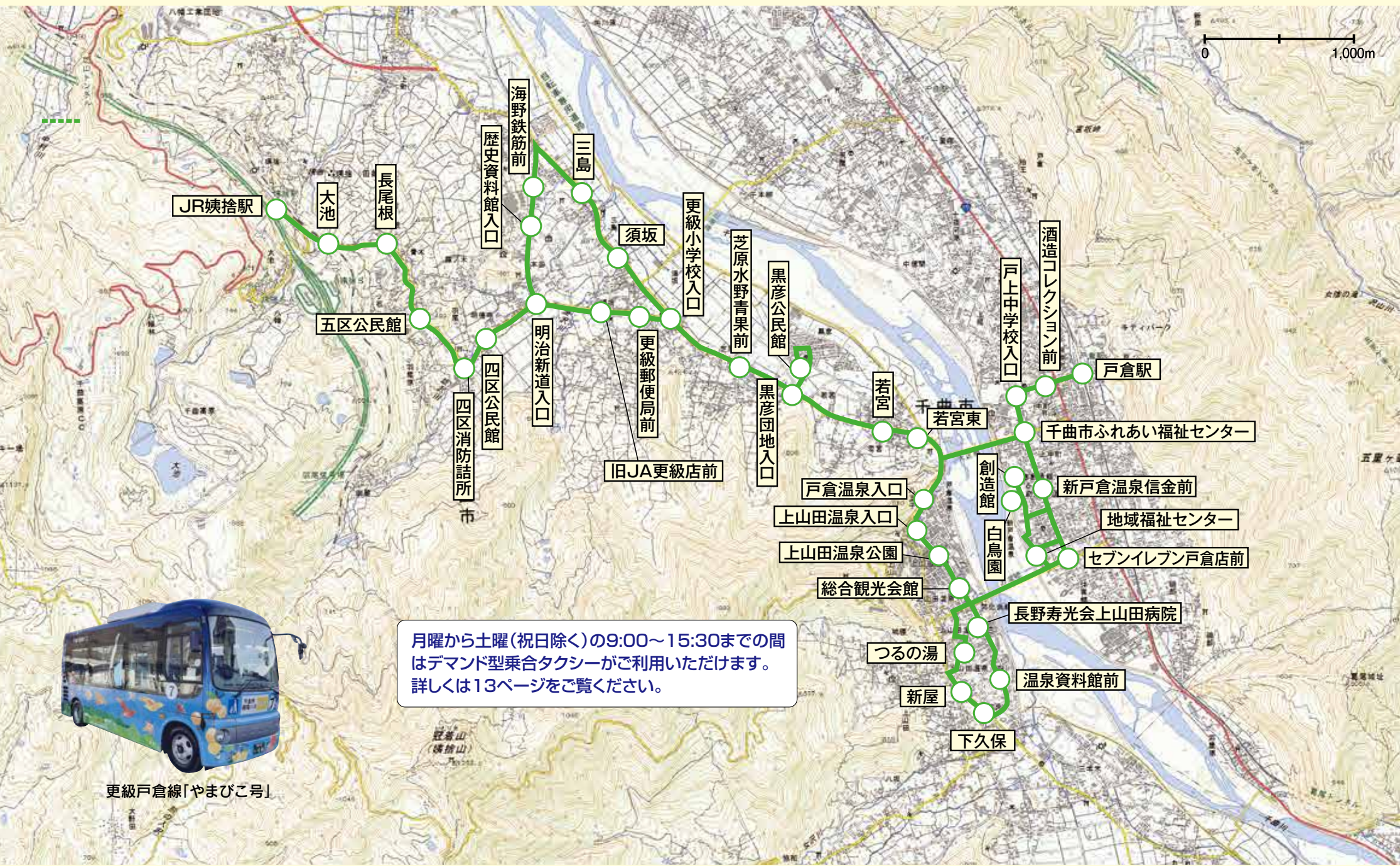


循環バス 更級戸倉線

運行:(有)信州観光バス
(026)272-8100

●土曜・日曜・祝日 / 全便運休
※12月29日~1月3日は全便運休

8



更級戸倉線 朝便 土曜・日曜・祝日 運休

停留所	1便	2便
須坂	6:36	7:23
三島	6:36	7:23
海野鉄筋前	6:37	7:24
歴史資料館入口	6:38	7:25
明治新道入口	6:39	7:26
五区公民館	6:42	7:29
四区消防詰所	6:43	7:30
四区公民館	6:43	7:30
明治新道入口	6:44	7:31
旧JA更級店前	6:45	7:32
更級郵便局前	6:45	7:32
更級小学校入口	6:46	7:33
芝原水野青果前	6:47	7:34
黒彦団地入口	6:47	7:34
黒彦公民館	6:48	7:35
若宮	6:51	7:38
若宮東	6:51	7:38
千曲市ふれあい福祉センター	6:53	7:40
戸上中学校入口	6:54	7:41
酒造コレクション前	6:54	7:41
戸倉駅	6:58	7:45

更級戸倉線 (戸倉駅→姨捨駅) 土曜・日曜・祝日は全便運休

停留所	3便	4便	5便
戸倉駅	8:00	16:45	17:25
酒造コレクション前	8:01	16:46	17:26
戸上中学校入口	8:02	16:47	17:27
千曲市ふれあい福祉センター	8:03	16:48	17:28
新戸倉温泉信金前	—	—	—
白鳥園	—	—	—
創造館	—	—	—
セブンイレブン戸倉店前	—	—	—
つるの湯	—	—	—
新屋	—	—	—
下久保	—	—	—
温泉資料館前	—	—	—
長野寿光会上山田病院	—	—	—
総合観光会館	—	—	—
上山田温泉公園	—	—	—
上山田温泉入口	—	—	—
戸倉温泉入口	—	—	—
若宮東	8:05	16:50	17:30
若宮	8:05	16:50	17:30
黒彦公民館	—	16:53	17:33
黒彦団地入口	8:06	16:54	17:34
芝原水野青果前	8:06	16:54	17:34
更級小学校入口	8:07	16:55	17:35
更級郵便局前	8:08	—	—
旧JA更級店前	8:08	—	—
須坂	—	16:57	17:37
三島	—	16:57	17:37
海野鉄筋前	—	16:58	17:38
歴史資料館入口	—	16:59	17:39
明治新道入口	8:09	17:00	17:40
四区公民館	8:10	17:01	17:41
四区消防詰所	8:10	17:01	17:41
五区公民館	8:11	17:02	17:42
長尾根	8:12	—	—
大池	8:14	—	—
JR姨捨駅	8:18	—	—

更級戸倉線 (姨捨駅→戸倉駅) 土曜・日曜・祝日は全便運休

停留所	3便	4便
JR姨捨駅	8:19	—
大池	8:20	—
長尾根	8:22	—
五区公民館	8:23	17:04
四区消防詰所	8:24	17:05
四区公民館	8:24	17:05
明治新道入口	8:25	17:06
旧JA更級店前	8:26	17:07
更級郵便局前	8:26	17:07
更級小学校入口	8:27	17:08
芝原水野青果前	8:28	17:09
黒彦団地入口	8:28	17:09
黒彦公民館	8:29	—
若宮	8:32	17:11
若宮東	8:32	17:11
戸倉温泉入口	8:33	—
上山田温泉入口	8:33	—
上山田温泉公園	8:34	—
総合観光会館	8:34	—
つるの湯	8:36	—
新屋	8:37	—
下久保	8:37	—
温泉資料館前	8:39	—
長野寿光会上山田病院	8:39	—
セブンイレブン戸倉店前	8:41	—
地域福祉センター	8:42	—
白鳥園	8:44	—
創造館	8:44	—
新戸倉温泉信金前	8:45	—
千曲市ふれあい福祉センター	8:46	17:13
戸上中学校入口	8:47	17:14
酒造コレクション前	8:47	17:14
戸倉駅	8:51	17:18