

| | |
|------|------------|
| 工事番号 | 0807012008 |
|------|------------|

(様式 - 1)

| | | | | | | | | | | | | | | | |
|----|--|-----|--|----|--|----|--|----|--|---|--|-----|--|--|--|
| 市長 | | 副市長 | | 部長 | | 課長 | | 係長 | | 係 | | 設計者 | | | |
|----|--|-----|--|----|--|----|--|----|--|---|--|-----|--|--|--|

令和 8 年度

社会資本整備総合交付金事業 市道辻峰姨捨線測量設
計業務委託

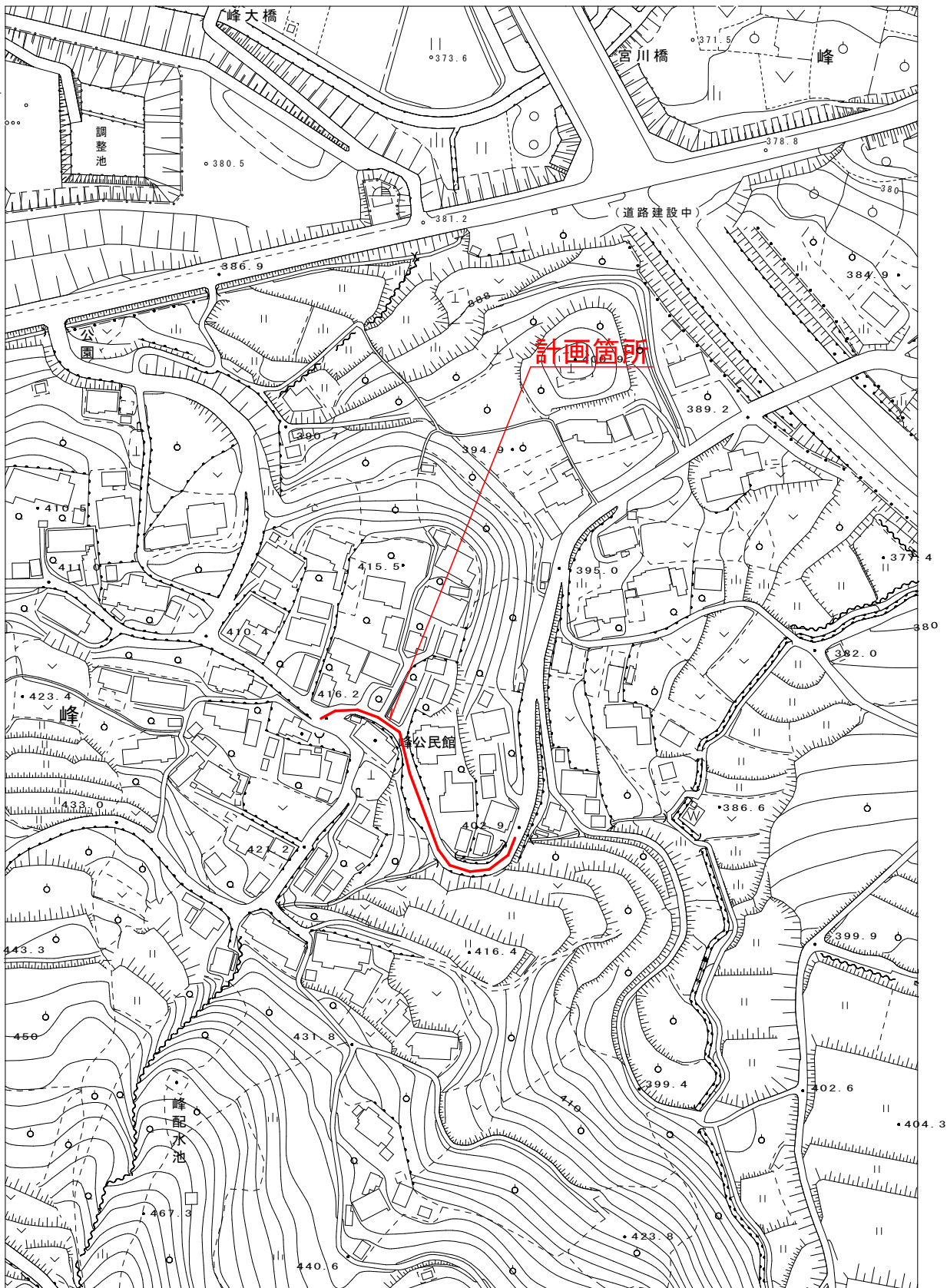
閲覧設計書

市道辻峰姨捨線

千曲市 大字 八幡

| 設 計 大 要 | 施 工 方 法 | 委 託 |
|---|---|-----------------|
| 道路詳細設計 L=0.12km 路線測量 L=0.12km 用地測量 A=0.11万m ² CBR試験 N=3箇所 | 施 工 期 間 | 日間 |
| | 起工予定年月日 | 令和 年 月 日 |
| | 竣工予定年月日 | 令和 9 年 3 月 12 日 |
| | 契約保証方法 | |
| | ・この設計書で施工機械・仮設材の規格、調査条件等の記載及び「人、h、L、%、日、時、工数、空m ³ 、掛m ² 、日・回、日回、供用日、月」の単位により見積りのための参考数量を示したものは任意扱いです。したがって、内訳書の作成や契約を拘束するものではありません。ただし、指定した場合は除きます。 | |

位置図 S=1/2500



千曲市大字八幡 辻峰姨捨線

総括情報表

| | | | |
|---|---|-------|--|
| 適用単価地区 実施設計単価表等の適用日 | 53 1 4 北信(1) 08.06.01 | | |
| 設計委託区分 消費税率(%) 発注区分 電子成果品作成費区分 | 当 世 代 01 設計・解析(技術経費無) 10 % 41 一般(建設コンサルタント) 01 概略・予備・詳細設計 | 前 世 代 | |
| | これらの諸経費等の条件については、原則変更協議の対象とはなりませんのでご理解願います。 | | |

** 設計業務費 **

| 費目・工種・施工名称など | 数 量 | 単 位 | 単 価 | 金 額 | 備 考 |
|---|-----|-----|-----|-----|---------------|
| ** 設計業務費 ** | | | | | |
| 道路設計 | | | | | |
| 道路詳細設計 (B) | | 式 | | | |
| 道路詳細設計 (B) | | | | | |
| 道路詳細設計 (B) 設計延長 0 . 1 2 km 丘陵地 1 ~ 2 車線 単断面 | 1 | 式 | | | 施工 第0 -0001号表 |
| 打合せ | | 式 | | | |
| 打合せ | | 式 | | | |
| 打合せ協議 | | 式 | | | |
| 打合せ (土木設計業務) 中間打合せ 3 回 | 1 | 業務 | | | 施工 第0 -0012号表 |

** 設計業務費 **

| 費目・工種・施工名称など | 数 | 量 | 単 位 | 単 価 | 金 額 | 備 考 |
|------------------------------|---|---|-----|-----|-----|---------------|
| ** 直接人件費等 ** | | | | | | |
| ** 旅費交通費 ** | | | | | | |
| 旅費交通費（土木設計業務） | | | | | | |
| 直接人件費(円) × 旅費交通費率 0.63% | 1 | | 式 | | | 施工 第0 -0013号表 |
| ** 電子成果品作成費 ** 概略・予備・詳細設計 | | | | | | |
| ** 直接経費 ** | | | | | | |
| ** 直接原価 ** | | | | | | |
| ** その他原 価 ** | | | | | | |
| ** 設計業務原価 ** | | | | | | |
| ** 一般管理 費等 ** | | | | | | |

施工内訳表

頁0-0006

道路詳細設計 (B)
設計延長 0.12 km

丘陵地 1 ~ 2 車線 単断面

施工 第0 -0001号表

1 式 当り

| 名称・規格など | 数量 | 単位 | 単価 | 金額 | 備考 |
|--|-------|----|----|----|--|
| 設計計画及び施工計画 | 1.000 | 式 | | | 施工 第0-0002号表 |
| 現地踏査 | 1.000 | 式 | | | 施工 第0-0003号表 |
| 平面縦断設計 | 1.000 | 式 | | | 施工 第0-0004号表 |
| 横断設計 | 1.000 | 式 | | | 施工 第0-0005号表 |
| 道路付帯構造物・小構造物設計 | 1.000 | 式 | | | 施工 第0-0006号表 |
| 仮設構造物・用排水設計 | 1.000 | 式 | | | 施工 第0-0007号表 |
| 設計図 | 1.000 | 式 | | | 施工 第0-0008号表 |
| 数量計算 | 1.000 | 式 | | | 施工 第0-0009号表 |
| 照査 | 1.000 | 式 | | | 施工 第0-0010号表 |
| 報告書作成 | 1.000 | 式 | | | 施工 第0-0011号表 |
| *** 単位当り *** | 1 | 式 | | | |
| 単独区間あたりの設計延長 (km) : 0.12 車線数区分 : 1 ~ 2 車線 暫定計画の有無 : 暫定計画なし | | | | | 地形区分 : 丘陵地 断面区分 : 単断面 歩道設計の有無 : 歩道設計なし |

施工内訳表

| 名称・規格など | 数量 | 単位 | 単価 | 金額 | 備考 |
|--|-------|----|----|---|-------------|
| 理事・技師長 内業 | 0.966 | 人 | | | |
| 主任技師 内業 | 0.644 | 人 | | | |
| 技師（A） 内業 | 1.288 | 人 | | | |
| 技師（B） 内業 | 1.932 | 人 | | | |
| 直接人件費 | | | | | |
| 電子計算機使用料 | 2.000 | % | | | (直接人件費) × 率 |
| *** 単位当り *** | 1 | 式 | | | |
| 作業区分：設計計画及び施工計画 地形区分：丘陵地 断面区分：単断面 | | | | 単独区間あたりの設計延長（km）：0.12 車線数区分：1～2車線 暫定計画の有無：暫定計画なし | |
| 歩道設計の有無：歩道設計なし 道路環境関連施設設計の有無：道路環境関連施設設計なし 工区ごとの成果品分割の有無：工区ごとの成果品分割なし | | | | 取付道路、付替水路、横断管渠等設計の有無：取付道路、付替水路、横断管渠いずれかあり 特殊法面設計の有無：特殊法面設計なし 路床入替及び車線変更に対する設計の有無：路床入替に対する設計のみあり | |
| | | | | | |
| | | | | | |
| | | | | | |

施工内訳表

| 名称・規格など | 数量 | 単位 | 単価 | 金額 | 備考 |
|--|-------|----|----|---|-------------|
| 主任技師 内業 | 0.322 | 人 | | | |
| 技師(A) 内業 | 0.322 | 人 | | | |
| 技師(B) 内業 | 0.644 | 人 | | | |
| 技師(C) 内業 | 0.322 | 人 | | | |
| 直接人件費 | | | | | |
| 電子計算機使用料 | 2.000 | % | | | (直接人件費) × 率 |
| *** 単位当り *** | 1 | 式 | | | |
| 作業区分：現地踏査 地形区分：丘陵地 断面区分：単断面 | | | | 単独区間あたりの設計延長(km)：0.12 車線数区分：1～2車線 暫定計画の有無：暫定計画なし | |
| 歩道設計の有無：歩道設計なし 道路環境関連施設設計の有無：道路環境関連施設設計なし 工区ごとの成果品分割の有無：工区ごとの成果品分割なし | | | | 取付道路、付替水路、横断管渠等設計の有無：取付道路、付替水路、横断管渠いずれかあり 特殊法面設計の有無：特殊法面設計なし 路床入替及び車線変更に対する設計の有無：路床入替に対する設計のみあり | |
| | | | | | |
| | | | | | |
| | | | | | |

施工内訳表

| 名称・規格など | 数量 | 単位 | 単価 | 金額 | 備考 |
|--|-------|----|----|---|-------------|
| 主任技師 内業 | 0.644 | 人 | | | |
| 技師（A） 内業 | 1.288 | 人 | | | |
| 技師（B） 内業 | 1.610 | 人 | | | |
| 技師（C） 内業 | 1.288 | 人 | | | |
| 技術員 内業 | 0.966 | 人 | | | |
| 直接人件費 | | | | | |
| 電子計算機使用料 | 2.000 | % | | | (直接人件費) × 率 |
| *** 単位当り *** | 1 | 式 | | | |
| 作業区分：平面縦断設計 地形区分：丘陵地 断面区分：単断面 | | | | 単独区間あたりの設計延長（km）：0.12 車線数区分：1～2車線 暫定計画の有無：暫定計画なし | |
| 歩道設計の有無：歩道設計なし 道路環境関連施設設計の有無：道路環境関連施設設計なし 工区ごとの成果品分割の有無：工区ごとの成果品分割なし | | | | 取付道路、付替水路、横断管渠等設計の有無：取付道路、付替水路、横断管渠いずれかあり 特殊法面設計の有無：特殊法面設計なし 路床入替及び車線変更に対する設計の有無：路床入替に対する設計のみあり | |
| | | | | | |
| | | | | | |

施工内訳表

| 名称・規格など | 数量 | 単位 | 単価 | 金額 | 備考 |
|--|-------|----|----|---|-------------|
| 技師（A） 内業 | 0.644 | 人 | | | |
| 技師（B） 内業 | 1.288 | 人 | | | |
| 技師（C） 内業 | 1.610 | 人 | | | |
| 技術員 内業 | 2.254 | 人 | | | |
| 直接人件費 | | | | | |
| 電子計算機使用料 | 2.000 | % | | | (直接人件費) × 率 |
| *** 単位当り *** | 1 | 式 | | | |
| 作業区分：横断設計 地形区分：丘陵地 断面区分：単断面 | | | | 単独区間あたりの設計延長（km）：0.12 車線数区分：1～2車線 暫定計画の有無：暫定計画なし | |
| 歩道設計の有無：歩道設計なし 道路環境関連施設設計の有無：道路環境関連施設設計なし 工区ごとの成果品分割の有無：工区ごとの成果品分割なし | | | | 取付道路、付替水路、横断管渠等設計の有無：取付道路、付替水路、横断管渠いずれかあり 特殊法面設計の有無：特殊法面設計なし 路床入替及び車線変更に対する設計の有無：路床入替に対する設計のみあり | |
| | | | | | |
| | | | | | |
| | | | | | |

施工内訳表

| 名称・規格など | 数量 | 単位 | 単価 | 金額 | 備考 |
|--|-------|----|----|---|-------------|
| 技師（A） 内業 | 0.644 | 人 | | | |
| 技師（B） 内業 | 0.966 | 人 | | | |
| 技師（C） 内業 | 1.288 | 人 | | | |
| 技術員 内業 | 1.288 | 人 | | | |
| 直接人件費 | | | | | |
| 電子計算機使用料 | 2.000 | % | | | (直接人件費) × 率 |
| *** 単位当り *** | 1 | 式 | | | |
| 作業区分：道路付帯構造物・小構造物設計 地形区分：丘陵地 断面区分：単断面 | | | | 単独区間あたりの設計延長(km)：0.12 車線数区分：1～2車線 暫定計画の有無：暫定計画なし | |
| 歩道設計の有無：歩道設計なし 道路環境関連施設設計の有無：道路環境関連施設設計なし 工区ごとの成果品分割の有無：工区ごとの成果品分割なし | | | | 取付道路、付替水路、横断管渠等設計の有無：取付道路、付替水路、横断管渠いずれかあり 特殊法面設計の有無：特殊法面設計なし 路床入替及び車線変更に対する設計の有無：路床入替に対する設計のみあり | |
| | | | | | |
| | | | | | |
| | | | | | |

施工内訳表

| 名称・規格など | 数量 | 単位 | 単価 | 金額 | 備考 |
|--|-------|----|----|---|-------------|
| 技師（B） 内業 | 0.322 | 人 | | | |
| 技師（C） 内業 | 0.966 | 人 | | | |
| 直接人件費 | | | | | |
| 電子計算機使用料 | 2.000 | % | | | (直接人件費) × 率 |
| *** 単位当り *** | 1 | 式 | | | |
| 作業区分：仮設構造物・用排水設計 地形区分：丘陵地 断面区分：単断面 | | | | 単独区間あたりの設計延長 (km) : 0.12 車線数区分：1 ~ 2 車線 暫定計画の有無：暫定計画なし | |
| 歩道設計の有無：歩道設計なし 道路環境関連施設設計の有無：道路環境関連施設設計なし 工区ごとの成果品分割の有無：工区ごとの成果品分割なし | | | | 取付道路、付替水路、横断管渠等設計の有無：取付道路、付替水路、横断管渠いずれかあり 特殊法面設計の有無：特殊法面設計なし 路床入替及び車線変更に対する設計の有無：路床入替に対する設計のみあり | |
| | | | | | |
| | | | | | |
| | | | | | |
| | | | | | |
| | | | | | |

施工内訳表

| 名称・規格など | 数量 | 単位 | 単価 | 金額 | 備考 |
|--|-------|----|----|---|-------------|
| 技師（C） 内業 | 1.288 | 人 | | | |
| 技術員 内業 | 1.932 | 人 | | | |
| 直接人件費 | | | | | |
| 電子計算機使用料 | 2.000 | % | | | (直接人件費) × 率 |
| *** 単位当り *** | 1 | 式 | | | |
| 作業区分：設計図 地形区分：丘陵地 断面区分：単断面 | | | | 単独区間あたりの設計延長（km）：0.12 車線数区分：1～2車線 暫定計画の有無：暫定計画なし | |
| 歩道設計の有無：歩道設計なし 道路環境関連施設設計の有無：道路環境関連施設設計なし 工区ごとの成果品分割の有無：工区ごとの成果品分割なし | | | | 取付道路、付替水路、横断管渠等設計の有無：取付道路、付替水路、横断管渠いずれかあり 特殊法面設計の有無：特殊法面設計なし 路床入替及び車線変更に対する設計の有無：路床入替に対する設計のみあり | |
| | | | | | |
| | | | | | |
| | | | | | |
| | | | | | |
| | | | | | |

施工内訳表

| 名称・規格など | 数量 | 単位 | 単価 | 金額 | 備考 |
|--|-------|----|----|---|-------------|
| 技師(A) 内業 | 0.644 | 人 | | | |
| 技師(B) 内業 | 0.966 | 人 | | | |
| 技師(C) 内業 | 2.254 | 人 | | | |
| 技術員 内業 | 2.576 | 人 | | | |
| 直接人件費 | | | | | |
| 電子計算機使用料 | 2.000 | % | | | (直接人件費) × 率 |
| *** 単位当り *** | 1 | 式 | | | |
| 作業区分：数量計算 地形区分：丘陵地 断面区分：単断面 | | | | 単独区間あたりの設計延長(km)：0.12 車線数区分：1～2車線 暫定計画の有無：暫定計画なし | |
| 歩道設計の有無：歩道設計なし 道路環境関連施設設計の有無：道路環境関連施設設計なし 工区ごとの成果品分割の有無：工区ごとの成果品分割なし | | | | 取付道路、付替水路、横断管渠等設計の有無：取付道路、付替水路、横断管渠いずれかあり 特殊法面設計の有無：特殊法面設計なし 路床入替及び車線変更に対する設計の有無：路床入替に対する設計のみあり | |
| | | | | | |
| | | | | | |
| | | | | | |

施工内訳表

| 名称・規格など | 数量 | 単位 | 単価 | 金額 | 備考 |
|--|-------|----|----|---|-------------|
| 主任技師 内業 | 0.322 | 人 | | | |
| 技師(A) 内業 | 0.966 | 人 | | | |
| 技師(B) 内業 | 1.288 | 人 | | | |
| 技師(C) 内業 | 1.932 | 人 | | | |
| 直接人件費 | | | | | |
| 電子計算機使用料 | 2.000 | % | | | (直接人件費) × 率 |
| *** 単位当り *** | 1 | 式 | | | |
| 作業区分：照査 地形区分：丘陵地 断面区分：単断面 | | | | 単独区間あたりの設計延長(km)：0.12 車線数区分：1～2車線 暫定計画の有無：暫定計画なし | |
| 歩道設計の有無：歩道設計なし 道路環境関連施設設計の有無：道路環境関連施設設計なし 工区ごとの成果品分割の有無：工区ごとの成果品分割なし | | | | 取付道路、付替水路、横断管渠等設計の有無：取付道路、付替水路、横断管渠いずれかあり 特殊法面設計の有無：特殊法面設計なし 路床入替及び車線変更に対する設計の有無：路床入替に対する設計のみあり | |
| | | | | | |
| | | | | | |
| | | | | | |

施工内訳表

| 名称・規格など | 数量 | 単位 | 単価 | 金額 | 備考 |
|--|-------|----|----|---|-------------|
| 主任技師 内業 | 0.644 | 人 | | | |
| 技師(A) 内業 | 0.966 | 人 | | | |
| 技師(B) 内業 | 1.610 | 人 | | | |
| 技師(C) 内業 | 0.644 | 人 | | | |
| 直接人件費 | | | | | |
| 電子計算機使用料 | 2.000 | % | | | (直接人件費) × 率 |
| *** 単位当り *** | 1 | 式 | | | |
| 作業区分：報告書作成 地形区分：丘陵地 断面区分：単断面 | | | | 単独区間あたりの設計延長(km)：0.12 車線数区分：1～2車線 暫定計画の有無：暫定計画なし | |
| 歩道設計の有無：歩道設計なし 道路環境関連施設設計の有無：道路環境関連施設設計なし 工区ごとの成果品分割の有無：工区ごとの成果品分割なし | | | | 取付道路、付替水路、横断管渠等設計の有無：取付道路、付替水路、横断管渠いずれかあり 特殊法面設計の有無：特殊法面設計なし 路床入替及び車線変更に対する設計の有無：路床入替に対する設計のみあり | |
| | | | | | |
| | | | | | |
| | | | | | |

施工内訳表

施工 第0 -0012号表

打合せ（土木設計業務）
中間打合せ3回

1 業務 当り

| 名称・規格など | 数量 | 単位 | 単価 | 金額 | 備考 |
|--------------|-------|----|----|----|----|
| 主任技師 内業 | 2.500 | 人 | | | |
| 技師（A） 内業 | 2.500 | 人 | | | |
| 技師（B） 内業 | 2.500 | 人 | | | |
| 直接人件費 | | | | | |
| *** 単位当り *** | 1 | 業務 | | | |
| 中間打合せ回数（回）：3 | | | | | |
| | | | | | |
| | | | | | |
| | | | | | |
| | | | | | |
| | | | | | |
| | | | | | |
| | | | | | |

総括情報表

| | | | |
|--|---|-------|--|
| 適用単価地区 実施設計単価表等の適用日 | 53 1 4 北信(1) 08.06.01 | | |
| 発注区分 消費税率(%) 地域区分(安全費) 電子成果品作成費 | 当 世 代 41 一般 10 % 04 その他 01 自動計算 | 前 世 代 | |
| | これらの諸経費等の条件については、原則変更協議の対象とはなりませんのでご理解願います。 | | |

** 測量業務費 **

| 費目・工種・施工名称など | 数 量 | 単 位 | 単 価 | 金 額 | 備 考 |
|---|------|-----|-----|-----|---------------|
| ** 測量業務費 ** | | | | | |
| 応用測量 | | | | | |
| 路線測量 | | 式 | | | |
| 路線測量 | | 式 | | | |
| 路線測量 | | 式 | | | |
| 路線測量（作業計画） | 1 | 業務 | | | 施工 第0 -0001号表 |
| 路線測量（現地踏査） 耕地 / 丘陵地 | 0.12 | k m | | | 施工 第0 -0002号表 |
| 路線測量（線形決定） 耕地 / 丘陵地 | 0.12 | k m | | | 施工 第0 -0003号表 |
| 路線測量（I P設置） I P設置計算あり 耕地 / 丘陵地 単曲線換算曲線数 1.7箇所 | 0.12 | k m | | | 施工 第0 -0004号表 |
| 路線測量（中心線測量） 耕地 / 丘陵地 測点間隔 2.0 m 単曲線換算曲線数 1.7箇所 | 0.12 | k m | | | 施工 第0 -0005号表 |

* * 測量業務費 * *

| 費目・工種・施工名称など | 数 量 | 単 位 | 単 価 | 金 額 | 備 考 |
|--|------|-----------------|-----|-----|---------------|
| 路線測量（縦断測量） 耕地 / 丘陵地 | | | | | |
| | 0.12 | k m | | | 施工 第0 -0006号表 |
| 路線測量（横断測量） 耕地 / 丘陵地 測量幅40m 測点間隔 20m 単曲線換算曲線数 17箇所 | | | | | |
| | 0.12 | k m | | | 施工 第0 -0007号表 |
| 路線測量（用地幅杭設置測量） 耕地 / 丘陵地 | | | | | |
| | 0.12 | k m | | | 施工 第0 -0008号表 |
| 用地測量 | | | | | |
| | | 式 | | | |
| 用地測量 | | | | | |
| | | 式 | | | |
| 用地測量（復元測量） 耕地・森林 | | | | | |
| | 0.11 | 万m ² | | | 施工 第0 -0009号表 |
| 用地測量（境界確認） 耕地・森林 | | | | | |
| | 0.11 | 万m ² | | | 施工 第0 -0010号表 |
| 用地測量（土地境界立会確認書作成） 耕地・森林 | | | | | |
| | 0.11 | 万m ² | | | 施工 第0 -0011号表 |
| 用地測量（補助基準点の設置） 耕地・森林 | | | | | |
| | 0.11 | 万m ² | | | 施工 第0 -0012号表 |

* * 測量業務費 * *

| 費目・工種・施工名称など | 数 量 | 単 位 | 単 価 | 金 額 | 備 考 |
|---------------------------------|------|-----------------|-----|-----|---------------|
| 用地測量（境界測量） 耕地・森林 | 0.11 | 万m ² | | | 施工 第0 -0013号表 |
| | | | | | |
| 用地測量（用地境界仮杭設置） 耕地・森林 | 0.11 | 万m ² | | | 施工 第0 -0014号表 |
| | | | | | |
| 用地測量（境界点間測量） 耕地・森林 | 0.11 | 万m ² | | | 施工 第0 -0015号表 |
| | | | | | |
| 用地測量（面積計算） 耕地・森林 | 0.11 | 万m ² | | | 施工 第0 -0016号表 |
| | | | | | |
| 用地測量（用地実測図原図作成） 縮尺 1 / 5 0 0 | 0.11 | 万m ² | | | 施工 第0 -0017号表 |
| | | | | | |
| 用地測量（用地平面図作成） 縮尺 1 / 5 0 0 | 0.11 | 万m ² | | | 施工 第0 -0018号表 |
| | | | | | |
| 地積測量図等の作成 [用地測量] | 6 | 筆 | | | 施工 第0 -0019号表 |
| | | | | | |
| 不動産調査報告書の作成 [用地測量] | 6 | 筆 | | | 施工 第0 -0020号表 |
| | | | | | |
| * * 直接作業費 * * | | | | | |

* * 測量業務費 * *

| 費目・工種・施工名称など | 数 | 量 | 単 位 | 単 価 | 金 額 | 備 考 |
|-----------------------------|---|---|-----|-----|-----|---------------|
| * * 安全費 * * | | | | | | |
| * * 旅費交通費 * * | | | | | | |
| 旅費交通費（測量業務） | | | | | | |
| 直接人件費(円) × 旅費交通費率 0 . 5 6 % | 1 | | 式 | | | 施工 第0 -0021号表 |
| * * 電子成果品作成費 * * | | | | | | |
| * * 間接作業費 * * | | | | | | |
| * * 直接測量費 * * | | | | | | |
| * * 諸経費 * * | | | | | | |
| * * 測量業務価格計 * * | | | | | | |
| * * 消費税等 相当額計 * * | | | | | | |

施工内訳表

路線測量（現地踏査）
耕地 / 丘陵地

施工 第0 -0002号表

1 km 当り

| 名称・規格など | 数量 | 単位 | 単価 | 金額 | 備考 |
|---------------|-------|----|-----------------------------|----|-------------------|
| 測量技師 外業 | 1.600 | 人 | | | 外業 |
| 測量技師補 外業 | 1.400 | 人 | | | 外業 |
| 機械経費 | 1.500 | % | | | (直接人件費) × 率 |
| 材料費 | 6.500 | % | | | (直接人件費) × 率 |
| 変化率補正 | | | | | 変化率による補正額 変化率 1.1 |
| *** 単位当り *** | 1 | km | | | |
| 地域区分：耕地 / 丘陵地 | | | 現道上の交通量区分：現道外又は1千台未満 / 12時間 | | |
| | | | | | |
| | | | | | |
| | | | | | |
| | | | | | |
| | | | | | |
| | | | | | |

施工内訳表

路線測量（線形決定）
耕地 / 丘陵地

施工 第0 -0003号表

1 km 当り

| 名称・規格など | 数量 | 単位 | 単価 | 金額 | 備考 |
|---------------|--------|----|----|----|------------------------|
| 測量主任技師 内業 | 0.400 | 人 | | | 内業 |
| 測量技師 内業 | 2.600 | 人 | | | 内業 |
| 測量技師補 内業 | 2.100 | 人 | | | 内業 |
| 機械経費 | 0.500 | % | | | (直接人件費) × 率 |
| 材料費 | 2.500 | % | | | (直接人件費) × 率 |
| 精度管理費 | 10.000 | % | | | (直接人件費 + 機械経費) × 率 |
| 変化率補正 | | | | | 上記金額の合計額 × 変化率 変化率 1.1 |
| *** 単位当り *** | 1 | km | | | |
| 地域区分：耕地 / 丘陵地 | | | | | |
| | | | | | |
| | | | | | |
| | | | | | |

施工内訳表

路線測量（I P設置）

施工 第0 -0004号表

I P設置計算あり

耕地/丘陵地

単曲線換算曲線数

1.7箇所

1

km 当り

| 名称・規格など | 数量 | 単位 | 単価 | 金額 | 備考 |
|---|--------|----|---------------------------------------|----|------------------------|
| 測量技師 外業 | 1.400 | 人 | | | 外業 |
| 測量技師補 外業 | 1.400 | 人 | | | 外業 |
| 測量助手 外業 | 1.000 | 人 | | | 外業 |
| 測量技師 内業 | 1.200 | 人 | | | 内業 |
| 測量技師補 内業 | 1.000 | 人 | | | 内業 |
| 機械経費 | 4.000 | % | | | (直接人件費) × 率 |
| 材料費 | 3.000 | % | | | (直接人件費) × 率 |
| 精度管理費 | 10.000 | % | | | (直接人件費 + 機械経費) × 率 |
| 変化率補正 | | | | | 上記金額の合計額 × 変化率 変化率 1.5 |
| *** 単位当り *** | 1 | km | | | |
| I P設置計算の有無：I P設置計算あり 現道上の交通量区分：現道外又は1千台未満 / 12時間 | | | 地域区分：耕地/丘陵地 単曲線換算曲線数(箇所 / km) : 17 | | |

施工内訳表

路線測量（中心線測量）

施工 第0 -0005号表

耕地 / 丘陵地

測点間隔 2.0 m

単曲線換算曲線数 1.7 箇所

1 km 当り

| 名称・規格など | 数量 | 単位 | 単価 | 金額 | 備考 |
|---------------------------------------|--------|----|----|--|------------------------|
| 測量技師 外業 | 2.500 | 人 | | | 外業 |
| 測量技師補 外業 | 2.800 | 人 | | | 外業 |
| 測量助手 外業 | 2.200 | 人 | | | 外業 |
| 測量技師 内業 | 1.800 | 人 | | | 内業 |
| 測量技師補 内業 | 1.800 | 人 | | | 内業 |
| 機械経費 | 4.000 | % | | | (直接人件費) × 率 |
| 材料費 | 5.500 | % | | | (直接人件費) × 率 |
| 精度管理費 | 10.000 | % | | | (直接人件費 + 機械経費) × 率 |
| 変化率補正 | | | | | 上記金額の合計額 × 変化率 変化率 1.5 |
| *** 単位当り *** | 1 | km | | | |
| 地域区分：耕地 / 丘陵地 単曲線換算曲線数（箇所 / km）：17 | | | | 現道上の交通量区分：現道外又は1千台未満 / 12時間 測点間隔：測点間隔 2.0 m | |

施工内訳表

路線測量（縦断測量）
耕地 / 丘陵地

施工 第0 -0006号表

1 km 当り

| 名称・規格など | 数量 | 単位 | 単価 | 金額 | 備考 |
|---------------|--------|----|----|----|-----------------------------|
| 測量技師 外業 | 1.600 | 人 | | | 外業 |
| 測量技師補 外業 | 1.800 | 人 | | | 外業 |
| 測量助手 外業 | 1.400 | 人 | | | 外業 |
| 測量技師 内業 | 1.300 | 人 | | | 内業 |
| 測量技師補 内業 | 1.100 | 人 | | | 内業 |
| 測量助手 内業 | 0.500 | 人 | | | 内業 |
| 機械経費 | 2.500 | % | | | (直接人件費) × 率 |
| 材料費 | 3.000 | % | | | (直接人件費) × 率 |
| 精度管理費 | 10.000 | % | | | (直接人件費 + 機械経費) × 率 |
| 変化率補正 | | | | | 上記金額の合計額 × 変化率 変化率 1.1 |
| *** 単位当り *** | 1 | km | | | |
| 地域区分：耕地 / 丘陵地 | | | | | 現道上の交通量区分：現道外又は1千台未満 / 12時間 |

施工内訳表

路線測量（横断測量）

施工 第0 -0007号表

耕地 / 丘陵地

測量幅 4.0 m 測点間隔 2.0 m

単曲線換算曲線数 1.7 箇所

1 km 当り

| 名称・規格など | 数量 | 単位 | 単価 | 金額 | 備考 |
|--|--------|----|--|----|------------------------|
| 測量技師 外業 | 6.400 | 人 | | | 外業 |
| 測量技師補 外業 | 7.200 | 人 | | | 外業 |
| 測量助手 外業 | 5.300 | 人 | | | 外業 |
| 測量技師 内業 | 3.900 | 人 | | | 内業 |
| 測量技師補 内業 | 3.400 | 人 | | | 内業 |
| 測量助手 内業 | 1.500 | 人 | | | 内業 |
| 機械経費 | 2.500 | % | | | (直接人件費) × 率 |
| 材料費 | 2.500 | % | | | (直接人件費) × 率 |
| 精度管理費 | 10.000 | % | | | (直接人件費 + 機械経費) × 率 |
| 変化率補正 | | | | | 上記金額の合計額 × 変化率 変化率 1.4 |
| *** 単位当り *** | 1 | km | | | |
| 地域区分：耕地 / 丘陵地 単曲線換算曲線数（箇所 / km）：17 測点間隔：測点間隔 2.0 m | | | 現道上の交通量区分：現道外又は1千台未満 / 12時間 測量幅（m）：40 | | |

施工内訳表

路線測量（用地幅杭設置測量）
耕地 / 丘陵地

施工 第0 -0008号表

1 km 当り

| 名称・規格など | 数量 | 単位 | 単価 | 金額 | 備考 |
|---------------|-------|----|----|----|-----------------------------|
| 測量技師 外業 | 3.400 | 人 | | | 外業 |
| 測量技師補 外業 | 3.400 | 人 | | | 外業 |
| 測量助手 外業 | 3.400 | 人 | | | 外業 |
| 測量技師 内業 | 1.700 | 人 | | | 内業 |
| 測量技師補 内業 | 3.100 | 人 | | | 内業 |
| 機械経費 | 4.000 | % | | | (直接人件費) × 率 |
| 材料費 | 6.000 | % | | | (直接人件費) × 率 |
| 変化率補正 | | | | | 上記金額の合計額 × 変化率 変化率 1.1 |
| *** 単位当り *** | 1 | km | | | |
| 地域区分：耕地 / 丘陵地 | | | | | 現道上の交通量区分：現道外又は1千台未満 / 12時間 |
| | | | | | |
| | | | | | |

施工内訳表

用地測量（復元測量）
耕地・森林

施工 第0 -0009号表

1 万m² 当り

| 名称・規格など | 数量 | 単位 | 単価 | 金額 | 備考 |
|--------------|------|-----------------|----|----|----------------------|
| 測量技師 外業 | 1.70 | 人 | | | 外業 |
| 測量技師補 外業 | 1.70 | 人 | | | 外業 |
| 測量助手 外業 | 1.70 | 人 | | | 外業 |
| 測量補助員 外業 | 1.70 | 人 | | | 外業 |
| 測量技師 内業 | 0.50 | 人 | | | 内業 |
| 測量技師補 内業 | 0.50 | 人 | | | 内業 |
| 測量助手 内業 | 0.50 | 人 | | | 内業 |
| 機械経費 | 4.00 | % | | | (直接人件費) × 率 |
| 材料費 | 3.00 | % | | | (直接人件費) × 率 |
| 精度管理費 | 7.00 | % | | | (直接人件費 + 機械経費) × 率 |
| 変化率補正 | | | | | 上記金額の合計額 × 変化率 変化率 1 |
| *** 単位当り *** | 1 | 万m ² | | | |

施工内訳表

施工 第0 -0010号表

用地測量（境界確認）
耕地・森林

1 万m² 当り

| 名称・規格など | 数量 | 単位 | 単価 | 金額 | 備考 |
|--------------|------|-----------------|----|----|----------------------|
| 測量主任技師 外業 | 1.00 | 人 | | | 外業 |
| 測量技師 外業 | 1.00 | 人 | | | 外業 |
| 測量技師補 外業 | 1.00 | 人 | | | 外業 |
| 測量助手 外業 | 1.00 | 人 | | | 外業 |
| 測量技師 内業 | 0.70 | 人 | | | 内業 |
| 測量技師補 内業 | 0.70 | 人 | | | 内業 |
| 機械経費 | 0.50 | % | | | (直接人件費) × 率 |
| 材料費 | 4.00 | % | | | (直接人件費) × 率 |
| 変化率補正 | | | | | 上記金額の合計額 × 変化率 変化率 1 |
| *** 単位当り *** | 1 | 万m ² | | | |
| 地域区分：耕地・森林 | | | | | |
| | | | | | |

施工内訳表

用地測量（土地境界立会確認書作成）
耕地・森林

施工 第0 -0011号表

1 万m² 当り

| 名称・規格など | 数量 | 単位 | 単価 | 金額 | 備考 |
|--------------|------|-----------------|----|----|----------------------|
| 測量技師補 外業 | 0.80 | 人 | | | 外業 |
| 測量助手 外業 | 0.80 | 人 | | | 外業 |
| 測量技師補 内業 | 0.40 | 人 | | | 内業 |
| 測量助手 内業 | 0.40 | 人 | | | 内業 |
| 機械経費 | 1.00 | % | | | (直接人件費) × 率 |
| 材料費 | 0.50 | % | | | (直接人件費) × 率 |
| 変化率補正 | | | | | 上記金額の合計額 × 変化率 変化率 1 |
| *** 単位当り *** | 1 | 万m ² | | | |
| 地域区分：耕地・森林 | | | | | |
| | | | | | |
| | | | | | |
| | | | | | |

施工内訳表

用地測量（補助基準点の設置）
耕地・森林

施工 第0 -0012号表

1 万m² 当り

| 名称・規格など | 数量 | 単位 | 単価 | 金額 | 備考 |
|--------------|------|-----------------|----|----|----------------------|
| 測量技師 外業 | 0.80 | 人 | | | 外業 |
| 測量技師補 外業 | 0.80 | 人 | | | 外業 |
| 測量助手 外業 | 0.80 | 人 | | | 外業 |
| 測量補助員 外業 | 0.80 | 人 | | | 外業 |
| 測量技師 内業 | 0.40 | 人 | | | 内業 |
| 測量技師補 内業 | 0.40 | 人 | | | 内業 |
| 測量助手 内業 | 0.40 | 人 | | | 内業 |
| 機械経費 | 3.50 | % | | | (直接人件費) × 率 |
| 材料費 | 3.00 | % | | | (直接人件費) × 率 |
| 精度管理費 | 7.00 | % | | | (直接人件費 + 機械経費) × 率 |
| 変化率補正 | | | | | 上記金額の合計額 × 変化率 変化率 1 |
| *** 単位当り *** | 1 | 万m ² | | | |

施工内訳表

施工 第0 -0013号表

用地測量（境界測量）
耕地・森林

1 万m² 当り

| 名称・規格など | 数量 | 単位 | 単価 | 金額 | 備考 |
|--------------|------|-----------------|----|----|----------------------|
| 測量技師 外業 | 1.40 | 人 | | | 外業 |
| 測量技師補 外業 | 1.40 | 人 | | | 外業 |
| 測量助手 外業 | 1.40 | 人 | | | 外業 |
| 測量補助員 外業 | 1.40 | 人 | | | 外業 |
| 測量技師 内業 | 0.70 | 人 | | | 内業 |
| 測量技師補 内業 | 0.70 | 人 | | | 内業 |
| 測量助手 内業 | 0.70 | 人 | | | 内業 |
| 機械経費 | 3.50 | % | | | (直接人件費) × 率 |
| 材料費 | 2.00 | % | | | (直接人件費) × 率 |
| 変化率補正 | | | | | 上記金額の合計額 × 変化率 変化率 1 |
| *** 単位当り *** | 1 | 万m ² | | | |
| 地域区分：耕地・森林 | | | | | |

施工内訳表

用地測量（用地境界仮杭設置）
耕地・森林

施工 第0 -0014号表

1 万m² 当り

| 名称・規格など | 数量 | 単位 | 単価 | 金額 | 備考 |
|--------------|------|-----------------|----|----|----------------------|
| 測量技師 外業 | 0.80 | 人 | | | 外業 |
| 測量技師補 外業 | 0.80 | 人 | | | 外業 |
| 測量助手 外業 | 0.80 | 人 | | | 外業 |
| 測量補助員 外業 | 0.80 | 人 | | | 外業 |
| 測量技師 内業 | 0.30 | 人 | | | 内業 |
| 測量技師補 内業 | 0.30 | 人 | | | 内業 |
| 測量助手 内業 | 0.30 | 人 | | | 内業 |
| 機械経費 | 3.50 | % | | | (直接人件費) × 率 |
| 材料費 | 4.50 | % | | | (直接人件費) × 率 |
| 変化率補正 | | | | | 上記金額の合計額 × 変化率 変化率 1 |
| *** 単位当り *** | 1 | 万m ² | | | |
| 地域区分：耕地・森林 | | | | | |

施工内訳表

用地測量（境界点間測量）
耕地・森林

施工 第0 -0015号表

1 万m² 当り

| 名称・規格など | 数量 | 単位 | 単価 | 金額 | 備考 |
|--------------|------|-----------------|----|----|----------------------|
| 測量技師 外業 | 1.20 | 人 | | | 外業 |
| 測量技師補 外業 | 1.20 | 人 | | | 外業 |
| 測量助手 外業 | 1.20 | 人 | | | 外業 |
| 測量技師 内業 | 0.20 | 人 | | | 内業 |
| 測量技師補 内業 | 0.40 | 人 | | | 内業 |
| 測量助手 内業 | 0.40 | 人 | | | 内業 |
| 機械経費 | 4.50 | % | | | (直接人件費) × 率 |
| 材料費 | 2.50 | % | | | (直接人件費) × 率 |
| 精度管理費 | 7.00 | % | | | (直接人件費 + 機械経費) × 率 |
| 変化率補正 | | | | | 上記金額の合計額 × 変化率 変化率 1 |
| *** 単位当り *** | 1 | 万m ² | | | |
| 地域区分：耕地・森林 | | | | | |

施工内訳表

施工 第0 -0016号表

用地測量（面積計算）
耕地・森林

1 万m² 当り

| 名称・規格など | 数量 | 単位 | 単価 | 金額 | 備考 |
|--------------|------|-----------------|----|----|----------------------|
| 測量技師 内業 | 2.20 | 人 | | | 内業 |
| 測量技師補 内業 | 2.20 | 人 | | | 内業 |
| 測量助手 内業 | 2.20 | 人 | | | 内業 |
| 精度管理費 | 7.00 | % | | | (直接人件費) × 率 |
| 変化率補正 | | | | | 上記金額の合計額 × 変化率 変化率 1 |
| *** 単位当り *** | 1 | 万m ² | | | |
| 地域区分：耕地・森林 | | | | | |
| | | | | | |
| | | | | | |
| | | | | | |
| | | | | | |
| | | | | | |
| | | | | | |

施工内訳表

用地測量（用地実測図原図作成）

施工 第0 -0017号表

縮尺 1 / 5 0 0

1 万m² 当り

| 名称・規格など | 数 量 | 単 位 | 単 価 | 金 額 | 備 考 |
|-----------------|------|-----------------|-----|-----|----------------------|
| 測量技師 内業 | 1.30 | 人 | | | 内業 |
| 測量技師補 内業 | 1.70 | 人 | | | 内業 |
| 測量助手 内業 | 1.70 | 人 | | | 内業 |
| 精度管理費 | 7.00 | % | | | (直接人件費) × 率 |
| 変化率補正 | | | | | 上記金額の合計額 × 変化率 変化率 1 |
| *** 単位当り *** | 1 | 万m ² | | | |
| 縮尺：縮尺 1 / 5 0 0 | | | | | |
| | | | | | |
| | | | | | |
| | | | | | |
| | | | | | |
| | | | | | |
| | | | | | |

施工内訳表

施工 第0 -0018号表

用地測量（用地平面図作成）

縮尺 1 / 5 0 0

1 万m² 当り

| 名称・規格など | 数量 | 単位 | 単価 | 金額 | 備考 |
|-----------------|------|-----------------|----|----|----------------------|
| 測量技師 内業 | 0.50 | 人 | | | 内業 |
| 測量技師補 内業 | 0.90 | 人 | | | 内業 |
| 測量助手 内業 | 0.90 | 人 | | | 内業 |
| 材料費 | 0.50 | % | | | (直接人件費) × 率 |
| 精度管理費 | 7.00 | % | | | (直接人件費) × 率 |
| 変化率補正 | | | | | 上記金額の合計額 × 変化率 変化率 1 |
| *** 単位当り *** | 1 | 万m ² | | | |
| 縮尺：縮尺 1 / 5 0 0 | | | | | |
| | | | | | |
| | | | | | |
| | | | | | |
| | | | | | |

総括情報表

| | | | |
|----------------------------------|---|-------|--|
| 適用単価地区 実施設計単価表等の適用日 | 53 1 4 北信(1) 08.06.01 | | |
| 発注区分 消費税率(%) 地域区分(地質調査安全費) | 当 世 代 41 一般 10 % 01 率分計上無し | 前 世 代 | |
| | これらの諸経費等の条件については、原則変更協議の対象とはなりませんのでご理解願います。 | | |

地質・土質調査費

| 費目・工種・施工名称など | 数 | 量 | 単 位 | 単 価 | 金 額 | 備 考 |
|--|---|---|-----|-----|-----|-----|
| **地質・土質調査費** | | | | | | |
| 一般調査 | | | 式 | | | |
| 直接調査費 | | | 式 | | | |
| サンプリング | | | 式 | | | |
| 室内CBR試験用試料採取 締め固める土 70kg 舗装復旧費は別途計上 | 3 | | 箇所 | | | |
| 解析等調査 | | | 式 | | | |
| 土の含水比試験 1試料につき3個 | 3 | | 試験 | | | |
| 土の液性限界試験 粘土・粘性土 1試料につき6個 | 3 | | 試験 | | | |
| 土の塑性限界試験 粘土・粘性土 1試料につき3個 | 3 | | 試験 | | | |

地質・土質調査費

| 費目・工種・施工名称など | 数 | 量 | 単 位 | 単 価 | 金 額 | 備 考 |
|--|---|---|-----|-----|-----|---------------|
| 変状C B R試験 (2) (含水試験含む) 自然含水比による設計C B R試験2モールド | 3 | | 試験 | | | |
| 土の粒度試験 (2) 砂・砂質土 試料0.5~2kg未満 1試料 - 1個 | 3 | | 試験 | | | |
| 直接経費 | | | 式 | | | |
| 直接経費 | | | 式 | | | |
| 電子成果品作成費 | | | 式 | | | |
| 電子成果品作成費 機械ボーリング等市場単価 | | | 式 | | | |
| 直接調査費は成果品作成費・検定費を除く | 1 | | 式 | | | 施工 第0 -0001号表 |
| ** 直接調査費 ** | | | | | | |
| ** 旅費交通費 ** | | | | | | |
| 旅費交通費 (地質調査業務) | | | | | | |
| 直接調査費(円) × 旅費交通費率 2.14% 直接調査費は地盤情報DB検定費を除く | 1 | | 式 | | | 施工 第0 -0002号表 |

地質・土質調査費

| 費目・工種・施工名称など | 数 | 量 | 単 位 | 単 価 | 金 額 | 備 考 |
|--------------------|---|---|-----|-----|-----|-----|
| ** 間接調査費 ** | | | | | | |
| | | | | | | |
| ** 純調査費 ** | | | | | | |
| | | | | | | |
| ** 諸経費 ** | | | | | | |
| | | | | | | |
| ** 調査業務価格計 ** | | | | | | |
| | | | | | | |
| ** 消費税等 相当額計 ** | | | | | | |
| | | | | | | |
| ** 調査業務費計 ** | | | | | | |
| | | | | | | |
| | | | | | | |
| | | | | | | |

施工内訳表

旅費交通費（地質調査業務）

施工 第0 -0002号表

直接調査費(円)×旅費交通費率2.14%

直接調査費は地盤情報DB検定費を除く

1 式 当り

| 名称・規格など | 数量 | 単位 | 単価 | 金額 | 備考 |
|--------------|-------|----|----|----|----|
| 旅費交通費 | 1.000 | 式 | | | |
| *** 単位当り *** | 1 | 式 | | | |
| 直接調査費(円)： | | | | | |
| | | | | | |
| | | | | | |
| | | | | | |
| | | | | | |
| | | | | | |
| | | | | | |
| | | | | | |
| | | | | | |
| | | | | | |
| | | | | | |
| | | | | | |
| | | | | | |
| | | | | | |
| | | | | | |
| | | | | | |
| | | | | | |
| | | | | | |

数 量 計 算 書

| 工種 | 条件 | 内容 | 単位 | 設計数量 | | | 摘要 |
|-------------|--------------------------|--------------------------------|----|------|----|----|----|
| | | | | 当初 | 変更 | 差引 | |
| 道路設計 | | | | | | | |
| 道路詳細設計 | | | | | | | |
| 道路詳細設計（B） | 丘陵地 1～2車線 単断面 | 120m | km | 0.12 | | | |
| 打合せ協議 | | | | | | | |
| 打合せ | 土木設計業務 | 中間3回 | 業務 | 1 | | | |
| | | | | | | | |
| 応用測量 | | | | | | | |
| 路線測量 | | | | | | | |
| 路線測量（作業計画） | | | 業務 | 1 | | | |
| 路線測量（現地踏査） | 耕地/丘陵地 | 120m | km | 0.12 | | | |
| 路線測量（線形決定） | 耕地/丘陵地 | 120m | km | 0.12 | | | |
| 路線測量（IP設置） | IP設置計算あり 耕地/丘陵地 | 単曲線換算曲線数 単曲線2/0.12≒17（四捨五入） | km | 0.12 | | | |
| 路線測量（中心線測量） | 耕地/丘陵地 測点間隔20m | 単曲線換算曲線数 単曲線2/0.12≒17（四捨五入） | km | 0.12 | | | |
| 路線測量（縦断測量） | 耕地/丘陵地 | 120m | km | 0.12 | | | |
| 路線測量（横断測量） | 耕地/丘陵地 測量幅40m 測点間隔20m | 単曲線換算曲線数 単曲線2/0.12≒17（四捨五入） | km | 0.12 | | | |

数 量 計 算 書

| 工種 | 条件 | 内容 | 単位 | 設計数量 | | | 摘要 |
|-------------------|---------|----|-----------------|------|----|----|----|
| | | | | 当初 | 変更 | 差引 | |
| 路線測量（用地幅杭設置測量） | 耕地/丘陵地 | | km | 0.12 | | | |
| 用地測量 | | | | | | | |
| 用地測量（復元測量） | 耕地・森林 | | 万m ² | 0.11 | | | |
| 用地測量（境界確認） | 耕地・森林 | | 万m ² | 0.11 | | | |
| 用地測量（土地境界立会確認書作成） | 耕地・森林 | | 万m ² | 0.11 | | | |
| 用地測量（補助基準点の設置） | 耕地・森林 | | 万m ² | 0.11 | | | |
| 用地測量（境界測量） | 耕地・森林 | | 万m ² | 0.11 | | | |
| 用地測量（用地境界仮杭設置） | 耕地・森林 | | 万m ² | 0.11 | | | |
| 用地測量（境界点間測量） | 耕地・森林 | | 万m ² | 0.11 | | | |
| 用地測量（面積計算） | 耕地・森林 | | 万m ² | 0.11 | | | |
| 用地測量（用地実測図原図作成） | 縮尺1/500 | | 万m ² | 0.11 | | | |
| 用地測量（用地平面図作成） | 縮尺1/500 | | 万m ² | 0.11 | | | |
| 地積測量図等の作成[用地測量] | | | 筆 | 6 | | | |
| 不動産調査報告書の作成[用地測量] | | | 筆 | 6 | | | |
| | | | | | | | |

数 量 計 算 書

| 工種 | 条件 | 内容 | 単位 | 設計数量 | | | 摘要 |
|-------------------|-----------------------------|----------|----|------|----|----|----|
| | | | | 当初 | 変更 | 差引 | |
| C B R 試験 | | | | | | | |
| サンプリング | | | | | | | |
| 室内CBR試験用試料採取 | 締め固める土 | 1施工区間3箇所 | 箇所 | 3 | | | |
| 解析等調査 | | | | | | | |
| 土の含水比試験 | 1 試料について 3 個 | 1施工区間3箇所 | 試験 | 3 | | | |
| 土の液性限界試験 | 粘土・粘性土 1 試料について 6 個 | 1施工区間3箇所 | 試験 | 3 | | | |
| 土の塑性限界試験 | 粘土・粘性土 1 試料について 3 個 | 1施工区間3箇所 | 試験 | 3 | | | |
| 変状 C B R 試験 (2) | 自然含水比による設計CBR試験 2 モールド | 1施工区間3箇所 | 試験 | 3 | | | |
| 土の粒度試験 (2) | 砂・砂質土 試料0.5~2kg未満 1試料-1個 | 1施工区間3箇所 | 試験 | 3 | | | |
| | | | | | | | |
| | | | | | | | |
| | | | | | | | |
| | | | | | | | |
| | | | | | | | |
| | | | | | | | |

測量設計業務特記仕様書

千曲市 建設部 道路河川課 建設係

第1章 総則

(適用範囲)

第1条 本特記仕様書は、令和8年度の下記事業に伴う測量設計業務委託に適用する。

| 事業名 | 路・河川名 | 地区 | 箇所名 |
|--|---------|-----|--------|
| 令和8年度 社会資本整備総合交付金事業 市道辻峰姨捨線測量設計業務委託 | 市道辻峰姨捨線 | 千曲市 | 八幡・稲荷山 |

(業務管理)

第2条 受託者（以下「乙」という。）は、受託設計書、長野県建設部制定の設計業務共通仕様書、測量作業共通仕様書、本特記仕様書、業務打合せ書及び関係法令を遵守し、指定した監督員の指示を受け正確に施行しなければならない。

(履行期間)

第3条 本委託の履行期間は、契約日から令和9年3月12日までとする。

第2章 作業概要

(業務概要)

第4条 本作業は、市道辻峰姨捨線道路改良事業のために行うものであり業務内容及び業務委託条件は下記のとおりとする。

| | | | |
|--|----|------|-----------------|
| 道路詳細設計 | L= | 0.12 | km |
| 路線測量 | L= | 0.12 | km |
| 用地測量 | A= | 0.11 | 万m ² |
| CBR試験 | N= | 3 | 箇所 |
| 【設計条件】 金抜設計書の記載のとおり | | | |
| 特記事項 <ul style="list-style-type: none">・測量範囲は監督員と協議のこと。・測量立ち入り時は、地元区長の了解を得て実施のこと。・復元測量により設置した復元杭は、現地にて遠景及び近景写真を撮影し記録を作成すること。・基準点は、現地既知点を用いること。・測量データは電子データ（CD-R）にて提出のこと。 ※図面の保存形式はSFC形式とする。 ※報告書の原稿はWordで作成しWindows10で使用可能なオリジナルファイルとPDFファイルを原稿とあわせて提出するものとする。 | | | |

第3章 打ち合わせ及び検査

(技術者について)

第5条 本作業の設計業務には、管理技術者及び照査技術者を定め、その技術者は、技術士建設部門（道路）、技術士総合技術監理部門（建設-道路）、認定技術管理者（道路部門）、RCCM（道路部門）のいずれかの資格を有する者とする。

(品質保証)

第6条 本業務の成果品は、「規程」等の諸条件を満たさなければならない。業務完了後「乙」の過失又は、疎漏に起因する不良箇所が発見された場合は、速やかに訂正を行うものとする。

(打ち合わせ)

第7条 「乙」は、業務着手時、中間、納品とりまとめ時に監督員と打ち合わせを実施し、業務の進捗に支障のないようにするものとする。また、中間打ち合わせ及び成果品納入時には、管理技術者が立ち会うこと。

(検査)

第8条 「乙」は、業務中たえず点検及び品質管理を行い、業務の最終段階においては、全体的な点検、検査を行うものとする。

(成果品)

第9条 提出成果品の内容は設計業務、測量作業共通仕様書によるものとする。

1. 図面を含む報告書 1部
 2. 電子データ (CD-R) 2枚
- *電子納品に係る実施要領（千曲市）に則ること。
その他必要なものは、別途指示する。

(検証会議)

第10条 本業務発注後、監督員、施工業者による本業務の妥当性を検証する会議を行うことがあり、発注者より参加の指示があった場合は、「乙」は参加しなければならない。
また、検証会議において、委託成果品の内容に受託者の責に伴う業務の瑕疵あるいは変更が生じた場合は、「乙」は速やかに当該業務の修正を行い提出しなければならない。

電子納品に係る実施要領

(令和6年5月1日制定)

(目的)

第1 この要領は、千曲市の建設工事及び建設工事に係る測量設計業務等（以下、「工事等」という。）における電子納品を進めるための実施方法等を定め、公共工事におけるCALS/E Cの推進を図ることを目的とする。

(電子納品の定義)

第2 「電子納品」とは、調査、設計、工事などの各業務段階の最終成果を電子データで納品することで、業務の次段階における活用を容易にし、品質の向上や業務の効率化を図ることをいう。ここでいう電子データとは、各電子納品要領（案）等に示されたファイルフォーマットに基づいて作成されたものを指す。

(対象工事等)

第3 原則として全ての工事等を対象とする。ただし、発注者が不要と認めた場合はこの限りでない。

(対象成果品)

第4 電子納品の対象となる成果品は、次に規定される成果品とする。

- ・土木工事共通仕様書（施工管理基準、写真管理基準等を含む）
- ・測量業務共通仕様書
- ・地質・土質調査共通仕様書
- ・設計業務共通仕様書
- ・用地調査等共通仕様書（第3章～第3章の7に該当するもの）

(経費の取り扱い)

第5 電子納品の作成に係る経費の取り扱いは以下のとおりとする。なお、第11で規定する成果品の提出部数によらない場合は、特記仕様書に明示するほか、別途、必要経費を考慮するものとする。

- 1) 工事：共通仮設費率に含まれるものとする。
- 2) 業務：各分野の積算基準で定める「電子成果品作成費」を計上するものとする。

(要領・基準)

第6 千曲市の電子納品は、特に記載のない限り国土交通省の電子納品要領及び関連基準（以下「要領・基準類」という。）を準用する。【別記】

(運用に関する手引き)

第7 千曲市の電子納品に関する下記事項等の運用については、別に定める「運用の手引き」による。【別記】これに定めのない事項については、国土交通省の「電子納品等運用ガイドライン[土木工事編]、電子納品運用ガイドライン[業務編]」に準じて受発注者間で協議して定めることとする。

- ・要領・基準類の千曲市での読み替え
- ・受発注者間で協議確認する際に使用する「チェックシート」
- ・電子納品対象書類の範囲

- ・電子ファイルのアプリケーションソフト、バージョン
- ・施工中の書類の取り扱い
- ・電子成果品の保管管理
- ・千曲市工事では、完成図面（100%出来形展開図等）、工事写真を電子納品の対象とし、原則1枚の納品媒体に格納することとします。格納された各データは、1つの工事管理ファイル（index_c.xml、 index_d.xml）により管理されるものとします。

（協議確認事項）

第8 電子納品の実施にあたり、受発注者間で協議・確認すべき内容をチェックシートにより行う。

○事前協議

工事等の着手時に、期間中の電子納品に関する疑問を解消し円滑に電子納品を実施するため、「事前協議チェックシート」を用いて受発注者間で電子納品の対象書類やファイル形式について協議。

（納品媒体）

第9 納品する電子媒体は基本的にCD-RもしくはDVD-Rとする。CD-Rの論理ファイルフォーマット形式はJoliet※とし、DVD-Rの論理ファイルフォーマット形式は、UDF（UDF Bridge）とする。なお、中途における情報のやり取りについては、受発注者協議の上、他の電子媒体を認めることとする。

（納品物のチェック）

第10 受注者は、電子成果物を納品する前に、必ず国土交通省から提供される最新版の「電子納品チェックシステム」によりチェックを行い、エラーを解消させることとする。また、ウィルスチェックを行い、ウィルスが検出されないことを確認することとする。

（工事等完成図書の提出部数）

第11 建設工事電子データにより納品する成果品については、電子データを格納した電子媒体をもって原図・原稿及び製本に代えるものとし、提出部数は以下のとおりとする。

①工事完成図書

| | | |
|----------|---------------------|--------------|
| 電子納品対象書類 | 電子媒体（CD-R・DVD-R） | 2部（正・副） |
| | 紙媒体 工事写真のうち「着手前・完成」 | 1部（その他協議による） |
| 上記以外 | 紙媒体 | 1部 |

| | | |
|-----------|------------------|---------|
| ②業務完成図書書類 | 電子媒体（CD-R・DVD-R） | 2部（正・副） |
| | 紙媒体 | 1部 |

・電子媒体ラベルへの記載項目のうち、工事等名称については、路河川名及び市町村名、字名を含むものとする。

（電子納品の検査）

第12 電子成果品の書類検査は、電子データで検査することを原則とし、必要がある場合に限り紙での出力により対応する。検査に必要な機器の準備は、原則として受注者が行う。機器の操作は、受注者が主に行い、発注者は操作補助を行う。

（適用）

第13 この要領は、令和6年5月1日以降に入札公告を行う工事等から適用する。

※ J o l i e t (ジョリエット)

マイクロソフト社が設計した、ISO9660の拡張規格であり、1文字2バイトで表現するUnicodeを採用し、128バイト(64文字)までの長いファイル名に対応しています。流通しているほとんどのOSに対応しており、Jolietを利用できないシステムでもISO 9660レベル1として読み込めるようになっていることから、ワープロソフト等で一般的になった4文字の拡張子に対応するため、電子納品に関する要領・基準での標準として採用しました。

(国土交通省電子納品運用ガイドラインによる)

【別記】千曲市が準用する「要領・基準類」及び「運用に関する手引き」等

(令和6年4月1日現在)

○国土交通省「要領・基準類」は以下のとおり。

要領・基準

- | | |
|-------------------|----------|
| ・ 工事完成図書の電子納品等要領 | 令和5年3月 |
| ・ 土木設計業務等の電子納品要領 | 令和5年3月 |
| ・ CAD製図基準 | 平成29年3月 |
| ・ デジタル写真管理情報基準 | 令和5年3月 |
| ・ 測量成果電子納品要領 | 令和3年3月 |
| ・ 地質・土質調査成果電子納品要領 | 平成28年10月 |

ガイドライン類

- | | |
|--------------------------|---------|
| ・ 電子納品等運用ガイドライン【土木工事編】 | 令和5年3月 |
| ・ 電子納品運用ガイドライン【業務編】 | 令和5年3月 |
| ・ CAD製図基準に関する運用ガイドライン | 平成29年3月 |
| ・ 電子納品運用ガイドライン【測量編】 | 令和3年3月 |
| ・ 電子納品運用ガイドライン【地質・土質調査編】 | 平成30年3月 |

○国土交通省関東地方整備局「運用に関する手引き」は以下のとおり。

- | | |
|-------------------------|----------|
| ・ 電子納品に関する手引き（案）[土木工事編] | 平成21年10月 |
| ・ 電子納品に関する手引き（案）[業務編] | 平成21年10月 |

○納品時に使用するチェックシステムは以下のとおり。

- ・ 国土交通省から提供される電子納品チェックシステムの最新版
- ・ OCFの「SXF確認機能検定」に合格したソフトウェア
(CAD製図基準に基づいて作成された図面を見る場合)

○千曲市工事では、完成図面（100%出来形展開図等）、工事写真を電子納品の対象とし、原則1枚の納品媒体に格納することとします。格納された各データは、1つの工事管理ファイル（index_c.xml、index_d.xml）により管理されるものとします。

<参考資料>

- 国土交通省「電子納品に関する要領・基準」
<http://www.cals-ed.go.jp/youryou-rev-20230323>
- 電子納品チェックシステム http://www.cals-ed.go.jp/edc_download/