

物件調書

5-2

所在地	千曲市 大字 稲荷山 字 上通 445番1 千曲市 大字 稲荷山 字 上通 445番12						
実測面積	567.62㎡		地目	宅地	形状	ほぼ台形	
公簿面積	567.62㎡						
登記簿記載事項	所有権に係る権利(甲区)	所有者	千曲市		所有権以外の権利(乙区)	なし	
		権利の種類	所有権				
最低売却価格	8,720,000 円						
法令に基づく制限	用途地域①	第一種住居地域		建ぺい率	60%	容積率 200%	
	用途地域②	準住居地域(県道から25mの範囲)		建ぺい率	60%	容積率 200%	
	都市計画施設(都市計画道路、都市公園等)	西側に都市計画道路 8・7・9黒川南線あり					
	特別用途・その他の地域地区	なし					
	防火・準防火地域	建築基準法第22条地域					
	文化財保護法(埋蔵文化財包蔵地等)	指定なし					
	浸水想定区域	指定あり(5.0~10.0m未満)					
	土砂災害防止法(土砂災害警戒区域、同特別警戒区域)	指定なし					
	千曲市美しいまちづくり景観条例	都市地域・沿道地域					
	千曲市立地適正化計画	都市機能誘導区域・居住誘導区域					
	その他①	屋外広告物 許可地域					
	その他②						
接面道路	位置	種類等		幅員	接道幅(間口)	道路に対する敷地の高低	
	東	舗装	市道7054号線	約3.1~4.8m	約24m	ほぼ等高	
	西	舗装	市道7055号線	約1.7~3.6m	約30m	ほぼ等高	
私道の負担に関する事項	負担の有無	なし		負担の内容			
現況及び従前の利用状況	現況	更地					
	従前	旧稲荷山市営住宅					
供給処理施設の整備状況				備考		事業所名等	
	電気	引込可	詳細は事業所に確認してください。			電力事業者	
	上水道	引込可	量水器	有・無	加入金	必要 <input checked="" type="radio"/> 不要	長野県企業局 川中島水道管理事務所 TEL026-284-1700
		供給管	敷地東側道路に本管があります。詳細は長野県企業局川中島水道管理事務所にご確認ください。				
	下水道	引込可	公共樹	有・無	負担金	必要 <input checked="" type="radio"/> 不要	千曲市役所上下水道課 TEL026-273-1111 (管理係3234、下水道係3242)
都市ガス	引込可	PEφ50(敷地東側道路に埋設) 詳細は事業所に確認してください。			長野都市ガス		
交通機関	鉄道	しなの鉄道 屋代駅		東へ	約 2.2	km	
		篠ノ井線 稲荷山駅		北へ	約 2.6	km	
	高速道	長野自動車道「更埴IC」		北東へ	約 4.2	km	
公共施設	市役所	千曲市役所		東	約 1.1	km	
	小学校	治田小学校		南西へ	約 1.6	km	
	中学校	更埴西中学校		南西へ	約 0.9	km	
参考事項	<p>・応募を予定している方は、現地の確認、関係書類の閲覧、関係法令の調査などを十分行ったうえで応募してください。</p> <p>・有害物質や廃棄物の不法投棄等は確認されていませんが、仮に売買契約成立後に数量の不足その他契約の内容に適合しない状態が発見された場合でも、市は契約不適合責任を負わないこととします。</p> <p>・土壌汚染の状況については、調査は行っておらず、土壌汚染の有無については不明です。万一、引き渡し後に土壌汚染が判明した場合は、その除去等の対策費用は購入者の負担となります。</p> <p>・地下埋設物の状況については、調査は行っておらず、地下埋設物の有無については不明です。万一、引き渡し後に地下埋設物の存在が判明した場合、その除去等の対策費用は購入者の負担となります。</p> <p>・「供給処理施設の整備状況」欄に記載のインフラについては、引込などに条件及び負担がある場合もありますので、利用予定の方は各事業所に詳細をご確認ください。</p> <p>・次の用途に供することはできません。 ①風俗営業等の規制及び業務の適正化等に関する法律(昭和23年法律第122号)第2条第1項に規定する風俗営業、同条第5項に規定する性風俗関連特殊営業及び同条第13項に規定する接客業務受託営業の用途 ②暴力団員による不正な行為の防止等に関する法律(平成3年法律第77号)第2条第2号に規定する暴力団の事務所等の用途 ③無差別大量殺人行為を行った団体の規制に関する法律(平成11年法律第147号)第4条第2項に規定する団体のうち、その団体の役員又は構成員が当該団体の活動として無差別大量殺人行為を行ったものに係る用途</p> <p>・引渡しは現状有姿(現状の状態)のまま行います。敷地内にごみ等があった場合の処分費用は購入者の負担となります。</p> <p>・期日を指定しての現地説明会は実施しません。入札参加希望者は入札参加申込み前に必ず現地を確認してください。</p> <p>・南側に中電の電柱(本柱と支線)があります。敷地使用料など詳細は中部電力パワーグリッド篠ノ井サービスステーション(TEL0120-984-495)にお問い合わせをお願いします。</p>						

物件写真(物件番号 5-2)



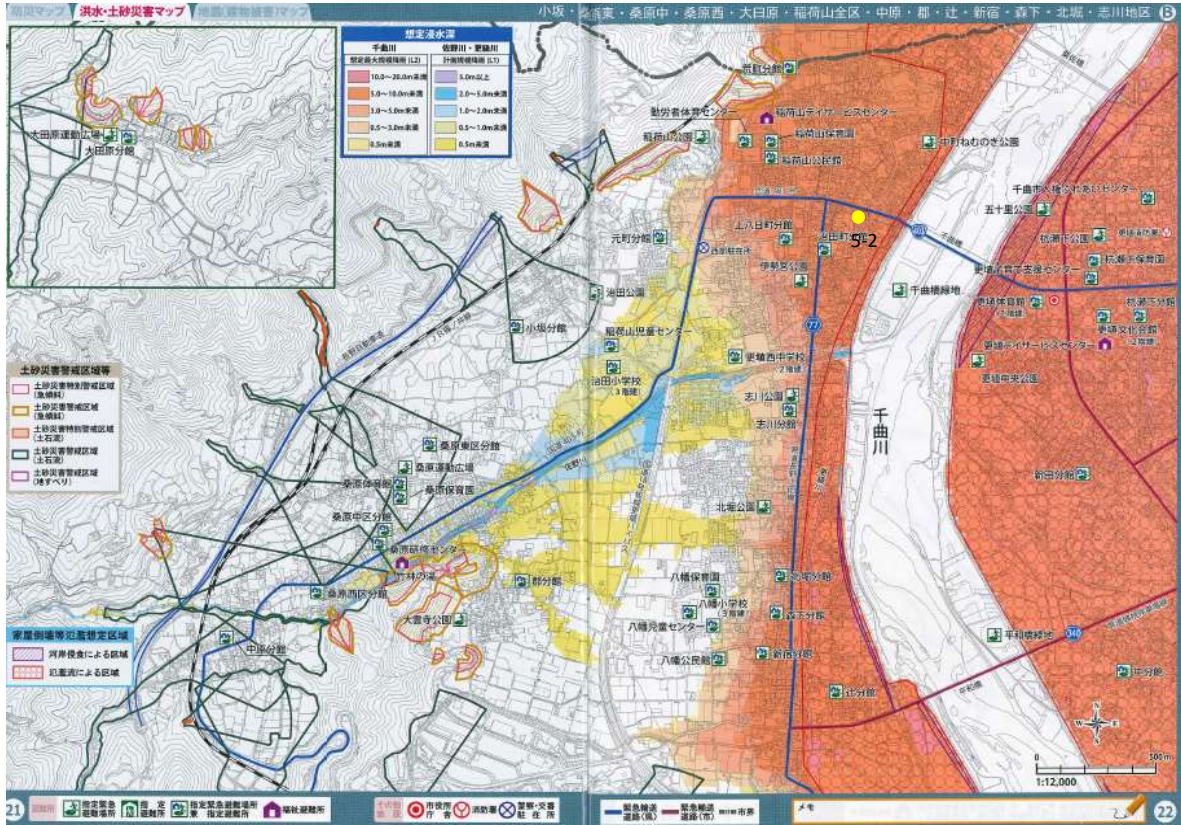
北東から撮影



北西から撮影

※赤い線は正確な境界ではなく、境界のイメージを示しています。

●ハザードマップ(洪水・土砂災害マップ)上における物件の所在地(物件番号 5-2)



●物件の位置はおおよその位置を示しており、正確ではありません。