

登記年月日：平成30年8月10日

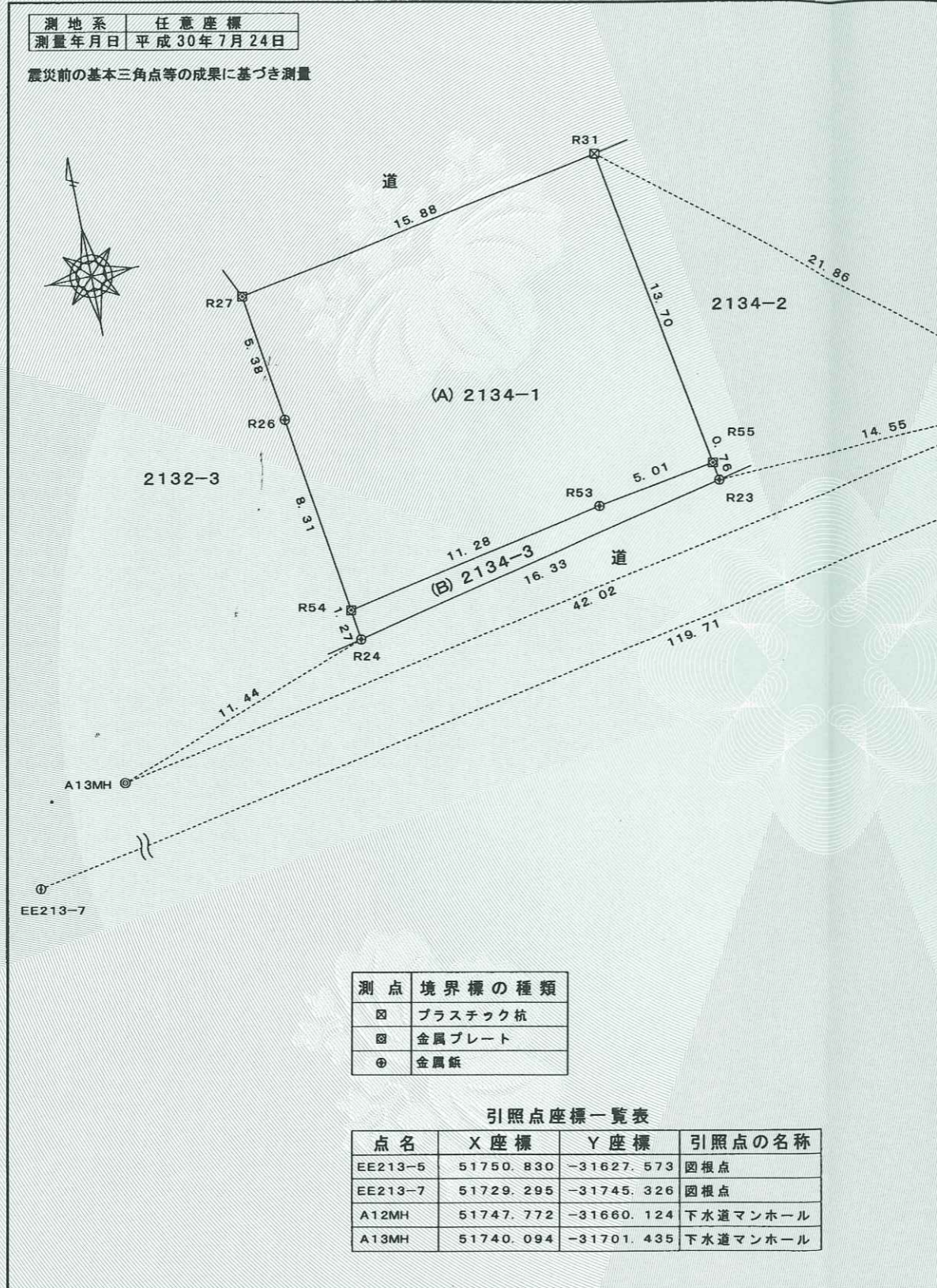
令和5年12月21日  
これは図面に記録されている内容を証明した書面である。  
長野地方務局

登記官

伊藤祐一



地番	2134-1, 2134-3	<b>地積測量図</b>
土地の所在	千曲市大字上山田字水上	



地番	測点	座標 X	座標 Y	X-X	積
(A) 2134-1	R54	51745.144	-31690.813	-6.130	194264.683690
	R53	51747.241	-31679.734	2.904	-91997.947536
	R55	51748.048	-31674.793	14.312	-453329.637416
	R31	51761.553	-31677.089	10.654	-337487.706206
	R27	51758.702	-31692.716	-8.182	259309.802312
	R26	51753.371	-31691.957	-13.558	429679.553006
			倍面積		438.747850
			地面積		219.373925
			地積		219.37 m <sup>2</sup>

地番	測点	座標 X	座標 Y	X-X	積
(B) 2134-3	R24	51743.888	-31690.638	2.156	-68325.015528
	R23	51747.300	-31674.666	4.160	-131766.610560
	R55	51748.048	-31674.793	-0.059	1868.812787
	R53	51747.241	-31679.734	-2.904	91997.947536
	R54	51745.144	-31690.813	-3.353	106259.295989
				倍面積	
			地面積		17.215112
			地積		17.21 m <sup>2</sup>

地積合計 = 236.58m<sup>2</sup>

作製者	千曲市大字粟佐 1番地1 北澤正夫 土地家屋調査士 (平成30年7月26日作製)
-----	---

囑託者 申請人	千曲市長 岡田 昭雄
------------	------------

縮尺	1 / 250
----	---------