

適正受診で救急医療を守ろう！

救急車の適正利用のお願い



緊急・重症の場合は、迷わず救急車を呼んでください。
一方で、症状が軽い方が安易な要請をすることは望ましくありません。
本当に救急車を必要とする方のために
ご協力をお願いします。

受診に迷ったら電話で相談してください

救急車を呼ぶか…病院すぐ行くか…
→迷ったときに看護師がアドバイス

おとな

(おおむね15歳以上)

長野県救急安心センター

7119

こども

(おおむね15歳未満)

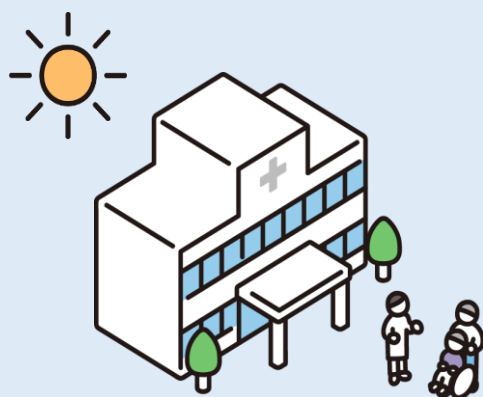
長野県小児救急電話相談

8000



・平日 : 19時～翌朝8時
・土日祝・年末年始 : 8時～翌朝8時

できる限り平日の日中に受診してください



休日・夜間の医療体制は緊急性のある患者さんのためにあります。
軽い症状の方が「休日・夜間の救急医療機関」を受診すると、緊急性の高い患者さんの治療に支障をきたす恐れがありますので、かかりつけ医への診療時間内の受診にご協力をお願いします。