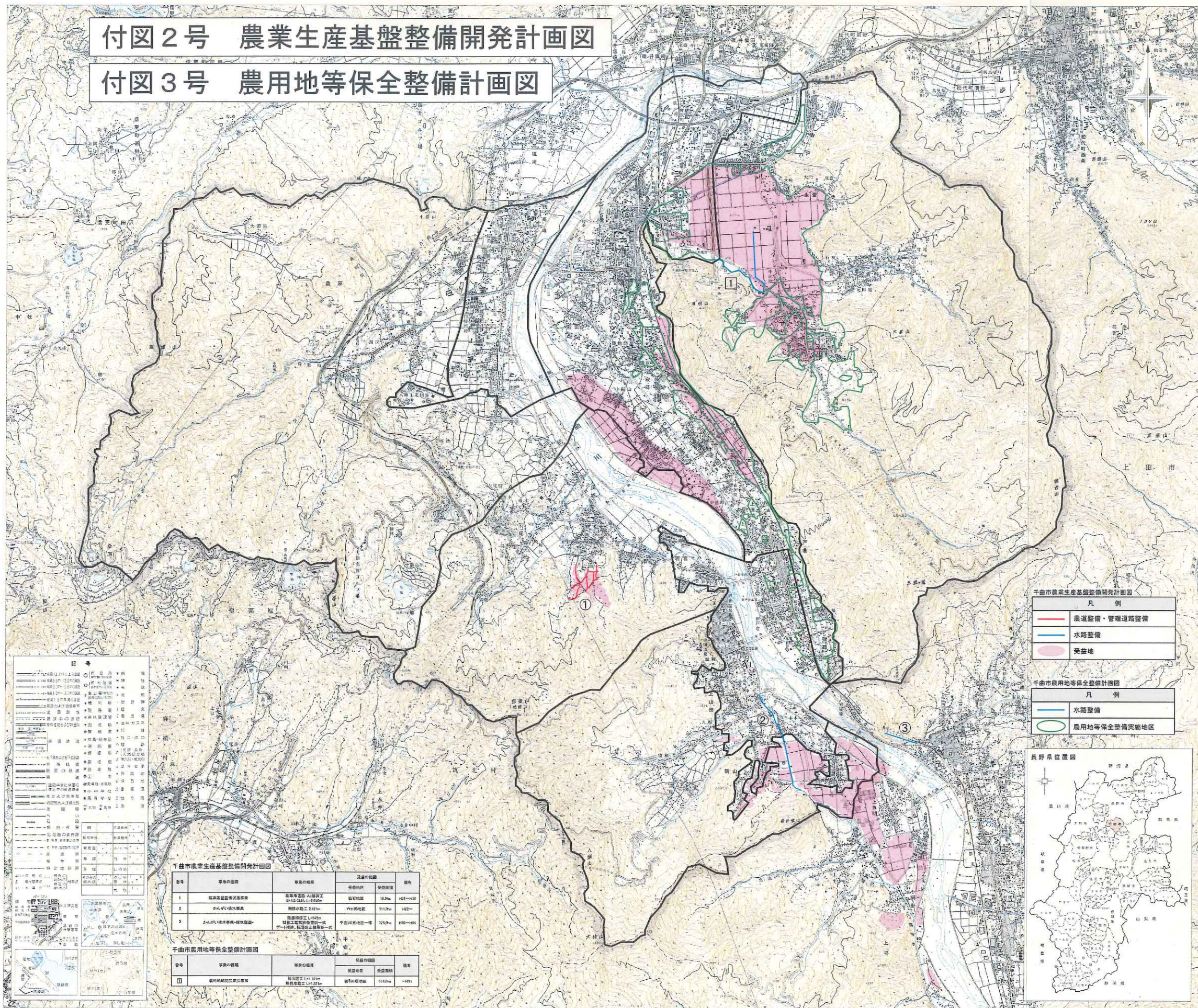


平成二十年八月

付図2号 農業生産基盤整備開発計画図

付図3号 農用地等保全整備計画図



記号

○	市界
△	町界
□	村界
●	市庁舎
▲	町庁舎
■	村庁舎
○	国道
○	国道
○	県道
○	市道
○	町道
○	村道
○	河川
○	水路
○	水路整備
○	農道整備・管理道整備
○	受益地
○	農用地等保全整備実施地区

千曲市農業生産基盤整備開発計画図

番号	事業の名称	事業の概要	受益の範囲	備考
1	北野農業整備事業	農業用道路 入道線工 排水設備工事 1,100㎡	北野地区 18.9ha	H24~H25
2	中山農業整備事業	農業用道路 2,400㎡	中山地区 31.2ha	H22~
3	小山内農業整備事業(継続整備)	農業用道路 1,000㎡ 排水設備工事 1,000㎡ 一帯排水設備工事 1,000㎡	千曲川東地区一帯 725.0ha	H19~H24

千曲市農用地等保全整備計画図

番号	事業の名称	事業の概要	受益の範囲	備考
1	農村地帯の防災事業	防風林工事 1,100㎡ 防風林工事 1,100㎡	防風林地区 199.3ha	H21

千曲市農業生産基盤整備開発計画図

凡例

—	農道整備・管理道整備
—	水路整備
■	受益地

千曲市農用地等保全整備計画図

凡例

—	水路整備
○	農用地等保全整備実施地区



大塚測量株式会社測量

千 曲 市