

(1) 千曲市森林整備計画の一部変更について

1. 公益的機能別施業森林の区域指定及び施業方法等の追加・変更について

| 公益的機能別 施業森林の区分 | 対 象 区 域 | 施 業 方 法 | 変 更 理 由 |
|-------------------|--|-----------------|--|
| 水源かん養 | 6ほ, 6へ, 6り, 7い, 7ろ, 7は, 7に, 7ほ, 7へ, 7と, 7ち, 7り, 8い, 8ろ, 8は, 8に, 8ほ, 8へ, 8と, 8ち, 8り, 8ぬ, 10い, 10 ろ, 14い, 14ろ, 14 は, 14に, 14ほ, 14 へ, 14と, 14ち, 14 り, 14ぬ, 14ろ, 17 い, 17ろ, 17は, 17 に, 17ほ, 17へ, 17 と, 17ち, 17り, 18 い, 18ろ, 18は, 19 い, 19ろ, 20い, 20 ろ, 20は, 20に, 20 ほ, 21い, 21ろ, 21 は, 21に, 22い, 22 ろ, 22は, 22に, 22 ほ, 22へ, 23い, 23 ろ, 23は, 23に, 24 い, 24ろ, 24は, 25 い, 25ろ, 25は, 25 に, 26ろ, 26は, 28 い, 28ろ, 28は, 28 に, 28ほ, 29い, 29 ろ, 29は, 29に, 29 ほ, 29へ, 30い, 30 ろ, 30は, 30に, 30 ほ, 30へ, 30と, 31 い, 31ろ, 31は, 33 は, 33に, 33ほ, 33 へ, 34い, 34ろ, 34 は, 34に, 35い, 35 ろ, 35は, 35に, 36 い, 36ろ, 36は, 36 | 標準伐期齢 ×2 (年) | 対象地はその流域に ため池や耕作地帯を有 している森林であり、 それらにむけて持続的 に供給する豊富な水資 源がみとめられ、その 機能増進を図るべく森 林整備を計画している ため。 また、森林簿におい ても、その機能が高く 評価されている区域で あるため。 |

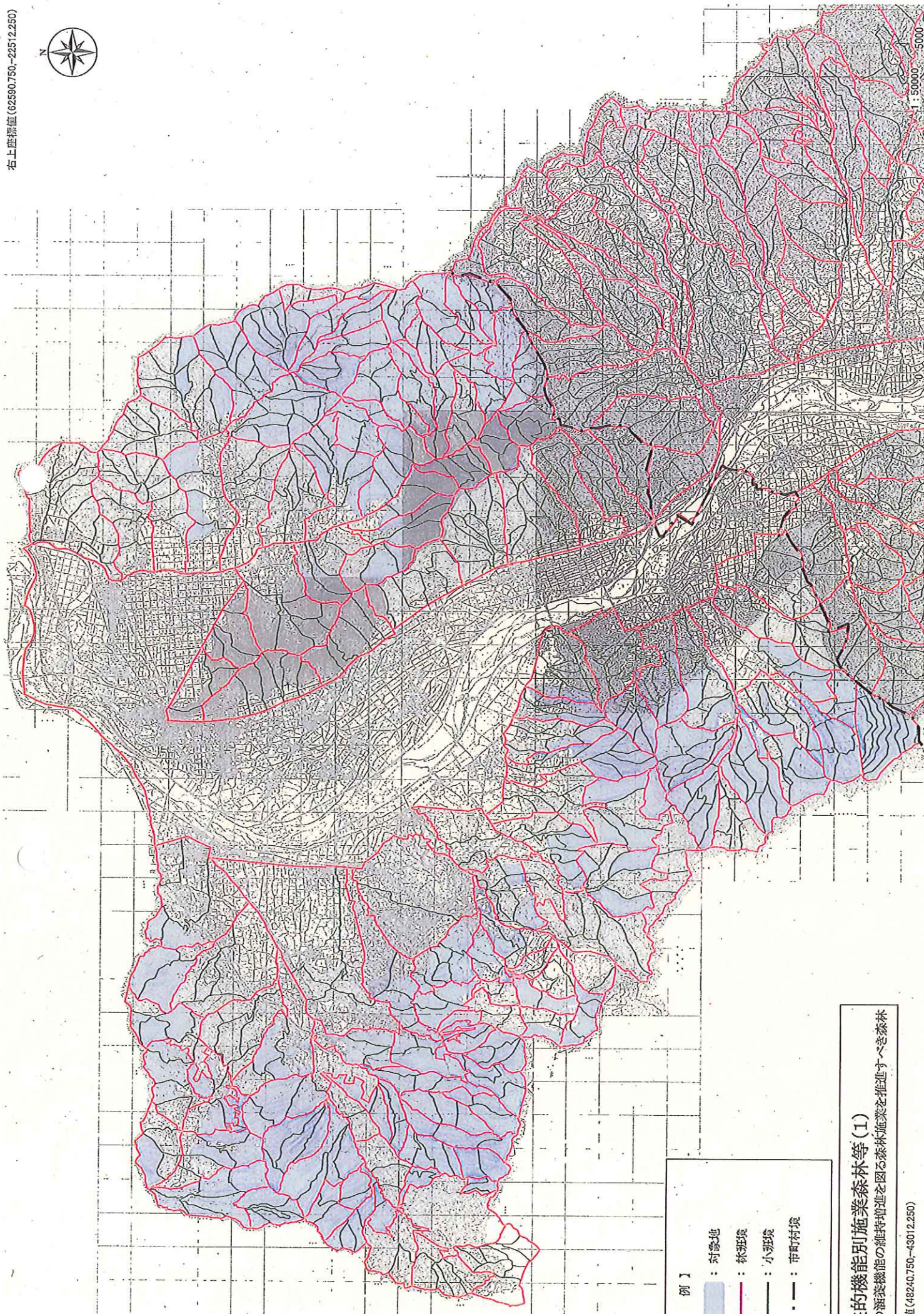
| | | | |
|--|--|--|--|
| | に, 37 い, 37 ろ, 38 は, 38 に, 44 は, 44 に, 45 い, 45 ろ, 48 ろ, 48 は, 48 に, 49 い, 49 ろ, 49 は, 50 に, 52 い, 52 ろ, 52 は, 53 い, 53 ろ, 53 は, 53 に, 54 い, 54 ろ, 55 い, 55 ろ, 56 い, 56 ろ, 56 は, 57 い, 57 ろ, 57 は, 69 い, 69 ろ, 69 は, 70 い, 70 ろ, 70 は, 71 い, 71 ろ, 71 は, 71 に, 71 ほ, 77 い, 77 は, 77 ほ, 86 い, 86 ろ, 86 は, 87 い, 87 ろ, 88 い, 88 ろ, 88 は, 88 に, 1003 ろ, 1003 は, 1003 に, 1004 い, 1004 ろ, 1004 は, 1004 に, 1005 い, 1005 ろ, 1005 は, 1005 に, 1005 ほ, 1006 い, 1006 ろ, 1006 は, 1006 に, 1006 ほ, 1006 へ, 1006 と, 1006 ち, 1007 い, 1007 ろ, 1007 ほ, 1007 へ, 1008 い, 1008 ろ, 1008 は, 1008 へ, 1009 い, 1009 ろ, 1009 は, 1009 に, 1009 ほ, 1009 へ, 1009 と, 1009 ち, 1011 い, 1011 ろ, 1011 は, 1011 に, 1011 ほ, 1011 へ, 1011 と, 1012 い, 1012 ろ, 1012 は, 1012 に, 1012 ほ, 1012 へ, 1012 と, 1013 い, 1013 に, 1013 へ, 1014 ろ, 1014 は, 1014 に, | | |
|--|--|--|--|

| | | | |
|-------|---|-----------------|--|
| | <p>1014 ほ, 1014 へ, 1014 と, 1015 い, 1015 ろ, 2007 に, 2007 ほ, 2008 い, 2008 ろ, 2008 は, 2008 に, 2008 ほ, 2009 に, 2009 ほ, 2010 い, 2010 ろ, 2010 は, 2010 に, 2010 ほ, 2010 へ, 2010 と, 2012 は, 2012 に, 2012 ほ, 2012 へ, 2012 と, 2012 ち, 2013 い, 2013 は, 2013 に, 2014 い, 2014 は, 2014 へ, 2016 い, 2018 と, 2018 ち</p> <p>(2,805.83ha)</p> | | |
| 水源かん養 | <p>51 い, 51 ろ, 51 は, 51 に, 51 ほ, 51 へ, 57 に, 58 い, 58 ろ, 58 は, 58 に, 59 い, 59 ろ, 59 は, 59 に, 59 ほ, 60 い, 60 ろ, 60 は, 61 い, 61 ろ, 61 は, 61 に, 62 い, 62 ろ, 63 い, 63 ろ, 63 は, 67 い, 67 ろ, 67 は, 68 い, 68 ろ, 73 い, 73 ろ, 73 は, 74 い, 74 ろ, 74 は, 74 に, 74 ほ, 76 い, 76 ろ, 81 い, 81 ろ, 81 は, 81 に, 82 い, 82 ろ, 83 は 89 い, 89 ろ, 89 は, 89 に, 90 い, 90 ろ, 90 は, 90 に,</p> <p>(588.04ha)</p> | 標準伐期齡 ×2 (年) | <p>対象地は千曲市上水道施設周辺の森林であり、地下水脈や河川に水を持続的に供給する豊富な水資源がみとめられ、その機能増進を図るべく森林整備を計画しているため。</p> <p>また、森林簿においても、その機能が高く評価されている区域であるため。</p> |

| | | | |
|-------------------------|--|-------------------------|---|
| <p>山地災害防止・ 土壌保全</p> | <p>1い, 1ろ, 1は, 1に, 1り, 1ぬ, 1る, 3へ, 3と, 3ち, 3り, 5ろ, 5は, 5に, 5ほ, 5へ, 5と, 6い, 6ろ, 6は, 6に, 6と, 6ち, 15 い, 15ろ, 15は, 15 に, 15ほ, 16い, 16 ろ, 16は, 16に, 16 ほ, 16へ, 32い, 32 ろ, 32は, 34ほ, 37 は, 38い, 38ろ, 39 い, 39ろ, 39は, 39 に, 39ほ, 39へ, 40 い, 40ろ, 40は, 40 に, 41い, 41ろ, 41 は, 41に, 42い, 42 ろ, 42は, 42に, 42 ほ, 42へ, 43い, 43 ろ, 43は, 43に, 43 ほ, 44い, 44ろ, 46 に, 47ろ, 47は, 48 ほ, 48へ, 48と, 49 に, 50い, 50ろ, 50 は, 56に, 64は, 72 い, 72ろ, 74へ, 75 い, 1001い, 1001ろ, 1001は, 1001に, 1001 ほ, 1002い, 1002ろ, 1002は, 1002に, 1002 り, 1003い, 1008に, 1008ほ, 1010ろ, 1010 は, 1010に, 1010ほ, 1010へ, 1010と, 1013 ろ, 1013ほ, 1013と, 1014い, 1016ろ, 1016 は, 2001い, 2001ろ, 2001は, 2001に, 2001 ほ, 2001へ, 2002い, 2002ろ, 2002は, 2002 に, 2002ほ, 2002へ,</p> | <p>標準伐期齢 ×2 (年)</p> | <p>対象地は急傾斜地に おける森林であり、大 雨等の斜面崩壊や溪流 内の土砂流出といった 災害防止に高い機能を 有していることがみと められ、その機能増進 を図るべく森林整備を 計画しているため。 また、森林簿におい ても、その機能が高く 評価されている区域で あるため。</p> |
|-------------------------|--|-------------------------|---|

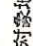



| | | | |
|-----------------|---|------------------|---|
| | <p>2002 と, 2002 ち, 2002 り, 2003 い, 2003 ろ, 2003 は, 2003 に, 2003 ほ, 2003 へ, 2003 と, 2003 ち, 2003 り, 2003 ぬ, 2003 る, 2004 い, 2004 に, 2004 ほ, 2004 へ, 2004 と, 2005 い, 2005 ろ, 2005 は, 2005 に, 2005 ほ, 2005 へ, 2005 と, 2006 い, 2006 ろ, 2006 は, 2006 に, 2006 ほ, 2006 へ, 2007 い, 2007 ろ, 2007 は, 2007 に, 2007 ほ, 2007 へ, 2007 と, 2007 ち, 2007 り, 2009 い, 2009 ろ, 2009 は, 2009 へ, 2009 と, 2011 い, 2011 ろ, 2011 は, 2011 に, 2011 ほ, 2011 へ, 2011 と, 2012 い, 2012 ろ, 2014 ろ, 2014 に, 2014 ほ, 2015 い, 2015 ろ, 2015 は, 2015 ほ, 2015 へ, 2016 は, 2016 に, 2016 ほ, 2017 ろ, 2018 に, 2019 は</p> <p>(1,882.42ha)</p> | | |
| 山地災害防止・ 土壌保全 | <p>32 ほ, 48 い, 52 に, 52 ほ, 75 ろ, 1016 い, 2004 ろ, 2004 は, 2017 い, 2017 は, 2018 い, 2018 ろ, 2018 は, 2018 ほ, 2018 へ, 2019 い,</p> <p>(103.62ha)</p> | 標準伐期齢 +10 (年) | 対象地は急傾斜地 (標準伐期齢×2(年)に比べればやや緩やかな地形) における森林であり、大雨等の斜面崩壊や溪流内の土砂流出といった災害防止に高い機能を有していることがみとめられ、その機能増進を図るべく |

| | | | |
|--------------------|--|-------------------------|---|
| | | | <p>森林整備を計画しているため。</p> <p>また、森林簿においても、その機能が高く評価されている区域であるため。</p> |
| <p>保健・レクリエーション</p> | <p>65ろ, 65は, 65に, 65ほ, 77ろ, 77に, 78い, 78ろ, 78は, 83い, 83ろ, 84い, 84ろ, 85い, 85ろ, 85は, 2015に, 2016ろ, 2019ろ</p> <p>(153.10ha)</p> | <p>標準伐期齡 ×2 (年)</p> | <p>対象地は別荘地、ゴルフ場、キャンプ場等の保養・観光施設を有した森林であり、地域住民の憩いや学びに高い機能を有していることがみとめられ、その機能増進を図るべく森林整備を計画しているため。</p> <p>また、森林簿においても、その機能が高く評価されている区域であるため。</p> |



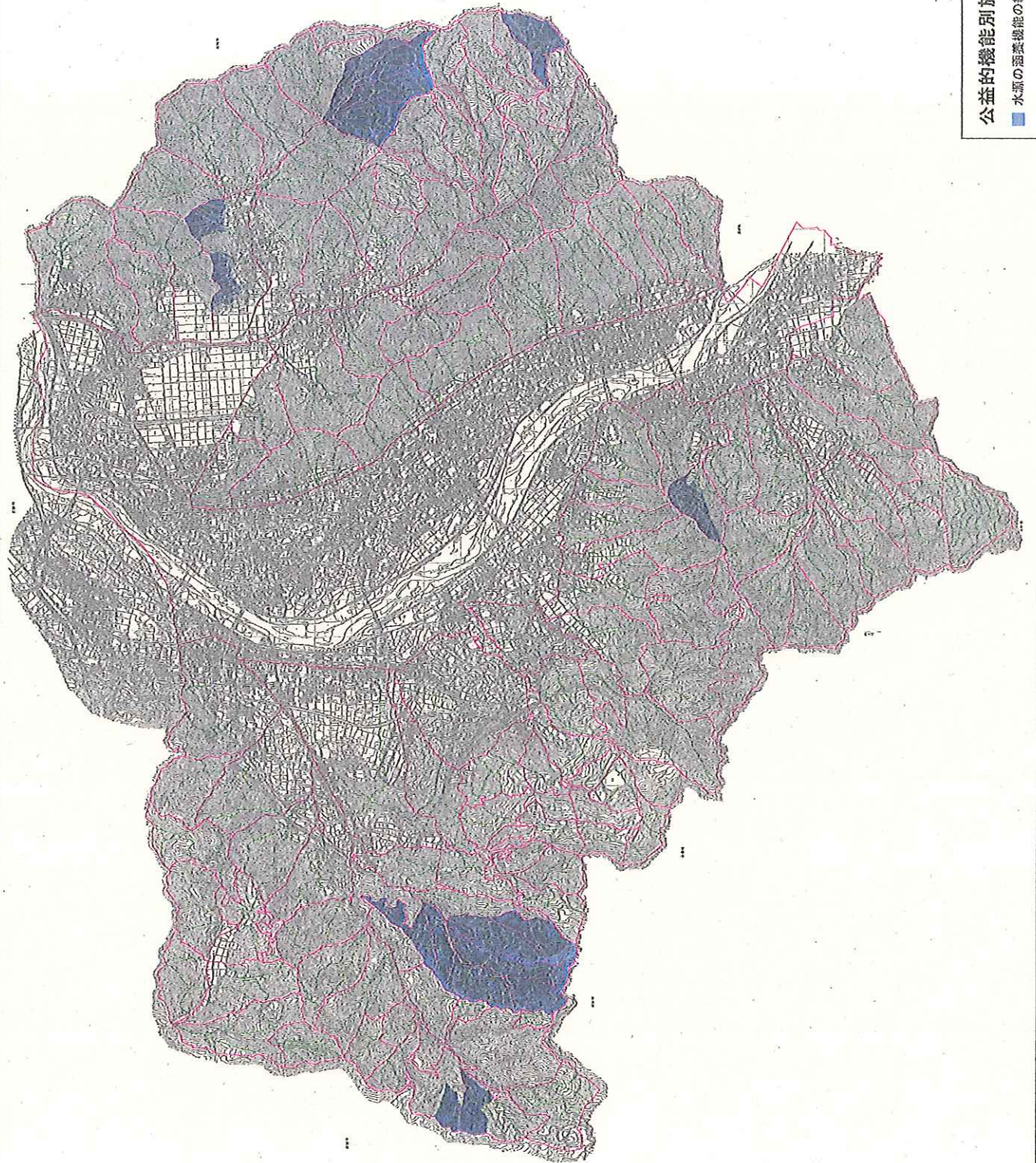
5000
1:50000

【凡例】

-  : 河源地
-  : 林班境
-  : 小班境
-  : 市町村境

公益的機能別施業森林等(1)

水源の涵養機能の維持増進を図る森林施業を推進すべき森林

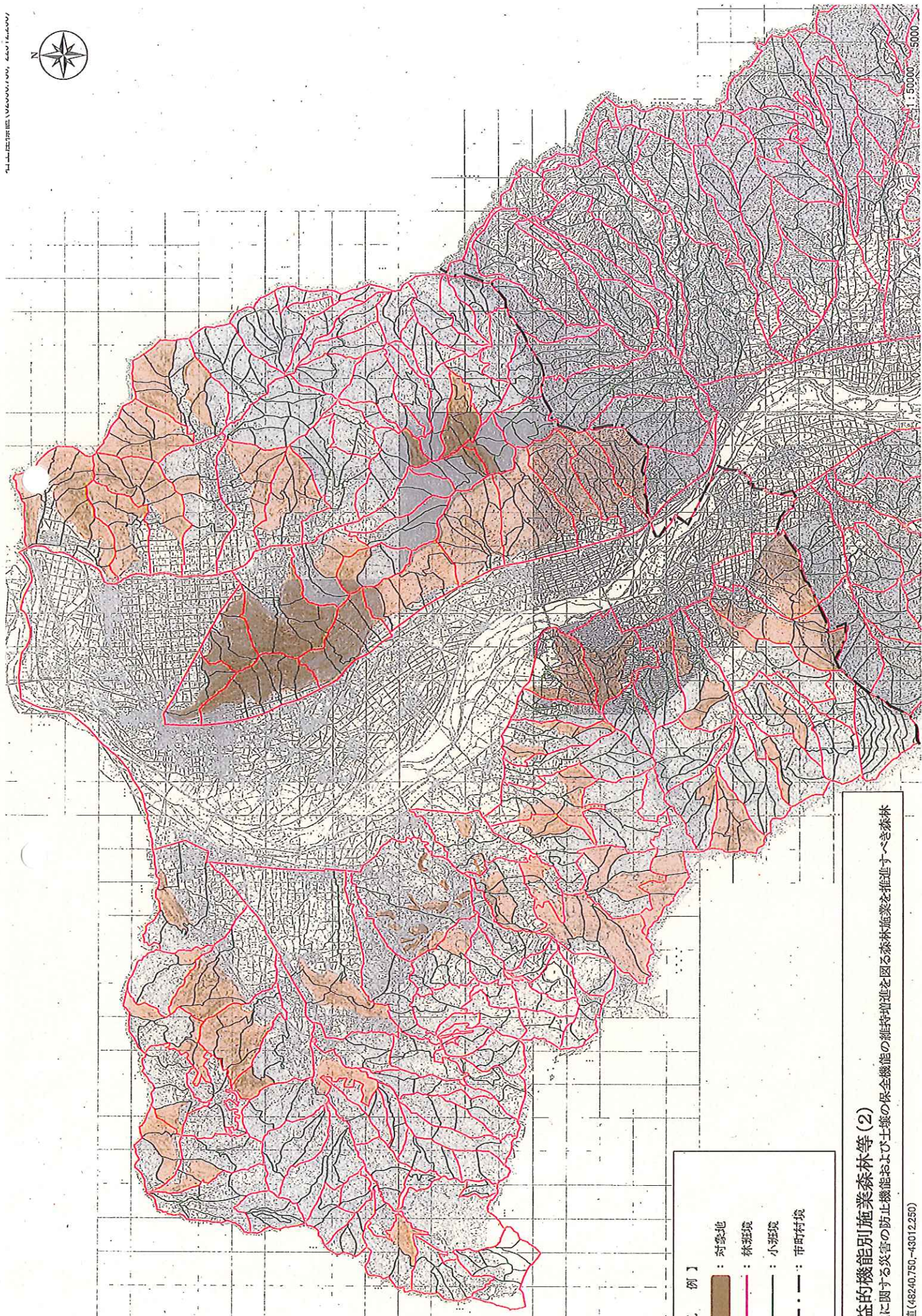


公益的機能別施業森林等(1)

本図は、千曲市森林計画に基づき、千曲市森林の機能別施業区域を示すものである。水源地は、本図の青い部分で示されている。





S=1:55,000

千曲市



1 : 50,000

【 凡 例 】

-  : 村林地
-  : 林班境
-  : 小班境
-  : 市町村境

公益的機能別施業森林等 (2)

土地に関する災害の防止機能および土壌の保全機能の維持増進を図る森林施業を推進すべき森林

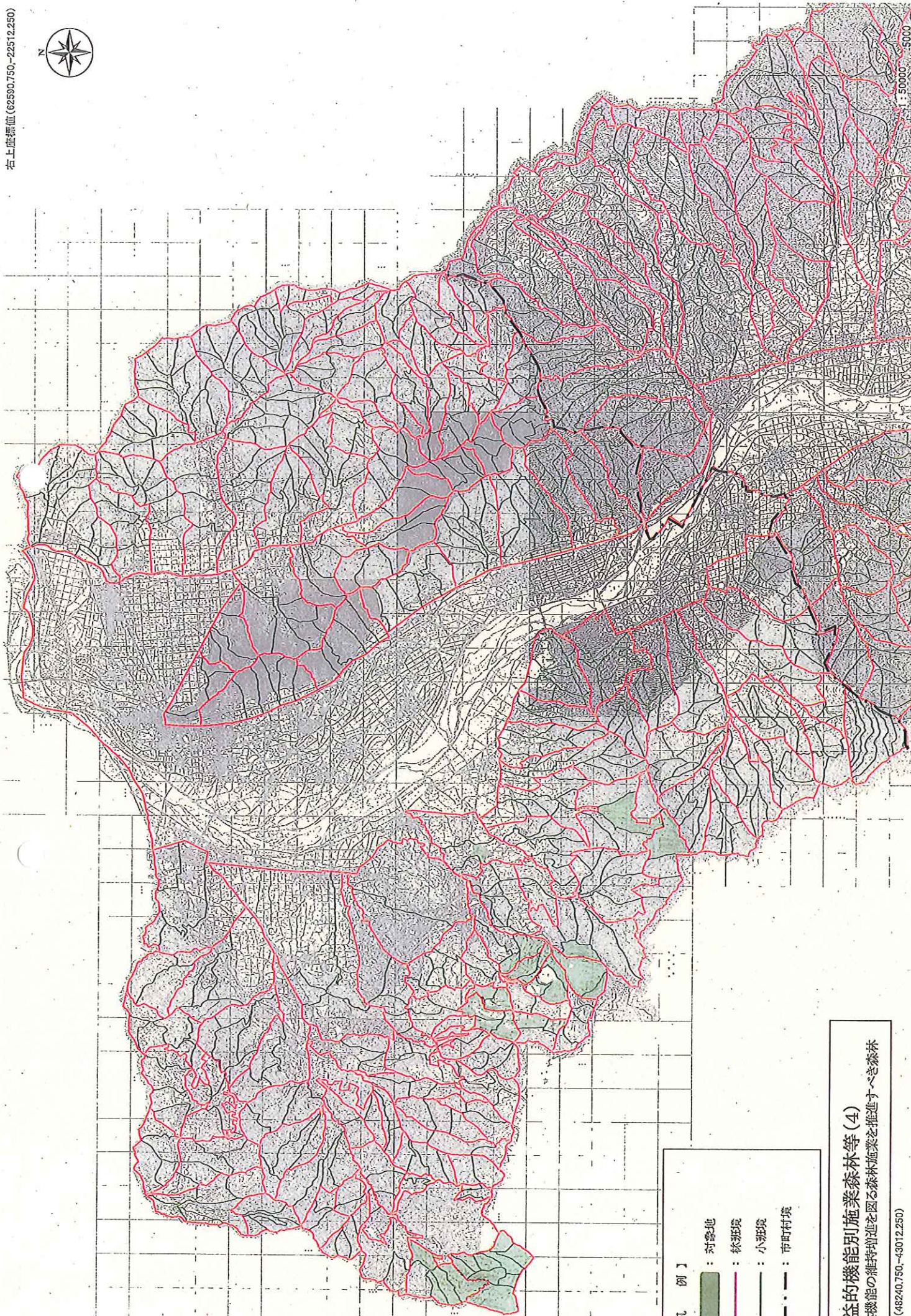


公益的機能別施業森林等(2)

■ 土地に関する災害の防止機能および土壌の保全機能の維持増進を図るため指定すべき森林





S=1:55,000

千曲市



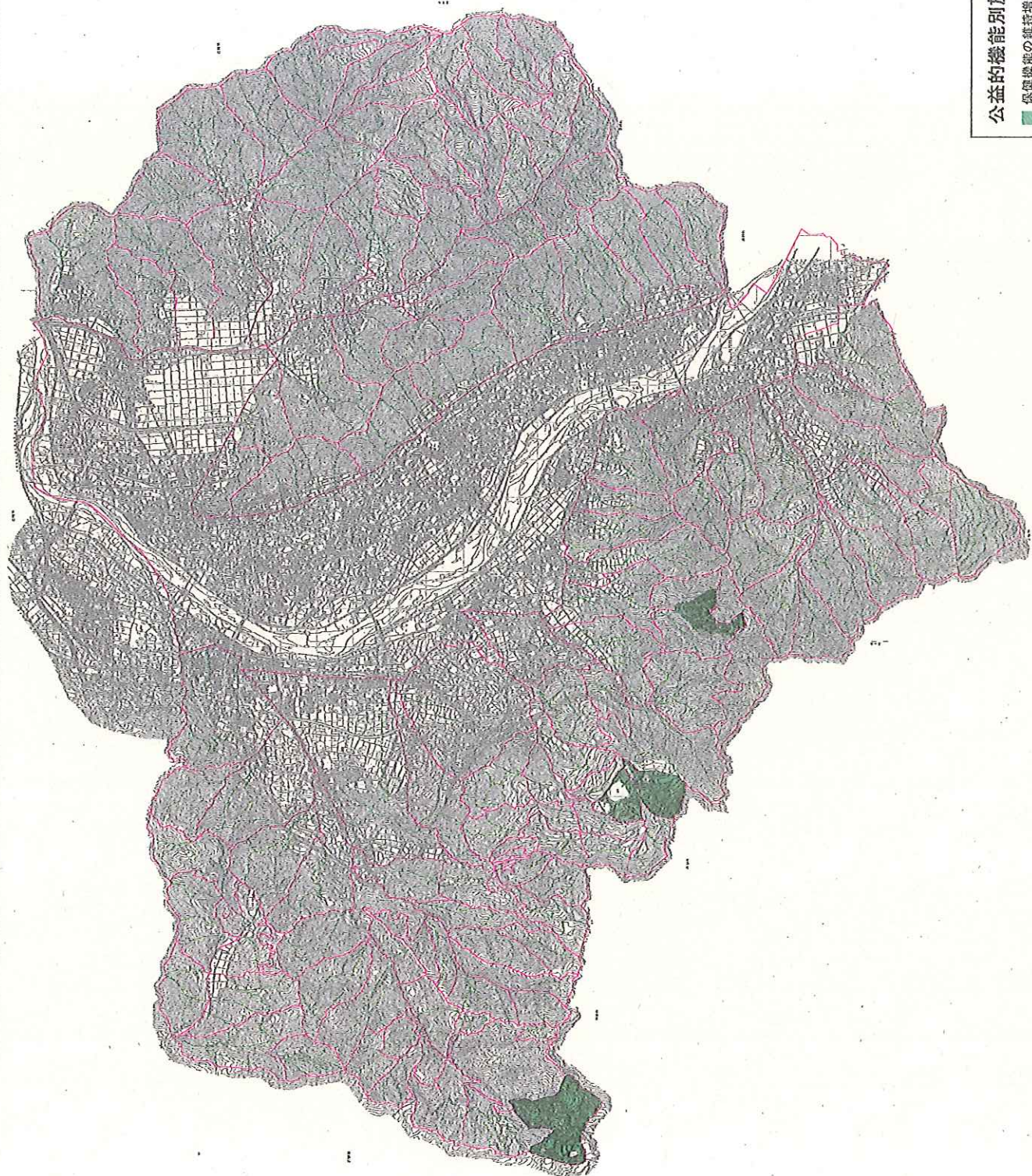
1:50000

【凡例】

-  : 河露池
-  : 林班境
-  : 小班境
-  : 市町村境

公益的機能別施業森林等(4)

保健機能の維持増進を図る森林施業を推進すべき森林

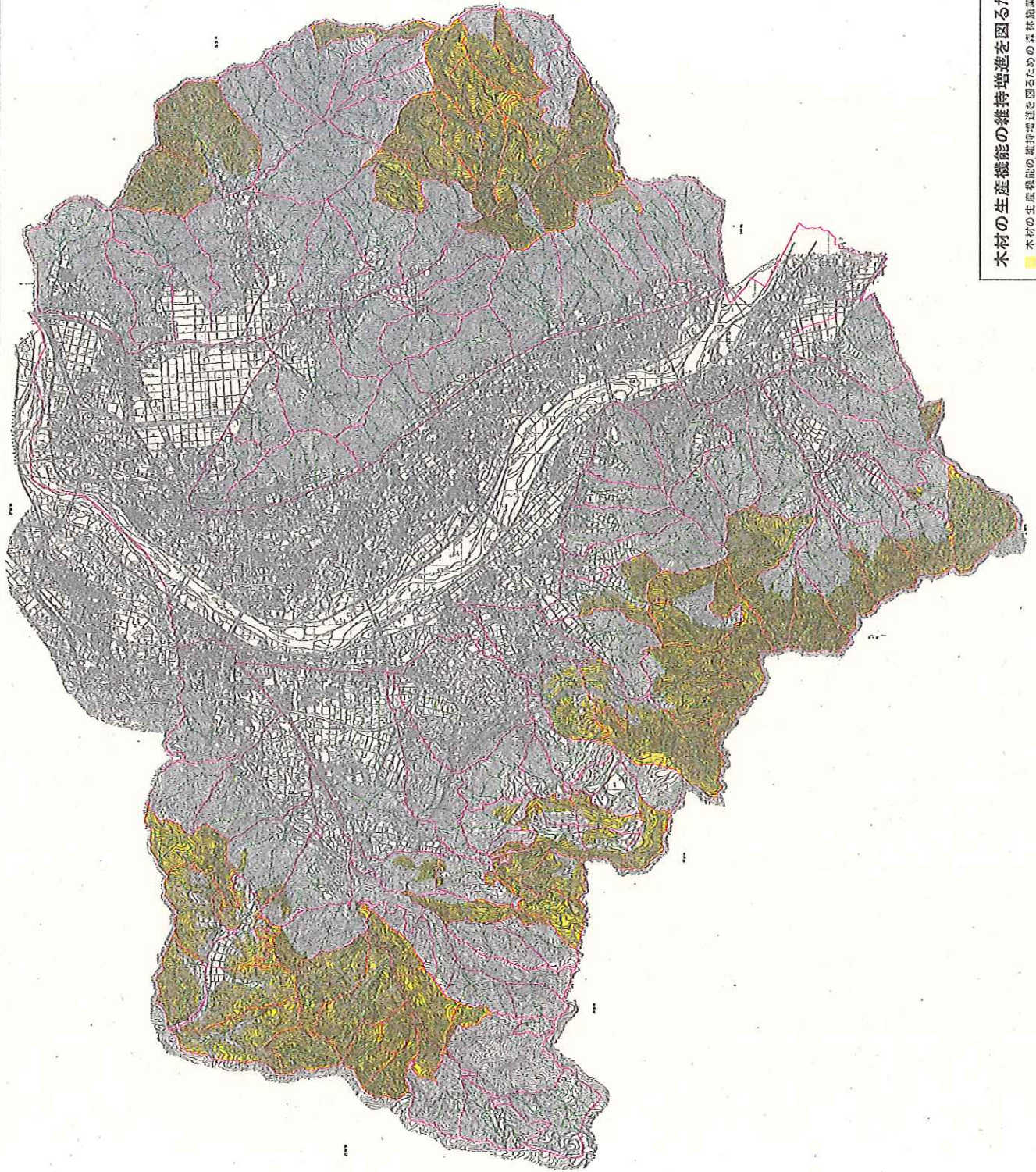


公益的機能別施業森林(4)

■ 収斂調整の維持増進を図るための森林施業を推進すべく公益森林

S=1:55,000

千曲市

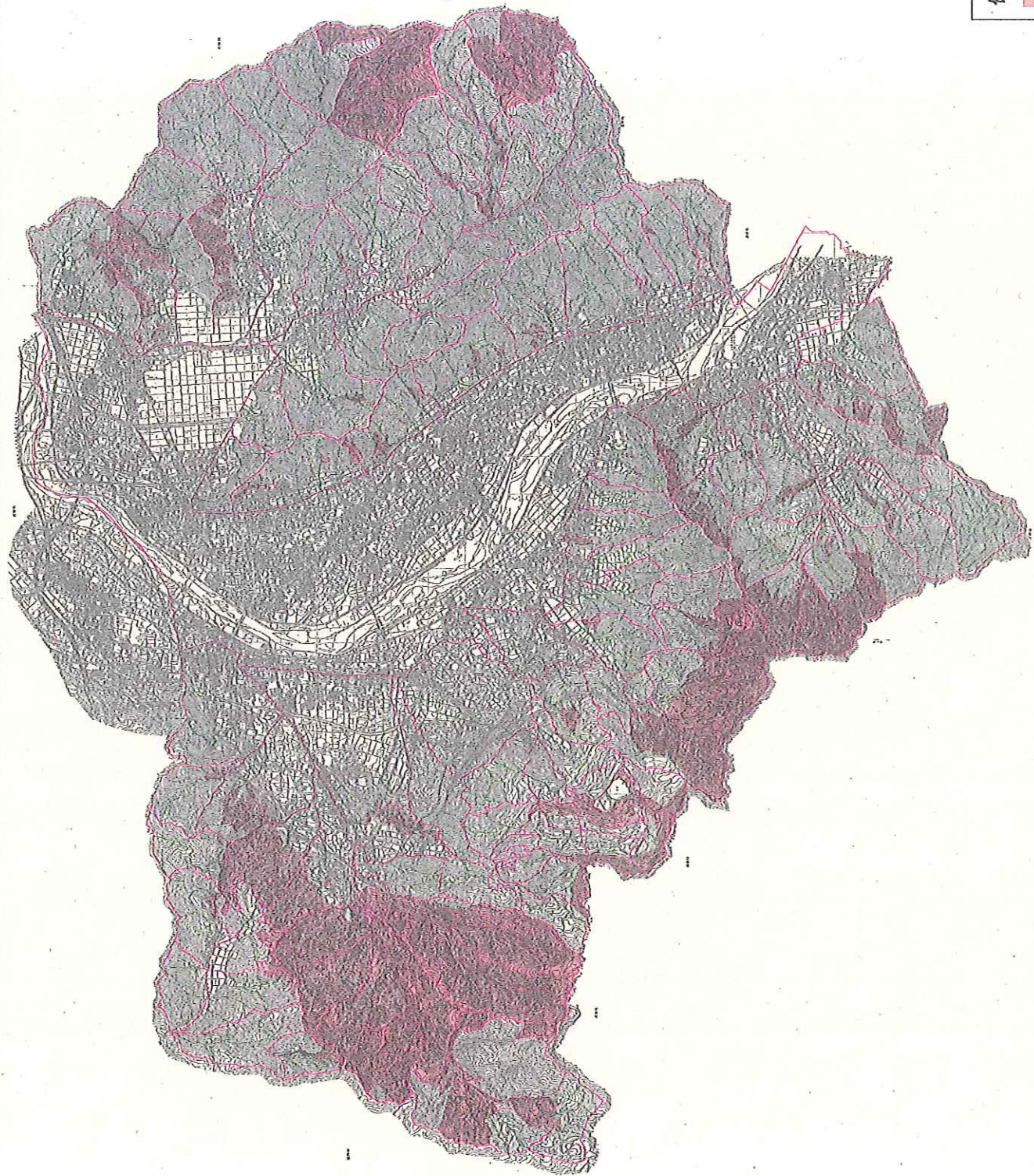


木材の生産機能の維持増進を図るための森林施策を推進すべき森林

■ 木材の生産機能の維持増進を図るための森林施策を推進すべき森林

S=1:55,000

千曲市



急傾斜地
区域

保安林・他法令による地区指定

■ 保安林・他法令による地区指定

S=1:55,000

千曲市