

大池市民の森



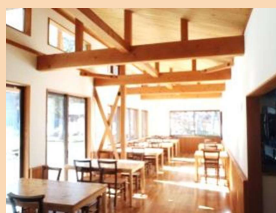
施設概要

長野県産のカラマツを使用し、木の温もりを感じられる施設としました。新しい案内所は、木造平屋建て、建築面積 198.11 m²、延床面積 119.26 m²で事務室、トイレ、多目的スペース、厨房、食堂を備えています。

森のレストラン(しゃべりば) ※完全予約制

日当たり抜群、開放感のある森のレストランです。バリアフリー設計ですのでどなたでもご利用できます。ごゆっくりお食事をお楽しみください。

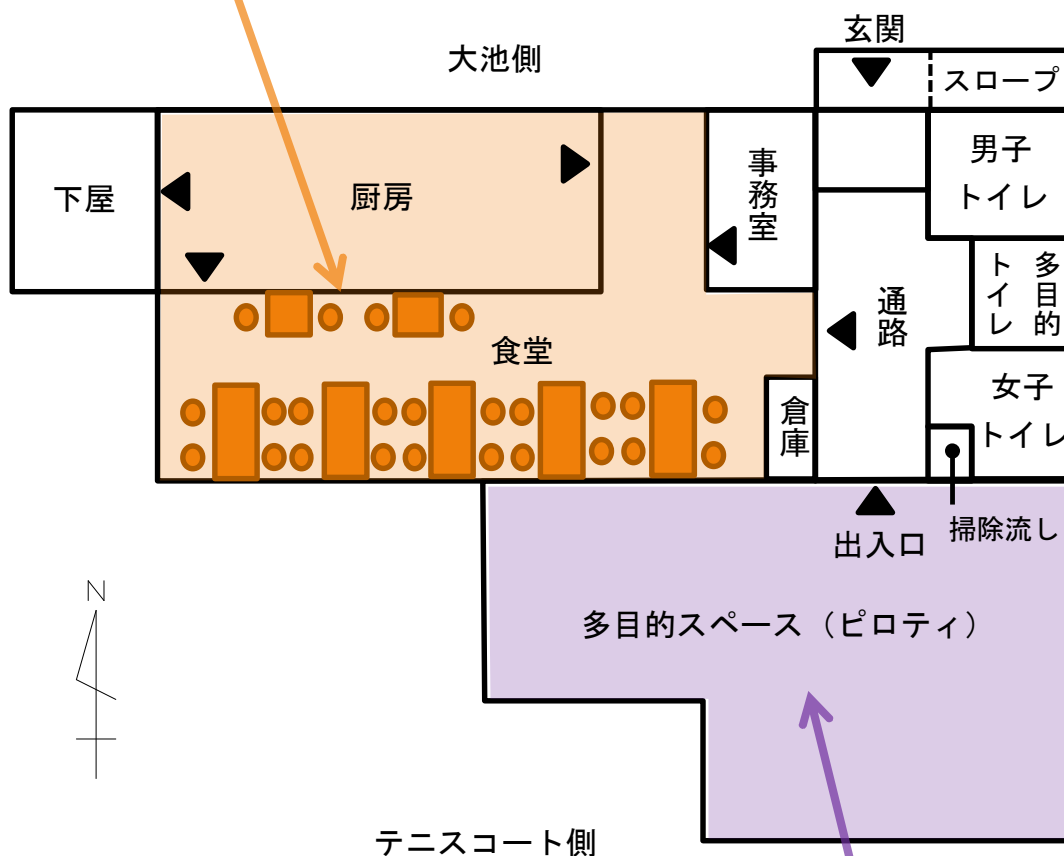
指定管理者の榊森選組が自主事業にて運営いたします。



食堂



厨房



ピロティ

雨の日でも野外活動ができるスペースです。イベント等でもご利用いただけます。



大池森林総合施設のご案内

大池湖畔の森に広がる大池キャンプ場には大小10棟のバンガローと湖畔のテントサイトがあります。木をふんだんに使ったバンガローは、温かみのある山小屋風の造りで、家族や仲間とゆったり過ごせるスペースがありキッチン・ロフト・トイレも完備（8人用）、機能的で手軽にアウトドアが味わえます。テントサイトは広いエリアが確保され、お好きな場所に設営可能です。

バンガローサイト（ホームページから予約できます）

要予約・・・チェックイン13:00~16:00 / チェックアウト9:00

・ 8人用6棟 1泊5,000円

・ 5人用4棟 1泊5,000円

各棟水道、ガス、水洗トイレ、電気、コンセント完備



テントサイト

1区画1泊（日帰りを含む）3,000円

バーベキューサイト

1人1日（日帰りの利用に限る）大人 1,000円

小学生、中学生 500円

未就学児 無料

（ゴミ・灰等は各自の責任においてお持ち帰りください）



テニス・フットサルコート

4面の内1面はフットサル・テニス兼用

（人工芝・夜間照明無し）

予約 AM 1,250円 / PM 1,600円 / 1日 2,900円

屋外ステージ

イベント・結婚式等にご利用いただけます

その他

育成会や各種団体等のイベント等にはバーベキューや軽食等各種プランも用意してあります。

詳しくは指定管理者にお尋ねください。



アクセス

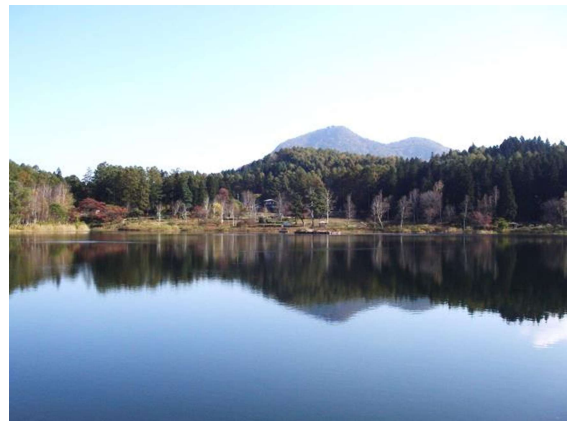


マイカーで

- 更埴 IC より 国道 403 号で約 30 分
- 姨捨 SIC より 国道 403 号で約 10 分
- 東京方面より 関越道経由で約 3 時間
中央道経由で約 3 時間 30 分
- 大阪方面より 名神・中央道で約 5 時間 30 分

電車で

- しなの鉄道屋代駅より タクシーで約 30 分
- JR 姨捨駅より 徒歩で約 50 分



大池湖面と森林総合施設

○キャンプ場・バンガローのお申込み、お問い合わせは
 大池総合案内所（4月1日～10月31日 定休日：水曜日ただしG.W.、7月8月は除く）
 TEL・FAX：026-272-5372 HP：http://ooike-chikuma.jp/

千曲市役所 経済部 農林課
 指定管理者 株式会社 森選組