

平成 29 年度 第 1 回千曲市林業振興協議会 次第

日時:平成 29 年 4 月 27 日 午前 10 時

場所:上山田庁舎 302 会議室

1. 開 会

2. あいさつ

3. 自己紹介

4. 協議事項

(1) 平成 29 年度事業予定について

(2) 大池総合案内所再建計画について

5. その他

(1) 長野地域振興局林務課より

(2) 「第 11 回みんなで育てる協働の森づくり」日程

春の植樹祭 5 月 13 日(土)

秋の育樹祭 10 月 14 日(土)

6. 閉 会

千曲市林業振興協議会委員名簿 (敬称略)

職名	氏名	選出区分	所属
会長	小野 孝雄	農林業関係者	NPO千曲の森 会長
副会長	小松 たつ子	公募による者	公 募
委員	春日 賢一	農林業関係者	長野森林組合 更埴支所長
委員	小山 利雄	農林業関係団体が推薦する者	若宮、羽尾、須坂、上徳間、内川、千本柳財産 区 議長
委員	近藤 修治	農林業関係団体が推薦する者	ながの農業協同組合 ちくま営農経済センター長
委員	北村 俊治	千曲市区長連合 会が推薦する者	千曲市区長会連合会更埴支部 土口区長
委員	北村 務	千曲市区長連合 会が推薦する者	千曲市区長会連合会戸倉支部 羽尾第4区区長
委員	瀧澤 忠	千曲市区長連合 会が推薦する者	千曲市区長会連合会上山田支部 漆原自治会長
委員	杉本 一三	学識経験のある者	鳥獣保護員
委員	前島 啓伸	学識経験のある者	長野地域振興局 林務課長
委員	神尾 雄二	学識経験のある者	NPO法人千曲市環境市民会議 会員
委員	若林 幸一	学識経験のある者	千曲市建設業協会 理事
委員	児玉 淳子	学識経験のある者	みどりの少年団育成会 更級小学校校長

千曲市の森林の状況

森林の概要

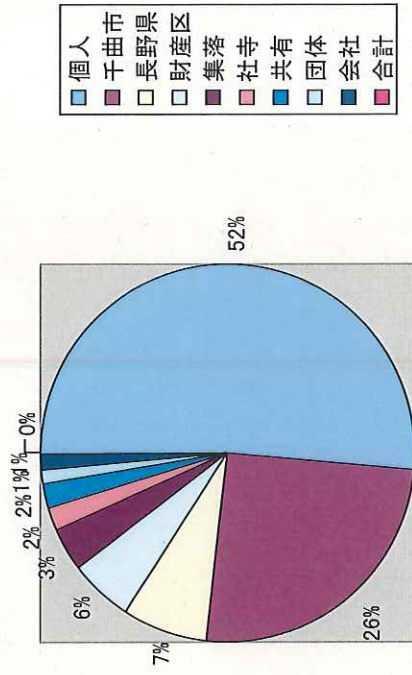
- 1 千曲市の森林面積は、6,795haで千曲市の総面積（11,984ha）の57%を占める。
- 2 国有林（注1官行造林地）159haを除いた民有林6,435haのうち私有林は3,314haで51.5%
市有林は1,623haで民有林の25.2%を占める。
- 3 市で管轄している森林は、市有林と事務局として施業を行っている財産区有林370.78haとあわせ1993.66ha。
- 4 60年生以下の人工林の面積は、3,446haのうちカラマツ915.08ha（27%）、スギ606.97ha（18%）、アカマツ633.13ha（18%）、ヒノキ233.14ha（6%）である。
- 5 千曲市の保安林の面積は1,646.21haうち市有林内658.71ha、財産区216.46ha。

注1官行造林地 国が管理しているが土地所有は市有地の森林で、国と市が分収契約を結んでいる。
森林簿には表示されない。

H28 現在 千曲市の森林状況について

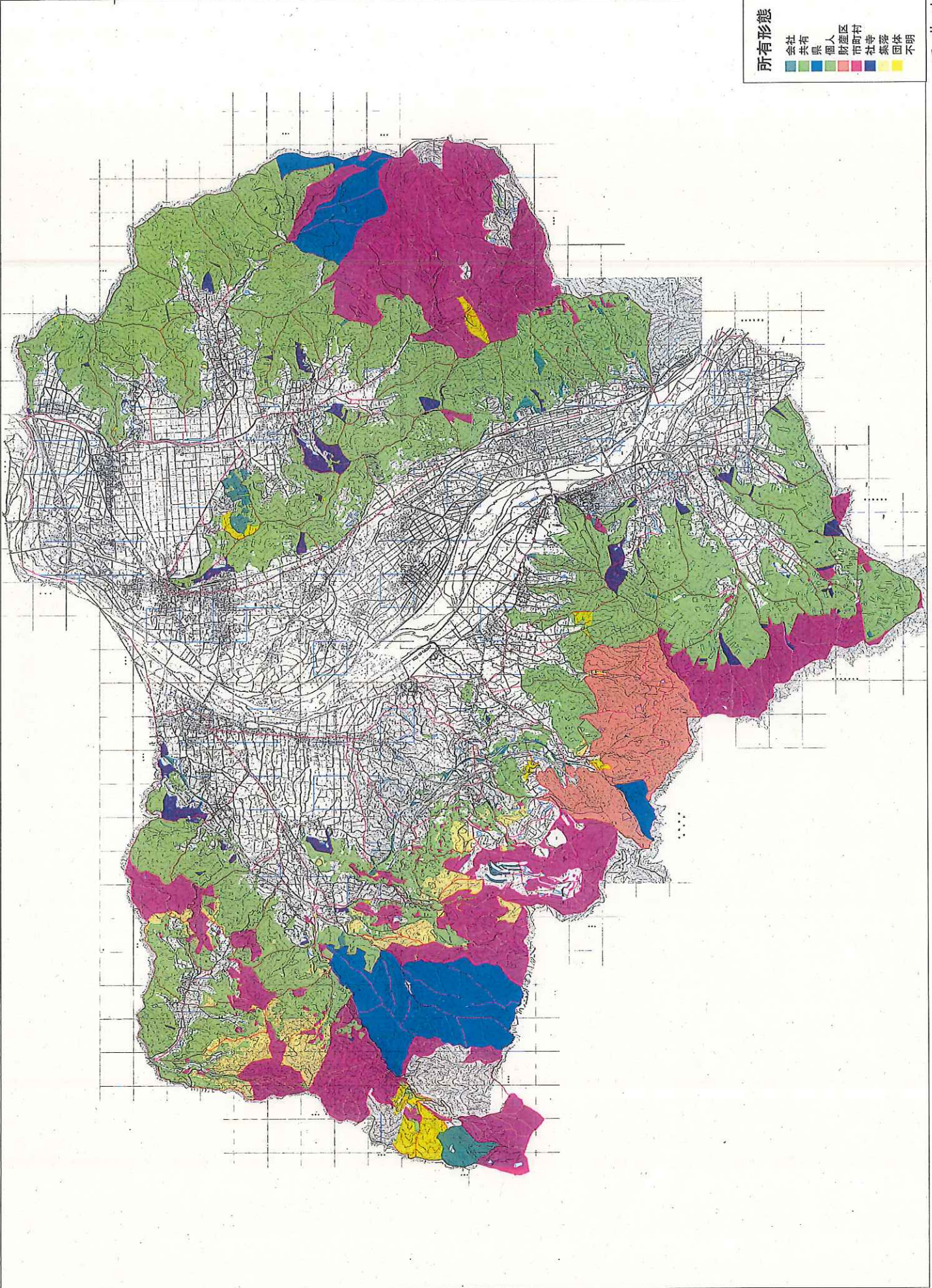
所有形態	面積 (ha)	割合 (%)	内 60 年生以下の人工・天然別面積 (ha)	
			人工	天然
個人	3313.26	51.49	763.15	696.22
千曲市	1622.88	25.22	877.24	131.91
長野県	472.79	7.35	217.08	7.08
財産区	370.78	5.76	116.35	37.12
集落	218.15	3.39	85.23	22.87
社寺	138.58	2.15	25.76	33.01
共有	134.51	2.09	22.43	17.73
団体	78.75	1.22	53.38	8.71
会社	85.59	1.33	42.77	6.14
計	6435.29		2203.39	960.79
				3164.18

森林の所有状況



H28 現在 千曲市の森林における樹種別林齢構成 (単位: ha)

樹種	2 齢級	3 齢級	4 齢級	5 齢級	6 齢級	7 齢級	8 齢級	9 齢級	1 0 齢級	1 1 齢級	1 2 齢級	計
アカマツ	0	0.38	0.24	0.39	1.29	3.85	22.73	58.62	163.05	258.83	123.75	633.13
カラマツ	0	0.02	0	0	0.11	0.06	1.1	11.41	74.46	397.92	430	915.08
スギ	0	0.09	2.14	1.02	8.76	34.65	80.76	113.04	117.74	147.22	101.64	606.97
ヒノキ	0	6.27	29.03	36.36	10.15	35.78	55.23	39.94	15.31	3.56	1.51	233.14
その他広	0.13	2.05	17.5	24.67	49.62	50.53	28.38	49.73	63.41	152.52	469.74	908.28
ナラ	0	0	7.26	0	0.08	2.16	2.12	2.09	5.1	13.32	30	62.13
ブナ	0	0	1.33	0	0	0	0	0	0	0	0	1.33
クヌギ	0	0	0.18	0	10.94	6.1	6.2	5.22	6.63	14.89	35.42	85.58
サワラ	0	0	0	0	0	0	0	0	0	0.13	0	0.13
計	0.03	8.81	57.68	62.44	80.95	133.13	196.52	280.05	445.7	988.39	1192.06	3445.76



所有形態

会社	共有	個人	財産区	市町村	社寺	集落	団体	不明
■	■	■	■	■	■	■	■	■

S=1:50,000

千曲市

(1)平成29年度事業計画について

1. 民有林整備事業 (H29 予算 2,589 千円 ±0.0%)

・森林づくり推進支援金活用事業補助金 (県[森林税]10/10)

① 里山景観整備事業 11 件 (区・自治会、営林組合等を対象) 660 千円

② 協働による森林づくり事業 3 件 (一般市民及び小中高等学校の児童生徒を対象) 300 千円

・千曲市森林整備事業補助金 (県[森林税]1/2・市 1/2)

森林造成事業 (国庫補助) に要した経費から国又は県の補助金を差し引いた額の 10 分の 10 以内を補助する嵩上げ補助。(個人及び営林組合等を対象) 搬出間伐 15ha

1,623 千円

2. 市有林管理事業 (H29 予算 25,023 千円 +11.1%)

・市有林巡視業務 611 千円

・市有林支障木等伐採処理委託 3,000 千円

・市有林整備事業委託

八幡地区搬出間伐 10ha 6,610 千円

間伐エリア外周測量委託 1 km 110 千円

森林の里親森林整備委託 500 千円

・分収林買取費 9,540 千円

・市有林貸付料の徴収支払事務、団体負担金、委員報酬ほか

3. 松くい虫防除対策事業 (H29 予算 31,070 千円 -30.1%)

・被害木伐倒駆除委託 約 1,200 m³ 29,060 千円

・市内松くい虫被害木エリア調査委託 730 千円

・松くい虫防除対策補助金 500 千円

4. 緑化推進事業 (H29 予算 1,960 千円 +6.4%)

「協働の森づくり」事業費

・苗木代、仮設トイレ借上げ、汁物代金

・地拵え委託費、木育活動委託費、手直し作業委託費

5. 野生鳥獣保護管理対策事業 (H29 予算 487 千円 ±0.0%)

- ・鳥獣出没通報対応 (クマ、イノシシ、ニホンジカ、カモシカ、サル、ハクビシン、タヌキ、キツネ、フクロウ、ハト)
- ・野生鳥獣の捕獲許可事務
- ・カモシカの個体数調整 (2 月下旬予定) 200 千円
- ・ツキノワグマ対策 (注意看板の設置等)

6. 林道管理事業 (H29 予算 26,153 千円 +101.9%)

- ・林道等維持管理業務委託 (シルバー 4 名) 5,000 千円
- ・林道等除草業務委託料 6,000m 1,050 千円
- ・林道中原入線委託料 350m 1,155 千円
- ・林道中原入線舗装工事 350m 11,550 千円
- ・林道作業道崩落土砂撤去重機借上げ 2,000 千円
- ・林道作業道修繕料 2,870 千円
- ・林道台帳の作成 (北山線) 1,360 千円

7. 市民の森管理事業 (H29 予算 9,368 千円 +21.4%)

大池森林総合施設を含む大池市民の森の管理。

- ・指定管理委託 (株)森選組 4,000 千円
- ・施設修繕料 1,000 千円
- ・保守点検委託 384 千円
- ・設計監理業務委託 3,000 千円
- ・仮事務所賃借料 300 千円
- ・物置設置工事 600 千円

8. 森のエネルギー推進事業 (H29 予算 330 千円 0%)

地球温暖化防止に寄与するため、木質バイオマス (ペレット・薪) を活用したストーブ、ボイラーの普及を促進し、併せて里山資源の有効活用を図る。

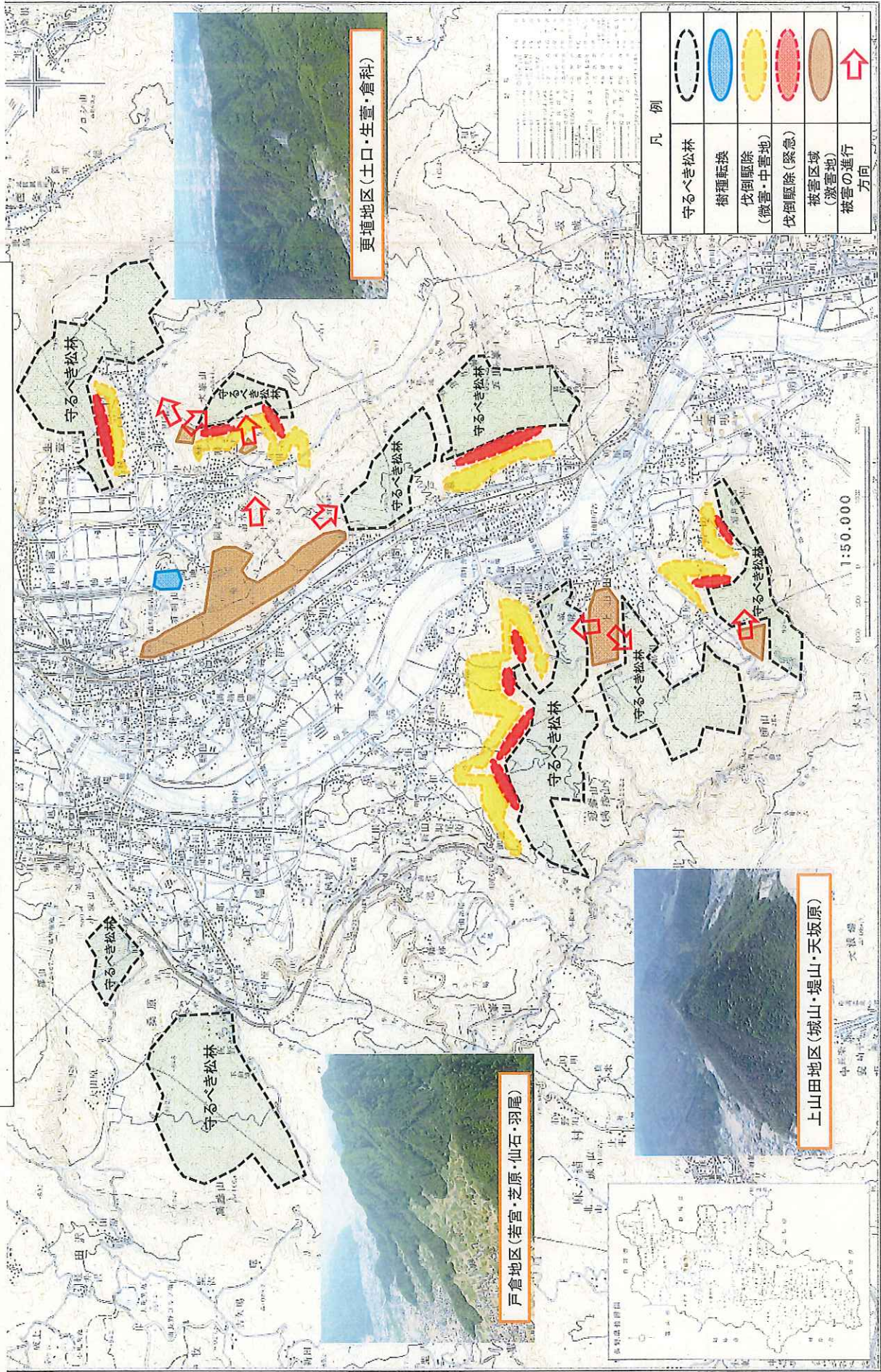
- ・設置補助金 ペレットストーブ又はボイラー 3 台 (100,000 円)
薪ストーブ 3 台 (10,000 円)

9. その他

- ・若宮、羽尾、須坂、上徳間、内川、千本柳財産区議会の運営事務、財産区有林の管理
- ・聖高原樺平保健休養地管理組合の運営事務
- ・千曲市猟友会の運営事務

千曲市の松くい虫被害対策の基本的な考え方

- 1 千曲市の重要な松林を保全するため、松枯れ激害から守るべき松林への被害拡大防止対策を集中的に実施する。
(守るべき松林: 他樹種への更新が困難な森林、水源・防災機能が高い森林、マツタケ山など)
- 2 被害の拡大防止は、①薬剤地上散布、②伐倒駆除、③樹種転換を総合的に組み合わせる。



千曲市役所

大宮市建設株式会社

大池総合案内所火災後の対応及び再建計画について

1. 焼失した建築物の概要

用途	構造	延床面積
大池総合案内所	木造	248.26 m ²
旧管理棟	木造	92.5 m ²

2. 火災翌日から、バンガロー、テントサイトの運営を継続。
3. 8月下旬に解体撤去工事を開始。10月中旬に概ね現地の整地は完了。
4. 基本・実施設計を計画（H29 予算 300 万円）
5. 30 年度に建築工事発注する予定

大池市民の森 案内図

