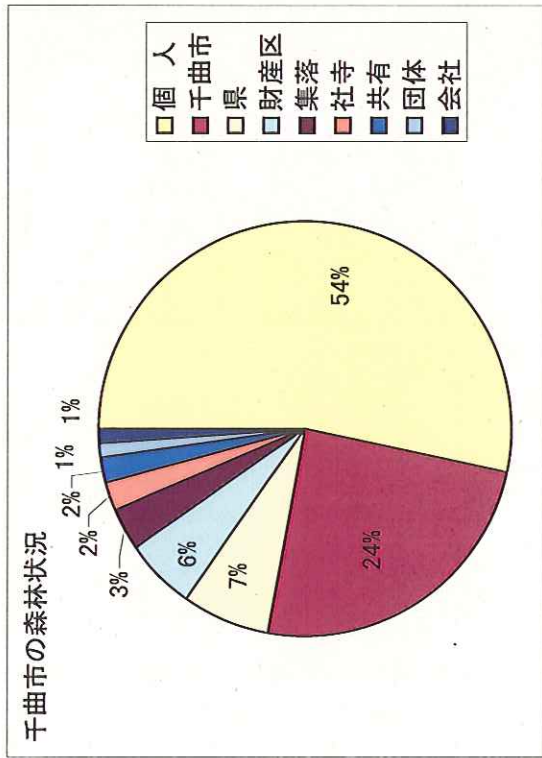


資料

第5回 千曲市林業振興協議会

H19現在千曲市森林状況について



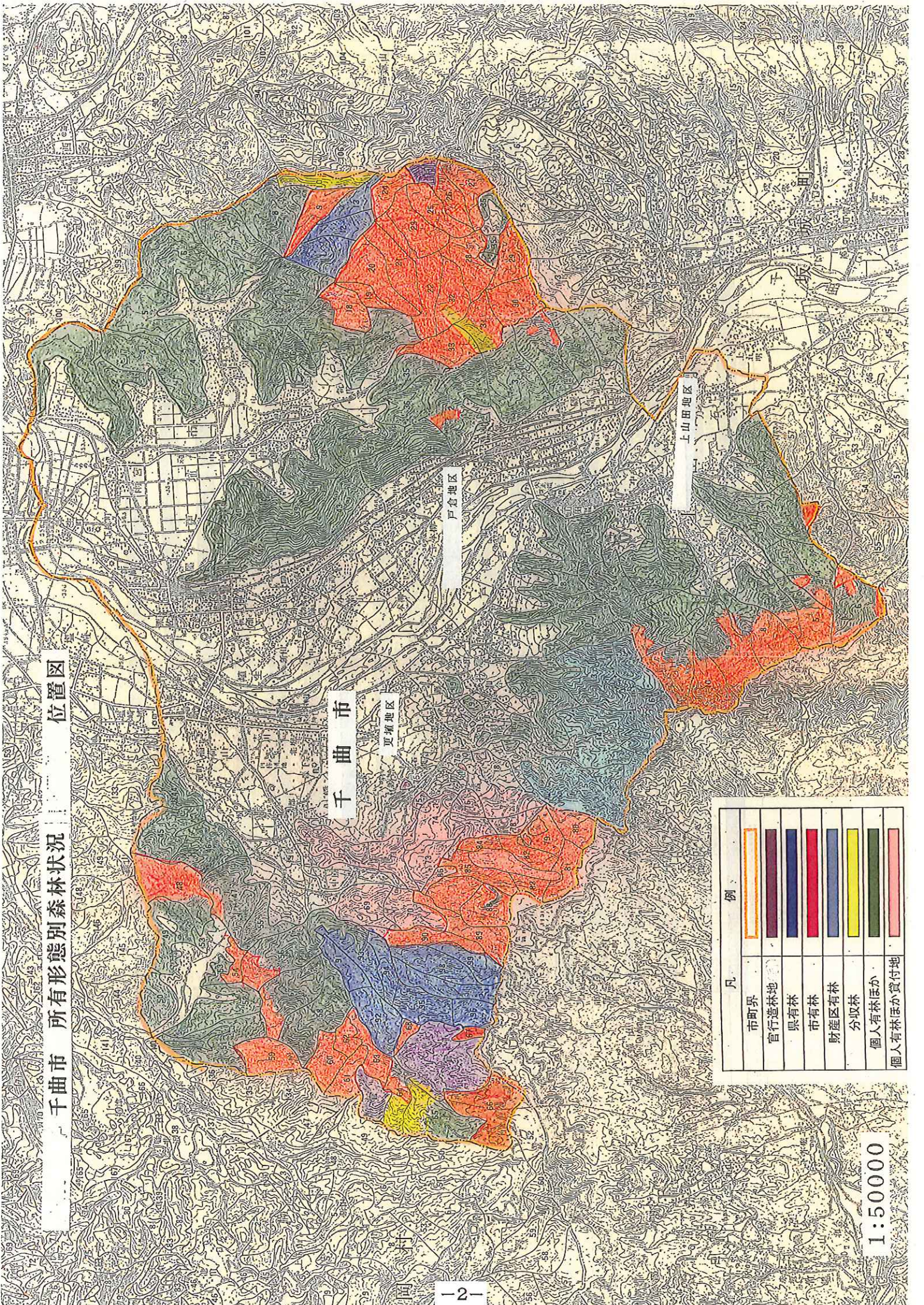
所有形態	面積 (ha)	%	内60年生以下の人工・天然別面積	
			人工	天然
個人	3,562.84	53.28%	1,076.57	1,657.98
千曲市	1,632.97	24.42%	1,090.45	231.83
県	471.97	7.06%	306.02	36.23
千曲市	371.35	5.55%	200.83	76.66
千曲市	225.22	3.37%	138.64	36.33
千曲市	136.99	2.05%	29.23	65.77
千曲市	133.29	1.99%	20.55	48.21
千曲市	78.89	1.18%	56.48	17.01
千曲市	73.57	1.10%	40.68	14.07
計	6,687.09		2,959.45	2,184.09
				5,143.54

※127.85haは未立地・崩壊等

H19現在 千曲市 樹種別林齢構成 (60年生以下)

樹種	2 齢級	3 齢級	4 齢級	5 齢級	6 齢級	7 齢級	8 齢級	9 齢級	10 齢級	11 齢級	12 齢級	小計
アカマツ	0.24	0.13	0.29	1.71	20.46	54.57	126.97	287.67	127.39	117.24	121.36	858.03
カラマツ	0.00	0.00	0.11	0.06	0.93	8.67	39.94	335.36	444.87	320.56	250.19	1400.69
スギ	2.00	1.12	4.69	27.53	73.66	98.86	112.99	141.99	111.46	86.68	51.12	712.10
ヒノキ	28.20	34.88	8.88	24.59	54.65	46.84	20.08	4.27	1.04	4.63	4.80	232.86
その他広	11.61	23.73	30.06	47.15	19.00	40.25	39.71	120.97	343.92	616.02	328.63	1621.05
ナラ	7.26	0.00	0.08	1.06	3.22	1.89	3.59	13.23	16.93	45.97	15.19	108.42
ブナ	1.33	0.00	0.00	0.00	0.00	0.00	0.00	0.00	0.00	0.00	0.00	1.33
クヌギ	0.18	0.00	0.00	0.00	7.81	3.62	7.84	11.29	26.15	89.06	47.74	208.93
サワラ	0.00	0.00	0.00	0.00	0.00	0.00	0.00	0.09	0.04	0.00	0.00	0.13
小計	49.31	59.86	44.11	102.10	171.92	251.08	343.28	903.49	1045.61	1191.10	771.29	5143.54

千曲市 所有形態別森林状況 位置図

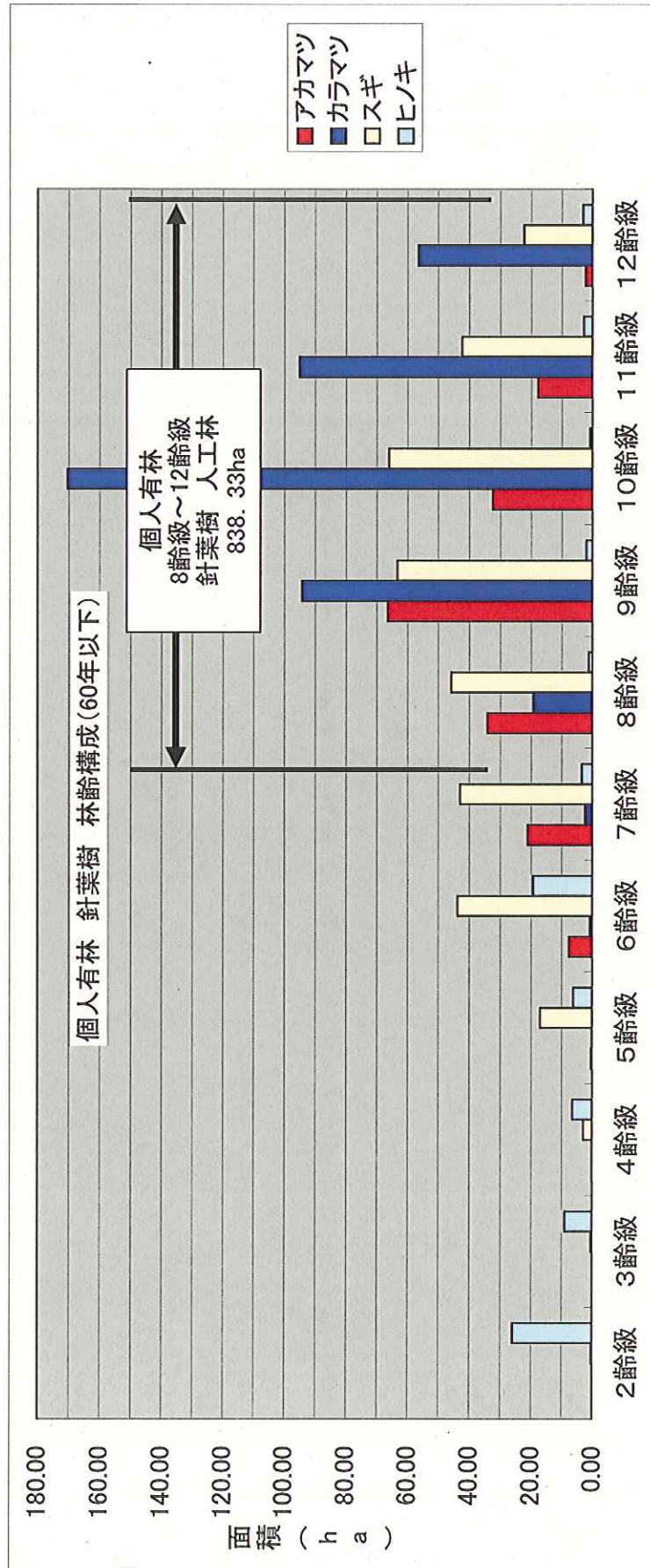


凡	例
市町界	
官庁造林地	
県有林	
市有林	
財産区有林	
分収林	
個人有林ほか	
個人有林ほか貸付地	

1:50000

H19現在 千曲市 個人有林樹種別林齢構成 (60年生以下)

樹種	2 齢級	3 齢級	4 齢級	5 齢級	6 齢級	7 齢級	8 齢級	9 齢級	10 齢級	11 齢級	12 齢級	小計
アカマツ	0.00	0.00	0.09	0.35	7.68	21.13	34.29	66.40	32.53	17.82	2.30	182.59
カラマツ	0.00	0.00	0.11	0.06	0.79	2.34	19.31	94.22	170.40	95.07	56.54	438.84
スギ	0.24	0.41	2.86	16.98	43.69	42.84	45.76	63.24	65.93	42.20	22.31	346.46
ヒノキ	25.99	9.07	6.47	6.27	19.38	3.40	1.19	2.02	0.85	2.83	3.12	80.59
その他広	7.82	9.99	0.15	0.00	0.00	0.00	0.00	0.00	0.00	0.69	0.48	19.13
ナラ	7.02	0.00	0.00	0.00	0.00	0.00	0.67	0.00	0.00	0.21	0.29	8.19
ブナ	0.00	0.00	0.00	0.00	0.00	0.00	0.00	0.00	0.64	0.00	0.00	0.64
クスギ	0.00	0.00	0.00	0.00	0.00	0.00	0.00	0.09	0.04	0.00	0.00	0.13
小計	41.07	19.47	9.68	23.66	71.54	69.71	101.22	225.88	269.71	158.82	85.04	1076.57



千曲市個人有林 所有面積別表

所有面積	所有者数	面積 (ha)
50ha以上	0	0.00
20～49.99ha	4	129.77
10～19.99ha	24	320.54
5～9.99ha	82	524.08
1～4.99ha	825	1,689.66
1ha未満※	2,084	717.33
不明		181.46
計	3,019	3,562.84

※0.1ha未満は、416名21.58ha

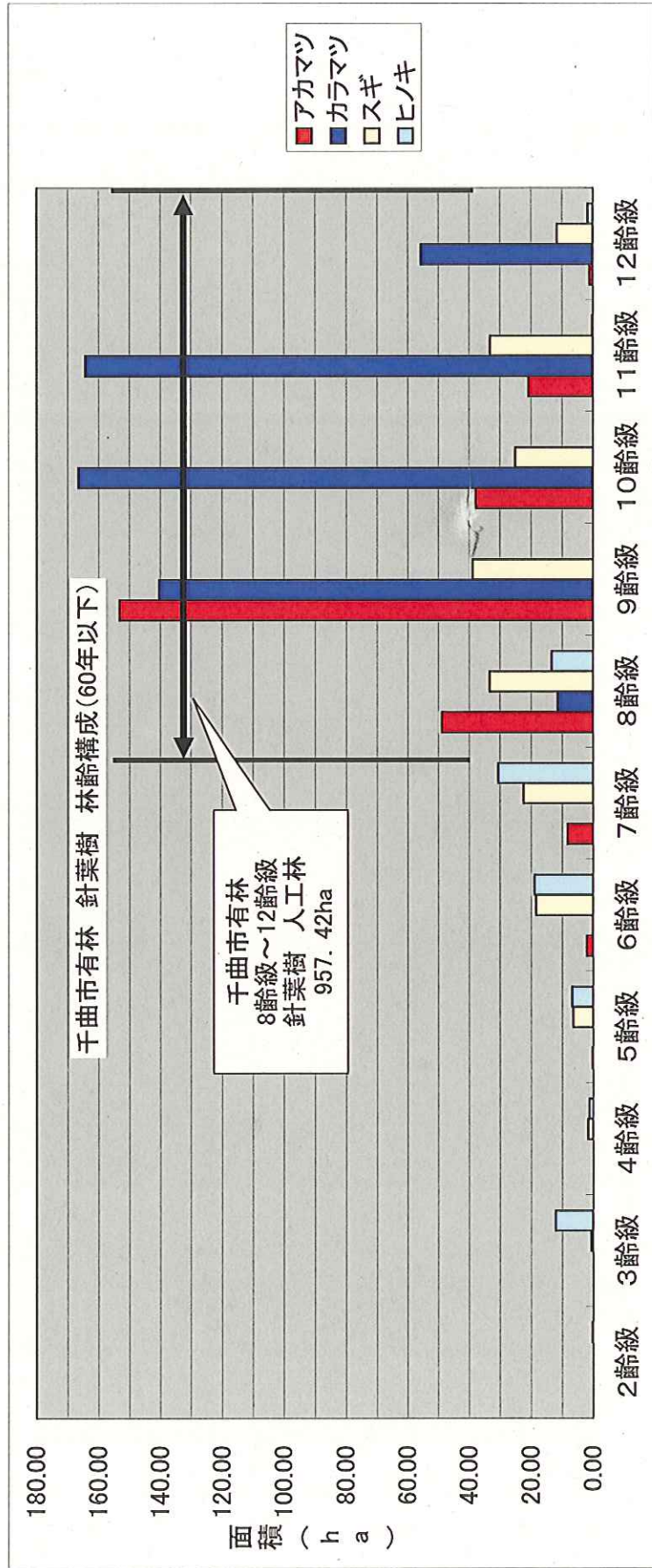
千曲市個人有林 人工林 60年生以下所有面積別表

所有面積	所有者数	面積 (ha)	内 スギ・カラマツ・ヒノキ・サワラ	
			所有者数	面積 (ha)
50ha以上				
20～49.99ha				
10～19.99ha	3	32.53	1	11.78
5～9.99ha	13	88.95	8	53.09
1～4.99ha	239	446.82	187	347.75
1ha未満※	1,549	422.17	1,459	376.42
不明		86.10		76.98
計	1,804	1,076.57	1,655	866.02

※187人中 3齢級以下の面積は12.96ha(6人で全てヒノキ)

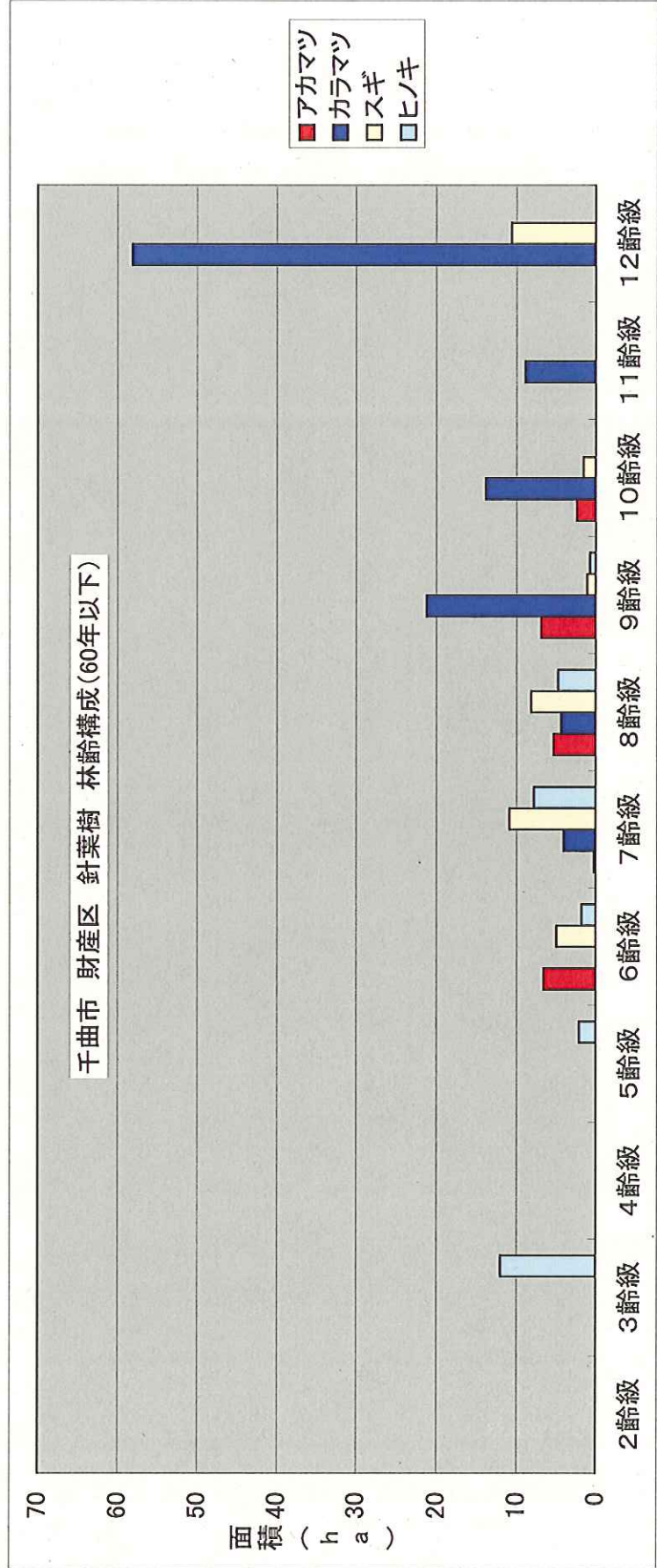
H19現在 千曲市有林 樹種別林齢構成 (60年生以下)

樹種	2 齡級	3 齡級	4 齡級	5 齡級	6 齡級	7 齡級	8 齡級	9 齡級	10 齡級	11 齡級	12 齡級	小計
アカマツ	0.00	0.00	0.00	0.27	2.15	8.33	48.90	153.20	37.90	20.83	1.15	272.73
カラマツ	0.00	0.00	0.00	0.00	0.14	0.00	11.43	140.31	166.49	164.25	55.62	538.24
スギ	0.00	0.71	1.68	6.53	18.40	22.44	33.40	38.84	25.08	33.17	11.57	191.82
ヒノキ	0.30	12.04	1.24	6.87	18.98	30.58	13.34	0.00	0.00	0.26	1.68	85.29
その他広	0.82	0.00	0.00	0.22	0.00	0.00	0.00	0.00	0.00	0.00	0.00	1.04
ブナ	1.33	0.00	0.00	0.00	0.00	0.00	0.00	0.00	0.00	0.00	0.00	1.33
小計	2.45	12.75	2.92	13.89	39.67	61.35	107.07	332.35	229.47	218.51	70.02	1090.45



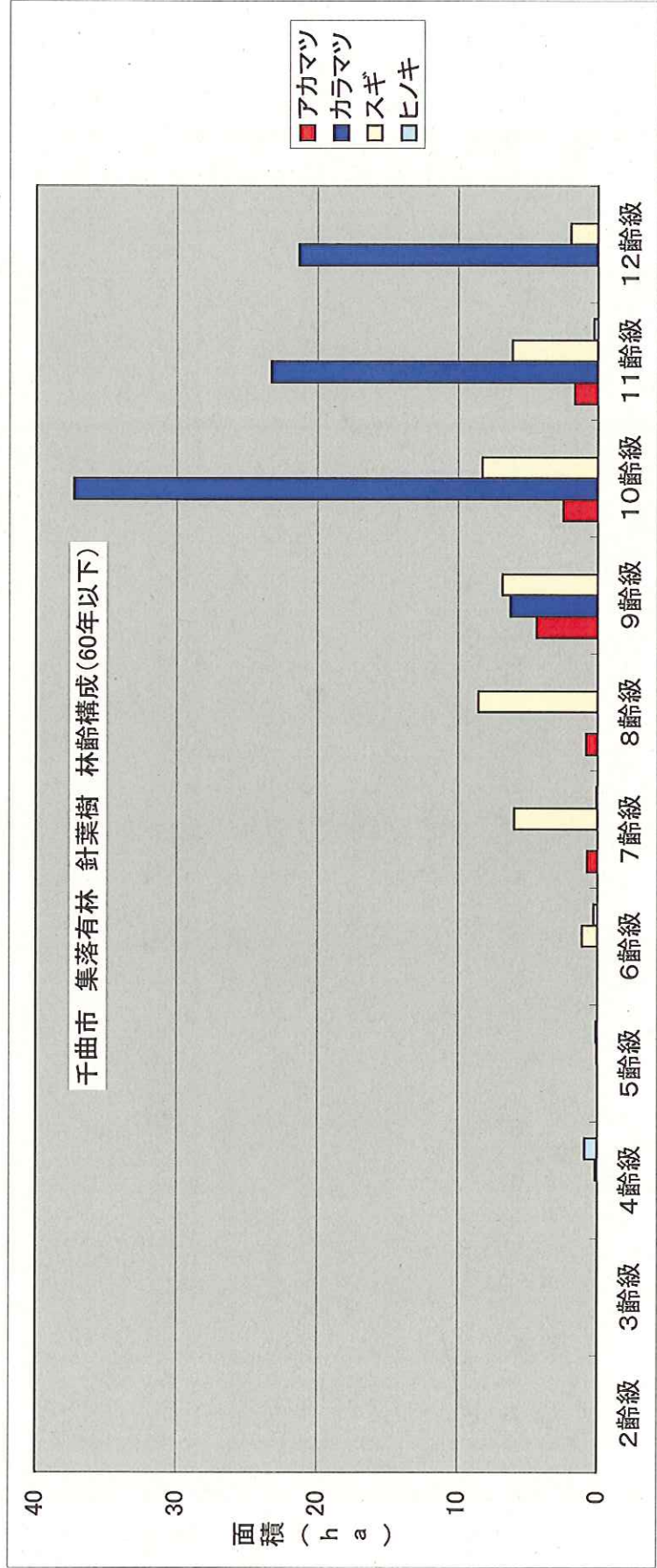
H19現在 千曲市 財産区 樹種別林齢構成 (60年生以下)

樹種	2齢級	3齢級	4齢級	5齢級	6齢級	7齢級	8齢級	9齢級	10齢級	11齢級	12齢級	小計
アカマツ			0		6.61	0.23	5.35	6.92	2.4	0	0	21.51
カラマツ			0			4.11	4.41	21.23	13.86	8.93	58.13	110.67
スギ			0		5.01	10.89	8.2	1.08	1.55	0	10.61	37.34
ヒノキ			12	2.1	1.8	7.84	4.81	0.72	0	0	0	29.27
その他広			2.08		0	0	0	0	0	0	0	2.08
小計	0	14.08	0	2.1	13.42	23.07	22.77	29.95	17.81	8.93	68.74	200.87



H19現在 集落有林 樹種別林齢構成 (60年生以下)

樹種	2 齢級	3 齢級	4 齢級	5 齢級	6 齢級	7 齢級	8 齢級	9 齢級	10 齢級	11 齢級	12 齢級	小計
アカマツ				0	0	0.74	0.82	4.38	2.47	1.64	0	10.05
カラマツ				0	0	0	0	6.24	37.31	23.29	21.3	88.14
スギ			0.15	0.04	1.1	5.97	8.51	6.79	8.24	6.1	1.92	38.82
ヒノキ			0.9	0.11	0.27	0.07	0	0	0	0.28	0	1.63
小計	0	0	1.05	0.15	1.37	6.78	9.33	17.41	48.02	31.31	23.22	138.64



県有林の樹種別林齢構成（人工林 60年生以下）

樹種	2 齢級	3 齢級	4 齢級	5 齢級	6 齢級	7 齢級	8 齢級	9 齢級	10 齢級	11 齢級	12 齢級	小計
アカマツ					2.31	19.41	19.98	22.83	9.35	1.87		75.75
カラマツ						2.04	4.02	25.34	17.64	25.14	53.42	127.6
スギ				3.63	2	15.63	15.14	31.15	6	4.46	3.71	81.72
ヒノキ		1.21		8.8	3.25	3.95		1.53	0.17	1.26		20.17
ナラ						0.78						0.78
小計	0	1.21	0	12.43	7.56	41.81	39.14	80.85	33.16	32.73	57.13	306.02

H19現在 社寺有林 樹種別林齢構成（60年生以下）

樹種	2 齢級	3 齢級	4 齢級	5 齢級	6 齢級	7 齢級	8 齢級	9 齢級	10 齢級	11 齢級	12 齢級	小計
アカマツ				0	0.04	0.05	0.1	3.28	7.38	0.07	0.36	11.28
カラマツ				0	0	0	0	0.23	0.4	2.69	0.85	5.91
スギ				0	0.16	2.33	1.08	1.66	0.62	1.19	0.16	8.04
ヒノキ	0.4	0.56	0.27	0.08	0.34	0.14	0.74	0	0	0	0	2.53
その他広		1.47	0	0	0	0	0	0	0	0	0	1.47
小計	0.4	2.03	0.27	0.28	2.72	1.32	5.91	8.4	3.95	1.37	2.58	29.23

共有林の樹種別林齢構成（人工林 60年生以下）

樹種	2 齢級	3 齢級	4 齢級	5 齢級	6 齢級	7 齢級	8 齢級	9 齢級	10 齢級	11 齢級	12 齢級	小計
アカマツ	0				0	0	0.09	0.34	0	0.24	0	0.67
カラマツ	0				0	0.13	0	2.1	7.21	1.34	0	10.78
スギ	1.76				0.19	0	0.3	0.14	3.42	0.59	0.16	6.56
ヒノキ	1.2			0.35	0.08	0.81	0	0	0.02	0	0	2.46
その他広	0.03				0	0	0	0	0	0	0	0.03
ナラ	0.05				0	0	0	0	0	0	0	0.05
小計	3.04	0	0	0.35	0.27	0.94	0.39	2.58	10.65	2.17	0.16	20.55

H19現在 団体育林 樹種別林齢構成 (60年生以下)

樹種	2 齡級	3 齡級	4 齡級	5 齡級	6 齡級	7 齡級	8 齡級	9 齡級	10 齡級	11 齡級	12 齡級	小計
アカマツ				0	0	0.33	1.26	0	0	0.12	0	1.71
カラマツ				0	0	0	0.54	38.4	1.01	1.69	1.3	42.94
スギ				0.19	0.94	0		0	0.05	0	0	1.18
ヒノキ				0.05	10.55	0.05		0	0	0	0	10.65
小計	0	0	0	0.24	11.49	0.38	1.8	38.4	1.06	1.81	1.3	56.48

会社有林の樹種別林齢構成 (人工林 60年生以下)

樹種	2 齡級	3 齡級	4 齡級	5 齡級	6 齡級	7 齡級	8 齡級	9 齡級	10 齡級	11 齡級	12 齡級	小計
アカマツ								1.41	0		0	1.41
カラマツ						0.05		7.12	28.26		2.14	37.57
スギ						0.01	0.02	0.13	0		0	0.16
その他広								0	0	0.94	0.6	1.54
小計	0	0	0	0	0	0.06	0.02	8.66	28.26	0.94	2.74	40.68