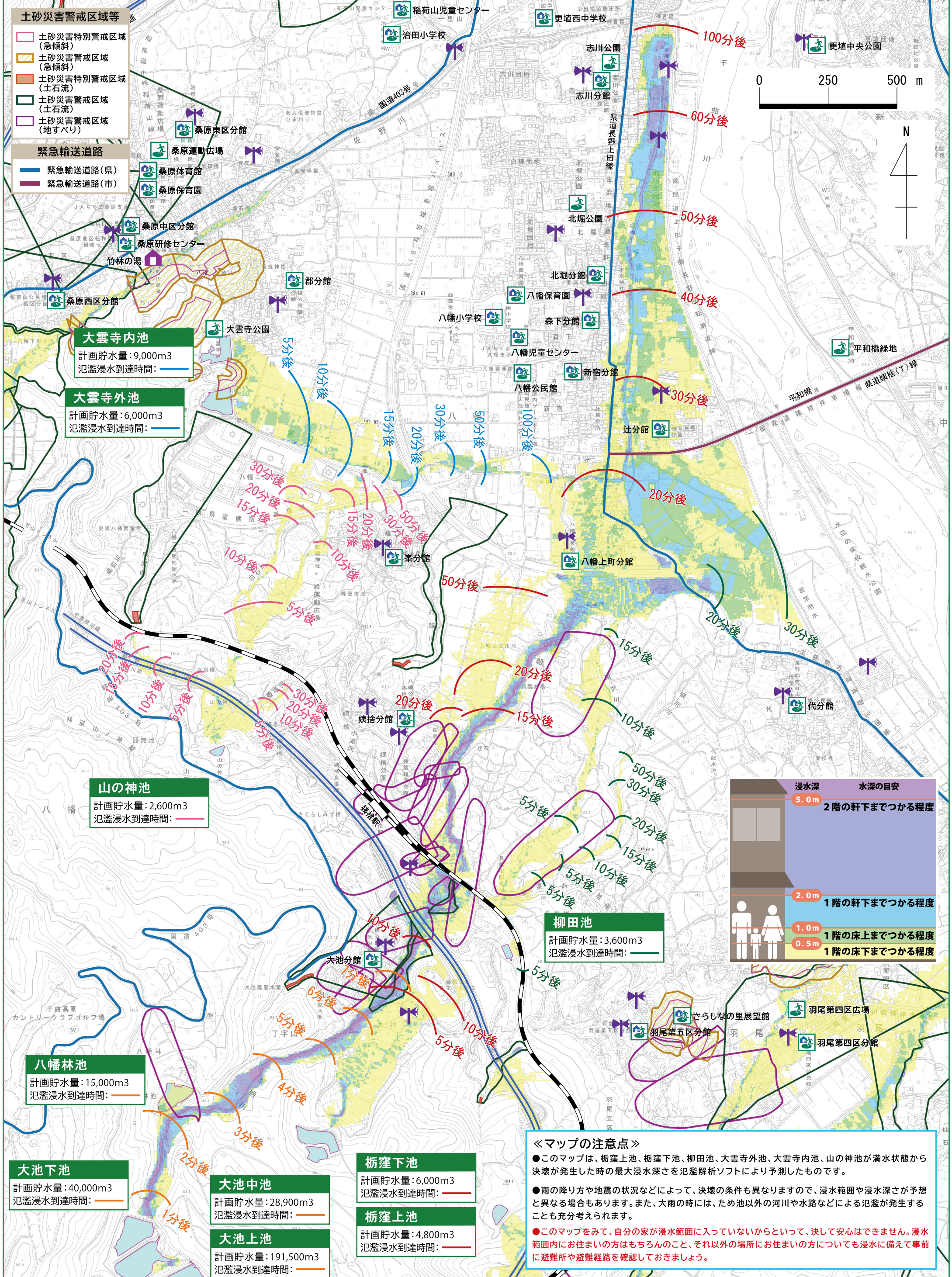
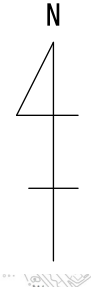
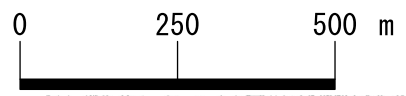


千曲市ため池八ガードマップ【柘窪上池、柘窪下池、柳田池、大雲寺外池、大雲寺内池、山の神池】

- 土砂災害警戒区域等**
- 土砂災害特別警戒区域 (急傾斜)
 - 土砂災害警戒区域 (急傾斜)
 - 土砂災害特別警戒区域 (土石流)
 - 土砂災害警戒区域 (土石流)
 - 土砂災害警戒区域 (地すべり)

- 緊急輸送道路**
- 緊急輸送道路(県)
 - 緊急輸送道路(市)



大雲寺内池
 計画貯水量: 9,000m³
 氾濫浸水到達時間: 5分後

大雲寺外池
 計画貯水量: 6,000m³
 氾濫浸水到達時間: 10分後

山の神池
 計画貯水量: 2,600m³
 氾濫浸水到達時間: 10分後

柳田池
 計画貯水量: 3,600m³
 氾濫浸水到達時間: 5分後

八幡林池
 計画貯水量: 15,000m³
 氾濫浸水到達時間: 3分後

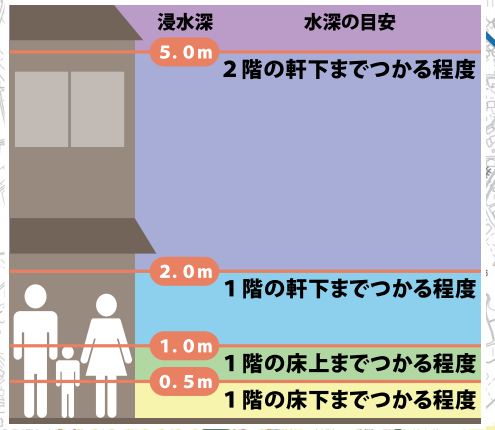
大池下池
 計画貯水量: 40,000m³
 氾濫浸水到達時間: 1分後

大池中池
 計画貯水量: 28,900m³
 氾濫浸水到達時間: 1分後

大池上池
 計画貯水量: 191,500m³
 氾濫浸水到達時間: 1分後

柘窪下池
 計画貯水量: 6,000m³
 氾濫浸水到達時間: 1分後

柘窪上池
 計画貯水量: 4,800m³
 氾濫浸水到達時間: 1分後



「マップの注意点」

- このマップは、柘窪上池、柘窪下池、柳田池、大雲寺外池、大雲寺内池、山の神池が満水状態から決壊が発生した時の最大浸水深さを氾濫解析ソフトにより予測したものです。
- 雨の降り方や地震の状況などによって、決壊の条件も異なりますので、浸水範囲や浸水深さが予想と異なる場合もあります。また、大雨の時には、ため池以外の河川や水路などによる氾濫が発生することも充分考えられます。
- このマップをみて、自分の家が浸水範囲に入っていないからといって、決して安心はできません。浸水範囲内にお住まいの方はもちろんのこと、それ以外の場所にお住まいの方についても浸水に備えて事前に避難所や避難経路を確認しておきましょう。