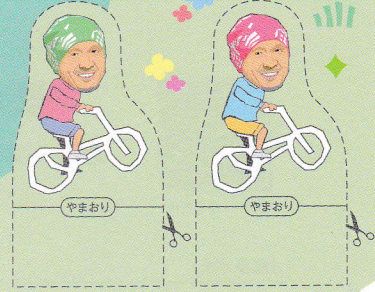


毎日新しいことばかり。
 今日もゆっくり
 楽しく行くよ
スタート



放送予定
 2024年

鹿児島県
 4/8-
 (BS 4/15-)

熊本県
 4/15-
 (BS 4/22-)

卵がバリッパリの
 オムライスを食べた。
 食後につき1回休む。

お手紙を書いたくれた
 人と出会った。
 テレくさいから逃げた。
 1回休む。

佐賀県
 5/6-
 (BS 5/13-)

長崎県
 4/29-
 (BS 5/6-)

涼しい風を背中に
 受けてスイスイ進む。
 1マス進む。

三重県
 5/20-
 (BS 5/27-)

愛知県
 5/27-
 (BS 6/3-)

お目当ての店が定休日。
 1マス戻る。

岐阜県
 6/10-
 (BS 6/17-)

一日の旅が
朝+夜
 で完結!

コンパクトに14分

にっぽん縦断 ころろ旅

BSP4K/BS
 月~金あさ 7:45~

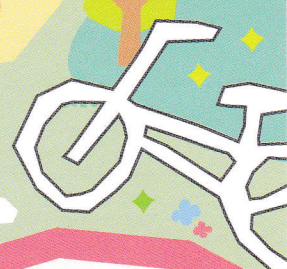
ウネウネの峠道に
 悪戦苦闘。
 疲れたので3回休む。

静岡県
 6/17-
 (BS 6/24-)

山梨県
 7/1-
 (BS 7/8-)

長野県
 7/8-
 (BS 7/15-)

お手紙を読もうと
 したら、メガネが
 見当たらない。
 1回休む。



+

ゴールまでたっぷり29分

にっぽん縦断 ころろ旅

~とうちゃこ~

BSP4K
 火~金よる 7:00~

BS
 火~金ごこ 5:00~

ゴール
 に
 縦断
ころろ旅
 2024 春の旅

NHK
 BSP4K

NHK
 BS

⇒ BSP4Kでの放送1週間後、BSで各回を放送いたします。
 ⇒ 応募方法など詳しくはウラ面をご覧ください。http://nhk.jp/kokorotabi






詳しくはこちら

教えてください。あなたの「こころの風景」のこと。

忘れられない景色、大切な人との出会いの場所、音や香りの記憶がよみがえる情景、いま癒やされているスポットなど。エピソードを添えてお送りください。

《応募方法》

-  番組ホームページから <http://nhk.jp/kokorotabi>
-  ファックスで 03-3465-1327
-  ハガキ・封書で 〒150-8001 NHK「こころ旅」係

《応募内容》 次の内容を明記の上、ご応募ください。(写真も大歓迎！)

- ①住所 ②お名前 ③電話番号 ④年齢
 - ⑤思い出の場所・風景 ⑥場所にまつわるエピソード
- ※エピソードをお寄せいただく地域は、日本国内に限らせていただきます。

《投稿にあたってのお願い》

- 「こころの風景」の場所を示す地図は手書きのものに限ります。
- 写真は ・ご自身で撮影したもの
- ・撮影者の連絡先がわかっているもの に限ります。

お手紙は、それぞれの都道府県の放送開始予定日のおよそ2か月半前までにお寄せいただくと、番組で取り上げられるチャンスがグーンとアップ！（詳しくは表面をご覧ください）

こちらにご記入ください。(FAXでも投稿できます)

思い出の場所・風景

場所にまつわる出来事・人・音・香り・味・空気感などあなただけのエピソード

住所（都道府県名）

お名前（フリガナ）

電話番号

年齢

●お寄せいただいた内容に関して、番組スタッフからご連絡させていただく場合があります。応募内容は当番組内や番組ホームページ、番組関連の他媒体(イベント・印刷物・DVDなど)で使用させていただく場合があります。あらかじめご了承ください。また、お送りいただいたお手紙や資料のご返却はできませんので、あらかじめご了承ください。 ●番組へのお問い合わせに関しては、すべてに対応できかねる場合があります。あらかじめご了承ください。お送りいただいた個人情報は、当番組以外の目的に使用したり、外部に提供することはありません。詳しくはNHKホームページ(<http://www.nhk.or.jp/>)「個人情報保護について」をご覧ください。

番組・応募に関するお問い合わせは…

NHK ふれあいセンターまでお願い致します。

TEL 0570-066-066 (ナビダイヤル) | ナビダイヤルがご利用になれない場合は 050-3786-5000 まで