

概要版

千曲市 個別施設計画（橋梁）



2020年（令和2年）6月

千曲市

1. 長寿命化修繕計画の目的

(1) 背景

本市が管理し、平成26年度から30年度に点検を実施した橋長2.0m以上の道路橋は510橋、大型カルバートは1箇所です。

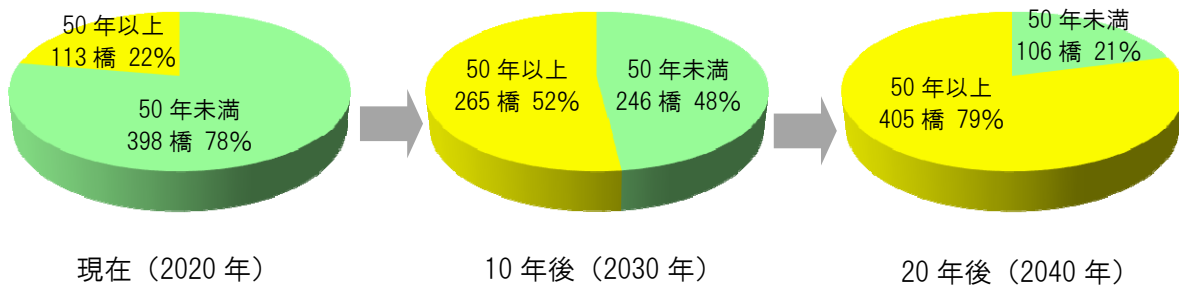
一般的に、建設されてから50年以上経過した橋梁は、高齢化橋梁といわれます。

千曲市が管理する道路橋は、1970年から1990年にかけて建設されたものが多いため、2020年（令和2年）現在、高齢化橋梁は113橋ですが、10年後（2030年）には265橋と急増し、管理橋梁の半数以上になります。

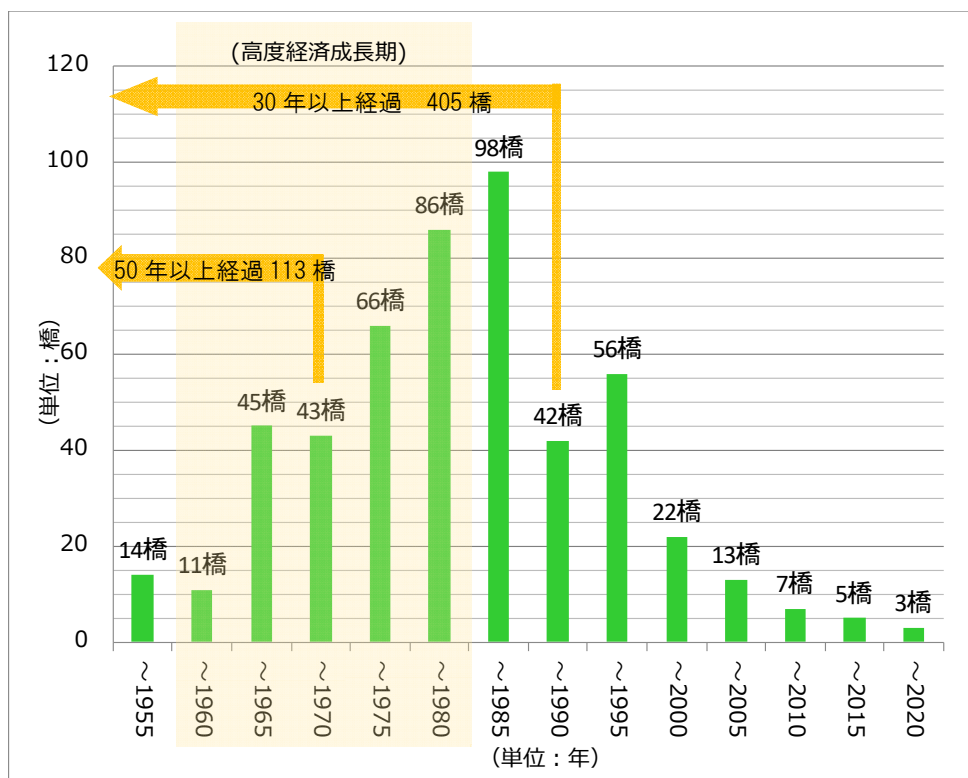
大型カルバートは1990年に建設され、20年後に高齢化施設になります。

※本計画では、大型カルバートを橋梁と見立て、ひとつの橋梁長寿命化修繕計画とします。

●建設後50年以上の道路橋の推移



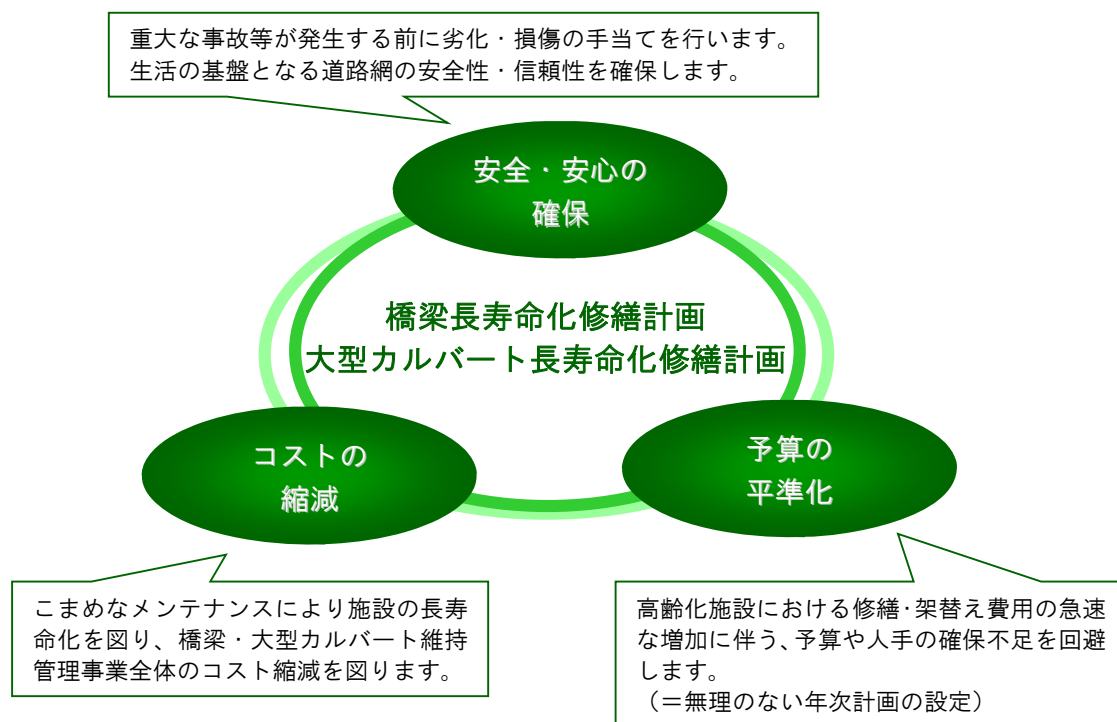
●橋長2.0m以上の道路橋架設年度分布



(2) 目的

急速に増大する橋梁の高齢化・老朽化に対し、財政状況に制約があるなかでも効率的かつ合理的に維持管理を実施していくことが強く求められています。

そこで「橋梁長寿命化修繕計画」及び「大型カルバート長寿命化修繕計画」の策定により、理想的な維持管理体制の実現を目指します。



本市では、2012年度（平成24年度）に計画を策定してから、現在に至るまで計画的に維持管理を実施してきました。

本計画では、最新の橋梁定期点検結果および大型カルバート定期点検結果に基づき、大型カルバートを含めて計画を策定します。

(3) 計画期間

本計画は、令和2年度から令和6年度までの5年間を計画期間として、橋梁定期点検計画および橋梁修繕計画を策定します。

2. 計画対象橋梁

本市の管理する橋長2.0m以上の道路橋510橋および大型カルバート1箇所を計画の対象とします。

計画対象 施設数 511施設	計画対象 橋梁数 510橋	2020年度(令和2年度)計画策定橋梁数 510橋 (橋長15m以上 22橋、橋長15m未満 488橋) 構造体系の異なるボックスカルバートについては、橋長2m以上のものは橋梁として扱います。
	計画対象 大型構造物 1箇所	2020年度(令和2年度)計画策定橋梁数 1箇所 粟佐橋線 大型カルバート

次頁に計画対象橋梁一覧を示します。

計画対象施設一覧表 (1/15)

市の 管理 番号	計画 策定 橋梁 番号	橋梁名	路線		橋長 (m)	全幅 (m)	径間	上部工形式		架設年		交差物件		直近 定期 点検 年次
			種別	名称				種別	細別	和暦	西暦	交差 状況	名称	
100	1	篠懸橋	1級	1000号線	4.2	5.6	1	RC橋	RC床版橋	昭和39年	1964	用水路	埴生用水	H28
101	2	伊勢宮橋1	その他	1007号線	3.6	6.3	1	RC橋	RC床版橋	昭和50年	1975	用水路	埴生用水	H29
102	3	町頭南橋	その他	1008号線	3.3	5.5	1	RC橋	RC床版橋	昭和55年	1980	河川	五十里川	H29
103	4	町頭北橋	その他	1008号線	4.4	20.0	1	RC橋	RC床版橋	昭和55年	1980	河川	五十里川	H29
104	5	大岩橋	その他	1012号線	4.0	4.0	1	RC橋	RC溝橋	昭和56年	1981	用水路	埴生用水	H26
105	6	野杭上橋	その他	1016号線	2.4	2.0	1	RC橋	RC床版橋	昭和49年	1974	河川	野杭川	H28
106	7	野杭橋	その他	1017号線	2.5	5.7	1	RC橋	RC溝橋	昭和60年	1985	河川	野杭川	H29
107	8	神橋	その他	1070号線	2.1	5.6	1	RC橋	RC床版橋	昭和60年	1985	用水路	旧四ヶ村 用水	H29
108	9	大塚橋	1級	1050号線	3.8	6.3	1	RC橋	RC床版橋	昭和39年	1964	河川	五十里川	H29
109	10	御好橋	その他	1091号線	3.6	3.7	1	RC橋	RC床版橋	昭和60年	1985	公共下水道 雨水幹	五十里川	H28
110	11	参道橋	その他	1093号線	3.0	3.0	1	RC橋	RC床版橋	昭和40年	1965	公共下水道 雨水幹	伊勢宮川	H26
111	12	小桜橋	その他	1095号線	4.5	4.5	1	RC橋	RC床版橋	昭和32年	1957	公共下水道 雨水幹	五十里川	H29
112	13	西川橋	その他	1095号線	3.0	4.6	1	RC橋	RC床版橋	昭和30年	1955	公共下水道 雨水幹	伊勢宮川	H29
113	14	西講橋	2級	1110号線	2.1	4.8	1	RC橋	RC床版橋	昭和40年	1965	公共下水道 雨水幹	伊勢宮川	H29
114	15	中橋	2級	1100号線	5.2	4.6	1	RC橋	RC床版橋	昭和35年	1960	公共下水道 雨水幹	五十里川	H28
115	16	北講橋	その他	1101号線	3.0	7.6	1	RC橋	RC溝橋	平成10年	1998	公共下水道 雨水幹	伊勢宮川	H26
116	17	純水橋	その他	1112号線	3.7	4.0	1	RC橋	RC床版橋	昭和60年	1985	公共下水道 雨水幹	五十里川	H29
117	18	中島橋2	1級	2000号線	5.5	6.4	1	RC橋	RCT桁橋	平成5年	1993	河川	五十里川	H28
121	19	鯉橋	2級	2032号線	3.0	5.2	1	混合橋	H形鋼桁橋 RC床版橋	昭和30年	1955	河川	野杭川	H28
122	20	行人橋	2級	2032号線	4.7	6.0	1	RC橋	RC床版橋	昭和60年	1985	河川	五十里川	H29
123	21	野杭尻橋	その他	2001号線	6.0	6.6	1	RC橋	RC溝橋	昭和60年	1985	河川	野杭川	H27
124	22	蘭塔橋	2級	2032号線	4.8	5.4	1	RC橋	RC床版橋	昭和60年	1985	河川	五十里川	H28
125	23	馬捨橋	2級	2032号線	3.1	7.5	1	RC橋	RC床版橋	昭和55年	1980	用水路	新田用水	H29
127	24	土腐尻橋	その他	2030号線	2.6	2.6	1	RC橋	RC床版橋	昭和60年	1985	幹線水路	埴科 幹線水路	H29
128	25	樋橋	その他	2029号線	4.5	6.2	1	RC橋	RC床版橋	平成5年	1993	用水路	新田用水	H29
129	26	舟山1号橋	その他	2052号線	3.5	3.8	1	RC橋	RC床版橋	昭和50年	1975	幹線水路	埴科 幹線水路	H28
130	27	舟山2号橋	その他	2053号線	2.6	6.1	1	RC橋	RC床版橋	昭和55年	1980	幹線水路	埴科 幹線水路	H29
131	28	元舟山橋	その他	2028号線	3.6	5.7	1	RC橋	RC床版橋	昭和60年	1985	河川	五十里川	H29
132	29	南屋敷橋	その他	2052号線	3.6	4.5	1	RC橋	RC床版橋	昭和60年	1985	河川	五十里川	H28
133	30	屋敷橋1	1級	2039号線	3.8	8.5	1	RC橋	RC床版橋	昭和60年	1985	河川	五十里川	H28
134	31	東屋敷橋	その他	2049号線	3.4	3.2	1	RC橋	RC床版橋	昭和60年	1985	河川	五十里川	H29
135	32	羽柴橋	その他	2061号線	3.6	6.0	1	RC橋	RC床版橋	昭和60年	1985	河川	五十里川	H29
136	33	宮裏橋	その他	2042号線	4.0	3.1	1	RC橋	RC床版橋	平成5年	1993	河川	五十里川	H26
137	34	北屋敷橋	その他	2040号線	6.1	2.5	1	RC橋	RC床版橋	平成5年	1993	河川	五十里川	H28
138	35	有明橋	その他	2060号線	4.0	3.6	1	RC橋	RC床版橋	昭和55年	1980	河川	五十里川	H26

※127 土腐尻橋は、R元年度に撤去済。

計画対象施設一覧表 (2/15)

市の 管理 番号	計画 策定 橋梁 番号	橋梁名	路線		橋長 (m)	全幅 (m)	径間	上部工形式		架設年		交差物件		直近 定期 点検 年次
			種別	名称				種別	細別	和暦	西暦	交差 状況	名称	
139	36	宮前橋1	その他	2080号線	3.1	4.6	1	RC橋	RC床版橋	昭和55年	1980	幹線水路	埴科 幹線水路	H28
140	37	西屋敷橋	その他	2066号線	3.8	8.1	1	RC橋	RC床版橋	昭和60年	1985	幹線水路	埴科 幹線水路	H28
141	38	西畑橋	その他	2060号線	4.8	4.2	1	RC橋	RC床版橋	昭和55年	1980	幹線水路	埴科 幹線水路	H29
142	39	土井田橋	その他	2055号線	4.0	4.0	1	RC橋	RC床版橋	平成15年	2003	幹線水路	埴科 幹線水路	H26
143	40	中土井田橋	その他	2059号線	3.3	2.2	1	RC橋	RC床版橋	昭和35年	1960	幹線水路	埴科 幹線水路	H28
144	41	土井橋	その他	2058号線	3.4	8.5	1	RC橋	RC床版橋	昭和40年	1965	幹線水路	埴科 幹線水路	H29
145	42	一番橋	その他	2057号線	4.0	1.0	1	RC橋	RC床版橋	昭和35年	1960	河川	五十里川	H26
146	43	農協前橋	その他	2056号線	6.7	7.0	1	RC橋	RC床版橋	昭和50年	1975	河川	五十里川	H29
147	44	一本橋	その他	2055号線	3.6	4.5	1	RC橋	RC床版橋	昭和55年	1980	河川	五十里川	H28
148	45	七本橋	その他	2080号線	5.0	4.7	1	RC橋	RC床版橋	昭和60年	1985	用水路	新田用水	H29
149	46	宮前橋2	その他	2121号線	2.6	4.0	1	RC橋	RC床版橋	昭和30年	1955	用水路	下三ヶ村 用水	H28
150	47	平和1号橋	その他	2120号線	3.1	4.0	1	RC橋	RC床版橋	昭和45年	1970	用水路	下三ヶ村 用水	H29
151	48	平和2号橋	その他	2120号線	3.0	4.0	1	RC橋	RC床版橋	昭和45年	1970	用水路	下三ヶ村 用水	H26
152	49	平和3号橋	その他	2120号線	3.0	4.1	1	RC橋	RC床版橋	昭和45年	1970	用水路	下三ヶ村 用水	H26
153	50	平和4号橋	その他	2120号線	3.0	4.0	1	RC橋	RC床版橋	昭和45年	1970	用水路	下三ヶ村 用水	H26
154	51	堰尻橋	その他	2150号線	2.8	3.9	1	RC橋	RC床版橋	昭和50年	1975	用水路	下三ヶ村 用水	H29
155	52	堰口橋	1級	2260号線	4.8	35.1	1	RC橋	RC床版橋	平成5年	1993	河川	東林坊川	H28
156	53	小滝橋	その他	2160号線	5.1	7.1	1	RC橋	RC床版橋	平成5年	1993	河川	東林坊川	H29
157	54	剣崎橋	その他	2161号線	10.6	3.2	1	PC橋	PC床版橋	平成24年	2012	河川	東林坊川	H29
158	55	上川原橋	その他	2193号線	4.0	14.8	1	RC橋	RC溝橋	昭和60年	1985	用水路	新田用水	H26
159	56	三本橋	その他	2176号線	4.0	4.2	1	RC橋	RC溝橋	昭和60年	1985	用水路	新田用水	H26
160	57	新田橋	2級	6150号線	8.0	12.9	1	PC橋	PC床版橋	平成12年	2000	河川	沢山川	H28
161	58	尾米A橋	その他	2325号線	4.0	6.7	1	RC橋	RC溝橋	平成5年	1993	公共下水道 雨水幹	尾米川	H26
166	59	尾米B橋	1級	2193号線	3.9	17.0	1	RC橋	RC溝橋	平成15年	2003	公共下水道 雨水幹	尾米川	H29
168	60	泰峰寺橋	その他	2210号線	3.0	2.7	1	RC橋	RC床版橋	昭和30年	1955	用水路	新田用水	H26
169	61	中屋敷橋	その他	2235号線	2.2	7.2	1	RC橋	RC床版橋	昭和30年	1955	用水路	用水路	H29
171	62	尾米団地橋	その他	2201号線	5.5	4.6	1	RC橋	RC床版橋	昭和60年	1985	公共下水道 雨水幹	尾米川	H29
172	63	高柳橋	その他	2205号線	2.2	6.7	1	RC橋	RC床版橋	昭和40年	1965	用水路	高河原水路	H29
174	64	高尾橋	その他	2190号線	4.3	5.3	1	RC橋	RC溝橋	平成10年	1998	公共下水道 雨水幹	尾米川	H29
177	65	高河原橋	2級	2285号線	5.6	4.4	1	RC橋	RC床版橋	昭和60年	1985	公共下水道 雨水幹	尾米川	H29
178	66	学校前橋1	その他	2274号線	6.0	6.1	1	RC橋	RC床版橋	昭和60年	1985	公共下水道 雨水幹	尾米川	H29
179	67	南尾米橋	その他	2264号線	6.0	4.8	1	RC橋	RC床版橋	平成5年	1993	公共下水道 雨水幹	尾米川	H29
183	68	欠下橋	その他	9342号線	4.0	2.0	1	RC橋	RC床版橋	昭和50年	1975	河川	普通河川	H28
184	69	東伊勢宮橋	その他	東伊勢宮線	2.4	3.9	1	RC橋	RC床版橋	昭和55年	1980	公共下水道 雨水幹	伊勢宮川	H30
185	70	南伊勢宮橋	2級	3006号線	2.4	7.4	1	RC橋	RC床版橋	昭和55年	1980	公共下水道 雨水幹	伊勢宮川	H28

計画対象施設一覧表 (3/15)

市の管理番号	計画策定橋梁番号	橋梁名	路線		橋長(m)	全幅(m)	径間	上部工形式		架設年		交差物件		直近定期点検年次
			種別	名称				種別	細別	和暦	西暦	交差状況	名称	
186	71	伊勢宮橋2	1級	庁舎線	2.4	12.0	1	RC橋	RC床版橋	昭和40年	1965	公共下水道雨水幹	伊勢宮川	H30
187	72	南橋	その他	3037号線	3.0	2.0	1	RC橋	RC溝橋	昭和35年	1960	公共下水道雨水幹	伊勢宮川	H26
191	73	蘭田橋	その他	3056号線	3.0	10.0	1	RC橋	RC床版橋	平成15年	2003	公共下水道雨水幹	伊勢宮川	H28
193	74	みすず橋	その他	3058号線	3.9	6.6	1	RC橋	RC溝橋	昭和45年	1970	公共下水道雨水幹	伊勢宮川	H29
194	75	子新田橋	2級	3060号線	4.0	4.2	1	RC橋	RC溝橋	昭和59年	1984	公共下水道雨水幹	伊勢宮川	H27
195	76	下新田橋	その他	3074号線	4.6	13.5	1	RC橋	RC床版橋	昭和60年	1985	公共下水道雨水幹	伊勢宮川	H28
196	77	升ノ浦橋	その他	3076号線	6.0	4.0	1	RC橋	RC床版橋	昭和60年	1985	公共下水道雨水幹	伊勢宮川	H28
197	78	御稻荷橋	その他	4006号線	3.8	3.6	1	RC橋	RC床版橋	昭和50年	1975	公共下水道雨水幹	五十里川	H29
198	79	農倉橋	その他	4004号線	3.7	3.7	1	RC橋	RC床版橋	昭和55年	1980	公共下水道雨水幹	五十里川	H28
199	80	大境橋	2級	学校南線	4.5	3.9	1	RC橋	RC床版橋	昭和40年	1965	公共下水道雨水幹	五十里川	H30
200	81	鹿島橋	その他	4021号線	3.6	2.0	1	RC橋	RC床版橋	昭和60年	1985	公共下水道雨水幹	五十里川	H29
202	82	日影橋	その他	4080号線	2.7	3.2	1	RC橋	RC床版橋	昭和39年	1964	幹線水路	幹線水路 雨宮支線	H29
203	83	古郷橋	その他	4102号線	3.2	5.3	1	RC橋	RC床版橋	昭和55年	1980	農業用水路	五十里川	H28
204	84	蛇田大橋	1級	屋代中線	2.4	4.8	1	RC橋	RC床版橋	昭和60年	1985	幹線水路	更科幹線水路	H30
206	85	中学前橋	1級	4110号線	3.0	5.5	1	RC橋	RC溝橋	昭和50年	1975	農業用水路	五十里川	H26
207	86	蛇田1号橋	1級	4100号線	4.0	4.5	1	RC橋	RC床版橋	昭和55年	1980	幹線水路	埴科幹線水路	H28
208	87	蛇田2号橋	1級	4100号線	4.3	4.1	1	RC橋	RC床版橋	昭和45年	1970	幹線水路	埴科幹線水路	H29
209	88	蛇田3号橋	その他	4115号線	3.4	13.1	1	RC橋	RC床版橋	昭和40年	1965	幹線水路	埴科幹線水路	H29
210	89	五十里川橋	1級	4190号線	4.7	5.0	1	RC橋	RC床版橋	昭和40年	1965	農業用水路	五十里川	H28
211	90	日詰橋	その他	4118号線	2.9	4.1	1	RC橋	RC溝橋	昭和30年	1955	農業用水路	五十里川	H29
217	91	龍王1号橋	その他	4138号線	4.0	7.0	1	RC橋	RC溝橋	昭和60年	1985	公共下水道雨水幹	一丁田川	H26
219	92	龍王3号橋	その他	4144号線	4.0	3.3	1	RC橋	RC溝橋	昭和64年	1989	公共下水道雨水幹	一丁田川	H26
221	93	七面橋	その他	4192号線	4.7	4.0	1	RC橋	RC床版橋	昭和45年	1970	農業用水路	五十里川	H28
223	94	武者小路橋	その他	4195号線	4.9	4.4	1	RC橋	RC床版橋	昭和50年	1975	農業用水路	五十里川	H29
224	95	赤池1号橋	その他	4224号線	2.0	3.7	1	RC橋	RC床版橋	昭和45年	1970	用水路	用水路	H26
227	96	仏崎1号橋	その他	4221号線	2.0	3.7	1	RC橋	RC床版橋	昭和45年	1970	用水路	用水路	H26
228	97	五十里大橋	1級	4170号線	5.3	6.0	1	RC橋	RC床版橋	昭和50年	1975	農業用水路	五十里川	H28
230	98	侍橋	その他	4184号線	4.7	4.4	1	RC橋	RC床版橋	昭和45年	1970	農業用水路	五十里川	H29
231	99	狐橋1	1級	4170号線	2.3	5.8	1	RC橋	RC床版橋	昭和40年	1965	用水路	用水路	H29
232	100	油田1号橋	その他	4202号線	6.5	5.0	1	RC橋	RC溝橋	平成28年	2016	河川	河川	H30
233	101	兎田橋	1級	4170号線	2.5	5.6	1	RC橋	RC床版橋	昭和40年	1965	用水路	用水路	H28
234	102	油田3号橋	その他	4220号線	3.0	2.7	1	RC橋	RC床版橋	昭和45年	1970	河川	一本尻川	H26
235	103	油田2号橋	その他	4218号線	7.2	5.0	1	RC橋	RC床版橋	昭和50年	1975	河川	一本尻川	H28
236	104	赤池2号橋	1級	4170号線	3.0	5.8	1	RC橋	RC床版橋	昭和40年	1965	用水路	用水路	H26
237	105	赤池3号橋	その他	4220号線	3.0	2.6	1	RC橋	RC床版橋	昭和45年	1970	河川	一本尻川	H26

計画対象施設一覧表 (4/15)

市の 管理 番号	計画 策定 橋梁 番号	橋梁名	路線		橋長 (m)	全幅 (m)	径間	上部工形式		架設年		交差物件		直近 定期 点検 年次
			種別	名称				種別	細別	和暦	西暦	交差 状況	名称	
239	106	阿わら3号橋	1級	4170号線	2.1	5.5	1	RC橋	RC床版橋	昭和40年	1965	用水路	用水路	H28
240	107	阿わら4号橋	その他	4220号線	2.0	2.6	1	RC橋	RC床版橋	昭和45年	1970	河川	一本尻川	H26
241	108	仏崎2号橋	1級	4170号線	2.2	5.5	1	RC橋	RC床版橋	昭和40年	1965	用水路	用水路	H28
242	109	仏崎3号橋	その他	4220号線	2.3	3.0	1	RC橋	RC床版橋	昭和45年	1970	河川	一本尻川	H29
243	110	蛭川橋	2級	5099号線	2.7	5.1	1	RC橋	RC床版橋	昭和55年	1980	河川	鳴海川	H29
244	111	埜橋	その他	5080号線	2.2	5.9	1	PC橋	PC床版橋	昭和50年	1975	河川	鳴海川	H29
245	112	七十間橋	その他	5060号線	27.0	5.0	1	鋼橋	鈹桁橋	昭和64年	1989	河川	沢山川	H29
246	113	中の橋	2級	5050号線	28.2	7.0	1	PC橋	PCT桁橋	昭和64年	1989	河川	沢山川	H28
247	114	宇佐美橋	その他	5054号線	31.0	4.0	1	PC橋	PCT桁橋	昭和62年	1987	河川	沢山川	H29
248	115	坂下橋	その他	5056号線	27.0	2.3	1	PC橋	PCI桁橋	昭和63年	1988	河川	沢山川	H29
249	116	幅下橋	2級	5030号線	4.2	8.8	1	RC橋	RC溝橋	昭和60年	1985	公共下水道雨水幹	一丁田川	H29
250	117	渡橋	その他	5020号線	4.6	4.4	1	RC橋	RC溝橋	昭和60年	1985	公共下水道雨水幹	一丁田川	H29
251	118	起返橋	その他	5017号線	4.3	7.7	1	RC橋	RC溝橋	昭和55年	1980	公共下水道雨水幹	一丁田川	H29
252	119	町浦橋	その他	4160号線	2.1	6.4	1	RC橋	RC床版橋	昭和60年	1985	用水路	用水路	H29
253	120	斉場橋1	その他	5109号線	22.0	3.5	1	鋼橋	鈹桁橋	昭和64年	1989	河川	沢山川	H28
254	121	堀ノ内橋	その他	5116号線	2.0	3.6	1	RC橋	RC床版橋	昭和55年	1980	用水路	用水路	H26
255	122	蛇沢橋	その他	5116号線	2.3	3.0	1	RC橋	RC床版橋	昭和55年	1980	用水路	用水路	H29
256	123	一本尻橋	2級	5130号線	5.5	6.0	1	PC橋	PC床版橋	昭和55年	1980	河川	一本尻川	H29
257	124	生仁橋	1級	5120号線	21.5	4.5	1	鋼橋	鈹桁橋	昭和60年	1985	河川	沢山川	H28
258	125	生仁陸橋	1級	5120号線	4.2	5.6	1	RC橋	RC床版橋	昭和47年	1972	道路	5129号線	H29
259	126	水門橋	その他	5131号線	3.0	3.0	1	RC橋	RC溝橋	昭和55年	1980	河川	生仁川	H26
260	127	落合橋	その他	5128号線	3.3	3.3	1	RC橋	RC床版橋	昭和55年	1980	用水路	用水路	H29
261	128	本誓寺橋	2級	5130号線	25.5	6.0	1	鋼橋	鈹桁橋	昭和48年	1973	河川	沢山川	H28
262	129	宮崎橋	その他	5125号線	4.9	3.0	1	鋼橋	H形鋼桁橋	昭和50年	1975	河川	生仁川	H28
263	130	大門橋	1級	雨宮倉科線	6.0	6.1	1	RC橋	RCT桁橋	昭和60年	1985	河川	生仁川	H30
264	131	湯沢橋	その他	5138号線	4.0	3.5	1	鋼橋	H形鋼桁橋	昭和45年	1970	河川	生仁川	H28
265	132	五反田橋1	その他	5167号線	3.1	4.3	1	RC橋	RC床版橋	昭和50年	1975	河川	生仁川	H29
268	133	金山沢橋	その他	5162号線	2.1	3.5	1	RC橋	RC床版橋	昭和45年	1970	河川	金山沢川	H29
270	134	横沢橋	その他	横沢2号線	18.6	3.5	1	PC橋	PCT桁橋	昭和40年	1965	河川	三滝川	H30
271	135	源六橋	その他	6032号線	3.0	4.0	1	RC橋	RC床版橋	平成5年	1993	河川	草山川	H26
272	136	大石橋	2級	6030号線	2.0	12.7	1	RC橋	RC溝橋	昭和50年	1975	河川	草山川	H26
273	137	千石橋	その他	6028号線	2.0	3.5	1	RC橋	RC床版橋	昭和50年	1975	河川	草山川	H29
274	138	石杭橋	その他	6032号線	2.0	14.5	1	RC橋	RC床版橋	昭和50年	1975	河川	草山川	H28
276	139	大峽1号橋	その他	5194号線	4.5	4.4	1	RC橋	RC床版橋	昭和55年	1980	河川	草山川	H28
277	140	大峽2号橋	その他	5198号線	3.0	3.5	1	RC橋	RC溝橋	昭和55年	1980	河川	草山川	H26

計画対象施設一覧表 (5/15)

市の管理番号	計画策定橋梁番号	橋梁名	路線		橋長(m)	全幅(m)	径間	上部工形式		架設年		交差物件		直近定期点検年次
			種別	名称				種別	細別	和暦	西暦	交差状況	名称	
278	141	大峡3号橋	その他	5200号線	2.6	2.0	1	RC橋	RC床版橋	昭和58年	1983	河川	草山川	H29
280	142	大峡5号橋	その他	5203号線	2.5	2.3	1	RC橋	RC床版橋	昭和45年	1970	河川	草山川	H28
282	143	塩利橋	2級	5210号線	2.3	6.5	1	RC橋	RC床版橋	平成5年	1993	河川	草山川	H28
283	144	熊居橋	その他	5221号線	2.0	3.5	1	RC橋	RC床版橋	昭和45年	1970	河川	草山川	H28
284	145	北入橋	その他	5224号線	2.1	2.9	1	RC橋	RC床版橋	昭和35年	1960	河川	草山川	H29
285	146	原橋	その他	6001号線	7.6	3.0	1	RC橋	RC床版橋	昭和45年	1970	河川	三滝川	H28
286	147	竜橋	その他	原15号線	7.0	3.2	1	RC橋	RC床版橋	昭和60年	1985	河川	三滝川	H30
287	148	倉科橋	1級	6000号線	7.1	5.8	1	RC橋	RC床版橋	昭和45年	1970	河川	三滝川	H29
288	149	大端橋	その他	6015号線	7.5	3.0	1	鋼橋	H形鋼桁橋	昭和40年	1965	河川	三滝川	H29
289	150	田端中橋	その他	6016号線	7.5	2.6	1	鋼橋	H形鋼桁橋	平成21年	2009	河川	三滝川	H29
290	151	田端北橋	その他	6020号線	7.8	1.4	1	木橋	木桁木床版橋	平成5年	1993	河川	三滝川	H29
291	152	すみ前橋	その他	6021号線	7.1	1.5	1	木橋	木桁木床版橋	平成5年	1993	河川	三滝川	H29
292	153	田端下橋	その他	6023号線	6.9	3.0	1	RC橋	RC床版橋	昭和45年	1970	河川	三滝川	H29
293	154	北田橋	その他	6033号線	6.8	1.7	1	木橋	木桁木床版橋	平成5年	1993	河川	三滝川	H29
294	155	うぐいす橋	2級	6030号線	16.6	11.0	1	PC橋	PC床版橋	平成6年	1994	河川	三滝川	H28
296	156	中島橋1	その他	6064号線	9.5	1.5	1	鋼橋	H形鋼桁橋	昭和59年	1984	河川	沢山川	H28
297	157	踊橋	2級	6060号線	11.0	6.5	1	RC橋	RC床版橋	昭和55年	1980	河川	沢山川	H28
299	158	稲玉橋	その他	6109号線	11.0	4.5	1	RC橋	RC床版橋	昭和55年	1980	河川	沢山川	H29
302	159	懸橋	1級	6000号線	8.2	6.0	1	RC橋	RC床版橋	昭和45年	1970	河川	沢山川	H28
303	160	中央橋	その他	小路北線	7.6	5.1	1	RC橋	RCT桁橋	昭和30年	1955	河川	沢山川	H30
304	161	平和橋	その他	6117号線	8.0	3.7	1	鋼橋	鈹桁橋	平成12年	2000	河川	沢山川	H29
305	162	西小路橋	その他	6118号線	7.2	2.6	1	鋼橋	H形鋼桁橋	昭和40年	1965	河川	沢山川	H28
306	163	明治橋	2級	6120号線	6.5	5.3	1	鋼橋	H形鋼桁橋	昭和45年	1970	河川	沢山川	H29
307	164	南小路橋	その他	6121号線	7.6	3.1	1	RC橋	RC床版橋	昭和50年	1975	河川	沢山川	H29
308	165	金比羅橋	2級	6150号線	7.3	4.5	1	RC橋	RC床版橋	昭和45年	1970	河川	沢山川	H28
309	166	金井橋	その他	6152号線	8.4	5.0	1	鋼橋	H形鋼桁橋	昭和45年	1970	河川	沢山川	H28
311	167	一丁田1号橋	1級	6070号線	3.0	10.8	1	RC橋	RC床版橋	昭和50年	1975	河川	一本尻川	H29
312	168	北中河原橋	その他	6075号線	2.6	3.5	1	RC橋	RC床版橋	昭和55年	1980	河川	一本尻川	H29
313	169	一丁田2号橋	1級	6070号線	2.3	10.8	1	RC橋	RC床版橋	昭和55年	1980	河川	一本尻川	H28
314	170	一丁田3号橋	1級	6070号線	2.8	9.6	1	RC橋	RC床版橋	昭和55年	1980	河川	一本尻川	H29
316	171	南中河原橋	その他	6042号線	2.0	4.1	1	RC橋	RC床版橋	昭和50年	1975	幹線水路	埴科幹線水路	H26
317	172	まちだ橋	その他	4268号線	4.8	11.8	1	RC橋	RC溝橋	昭和60年	1985	農業用水路	五十里川	H30
318	173	月山橋	その他	1070号線	3.3	7.8	1	RC橋	RC床版橋	昭和55年	1980	用水路	旧四ヶ村用水	H29
319	174	大峡6号橋	その他	5195号線	2.8	6.2	1	RC橋	RC床版橋	昭和50年	1975	河川	草山川	H29
322	175	黒橋	2級	3050号線	3.2	5.3	1	RC橋	RC床版橋	昭和50年	1975	公共下水道雨水幹	黒川	H29

計画対象施設一覧表 (6/15)

市の 管理 番号	計画 策定 橋梁 番号	橋梁名	路線		橋長 (m)	全幅 (m)	径間	上部工形式		架設年		交差物件		直近 定期 点検 年次
			種別	名称				種別	細別	和暦	西暦	交差 状況	名称	
323	176	中條橋	その他	7001号線	3.0	4.0	1	RC橋	RC床版橋	昭和60年	1985	公共下水道雨水幹	黒川	H26
326	177	河原橋	その他	7025号線	2.0	4.8	1	RC橋	RC溝橋	昭和60年	1985	公共下水道雨水幹	黒川	H26
327	178	エンマ橋	その他	7029号線	2.0	4.5	1	RC橋	RC床版橋	昭和35年	1960	公共下水道雨水幹	黒川	H29
328	179	開運橋	その他	7031号線	2.5	1.0	1	RC橋	RC床版橋	昭和35年	1960	公共下水道雨水幹	黒川	H29
333	180	蟹沢下橋	2級	7020号線	3.2	4.0	1	RC橋	RC床版橋	昭和50年	1975	河川	河川	H29
334	181	蟹沢中橋	その他	7017号線	2.4	4.6	1	RC橋	RC床版橋	昭和50年	1975	河川	河川	H29
339	182	鳥井橋	その他	9027号線	11.0	1.2	1	鋼橋	H形鋼桁橋	平成10年	1998	河川	更級川	H29
340	183	火ノ見橋	その他	7055号線	4.0	2.0	1	RC橋	RC床版橋	平成10年	1998	公共下水道雨水幹	黒川支線 治田川	H26
342	184	釜蓋下橋	その他	7119号線	3.0	3.9	1	RC橋	RC床版橋	昭和60年	1985	公共下水道雨水幹	黒川支線 治田川	H26
343	185	柳橋	その他	7111号線	3.0	7.3	1	RC橋	RC溝橋	昭和59年	1984	公共下水道雨水幹	黒川支線 治田川	H26
344	186	はるた橋	2級	7110号線	3.0	10.4	1	RC橋	RC床版橋	昭和59年	1984	公共下水道雨水幹	黒川支線 治田川	H29
345	187	学校北橋	その他	7098号線	3.0	2.0	1	RC橋	RC溝橋	昭和45年	1970	公共下水道雨水幹	黒川支線 治田川	H26
346	188	大牧1号橋	その他	7099号線	3.2	5.4	1	RC橋	RC溝橋	昭和45年	1970	公共下水道雨水幹	黒川支線 治田川	H29
347	189	大牧2号橋	その他	7098号線	4.2	5.4	1	RC橋	RC床版橋	昭和45年	1970	公共下水道雨水幹	黒川支線 治田川	H29
348	190	石山橋	その他	7100号線	3.0	5.3	1	RC橋	RC溝橋	昭和55年	1980	公共下水道雨水幹	黒川支線 治田川	H26
350	191	八郎右エ門橋	その他	7101号線	2.4	3.7	1	石橋	石橋	昭和40年	1965	河川	河川	H29
353	192	治田境橋	その他	7172号線	4.8	3.8	1	RC橋	RC床版橋	昭和55年	1980	河川	蟹沢川	H29
354	193	学校前橋2	その他	7160号線	4.6	2.5	1	RC橋	RC床版橋	昭和55年	1980	河川	蟹沢川	H28
356	194	小坂橋	1級	7200号線	4.3	10.7	1	RC橋	RC床版橋	昭和55年	1980	河川	蟹沢川	H28
357	195	小坂中橋	その他	7201号線	4.0	4.0	1	RC橋	RC床版橋	昭和60年	1985	河川	蟹沢川	H26
358	196	蟹沢2号橋	その他	7196号線	4.0	3.4	1	RC橋	RC床版橋	昭和50年	1975	河川	蟹沢川	H26
359	197	蟹沢1号橋	その他	7197号線	5.0	2.1	1	RC橋	RC床版橋	昭和55年	1980	河川	蟹沢川	H26
362	198	城下橋	その他	7209号線	3.0	2.0	1	RC橋	RC床版橋	昭和55年	1980	河川	蟹沢川	H26
364	199	小坂下橋	2級	7195号線	2.8	5.1	1	RC橋	RC床版橋	昭和55年	1980	河川	地獄沢	H29
365	200	五反田橋2	その他	7224号線	4.0	2.4	1	RC橋	RC床版橋	昭和55年	1980	河川	地獄沢	H26
366	201	地獄沢橋	1級	7200号線	3.4	9.4	1	RC橋	RC床版橋	昭和55年	1980	河川	地獄沢	H29
367	202	猿田橋	その他	7201号線	4.3	4.9	1	RC橋	RC床版橋	昭和60年	1985	河川	地獄沢	H29
368	203	治田沖橋	その他	7220号線	3.6	3.3	1	RC橋	RC床版橋	昭和55年	1980	河川	地獄沢	H29
369	204	後安橋	1級	7200号線	11.8	7.3	1	RC橋	RC床版橋	昭和64年	1989	河川	荏沢川	H28
370	205	治田橋	その他	7255号線	10.5	5.2	1	RC橋	RC床版橋	昭和64年	1989	河川	荏沢川	H29
371	206	宮沖橋	その他	7260号線	10.5	6.6	1	PC橋	PCI桁橋	平成2年	1990	河川	荏沢川	H29
373	207	上荏沢橋	その他	8006号線	11.0	0.9	1	鋼橋	H形鋼桁橋	平成2年	1990	河川	荏沢川	H28
374	208	鳥林橋	その他	8074号線	11.0	4.8	1	RC橋	RC床版橋	平成5年	1993	河川	荏沢川	H29
375	209	宝殿橋	その他	8001号線	4.0	11.1	1	RC橋	RC溝橋	昭和64年	1989	河川	荏沢川	H27
376	210	町裏橋	その他	8010号線	5.7	3.4	1	RC橋	RC床版橋	昭和55年	1980	河川	柄木沢川	H29

計画対象施設一覧表 (7/15)

市の 管理 番号	計画 策定 橋梁 番号	橋梁名	路線		橋長 (m)	全幅 (m)	径間	上部工形式		架設年		交差物件		直近 定期 点検 年次
			種別	名称				種別	細別	和暦	西暦	交差 状況	名称	
377	211	西裏橋	その他	8015号線	7.6	3.9	1	RC橋	RC床版橋	昭和60年	1985	河川	柄木沢川	H29
378	212	柄木沢1号橋	その他	8016号線	4.2	5.2	1	RC橋	RC床版橋	昭和59年	1984	河川	柄木沢川	H29
379	213	柄木沢2号橋	その他	8013号線	3.6	4.6	1	RC橋	RC床版橋	昭和60年	1985	河川	柄木沢川	H29
380	214	柄木沢3号橋	その他	8074号線	7.0	3.9	1	RC橋	RC床版橋	昭和55年	1980	河川	柄木沢川	H29
382	215	鳴石橋	その他	9162号線	7.9	6.2	1	RC橋	RC床版橋	平成6年	1994	河川	中沢川	H29
383	216	西街道橋	その他	9160号線	3.7	16.2	1	RC橋	RC溝橋	昭和50年	1975	河川	中沢川	H29
384	217	円通橋	その他	9163号線	9.0	5.2	1	RC橋	RC床版橋	平成9年	1997	河川	中沢川	H29
385	218	中原橋1	その他	9170号線	10.1	5.0	1	PC橋	PC床版橋	平成17年	2005	河川	中沢川	H29
386	219	塚田橋	その他	9188号線	10.3	2.0	1	RC橋	RC床版橋	平成17年	2005	河川	中沢川	H29
388	220	北和田橋	その他	9178号線	9.3	2.4	1	鋼橋	H形鋼桁橋 (木床版)	昭和64年	1989	河川	中沢川	H28
393	221	御言橋	2級	9000号線	35.4	4.2	2	RC橋	RC床版橋	昭和56年	1981	河川	佐野川	H29
394	222	松原橋	1級	9070号線	23.0	1.5	1	鋼橋	H形鋼桁橋	平成11年	1999	河川	佐野川	H28
395	223	真光寺橋	その他	9105号線	23.1	5.2	1	鋼橋	鉸桁橋	昭和61年	1986	河川	佐野川	H29
396	224	倉石橋	2級	8030号線	23.7	7.0	1	鋼橋	鉸桁橋	平成6年	1994	河川	佐野川	H29
397	225	町尻橋1	その他	9145号線	22.5	2.2	1	鋼橋	鉸桁橋	平成10年	1998	河川	佐野川	H29
398	226	言流橋	1級	9140号線	20.0	8.2	1	鋼橋	鉸桁橋	平成16年	2004	河川	佐野川	H28
399	227	東光橋	その他	9149号線	8.7	4.4	1	鋼橋	H形鋼桁橋	昭和45年	1970	河川	佐野川	H29
401	228	和田橋	その他	8040号線	14.0	7.9	1	RC橋	RC床版橋	平成14年	2002	河川	佐野川	H28
402	229	舟橋	その他	9003号線	11.3	2.2	1	鋼橋	H形鋼桁橋	昭和64年	1989	河川	更級川	H29
403	230	志川橋	その他	9004号線	11.3	4.2	1	RC橋	RC床版橋	昭和60年	1985	河川	更級川	H29
404	231	前川原橋	その他	9016号線	12.0	1.2	1	鋼橋	H形鋼桁橋	平成10年	1998	河川	更級川	H28
405	232	北堀橋	その他	9017号線	12.8	5.5	1	RC橋	RC床版橋	昭和60年	1985	河川	更級川	H29
406	233	八幡橋	その他	9020号線	12.7	6.7	1	RC橋	RC床版橋	平成5年	1993	河川	更級川	H29
407	234	裏八幡橋	その他	9026号線	11.1	1.7	1	鋼橋	H形鋼桁橋	平成10年	1998	河川	更級川	H29
408	235	南堀橋	その他	9025号線	7.6	0.9	1	鋼橋	H形鋼桁橋	平成10年	1998	河川	更級川	H29
410	236	舟繫橋	その他	9029号線	11.0	1.7	1	鋼橋	H形鋼桁橋	平成10年	1998	河川	更級川	H29
411	237	辻上橋	その他	9042号線	12.0	3.6	1	鋼橋	H形鋼桁橋	平成2年	1990	河川	更級川	H29
412	238	井新田橋	その他	9039号線	3.1	2.9	1	RC橋	RC床版橋	昭和50年	1975	用水路	若宮用水	H29
417	239	上川原2号橋	その他	9059号線	2.6	4.3	1	RC橋	RC床版橋	昭和40年	1965	用水路	若宮用水	H28
418	240	雲井橋	その他	9380号線	2.0	5.1	1	RC橋	RC溝橋	平成5年	1993	用水路	若宮用水	H26
421	241	横沢1号橋	その他	9367号線	3.0	3.1	1	RC橋	RC床版橋	昭和55年	1980	河川	横沢川	H26
422	242	横沢2号橋	その他	9356号線	3.9	9.3	1	RC橋	RC床版橋	昭和60年	1985	河川	横沢川	H28
423	243	横沢3号橋	その他	9368号線	2.7	2.4	1	RC橋	RC床版橋	昭和50年	1975	河川	横沢川	H29
424	244	横沢4号橋	その他	9368号線	2.8	2.1	1	RC橋	RC床版橋	昭和50年	1975	河川	横沢川	H29
425	245	下吉野橋	その他	9354号線	2.0	3.1	1	RC橋	RC床版橋	昭和50年	1975	河川	兔沢川	H26

計画対象施設一覧表 (8/15)

市の管理番号	計画策定橋梁番号	橋梁名	路線		橋長(m)	全幅(m)	径間	上部工形式		架設年		交差物件		直近定期点検年次
			種別	名称				種別	細別	和暦	西暦	交差状況	名称	
426	246	兎沢橋	その他	9350号線	2.0	4.0	1	RC橋	RC床版橋	昭和55年	1980	河川	兎沢川	H26
427	247	西川原橋	その他	9240号線	7.4	1.7	1	鋼橋	H形鋼桁橋	昭和64年	1989	河川	更級川	H29
429	248	斉森橋	その他	9278号線	6.3	11.8	1	RC橋	RC溝橋	平成20年	2008	河川	更級川	H29
430	249	十王橋	その他	9282号線	4.3	2.4	1	RC橋	RC床版橋	昭和40年	1965	河川	更級川	H29
431	250	坪山橋	2級	9340号線	5.1	5.1	1	RC橋	RC床版橋	平成16年	2004	河川	更級川	H29
433	251	舟久保橋	その他	9426号線	5.7	3.0	1	RC橋	RC床版橋	平成5年	1993	河川	更級川	H29
435	252	沢入橋	その他	9420号線	4.4	3.8	1	RC橋	RC床版橋	平成5年	1993	河川	更級川	H30
436	253	丁字山橋	その他	9437号線	3.8	1.5	1	RC橋	RC床版橋	平成3年	1991	河川	更級川	H29
438	254	宮川1号橋	その他	9280号線	9.0	4.0	1	RC橋	RC床版橋	平成3年	1991	河川	宮川	H29
442	255	社宮司橋	その他	9488号線	13.0	6.0	1	鋼橋	鋸桁橋	平成5年	1993	河川	佐野川	H28
444	256	成沢橋	2級	9200号線	6.0	5.0	1	RC橋	RC溝橋	平成3年	1991	河川	宮川	H27
449	257	打越橋	その他	9285号線	3.1	2.9	1	RC橋	RC床版橋	昭和55年	1980	河川	打越川	H29
450	258	杉ノ木橋	その他	9297号線	3.5	2.4	1	RC橋	RC床版橋	昭和55年	1980	河川	打越川	H28
454	259	打越3号橋	その他	9294号線	2.4	3.0	1	RC橋	RC床版橋	昭和55年	1980	河川	打越川	H29
455	260	打越2号橋	その他	9294号線	2.1	3.4	1	RC橋	RC床版橋	昭和55年	1980	河川	打越川	H29
456	261	打越1号橋	その他	9294号線	2.4	3.0	1	RC橋	RC床版橋	昭和55年	1980	河川	打越川	H29
460	262	山根橋	その他	1069号線	2.6	4.7	1	RC橋	RC床版橋	昭和55年	1980	用水路	用水路	H29
461	263	柳原橋	その他	2080号線	2.8	5.6	1	RC橋	RC床版橋	昭和60年	1985	公共下水道雨水幹	尾米川	H29
462	264	公園南橋	2級	2267号線	4.5	3.6	1	RC橋	RC床版橋	昭和60年	1985	用水路	新田用水	H28
463	265	新田用水橋	その他	2288号線	8.3	4.5	1	RC橋	RC床版橋	昭和60年	1985	用水路	新田用水	H28
464	266	東林房橋	1級	2288号線	4.3	6.5	1	RC橋	RC溝橋	昭和60年	1985	河川	東林坊川	H29
465	267	中村橋	1級	2288号線	2.0	6.5	1	RC橋	RC溝橋	昭和40年	1965	用水路	下三ヶ村用水	H26
467	268	向柳原橋	1級	2290号線	5.5	7.1	1	RC橋	RC溝橋	昭和60年	1985	用水路	新田用水	H29
468	269	小舟山橋	1級	2290号線	6.8	11.2	1	RC橋	RC溝橋	昭和60年	1985	用水路	新田用水	H29
469	270	栄町橋	その他	3001号線	2.0	6.3	1	RC橋	RC床版橋	昭和55年	1980	公共下水道雨水幹	伊勢宮川	H29
470	271	祝畑橋	その他	4081号線	2.2	6.1	1	RC橋	RC床版橋	昭和40年	1965	幹線水路	幹線水路雨宮支線	H28
472	272	上島橋	その他	5006号線	5.6	4.9	1	RC橋	RC床版橋	昭和58年	1983	公共下水道雨水幹	一丁田川	H29
473	273	狐橋2	2級	5008号線	4.7	9.5	1	RC橋	RC溝橋	昭和58年	1983	公共下水道雨水幹	一丁田川	H29
474	274	大峽7号橋	その他	5202号線	2.1	4.0	1	RC橋	RC床版橋	昭和59年	1984	河川	草山川	H28
475	275	大峽8号橋	その他	5207号線	2.6	4.0	1	RC橋	RC床版橋	昭和59年	1984	河川	草山川	H28
476	276	宮川橋	その他	9470号線	12.6	5.7	1	PC橋	PC中空床版橋	平成11年	1999	河川	更級川	H29
477	277	川原橋	その他	9470号線	5.2	3.5	1	RC橋	RC床版橋	昭和55年	1980	用水路	十一人用水	H28
478	278	屋敷橋2	その他	1117号線	4.0	4.2	1	RC橋	RC床版橋	昭和50年	1975	公共下水道雨水幹	五十里川	H26
479	279	村前南橋	その他	2217号線	2.0	6.0	1	RC橋	RC溝橋	平成10年	1998	用水路	用水路	H26
480	280	小土腐1号橋	その他	2025号線	3.1	7.2	1	RC橋	RC床版橋	昭和64年	1989	用水路	用水路	H29

※480 小土腐1号橋はR元年度に撤去済。

計画対象施設一覧表 (9/15)

市の管理番号	計画策定橋梁番号	橋梁名	路線		橋長(m)	全幅(m)	径間	上部工形式		架設年		交差物件		直近定期点検年次
			種別	名称				種別	細別	和暦	西暦	交差状況	名称	
481	281	村前南1号橋	その他	2174号線	2.3	4.0	1	RC橋	RC床版橋	昭和55年	1980	用水路	用水路	H29
482	282	峰下橋1	その他	9265号線	2.2	3.3	1	RC橋	RC床版橋	昭和60年	1985	用水路	用水路	H29
483	283	牛追5号橋	その他	3104号線	5.4	9.0	1	RC橋	RC床版橋	昭和57年	1982	用水路	用水路	H29
484	284	牛追2号橋	その他	3105号線	4.3	9.7	1	RC橋	RC溝橋	昭和57年	1982	用水路	用水路	H29
486	285	西畑2号橋	その他	2294号線	3.8	7.4	1	RC橋	RC床版橋	昭和55年	1980	幹線水路	埴科幹線水路	H28
487	286	土井田2号橋	その他	2294号線	2.7	5.6	1	RC橋	RC床版橋	昭和55年	1980	河川	舟山川	H28
488	287	粟佐橋	1級	3110号線	428.5	12.0	8	鋼橋	鉸桁橋	平成2年	1990	河川	千曲川	H28
489	288	村前1号橋	その他	2226号線	3.0	3.6	1	RC橋	RC床版橋	昭和60年	1985	用水路	用水路	H26
491	289	鋳物師屋団地橋	その他	2295号線	5.0	5.8	1	RC橋	RC溝橋	平成5年	1993	公共下水道雨水幹	尾米川	H29
492	290	来光塚2号橋	その他	2172号線	2.0	6.0	1	RC橋	RC溝橋	昭和60年	1985	用水路	用水路	H26
493	291	南粟佐橋	その他	3036号線	4.1	2.8	1	鋼橋	H形鋼桁橋	昭和40年	1965	公共下水道雨水幹	伊勢宮川	H28
494	292	北芦原橋	1級	4228号線	2.1	16.0	1	RC橋	RC溝橋	昭和64年	1989	公共下水道雨水幹	伊勢宮川	H29
495	293	龍王4号橋	その他	4245号線	3.6	9.6	1	RC橋	RC床版橋	平成5年	1993	公共下水道雨水幹	一丁田川	H29
496	294	蛇田4号橋	その他	4240号線	2.7	9.6	1	RC橋	RC床版橋	昭和50年	1975	用水路	蛇田用水	H29
498	295	起返北1号橋	その他	5051号線	5.0	4.5	1	RC橋	RC床版橋	平成5年	1993	排水路	起返北ノ割排水路	H29
499	296	起返北2号橋	その他	5036号線	3.8	6.5	1	RC橋	RC床版橋	平成5年	1993	排水路	起返北ノ割排水路	H29
500	297	起返北3号橋	2級	5030号線	6.2	7.0	1	RC橋	RC床版橋	平成5年	1993	排水路	起返北ノ割排水路	H29
504	298	起返北7号橋	その他	5042号線	5.0	9.2	1	RC橋	RC溝橋	平成5年	1993	排水路	起返北ノ割排水路	H26
505	299	柄木沢4号橋	その他	8170号線	8.7	6.5	1	RC橋	RC床版橋	平成5年	1993	河川	柄木沢川	H29
506	300	大池新田2号橋	その他	9410号線	6.2	4.0	1	RC橋	RC床版橋	平成5年	1993	河川	更級川	H29
507	301	前田橋	その他	9410号線	5.3	4.8	1	RC橋	RC床版橋	平成5年	1993	河川	更級川	H29
508	302	峰下橋2	その他	9481号線	5.6	6.0	1	RC橋	RC溝橋	平成3年	1991	河川	宮川	H29
510	303	水別橋	その他	9451号線	41.5	4.4	2	PC橋	PC中空床版橋	平成4年	1992	道路	長野自動車道	H28
512	304	山の神橋	その他	9449号線	40.5	5.0	2	PC橋	PC中空床版橋	平成4年	1992	道路	長野自動車道	H28
513	305	大池新田1号橋	その他	9440号線	5.3	6.5	1	RC橋	RC床版橋	平成5年	1993	河川	更級川	H29
514	306	田毎橋	その他	9485号線	4.4	7.0	1	RC橋	RC床版橋	昭和9年	1934	河川	更級川	H29
515	307	奥法伝橋	その他	9225号線	6.0	3.0	1	RC橋	RC溝橋	平成5年	1993	河川	宮川	H27
516	308	郡南橋	その他	9220号線	6.0	10.0	1	RC橋	RC溝橋	平成5年	1993	河川	宮川	H27
517	309	柳沢橋	その他	8015号線	6.0	4.0	1	RC橋	RC床版橋	平成4年	1992	河川	柳沢川	H29
518	310	起返1号橋	その他	5052号線	4.5	9.0	1	RC橋	RC床版橋	平成5年	1993	用水路	用水路	H29
519	311	返町A橋	その他	4193号線	8.0	4.6	1	RC橋	RC床版橋	昭和64年	1989	農業用水路	五十里川	H29
520	312	高畑側道橋	その他	4244号線	4.6	10.9	1	RC橋	RC溝橋	昭和60年	1985	公共下水道雨水幹	一丁田川	H29
521	313	横町17A橋	その他	4254号線	7.4	6.0	1	PC橋	PC床版橋	平成5年	1993	農業用水路	五十里川	H29
522	314	横町17B橋	その他	4254号線	10.5	6.0	1	PC橋	PC床版橋	平成5年	1993	農業用水路	五十里川	H29
523	315	五十里川側道橋	その他	4257号線	8.2	4.2	1	鋼橋	H形鋼桁橋	平成5年	1993	農業用水路	五十里川	H29

計画対象施設一覧表 (10/15)

市の管理番号	計画策定橋梁番号	橋梁名	路線		橋長(m)	全幅(m)	径間	上部工形式		架設年		交差物件		直近定期点検年次
			種別	名称				種別	細別	和暦	西暦	交差状況	名称	
527	316	宮前橋3	その他	2302号線	4.0	7.4	1	RC橋	RC溝橋	平成10年	1998	用水路	新田用水	H26
528	317	斉場橋2	1級	5262号線	26.7	9.8	1	PC橋	PC床版橋	昭和53年	1978	河川	沢山川	H29
529	318	一里山2号橋	その他	7287号線	8.0	7.2	1	PC橋	PC床版橋	平成15年	2003	河川	地獄沢	H30
531	319	牛追7号橋	その他	3106号線	4.3	9.0	1	RC橋	RC溝橋	昭和57年	1982	用水路	用水路	H29
532	320	牛追8号橋	その他	3107号線	5.6	9.1	1	RC橋	RC溝橋	昭和57年	1982	用水路	用水路	H29
533	321	小滝2号橋	その他	2160号線	10.6	3.7	1	PC橋	PC床版橋	平成24年	2012	用水路	下三ヶ村用水	H29
4263	322	駅南跨線橋	その他	駅南跨線橋線	106.7	3.5	8	鋼橋	鋼中空床版橋	平成14年	2002	鉄道	しなの鉄道	H30
30001	323	砂田橋	1級	1-1号線	4.1	4.8	1	RC橋	RC床版橋	昭和55年	1980	河川	湯沢川	H28
30002	324	明治新橋	1級	1-2号線	10.0	9.2	1	PC橋	PC床版橋	平成5年	1993	河川	雄沢川	H29
30003	325	羽尾日向橋	1級	1-3号線	8.0	5.0	1	RC橋	RC床版橋	昭和60年	1985	河川	雄沢川	H28
30004	326	毛虫田1号橋	1級	1-3号線	3.0	4.7	1	RC橋	RC床版橋	昭和50年	1975	河川	戸屋沢	H28
30005	327	毛虫田2号橋	1級	1-3号線	4.0	9.3	1	PC橋	PC床版橋	昭和50年	1975	河川	戸屋沢	H29
30006	328	向藤1号橋	1級	1-3号線	3.0	5.0	1	RC橋	RC床版橋	昭和55年	1980	河川	戸屋沢	H29
30007	329	向藤2号橋	1級	1-3号線	2.9	5.2	1	RC橋	RC床版橋	昭和50年	1975	河川	戸屋沢	H28
30008	330	黒2号橋	1級	1-5号線	2.9	8.1	1	RC橋	RC床版橋	昭和60年	1985	用水路	用水路	H28
30009	331	磯部宮崎1号橋	その他	1-9号線	3.6	4.0	1	RC橋	RC床版橋	昭和50年	1975	公共下水道雨水幹	今井都市下水路	H29
30010	332	磯部宮崎2号橋	1級	1-9号線	2.0	4.5	1	RC橋	RC溝橋	昭和60年	1985	公共下水道雨水幹	今井都市下水路	H27
30012	333	磯部石原橋	1級	1-11号線	3.3	6.4	1	RC橋	RC床版橋	昭和45年	1970	用水路	用水路	H29
30013	334	中河原橋	1級	1-14号線	5.9	8.3	1	RC橋	RC床版橋	昭和60年	1985	公共下水道雨水幹	今井都市下水路	H29
30014	335	戸倉落合橋	1級	1-19号線	6.3	7.8	1	RC橋	RC床版橋	昭和60年	1985	公共下水道雨水幹	今井都市下水路	H29
30015	336	北川原橋	1級	1-14号線	2.0	8.8	1	RC橋	RC溝橋	昭和55年	1980	用水路	下三ヶ村用水	H27
30016	337	幸神橋	1級	1-15号線	3.2	6.8	1	RC橋	RC床版橋	昭和60年	1985	用水路	用水路	H29
30018	338	村裏橋	1級	1-17号線	3.2	5.7	1	RC橋	RC床版橋	平成5年	1993	用水路	下三ヶ村用水	H28
30020	339	社宮地1号橋	その他	1-19号線	3.4	10.8	1	RC橋	RC溝橋	昭和60年	1985	用水路	埴生用水	H29
30021	340	社宮地2号橋	その他	1-19号線	4.3	10.8	1	RC橋	RC溝橋	昭和60年	1985	河川	五十里川	H29
30022	341	磯部見附橋	1級	1-20号線	5.9	7.3	1	RC橋	RC床版橋	昭和60年	1985	用水路	用水路	H29
30051	342	湯の橋	2級	2-2号線	5.4	5.5	1	RC橋	RCT桁橋	昭和13年	1938	河川	荒砥沢川	H29
30052	343	東芝原橋	2級	2-5号線	2.2	6.4	1	RC橋	RC溝橋	昭和45年	1970	用水路	若宮用水	H29
30053	344	上三島橋	2級	2-6号線	9.2	4.4	1	鋼橋	H形鋼桁橋	昭和50年	1975	河川	雄沢川	H29
30054	345	羽尾原山橋	2級	2-7号線	6.7	3.2	1	RC橋	RC床版橋	昭和40年	1965	河川	雄沢川	H28
30055	346	幸神2号橋	2級	2-11号線	2.7	10.5	1	RC橋	RC床版橋	昭和50年	1975	用水路	用水路	H28
30101	347	八王子橋	その他	8号線	3.6	7.7	1	RC橋	RC床版橋	昭和8年	1933	河川	荒砥沢川	H29
30102	348	若1号橋	その他	24号線	3.7	6.5	1	RC橋	RC床版橋	平成24年	2012	用水路	若宮用水	H30
30103	349	若2号橋	その他	25号線	3.8	4.8	1	RC橋	RC床版橋	昭和40年	1965	用水路	若宮用水	H28
30104	350	若3号橋	その他	26号線	2.6	9.4	1	RC橋	RC床版橋	昭和35年	1960	用水路	用水路	H29

計画対象施設一覧表 (11/15)

市の管理番号	計画策定橋梁番号	橋梁名	路線		橋長(m)	全幅(m)	径間	上部工形式		架設年		交差物件		直近定期点検年次
			種別	名称				種別	細別	和暦	西暦	交差状況	名称	
30105	351	若7号橋	その他	28号線	2.2	4.5	1	RC橋	RC床版橋	昭和35年	1960	用水路	用水路	H29
30106	352	若4号橋	その他	29号線	3.3	4.6	1	RC橋	RC床版橋	平成12年	2000	用水路	若宮用水	H29
30107	353	若32号橋	その他	32号線	2.9	6.1	1	RC橋	RC床版橋	平成5年	1993	用水路	用水路	H30
30108	354	黒1号橋	その他	44号線	3.6	5.6	1	RC橋	RC床版橋	平成5年	1993	用水路	用水路	H30
30109	355	黒3号橋	その他	50号線	2.8	5.4	1	RC橋	RC床版橋	昭和30年	1955	用水路	用水路	H28
30110	356	黒52号橋	その他	52号線	2.8	2.0	1	RC橋	RC床版橋	昭和64年	1989	用水路	用水路	H28
30111	357	芝63号橋	その他	63号線	2.0	5.0	1	RC橋	RC溝橋	昭和64年	1989	用水路	若宮用水	H27
30112	358	芝70号橋	その他	70号線	4.0	4.5	1	RC橋	RC溝橋	平成18年	2006	用水路	若宮用水	H27
30113	359	芝3号橋	その他	85号線	3.0	3.4	1	RC橋	RC床版橋	昭和55年	1980	用水路	若宮用水	H30
30114	360	芝4号橋	その他	86号線	3.0	5.4	1	RC橋	RC床版橋	昭和55年	1980	用水路	若宮用水	H30
30115	361	芝87号橋	その他	87号線	3.0	3.4	1	RC橋	RC床版橋	昭和55年	1980	用水路	若宮用水	H30
30116	362	仙1号橋	その他	96号線	3.5	2.9	1	RC橋	RC床版橋	昭和50年	1975	用水路	用水路	H29
30117	363	仙98号橋	その他	98号線	3.8	5.4	1	RC橋	RC床版橋	昭和45年	1970	河川	湯沢川	H28
30118	364	仙4号橋	その他	98号線	2.2	6.4	1	RC橋	RC床版橋	昭和50年	1975	用水路	用水路	H28
30119	365	仙6号橋	その他	110号線	5.1	3.3	1	RC橋	RC床版橋	昭和60年	1985	河川	湯沢川	H30
30120	366	仙115号橋	その他	115号線	6.5	4.4	1	RC橋	RC床版橋	昭和60年	1985	河川	湯沢川	H29
30121	367	須130号橋	その他	130号線	2.4	5.0	1	RC橋	RC床版橋	昭和55年	1980	用水路	用水路	H29
30122	368	須133号橋	その他	133号線	5.8	3.8	1	RC橋	RC床版橋	昭和60年	1985	河川	湯沢川	H29
30123	369	須137号橋	その他	137号線	2.0	2.8	1	RC橋	RC溝橋	平成5年	1993	用水路	若宮用水	H27
30124	370	須138号橋	その他	138号線	2.0	5.2	1	RC橋	RC溝橋	平成5年	1993	用水路	若宮用水	H27
30125	371	須140号橋	その他	140号線	2.8	5.0	1	RC橋	RC床版橋	昭和40年	1965	用水路	用水路	H30
30126	372	須141号橋	その他	141号線	3.4	4.5	1	RC橋	RC床版橋	昭和35年	1960	用水路	用水路	H30
30127	373	須6号橋	その他	98号線	3.6	5.1	1	RC橋	RC床版橋	昭和45年	1970	河川	湯沢川	H29
30128	374	須7号橋	その他	143号線	6.9	2.7	1	鋼橋	H形鋼桁橋	昭和41年	1966	河川	雄沢川	H29
30129	375	三島下橋	その他	146号線	2.3	4.3	1	RC橋	RC床版橋	昭和40年	1965	用水路	若宮用水	H29
30130	376	三1号橋	その他	148号線	2.9	5.2	1	RC橋	RC床版橋	昭和40年	1965	用水路	若宮用水	H30
30131	377	源徳橋	その他	162号線	6.5	2.3	1	鋼橋	H形鋼桁橋(木床版)	昭和56年	1981	河川	雄沢川	H28
30132	378	瘡守橋	その他	165号線	8.9	3.0	1	RC橋	RC床版橋	昭和43年	1968	河川	雄沢川	H29
30133	379	當浦橋	その他	168号線	6.1	2.8	1	鋼橋	H形鋼桁橋	平成8年	1996	河川	雄沢川	H29
30134	380	四168号橋	その他	168号線	3.0	3.7	1	RC橋	RC溝橋	平成5年	1993	河川	戸屋沢	H27
30135	381	北和合橋	その他	169号線	12.5	4.1	1	RC橋	RC床版橋	昭和60年	1985	河川	雄沢川	H29
30136	382	四4号橋	その他	171号線	6.1	5.2	1	RC橋	RCT桁橋	昭和28年	1953	河川	雄沢川	H30
30137	383	四5号橋	その他	178号線	7.0	2.9	1	鋼橋	H形鋼桁橋	平成8年	1996	河川	雄沢川	H29
30138	384	毛虫田橋	その他	181号線	3.5	4.8	1	RC橋	RC床版橋	昭和55年	1980	河川	戸屋沢	H28
30139	385	四6号橋	その他	182号線	9.0	5.0	1	鋼橋	H形鋼桁橋	昭和40年	1965	河川	雄沢川	H28

計画対象施設一覧表 (12/15)

市の管理番号	計画策定橋梁番号	橋梁名	路線		橋長(m)	全幅(m)	径間	上部工形式		架設年		交差物件		直近定期点検年次
			種別	名称				種別	細別	和暦	西暦	交差状況	名称	
30140	386	四182号橋	その他	182号線	2.0	5.4	1	RC橋	RC床版橋	昭和45年	1970	用水路	用水路	H29
30141	387	四183号橋	その他	183号線	7.1	3.6	1	RC橋	RC床版橋	昭和55年	1980	河川	雄沢川	H28
30142	388	羽尾原橋	その他	186号線	7.1	4.0	1	RC橋	RC床版橋	昭和50年	1975	河川	雄沢川	H28
30143	389	土田口橋	その他	188号線	3.7	4.4	1	RC橋	RC床版橋	昭和60年	1985	河川	雄沢川	H29
30144	390	来光寺橋	その他	192号線	44.0	6.0	2	PC橋	PC中空床版橋	平成4年	1992	道路	長野自動車道	H28
30145	391	五192号橋	その他	192号線	4.5	3.2	1	RC橋	RC床版橋	昭和60年	1985	用水路	用水路	H29
30146	392	五205号橋	その他	205号線	2.3	4.0	1	RC橋	RC床版橋	昭和50年	1975	用水路	用水路	H29
30147	393	五206号橋	その他	206号線	3.2	3.0	1	RC橋	RC床版橋	昭和40年	1965	河川	戸屋沢	H29
30148	394	芝平橋	その他	217号線	43.0	4.0	2	PC橋	PC中空床版橋	平成4年	1992	道路	長野自動車道	H28
30149	395	磯227号橋	その他	227号線	5.0	4.0	1	RC橋	RC床版橋	昭和60年	1985	公共下水道雨水幹	今井都市下水道	H27
30150	396	磯232号橋	その他	232号線	5.0	2.8	1	RC橋	RC床版橋	昭和50年	1975	公共下水道雨水幹	今井都市下水道	H27
30151	397	磯240号橋	その他	240号線	4.3	4.3	1	RC橋	RC床版橋	昭和60年	1985	用水路	用水路	H29
30152	398	磯243号橋	その他	243号線	3.0	5.3	1	RC橋	RC床版橋	昭和60年	1985	用水路	用水路	H30
30153	399	福275号橋	その他	275号線	2.4	2.5	1	RC橋	RC床版橋	昭和50年	1975	用水路	用水路	H29
30154	400	福277号橋	その他	277号線	2.6	4.0	1	RC橋	RC床版橋	昭和50年	1975	用水路	用水路	H29
30155	401	福279号橋	その他	279号線	4.0	4.0	1	RC橋	RC溝橋	昭和55年	1980	公共下水道雨水幹	今井都市下水道	H27
30156	402	戸312号橋	その他	312号線	3.0	9.0	1	RC橋	RC溝橋	平成5年	1993	道路	道路	H27
30157	403	上335号橋	その他	335号線	2.2	4.1	1	RC橋	RC床版橋	昭和50年	1975	用水路	用水路	H28
30158	404	上343号橋	その他	343号線	2.2	4.6	1	混合橋	H形鋼桁橋 RC床版橋	昭和50年	1975	用水路	用水路	H28
30159	405	川窪橋	その他	344号線	2.0	5.0	1	RC橋	RC溝橋	昭和55年	1980	公共下水道雨水幹	今井都市下水道	H26
30160	406	大明神橋	その他	160号線	2.6	6.4	1	RC橋	RC床版橋	昭和55年	1980	用水路	用水路	H30
30161	407	猪ノ島橋	その他	344号線	2.8	7.0	1	RC橋	RC床版橋	昭和50年	1975	用水路	用水路	H29
30162	408	上346号橋	その他	346号線	2.0	3.4	1	RC橋	RC床版橋	昭和45年	1970	用水路	用水路	H28
30165	409	上仲401号橋	その他	401号線	2.6	4.5	1	RC橋	RC床版橋	昭和50年	1975	用水路	用水路	H29
30167	410	今433号橋	その他	433号線	3.1	4.5	1	RC橋	RC床版橋	昭和50年	1975	用水路	用水路	H29
30169	411	窪田1号橋	その他	438号線	3.1	6.0	1	RC橋	RC床版橋	平成10年	1998	用水路	用水路	H29
30170	412	窪田2号橋	その他	438号線	2.7	10.2	1	RC橋	RC床版橋	昭和55年	1980	用水路	用水路	H29
30171	413	今440号橋	その他	440号線	2.2	6.5	1	RC橋	RC床版橋	昭和50年	1975	用水路	用水路	H28
30172	414	今443号橋	その他	443号線	3.0	4.0	1	RC橋	RC床版橋	昭和50年	1975	用水路	用水路	H29
30173	415	今444号橋	その他	444号線	5.4	3.0	1	RC橋	RC床版橋	昭和49年	1974	公共下水道雨水幹	今井都市下水道	H28
30174	416	柏462号橋	その他	462号線	4.5	4.6	1	RC橋	RC床版橋	昭和60年	1985	公共下水道雨水幹	今井都市下水道	H29
30175	417	戸倉落合1号橋	その他	463号線	4.5	3.0	1	RC橋	RC床版橋	昭和55年	1980	公共下水道雨水幹	今井都市下水道	H28
30176	418	戸倉落合2号橋	その他	463号線	5.0	7.5	1	RC橋	RC床版橋	昭和60年	1985	公共下水道雨水幹	今井都市下水道	H29
30177	419	淀1号橋	その他	466号線	5.5	3.0	1	RC橋	RC床版橋	昭和55年	1980	公共下水道雨水幹	今井都市下水道	H29
30178	420	淀2号橋	その他	466号線	2.7	2.9	1	鋼橋	H形鋼桁橋	昭和55年	1980	用水路	用水路	H28

計画対象施設一覧表 (13/15)

市の管理番号	計画策定橋梁番号	橋梁名	路線		橋長(m)	全幅(m)	径間	上部工形式		架設年		交差物件		直近定期点検年次
			種別	名称				種別	細別	和暦	西暦	交差状況	名称	
30179	421	柏485号橋	その他	485号線	5.1	5.2	1	RC橋	RC床版橋	昭和60年	1985	公共下水道雨水幹	今井都市下水路	H30
30181	422	戸倉落合4号橋	その他	487号線	4.5	4.6	1	RC橋	RC床版橋	昭和55年	1980	公共下水道雨水幹	今井都市下水路	H30
30182	423	徳507号橋	その他	507号線	2.4	6.0	1	RC橋	RC溝橋	昭和55年	1980	河川	河川	H30
30190	424	徳548号橋	その他	548号線	2.0	9.0	1	RC橋	RC溝橋	昭和50年	1975	用水路	下三ヶ村用水	H27
30191	425	徳557号橋	その他	557号線	3.7	5.0	1	RC橋	RC床版橋	昭和50年	1975	用水路	用水路	H28
30193	426	内570号橋	その他	570号線	3.7	7.6	1	RC橋	RC床版橋	昭和50年	1975	用水路	用水路	H29
30194	427	内572号橋	その他	572号線	3.6	4.9	1	RC橋	RC床版橋	昭和50年	1975	用水路	用水路	H29
30195	428	内573号橋	その他	573号線	3.6	4.3	1	RC橋	RC床版橋	昭和50年	1975	用水路	用水路	H29
30196	429	内576号橋	その他	576号線	5.1	3.0	1	RC橋	RC床版橋	昭和60年	1985	公共下水道雨水幹	今井都市下水路	H29
30198	430	内580号橋	その他	580号線	2.1	6.7	1	RC橋	RC床版橋	昭和55年	1980	用水路	用水路	H29
30199	431	内582号橋	その他	582号線	2.1	7.5	1	RC橋	RC床版橋	昭和55年	1980	用水路	用水路	H29
30203	432	内601号橋	その他	601号線	5.0	4.0	1	RC橋	RC床版橋	昭和55年	1980	河川	五十里川	H27
30205	433	内615号橋	その他	615号線	2.1	8.3	1	RC橋	RC床版橋	昭和50年	1975	用水路	用水路	H29
30206	434	千653号橋	その他	653号線	2.7	3.1	1	RC橋	RC床版橋	昭和50年	1975	用水路	下三ヶ村用水	H29
30207	435	千655号橋	その他	655号線	3.0	8.0	1	RC橋	RC床版橋	平成5年	1993	用水路	下三ヶ村用水	H27
30208	436	千658号橋	その他	658号線	2.5	4.9	1	RC橋	RC床版橋	昭和55年	1980	用水路	下三ヶ村用水	H29
30209	437	千659号橋	その他	659号線	2.5	8.0	1	RC橋	RC床版橋	昭和50年	1975	用水路	下三ヶ村用水	H29
30210	438	千661号橋	その他	661号線	2.5	4.9	1	RC橋	RC床版橋	昭和55年	1980	用水路	下三ヶ村用水	H29
30211	439	千685号橋	その他	685号線	2.5	5.5	1	RC橋	RC床版橋	昭和55年	1980	用水路	下三ヶ村用水	H29
30212	440	千686号橋	その他	686号線	2.5	5.1	1	RC橋	RC床版橋	昭和60年	1985	用水路	下三ヶ村用水	H29
30213	441	千687号橋	その他	687号線	3.0	2.5	1	RC橋	RC床版橋	昭和55年	1980	用水路	下三ヶ村用水	H29
30215	442	千690号橋	その他	690号線	2.0	5.7	1	RC橋	RC溝橋	昭和60年	1985	用水路	下三ヶ村用水	H27
30216	443	千693号橋	その他	693号線	2.7	6.5	1	RC橋	RC床版橋	昭和64年	1989	用水路	下三ヶ村用水	H29
30217	444	小703号橋	その他	703号線	2.7	3.8	1	RC橋	RC床版橋	平成24年	2012	用水路	下三ヶ村用水	H29
30218	445	小720号橋	その他	720号線	2.0	5.6	1	RC橋	RC床版橋	昭和64年	1989	用水路	下三ヶ村用水	H27
30219	446	小722号橋	その他	722号線	3.0	4.7	1	RC橋	RC床版橋	昭和60年	1985	用水路	下三ヶ村用水	H29
30220	447	御麓橋	その他	187号線	8.1	7.1	1	RC橋	RC床版橋	平成15年	2003	河川	雄沢川	H29
40001	448	中央通線1号橋	1級	中央道り線	2.3	22.0	1	RC橋	RC溝橋	平成24年	2012	河川	荒砥沢川	H30
40002	449	住吉3号橋	1級	A-01号線	3.0	12.0	1	RC橋	RC溝橋	昭和63年	1988	用水路	六ヶ郷用水	H27
40004	450	住吉11号橋	1級	A-03号線	3.0	12.0	1	RC橋	RC溝橋	昭和63年	1988	用水路	六ヶ郷用水	H27
40005	451	寺沢橋	1級	A-05号線	3.7	5.4	1	RC橋	RC床版橋	昭和39年	1964	河川	寺沢川	H28
40006	452	日影沢橋1	1級	A-05号線	4.6	4.8	1	RC橋	RC床版橋	昭和39年	1964	河川	日影沢	H28
40007	453	供養塔線3号橋	1級	A-05号線	3.0	7.9	1	RC橋	RC溝橋	昭和64年	1989	用水路	六ヶ郷用水	H27
40008	454	供養塔線4号橋	1級	A-05号線	2.7	6.0	1	RC橋	RC床版橋	昭和47年	1972	用水路	六ヶ郷用水	H28
40009	455	田屋場線1号橋	1級	A-06号線	4.6	6.6	1	RC橋	RC床版橋	昭和63年	1988	用水路	六ヶ郷用水	H29

計画対象施設一覧表 (14/15)

市の管理番号	計画策定橋梁番号	橋梁名	路線		橋長(m)	全幅(m)	径間	上部工形式		架設年		交差物件		直近定期点検年次
			種別	名称				種別	細別	和暦	西暦	交差状況	名称	
40010	456	漆原新道線1号橋	1級	漆原日影沢線	3.3	5.7	1	RC橋	RC床版橋	昭和42年	1967	河川	寺沢川	H30
40011	457	日影沢橋2	1級	A-07号線	3.3	7.0	1	RC橋	RC床版橋	昭和37年	1962	河川	日影沢	H29
40012	458	女涙坂橋	2級	B-02号線	8.2	4.0	1	RC橋	RCT桁橋	昭和38年	1963	河川	女沢川	H29
40013	459	神戸東線2号橋	2級	B-03号線	3.8	5.1	1	RC橋	RC溝橋	昭和37年	1962	用水路	六ヶ郷用水	H29
40014	460	宵待橋	2級	B-03号線	13.4	8.4	1	PC橋	PC床版橋	平成30年	2018	公共下水道雨水幹	東組都市下水路	H28
40015	461	中奈目線1号橋	2級	B-04号線	3.8	3.8	1	RC橋	RC床版橋	昭和55年	1980	河川	日影沢	H29
40016	462	六ヶ郷用水2号橋	2級	2-B-05号線	4.0	5.0	1	RC橋	RC床版橋	昭和64年	1989	用水路	六ヶ郷用水	H27
40017	463	安藤1号橋	2級	B-07号線	4.0	4.0	1	RC橋	RC溝橋	昭和36年	1961	河川	寺沢川	H27
40018	464	安藤2号橋	2級	B-07号線	3.0	4.0	1	RC橋	RC床版橋	昭和53年	1978	河川	安藤沢	H29
40019	465	力石上平線2号橋	その他	B-09号線	7.0	5.3	1	RC橋	RC溝橋	平成20年	2008	用水路	六ヶ郷用水	H27
40020	466	温泉1丁目4号線1号橋	その他	1-C-026号線	3.0	3.1	1	RC橋	RC床版橋	昭和25年	1950	排水路	2号排水路	H29
40021	467	温泉1丁目5号線1号橋	その他	1-C-035号線	3.6	3.7	1	RC橋	RC床版橋	昭和25年	1950	河川	荒砥沢川	H29
40022	468	温泉1丁目1号線1号橋	その他	1-C-039号線	3.6	3.0	1	鋼橋	H形鋼桁橋	平成14年	2002	排水路	1号排水路	H28
40023	469	温泉3丁目9号線1号橋	その他	2-C-007号線	3.7	9.4	1	RC橋	RC床版橋	昭和38年	1963	用水路	六ヶ郷用水	H28
40024	470	温泉3丁目14号線1号橋	その他	2-C-008号線	2.7	6.7	1	RC橋	RC床版橋	昭和38年	1963	用水路	六ヶ郷用水	H29
40025	471	温泉3丁目4号線1号橋	その他	2-C-009号線	4.0	7.2	1	RC橋	RC床版橋	昭和39年	1964	公共下水道雨水幹	城野腰都市下水路	H29
40026	472	住吉4号橋	その他	2-C-025号線	4.0	6.3	1	RC橋	RC溝橋	昭和61年	1986	用水路	六ヶ郷用水	H27
40027	473	住吉10号橋	その他	2-C-026号線	3.0	7.5	1	RC橋	RC溝橋	昭和61年	1986	用水路	六ヶ郷用水	H27
40028	474	住吉9号橋	その他	2-C-030号線	4.0	6.0	1	RC橋	RC溝橋	昭和61年	1986	用水路	六ヶ郷用水	H27
40029	475	住吉8号橋	その他	2-C-031号線	3.0	7.5	1	RC橋	RC溝橋	昭和61年	1986	用水路	六ヶ郷用水	H27
40030	476	住吉7号橋	その他	2-C-033号線	3.0	7.5	1	RC橋	RC溝橋	昭和61年	1986	用水路	六ヶ郷用水	H27
40031	477	住吉6号橋	その他	2-C-034号線	3.0	7.5	1	RC橋	RC溝橋	昭和61年	1986	用水路	六ヶ郷用水	H27
40032	478	住吉5号橋	その他	2-C-035号線	3.0	7.9	1	RC橋	RC溝橋	昭和61年	1986	用水路	六ヶ郷用水	H27
40033	479	住吉1号橋	その他	2-C-037号線	3.0	9.1	1	RC橋	RC溝橋	昭和62年	1987	用水路	六ヶ郷用水	H27
40034	480	住吉2号橋	その他	2-C-038号線	3.0	7.4	1	RC橋	RC溝橋	昭和62年	1987	用水路	六ヶ郷用水	H27
40035	481	河川グランド北入口線1号橋	その他	3-C-001号線	11.6	4.0	1	RC橋	RC床版橋	平成15年	2003	公共下水道雨水幹	東組都市下水路	H29
40036	482	女沢尻橋	その他	3-C-004号線	7.2	2.0	1	鋼橋	H形鋼桁橋	平成12年	2000	河川	女沢川	H29
40037	483	女沢先橋	その他	3-C-004号線	3.0	2.2	1	RC橋	RC床版橋	昭和61年	1986	用水路	六ヶ郷用水	H29
40039	484	女沢東線2号橋	その他	3-C-046号線	3.6	1.2	1	木橋	木桁木床版橋	昭和61年	1986	用水路	六ヶ郷用水	H29
40040	485	馬場河原西線1号橋	その他	3-C-019号線	12.4	3.2	1	PC橋	PC中空床版橋	昭和64年	1989	河川	日影沢	H29
40042	486	神戸学校線1号橋	その他	3-C-020号線	10.0	5.2	1	PC橋	PC床版橋	平成30年	2018	河川	日影沢	H28
40043	487	馬場河原線1号橋	その他	3-C-023号線	6.0	4.0	1	RC橋	RC床版橋	昭和49年	1974	公共下水道雨水幹	東組都市下水路	H27
40044	488	東組線1号橋	その他	3-C-033号線	4.0	4.0	1	RC橋	RC床版橋	昭和55年	1980	用水路	六ヶ郷用水	H27
40045	489	五里田1号線1号橋	その他	3-C-038号線	5.8	4.0	1	RC橋	RC床版橋	昭和45年	1970	公共下水道雨水幹	東組都市下水路	H29
40046	490	新田西1号橋	その他	3-C-041号線	6.1	6.5	1	RC橋	RC床版橋	昭和41年	1966	公共下水道雨水幹	東組都市下水路	H29

※40014 宵待橋および 40042 神戸学校線1号橋は、平成30年に架替済。

計画対象施設一覧表 (15/15)

市の管理番号	計画策定橋梁番号	橋梁名	路線		橋長(m)	全幅(m)	径間	上部工形式		架設年		交差物件		直近定期点検年次
			種別	名称				種別	細別	和暦	西暦	交差状況	名称	
40047	491	新田東組1号橋	その他	3-C-042号線	2.0	4.7	1	RC橋	RC床版橋	昭和45年	1970	公共下水道雨水幹	東組都市下水路	H29
40048	492	新田線1号橋	その他	3-C-044号線	4.0	4.1	1	RC橋	RC床版橋	昭和56年	1981	公共下水道雨水幹	東組都市下水路	H29
40049	493	竹の鼻線1号橋	その他	5-C-016号線	2.1	4.0	1	RC橋	RC床版橋	昭和58年	1983	河川	寄合沢	H29
40053	494	山の神宇藤線1号橋	その他	5-C-113号線	4.8	4.8	1	RC橋	RC床版橋	昭和60年	1985	河川	寄合沢	H29
40054	495	上河原線1号橋	その他	6-C-009号線	2.0	3.9	1	RC橋	RC床版橋	昭和40年	1965	用水路	用水路	H29
40055	496	東沖下中道線2号橋	その他	6-C-018号線	2.8	7.8	1	RC橋	RC床版橋	昭和54年	1979	河川	河川	H29
40056	497	東沖中道線1号橋	その他	6-C-019号線	3.0	7.8	1	RC橋	RC床版橋	昭和53年	1978	河川	大松葉堰	H29
40057	498	青麻参道線7号橋	その他	6-C-030号線	3.7	2.8	1	RC橋	RC床版橋	昭和48年	1973	用水路	六ヶ郷用水	H29
40058	499	やぶ田線1号橋	その他	6-C-033号線	2.8	6.5	1	RC橋	RC床版橋	昭和54年	1979	河川	大松葉堰	H29
40059	500	羽場御屋敷線2号橋	その他	7-C-002号線	4.2	1.2	1	鋼橋	H形鋼桁橋	平成20年	2008	河川	寺沢川	H28
40060	501	弥勒寺橋	その他	7-C-004号線	8.2	4.0	1	RC橋	RC床版橋	昭和44年	1969	河川	女沢川	H28
40061	502	上羽場線寺沢橋	その他	7-C-008号線	7.5	3.3	1	鋼橋	H形鋼桁橋	平成20年	2008	河川	寺沢川	H29
40062	503	林橋	その他	7-C-019号線	6.0	2.7	1	鋼橋	鈹桁橋	昭和39年	1964	河川	女沢川	H28
40063	504	藤の木橋	その他	7-C-020号線	4.2	12.5	1	RC橋	RC溝橋	昭和42年	1967	河川	寺沢川	H29
40064	505	日1号線1号橋	その他	7-C-025号線	2.7	3.2	1	RC橋	RC床版橋	昭和37年	1962	河川	日影沢	H29
40065	506	道1号線1号橋	その他	7-C-041号線	4.2	1.3	1	木橋	木桁木床版橋	平成10年	1998	河川	寺沢川	H29
40066	507	向山線1号橋	その他	7-C-046号線	3.6	4.3	1	RC橋	RC床版橋	昭和37年	1962	河川	日影沢	H29
40068	508	中央大橋	1級	A-05号線	8.0	15.1	1	RC橋	RC床版橋	昭和58年	1983	河川	女沢川	H28
40069	509	力石五明線1号橋	2級	B-10号線	2.9	6.5	1	RC橋	RC床版橋	昭和55年	1980	河川	大松葉堰	H29
40070	510	東組線2号橋	その他	3-C-049号線	4.5	10.2	1	PC橋	PC床版橋	平成20年	2008	公共下水道雨水幹	東組都市下水路	H30
50001	511	大型カルバート	その他	栗佐橋線	13.0	7.5	1	RC構造	大型カルバート	平成2年	1990	道路	道路	H26

3. 橋の健全度の把握

(1) 橋梁定期点検、大型カルバート定期点検

本市では、施設の劣化・損傷状況を把握するため、「長野県 道路橋定期点検要領」及び「シェッド、大型カルバート等定期点検要領」を用いて定期点検を実施しました。

定期点検では、部材単位の健全性と施設毎の健全性について、次の4段階区分を用いて診断します。

橋梁定期点検（大型カルバート定期点検） 健全性の診断区分

I	健全	道路橋（構造物）の機能に支障が生じていない状態。
II	予防保全段階	道路橋（構造物）の機能に支障が生じていないが、予防保全の観点から措置を講ずることが望ましい状態。
III	早期措置段階	道路橋（構造物）の機能に支障が生じる可能性があり、早期に措置を講ずるべき状態。
IV	緊急措置段階	道路橋（構造物）の機能に支障が生じている、又は生じる可能性が著しく高く緊急に措置を講ずるべき状態。

※カッコ内はシェッド、大型カルバート等定期点検要領での標記

● 「長野県 道路橋定期点検要領」、「シェッド、大型カルバート等定期点検要領」とは「長野県 道路橋定期点検要領」（2015年（平成27年）6月）は、下記「道路橋定期点検要領」に基づいて長野県 建設部が整備した定期点検要領です。

2013年（平成25年）6月に道路法が改正され、2014年（平成26年）6月には国土交通省より「道路橋定期点検要領」が作成・通知されました。

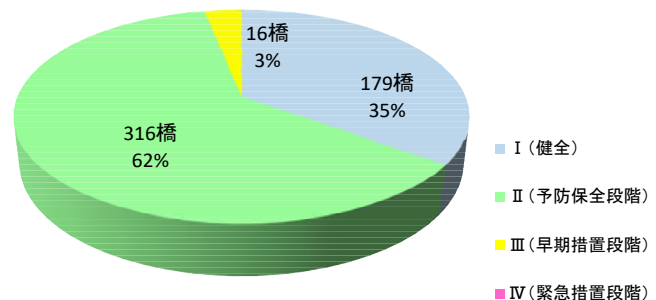
「シェッド、大型カルバート等定期点検要領」は、2014年（平成26年）6月に国土交通省道路局が整備した定期点検要領です。

以前は、橋梁点検、大型カルバート等点検における点検手法や健全性の評価方法などは、各自治体の判断に委ねられていましたが、これにより点検手法および健全性の評価方法の統一化が図られました。

そして、同年7月には改正道路法が施行され、5年に1回の「近接目視点検」が義務化されました。

(2) 千曲市 最新定期点検結果 まとめ

点検年度	道路橋毎の健全度診断				合計
	I	II	III	IV	
H26	53	1	0	0	54
H27	40	0	0	0	40
H28	8	158	8	0	174
H29	63	142	6	0	211
H30	15	15	2	0	32
合計	179	316	16	0	511



※H26年度判定IIは、大型カルバート。H28年度判定IIのうち、2橋（宵待橋、神戸学校線1号橋）はH30年に架替済。

4. 維持管理方針

(1) 基本方針

効率的かつ合理的な維持管理を実現し、施設維持管理事業にかかるコスト削減を目的として、予防保全型維持管理を目指します。

●維持管理体制の違い

・予防保全型

定期点検結果などから統計的手法（回帰分析）を用いて橋梁の劣化の進行を予測し、損傷が重大となる前に維持補修を行う管理体制です。

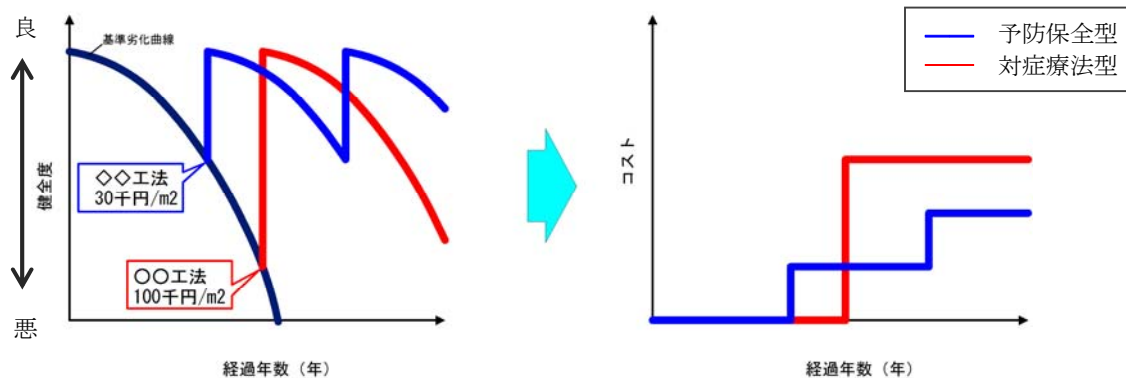
- ・損傷の早期発見と対処により、維持管理コストの削減および施設の長寿命化を図ります。

・対症療法型

損傷が重大となってから維持補修を行う管理体制です。（従来型手法）

- ・損傷の晩期発見と対処により、施設寿命の短命化のおそれがあります。
- ・大規模な修繕工事または架け替えにより、工事費用が増大します。
- ・長期間に及ぶ通行規制により、道路利用者に与える影響が増大します。

・維持管理体制の違いによるコスト削減イメージ



(2) 対策の優先順位の設定

計画的に修繕・架け替えを行うため、「橋の健全度」と「橋の重要度」を用いて、対策実施の優先順位を設定します。

●橋の健全度と橋の重要度の評価方法

- 橋の健全度
最新の橋梁定期点検結果を基に評価します。
- 橋の重要度
各橋が架かる道路条件や環境条件などから評価します。
評価に用いた項目は下表のとおりです。

評価項目	評価区分	備考
路線種別	1級	
	2級	
	その他	
緊急輸送路	有	
	無	
交差状況	高速道路	※橋下の状況
	鉄道	
	道路・河川	
	水路	
	その他	
バス路線	有	
	無	
添架物	有	
	無	
DID（人口集中地区）	有	
	無	
立地適正化計画の区域	有	
	無	
橋長	15m以上	
	15m未満	

5. 長寿命化修繕計画による効果

今後50年間における維持管理事業費を試算した結果です。

予防保全型維持管理による既設橋梁の延命化を図ることで、従来の対症療法型維持管理に比べ、56.1億円のコスト削減効果が見込めます。

●50年後の効果

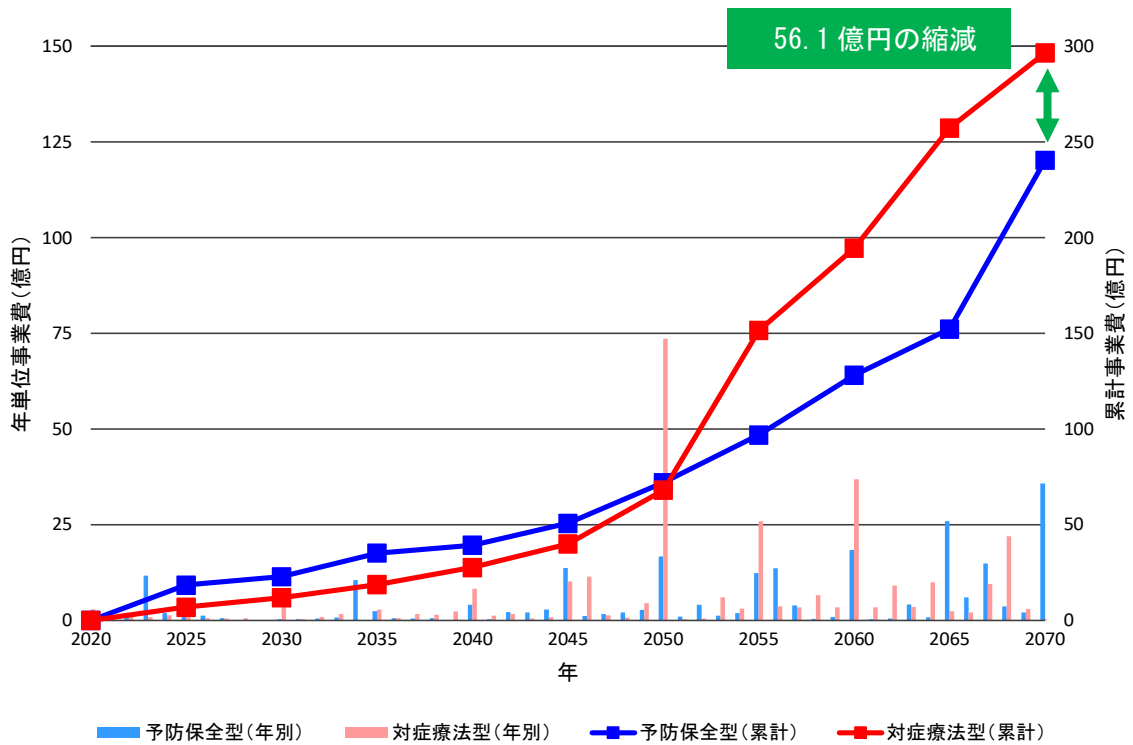
対症療法型 296.6 億円

ー 予防保全型 240.5 億円

効果 56.1 億円

(約19%) ※

※効果百分率の計算 = (効果) ÷ (対症療法型累計) × 100



事業計画一覧

<凡 例>

点検	橋梁定期点検	舗/桁	橋面工、橋体工の補修
設計	補修（必要に応じて補強）または架替え工事の設計	舗/下	橋面工、下部工の補修
舗	橋面工（舗装・伸縮装置・高欄・地覆・排水装置）の補修	桁/下	橋体工、下部工の補修
桁	橋体工（主桁・横桁・床版・支承）の補修	舗/桁/下	橋面工、橋体工、下部工の補修
下	下部工（橋台・橋脚）の補修	耐震	耐震補強工事

- 対策内容は、計画期間（R2～R6）の5年分を示します。
- 表中の橋梁は、優先順位が高い順に列記しています。
- 橋梁定期点検は5年に1回実施する法定点検です。

橋梁番号	橋梁名	路線名称	橋長(m)	幅員(m)	架設年	交差条件	最新定期点検		対策内容・時期・事業費（千円）						
							実施年度	判定	R2	R3	R4	R5	R6		
									2020年	2021年	2022年	2023年	2024年		
00514	田毎橋	9485号線	4.4	7.0	1934	河川	2017	III			点検				
									設計	舗/桁					
00327	エンマ橋	7029号線	2.0	3.3	1960	公共下水道雨水幹	2017	III			点検				
									設計	舗/桁					
00100	篠懸橋	1000号線	4.2	5.6	1964	用水路	2016	III			点検				
									設計		桁				
30003	羽尾日向橋	1-3号線	8.0	5.0	1985	河川	2016	III			点検				
											舗				
00270	横沢橋	横沢2号線	18.6	3.5	1965	河川	2018	III		設計				点検	
														舗/桁	
30053	上三島橋	2-6号線	9.2	4.4	1975	河川	2017	III			点検				
														桁	
00197	御稲荷橋	4006号線	3.8	3.6	1975	公共下水道雨水幹	2017	III			点検				
														舗	
30178	淀2号橋	466号線	2.7	2.9	1980	用水路	2016	III			点検				
									設計		桁				
00274	石杭橋	6032号線	2.0	14.5	1975	河川	2016	III			点検				
									設計					桁	
00354	学校前橋2	7160号線	4.6	2.5	1980	河川	2016	III			点検				
									設計					桁	
04263	駅南跨線橋	駅南跨線橋線	106.7	3.5	2002	鉄道	2018	III			点検				
									設計		桁				
30009	磯部宮崎1号橋	1-9号線	3.6	4.0	1975	公共下水道雨水幹	2017	III			点検				
									設計					桁	
00513	大池新田1号橋	9440号線	5.3	6.5	1993	河川	2017	III			点検				
														舗	
30147	五206号橋	206号線	3.2	3.0	1965	河川	2017	III			点検				
														舗	
30210	千661号橋	661号線	2.5	4.9	1980	用水路	2017	III			点検				
														舗	
00488	栗佐橋	3110号線	428.5	12.0	1990	河川	2016	II	点検	設計	舗	舗	舗	舗	耐震
										耐震	耐震	耐震	耐震		
00369	後安橋	7200号線	11.8	7.3	1989	河川	2016	II			点検				
00356	小坂橋	7200号線	4.3	10.7	1980	河川	2016	II	点検						
30002	明治新橋	1-2号線	10.0	9.2	1993	河川	2017	II				点検			
30022	磯部見附橋	1-20号線	5.9	7.3	1985	用水路	2017	II			点検				
40006	日影沢橋1	A-05号線	4.6	4.8	1964	河川	2016	II			点検				
00108	大塚橋	1050号線	3.8	1.6	1964	河川	2017	II			点検				
00263	大門橋	雨宮倉科線	6.0	6.1	1985	河川	2018	II					点検		
30001	砂田橋	1-1号線	4.1	4.8	1980	河川	2016	II			点検				
00393	御言橋	9000号線	35.4	4.2	1981	河川	2017	II			点検				
00117	中島橋2	2000号線	5.5	6.4	1993	河川	2016	II	点検						
00311	一丁田1号橋	6070号線	3.0	10.8	1975	河川	2017	II			点検				
30014	戸倉落合橋	1-19号線	6.3	7.8	1985	公共下水道雨水幹	2017	II				点検			
00186	伊勢宮橋2	庁舎線	2.4	12.0	1965	公共下水道雨水幹	2018	II					点検		
50001	市道栗佐橋線大型カルバート	栗佐橋線	13.0	7.5	1990.0	道路	2014	II							点検
40012	女涙坂橋	B-02号線	8.2	4.0	1963	河川	2017	II			点検				
00512	山の神橋	9449号線	40.5	5.0	1992	高速道路	2016	II			点検				
40068	中央大橋	A-05号線	8.0	15.1	1983	河川	2016	II	点検						
40010	漆原新道線1号橋	漆原日影沢線	3.3	5.7	1967	河川	2018	II					点検		
00494	北芦原橋	4228号線	2.1	16.0	1989	公共下水道雨水幹	2017	II				点検			
00528	斉場橋2	5262号線	26.7	9.8	1978	河川	2017	II				点検			
00257	生仁橋	5120号線	21.5	4.5	1985	河川	2016	II			点検				
00133	屋敷橋1	2039号線	3.8	8.5	1985	河川	2016	II			点検				
00333	蟹沢下橋	7020号線	3.2	4.0	1975	河川	2017	II			点検				
00132	南屋敷橋	2052号線	3.6	4.5	1985	河川	2016	II			点検				
00394	松原橋	9070号線	23.0	1.5	1999	河川	2016	II			点検				

事業計画一覧

<凡 例>

点検	橋梁定期点検	舗/桁	橋面工、橋体工の補修
設計	補修（必要に応じて補強）または架替え工事の設計	舗/下	橋面工、下部工の補修
舗	橋面工（舗装・伸縮装置・高欄・地覆・排水装置）の補修	桁/下	橋体工、下部工の補修
桁	橋体工（主桁・横桁・床版・支索）の補修	舗/桁/下	橋面工、橋体工、下部工の補修
下	下部工（橋台・橋脚）の補修	耐震	耐震補強工事

- 対策内容は、計画期間（R2～R6）の5年分を示します。
- 表中の橋梁は、優先順位が高い順に列記しています。
- 橋梁定期点検は5年に1回実施する法定点検です。

橋梁 番号	橋梁名	路線名称	橋長 (m)	幅員 (m)	架設 年	交差条件	最新定期点検		対策内容・時期・事業費（千円）						
							実施 年度	判定	R2	R3	R4	R5	R6		
									2020年	2021年	2022年	2023年	2024年		
30005	毛虫田2号橋	1-3号線	4.0	9.3	1975	河川	2017	II			点検				
40046	新田西1号橋	3-C-041号線	6.1	6.5	1966	公共下水道 雨水路	2017	II				点検			
40005	寺沢橋	A-05号線	3.7	5.4	1964	河川	2016	II			点検				
00313	一丁田2号橋	6070号線	2.3	10.8	1980	河川	2016	II			点検				
40021	温泉1丁目5号線1号橋	1-C-035号線	3.6	3.7	1950	河川	2017	II			点検				
00398	言流橋	9140号線	20.0	8.2	2004	河川	2016	II			点検				
00160	新田橋	6150号線	8.0	12.9	2000	河川	2016	II			点検				
30016	幸神橋	1-15号線	3.2	6.8	1985	用水路	2017	II				点検			
00204	蛇田大橋	屋代中線	2.4	4.8	1985	幹線水路	2018	II					点検		
00366	地獄沢橋	7200号線	3.4	9.4	1980	河川	2017	II				点検			
30007	向藤2号橋	1-3号線	2.9	5.2	1975	河川	2016	II			点検				
40036	女沢尻橋	3-C-004号線	7.2	2.0	2000	河川	2017	II				点検			
00405	北堀橋	9017号線	12.8	5.5	1985	河川	2017	II			点検				
00137	北屋敷橋	2040号線	6.1	2.5	1993	河川	2016	II			点検				
30013	中河原橋	1-14号線	5.9	8.3	1985	公共下水道 雨水幹	2017	II				点検			
00140	西屋敷橋	2066号線	3.8	6.6	1985	幹線水路	2016	II	点検						
00198	農倉橋	4004号線	3.7	3.7	1980	公共下水道 雨水幹	2016	II			点検				
00203	古郷橋	4102号線	3.2	5.3	1980	農業用水路	2016	II			点検				
00208	蛇田2号橋	4100号線	4.3	4.1	1970	幹線水路	2017	II			点検				
00207	蛇田1号橋	4100号線	4.0	4.5	1980	幹線水路	2016	II	点検						
00404	前川原橋	9016号線	12.0	1.2	1998	河川	2016	II	点検						
00373	上在沢橋	8006号線	11.0	0.9	1990	河川	2016	II			点検				
00370	治田橋	7255号線	10.5	5.2	1989	河川	2017	II				点検			
40023	温泉3丁目9号線1号橋	2-C-007号線	3.7	9.4	1963	用水路	2016	II			点検				
40059	羽場御屋敷線2号橋	7-C-002号線	4.2	1.2	2008	河川	2016	II			点検				
40022	温泉1丁目1号線1号橋	1-C-039号線	3.6	3.0	2002	排水路	2016	II			点検				
00308	金比羅橋	6150号線	7.3	4.5	1970	河川	2016	II			点検				
30008	黒2号橋	1-5号線	2.9	8.1	1985	用水路	2016	II			点検				
30139	四6号橋	182号線	9.0	5.0	1965	河川	2016	II			点検				
00529	一里山2号橋	7287号線	8.0	7.2	2003	河川	2018	II				点検			
30141	四183号橋	183号線	7.1	3.6	1980	河川	2016	II			点検				
30173	今444号橋	444号線	5.4	3.0	1974	公共下水道 雨水幹	2016	II			点検				
30154	福277号橋	277号線	2.6	4.0	1975	用水路	2017	II			点検				
00258	生仁陸橋	5120号線	4.2	5.6	1972	道路	2017	II			点検				
00121	鯉橋	2032号線	3.0	4.7	1955	河川	2016	II	点検						
00322	黒橋	3050号線	3.2	5.3	1975	公共下水道 雨水幹	2017	II				点検			
30144	来光寺橋	192号線	44.0	6.0	1992	高速道路	2016	II			点検				
30148	芝平橋	217号線	43.0	4.0	1992	高速道路	2016	II			点検				
00510	水別橋	9451号線	41.5	4.4	1992	高速道路	2016	II			点検				
00261	本誓寺橋	5130号線	25.5	6.0	1973	河川	2016	II	点検						
00396	倉石橋	8030号線	23.7	7.0	1994	河川	2017	II			点検				
40024	温泉3丁目14号線1号橋	2-C-008号線	2.7	6.7	1963	用水路	2017	II				点検			
00468	小舟山橋	2290号線	6.8	11.2	1985	用水路	2017	II				点検			
00467	向柳原橋	2290号線	5.5	7.1	1985	用水路	2017	II				点検			
40008	供養塔線4号橋	A-05号線	2.7	6.0	1972	用水路	2016	II			点検				
00155	堰口橋	2260号線	4.8	35.1	1993	河川	2016	II	点検						
00523	五十里川側道橋	4257号線	8.2	4.2	1993	農業用水路	2017	II				点検			
00307	南小路橋	6121号線	7.6	3.1	1975	河川	2017	II				点検			
00376	町裏橋	8010号線	5.7	3.4	1980	河川	2017	II				点検			
00253	斉場橋1	5109号線	22.0	3.5	1989	河川	2016	II	点検						
00131	元舟山橋	2028号線	3.6	5.7	1985	河川	2017	II				点検			
00339	鳥井橋	9027号線	11.0	1.2	1998	河川	2017	II				点検			
00114	中橋	1100号線	5.2	4.6	1960	公共下水道 雨水幹	2016	II			点検				
00241	仏崎2号橋	4170号線	2.2	5.5	1965	用水路	2016	II			点検				
00309	金井橋	6152号線	8.4	5.0	1970	河川	2016	II			点検				
30138	毛虫田橋	181号線	3.5	4.8	1980	河川	2016	II			点検				
30004	毛虫田1号橋	1-3号線	3.0	4.7	1975	河川	2016	II			点検				

事業計画一覧

<凡 例>

点検	橋梁定期点検	舗/桁	橋面工、橋体工の補修
設計	補修（必要に応じて補強）または架替え工事の設計	舗/下	橋面工、下部工の補修
舗	橋面工（舗装・伸縮装置・高欄・地覆・排水装置）の補修	桁/下	橋体工、下部工の補修
桁	橋体工（主桁・横桁・床版・支承）の補修	舗/桁/下	橋面工、橋体工、下部工の補修
下	下部工（橋台・橋脚）の補修	耐震	耐震補強工事

- 対策内容は、計画期間（R2～R6）の5年分を示します。
- 表中の橋梁は、優先順位が高い順に列記しています。
- 橋梁定期点検は5年に1回実施する法定点検です。

橋梁 番号	橋梁名	路線名称	橋長 (m)	幅員 (m)	架設 年	交差条件	最新定期点検		対策内容・時期・事業費（千円）					
							実施 年度	判定	R2	R3	R4	R5	R6	
									2020年	2021年	2022年	2023年	2024年	
30006	向藤1号橋	1-3号線	3.0	5.0	1980	河川	2017	II		点検				
00403	志川橋	9004号線	11.3	4.2	1985	河川	2017	II			点検			
30101	八王子橋	8号線	3.6	7.7	1933	河川	2017	II			点検			
00134	東屋敷橋	2049号線	3.4	3.2	1985	河川	2017	II		点検				
30018	村裏橋	1-17号線	3.2	5.7	1993	用水路	2016	II		点検				
00371	宮沖橋	7260号線	10.5	6.6	1990	河川	2017	II			点検			
00296	中島橋1	6064号線	9.5	1.5	1984	河川	2016	II	点検					
00303	中央橋	小路北線	7.6	5.1	1955	河川	2018	II					点検	
40061	上羽場線寺沢橋	7-C-008号線	7.5	3.3	2008	河川	2017	II		点検				
00200	鹿島橋	4021号線	3.6	2.0	1985	公共下水道 雨水幹	2017	II			点検			
40020	温泉1丁目4号線1号橋	1-C-026号線	3.0	3.1	1950	排水路	2017	II			点検			
00184	東伊勢宮橋	東伊勢宮線	2.4	3.9	1980	公共下水道 雨水幹	2018	II					点検	
00199	大境橋	学校南線	4.5	3.9	1965	公共下水道 雨水幹	2018	II					点検	
00185	南伊勢宮橋	3006号線	2.4	7.4	1980	公共下水道 雨水幹	2016	II		点検				
30175	戸倉落合1号橋	463号線	4.5	3.0	1980	公共下水道 雨水幹	2016	II		点検				
30193	内570号橋	570号線	3.7	7.6	1975	用水路	2017	II			点検			
30194	内572号橋	572号線	3.6	4.9	1975	用水路	2017	II			点検			
00294	うぐいす橋	6030号線	16.6	11.0	1994	河川	2016	II	点検					
00285	原橋	6001号線	7.6	3.0	1970	河川	2016	II	点検					
00286	竜橋	原15号線	7.0	2.2	1985	河川	2018	II					点検	
00380	柄木沢3号橋	8074号線	7.0	3.9	1980	河川	2017	II			点検			
30122	須133号橋	133号線	5.8	3.8	1985	河川	2017	II		点検				
00262	宮崎橋	5125号線	4.9	3.0	1975	河川	2016	II	点検					
00256	一本尻橋	5130号線	5.5	6.0	1980	河川	2017	II		点検				
00122	行人橋	2032号線	4.7	6.0	1985	河川	2017	II		点検				
00135	羽柴橋	2061号線	3.6	6.0	1985	河川	2017	II			点検			
00334	蟹沢中橋	7017号線	2.4	4.6	1975	河川	2017	II			点検			
00228	五十里大橋	4170号線	5.3	6.0	1975	農業用水路	2016	II		点検				
00210	五十里川橋	4190号線	4.7	5.0	1965	農業用水路	2016	II	点検					
00113	西講橋	1110号線	2.1	4.0	1965	公共下水道 雨水幹	2017	II			点検			
00154	堰尻橋	2150号線	2.8	3.9	1975	用水路	2017	II			点検			
30161	猪ノ島橋	344号線	2.8	7.0	1975	用水路	2017	II			点検			
00505	柄木沢4号橋	8170号線	8.7	6.5	1993	河川	2017	II			点検			
00305	西小路橋	6118号線	7.2	2.6	1965	河川	2016	II	点検					
30136	四4号橋	171号線	6.1	5.2	1953	河川	2018	II					点検	
00433	舟久保橋	9426号線	5.7	3.0	1993	河川	2017	II		点検				
00283	熊居橋	5221号線	2.0	3.5	1970	河川	2016	II	点検					
00141	西畑橋	2060号線	4.8	4.2	1980	幹線水路	2017	II			点検			
00139	宮前橋1	2080号線	3.1	4.6	1980	幹線水路	2016	II		点検				
30054	羽尾原山橋	2-7号線	6.7	3.2	1965	河川	2016	II		点検				
00177	高河原橋	2285号線	5.6	4.4	1985	公共下水道 雨水幹	2017	II		点検				
30020	社宮地1号橋	1-19号線	3.4	10.8	1985	用水路	2017	II			点検			
00302	懸橋	6000号線	8.2	6.0	1970	河川	2016	II		点検				
30191	徳557号橋	557号線	3.7	5.0	1975	用水路	2016	II		点検				
00481	村前南1号橋	2174号線	2.3	4.0	1980	用水路	2017	II			点検			
30205	内615号橋	615号線	2.1	8.3	1975	用水路	2017	II			点検			
00442	社宮司橋	9488号線	13.0	6.0	1993	河川	2016	II		点検				
00438	宮川1号橋	9280号線	9.0	4.0	1991	河川	2017	II		点検				
30132	瘡守橋	165号線	8.9	3.0	1968	河川	2017	II		点検				
30142	羽尾原橋	186号線	7.1	4.0	1975	河川	2016	II		点検				
00232	油田1号橋	4202号線	6.5	5.0	2016	河川	2018	II					点検	
00506	大池新田2号橋	9410号線	6.2	4.0	1993	河川	2017	II		点検				
00103	町頭北橋	1008号線	4.4	20.0	1980	河川	2017	II			点検			
00102	町頭南橋	1008号線	3.3	5.5	1980	河川	2017	II		点検				
00106	野杭橋	1017号線	2.5	5.7	1985	河川	2017	II			点検			
00280	大峽5号橋	5203号線	2.5	2.3	1970	河川	2016	II	点検					
00105	野杭上橋	1016号線	2.4	2.0	1974	河川	2016	II		点検				

事業計画一覧

<凡 例>

点検	橋梁定期点検	舗/桁	橋面工、橋体工の補修
設計	補修（必要に応じて補強）または架替え工事の設計	舗/下	橋面工、下部工の補修
舗	橋面工（舗装・伸縮装置・高欄・地覆・排水装置）の補修	舗/下	橋面工、下部工の補修
桁	橋体工（主桁・横桁・床版・支承）の補修	舗/桁/下	橋面工、橋体工、下部工の補修
下	下部工（橋台・橋脚）の補修	耐震	耐震補強工事

- 対策内容は、計画期間（R2～R6）の5年分を示します。
- 表中の橋梁は、優先順位が高い順に列記しています。
- 橋梁定期点検は5年に1回実施する法定点検です。

橋梁 番号	橋梁名	路線名称	橋長 (m)	幅員 (m)	架設 年	交差条件	最新定期点検		対策内容・時期・事業費（千円）					
							実施 年度	判定	R2	R3	R4	R5	R6	
									2020年	2021年	2022年	2023年	2024年	
30012	磯部石原橋	1-11号線	3.3	6.4	1970	用水路	2017	II		点検				
00231	狐橋1	4170号線	2.3	5.8	1965	用水路	2017	II		点検				
00239	阿わら3号橋	4170号線	2.1	5.5	1965	用水路	2016	II		点検				
00249	幅下橋	5030号線	4.2	8.8	1985	公共下水道 雨水幹	2017	II			点検			
00304	平和橋	6117号線	8.0	3.7	2000	河川	2017	II			点検			
30128	須7号橋	143号線	6.9	2.7	1966	河川	2017	II		点検				
00171	尾米団地橋	2201号線	5.5	4.6	1985	公共下水道 雨水幹	2017	II			点検			
00491	鋳物屋団地橋	2295号線	5.0	5.8	1993	公共下水道 雨水幹	2017	II			点検			
30151	磯240号橋	240号線	4.3	4.3	1985	用水路	2017	II			点検			
00493	南栗佐橋	3036号線	4.1	2.8	1960	公共下水道 雨水幹	2016	II		点検				
00328	開運橋	7031号線	2.5	1.0	1965	公共下水道 雨水幹	2017	II			点検			
00169	中屋敷橋	2235号線	2.2	7.2	1955	用水路	2017	II		点検				
30162	上346号橋	346号線	2.0	3.4	1970	用水路	2016	II		点検				
00431	坪山橋	9340号線	5.1	5.1	2004	河川	2017	II			点検			
00124	蘭塔橋	2032号線	4.8	5.4	1985	河川	2016	II		点検				
00364	小坂下橋	7195号線	2.8	5.1	1980	河川	2017	II			点検			
00282	塩利橋	5210号線	2.3	6.5	1993	河川	2016	II	点検					
00245	七十間橋	5060号線	27.0	5.0	1989	河川	2017	II			点検			
40035	河川グランド北入口線1号橋	3-C-001号線	11.6	4.0	2003	公共下水道 雨水幹	2017	II		点検				
40045	五里田1号線1号橋	3-C-038号線	5.8	4.0	1970	公共下水道 雨水幹	2017	II		点検				
00483	牛追5号橋	3104号線	5.4	9.0	1982	用水路	2017	II			点検			
00111	小桜橋	1095号線	4.5	4.5	1957	公共下水道 雨水幹	2017	II			点検			
30174	柏462号橋	462号線	4.5	4.6	1985	公共下水道 雨水幹	2017	II			点検			
40070	東組線2号橋	3-C-049号線	4.5	10.2	2008	公共下水道 雨水幹	2018	II				点検		
00109	御好橋	1091号線	3.6	3.7	1985	公共下水道 雨水幹	2016	II		点検				
30140	四182号橋	182号線	2.0	5.4	1970	用水路	2017	II		点検				
00402	舟橋	9003号線	11.3	2.2	1989	河川	2017	II			点検			
00407	裏八幡橋	9026号線	11.1	1.7	1998	河川	2017	II			点検			
00374	鳥林橋	8074号線	11.0	4.8	1993	河川	2017	II			点検			
30220	御麓橋	187号線	8.1	7.1	2003	河川	2017	II			点検			
00382	鳴石橋	9162号線	7.9	6.2	1994	河川	2017	II			点検			
00427	西川原橋	9240号線	7.4	1.7	1989	河川	2017	II			点検			
30120	仙115号橋	115号線	6.5	4.4	1985	河川	2017	II			点検			
00233	兎田橋	4170号線	2.5	5.6	1965	用水路	2016	II	点検					
00462	公園南橋	2267号線	4.5	3.6	1985	用水路	2016	II		点検				
00388	北和田橋	9178号線	9.3	2.4	1989	河川	2016	II	点検					
00288	大端橋	6015号線	7.5	3.0	1965	河川	2017	II		点検				
00508	峰下橋2	9481号線	5.6	6.0	1991	河川	2017	II			点検			
00278	大峽3号橋	5200号線	2.6	2.0	1983	河川	2017	II		点検				
00312	北中河原橋	6075号線	2.6	3.5	1980	河川	2017	II			点検			
00116	純水橋	1112号線	3.7	4.0	1985	公共下水道 雨水幹	2017	II		点検				
30152	磯243号橋	243号線	3.0	5.3	1985	用水路	2018	II				点検		
00172	高柳橋	2205号線	2.2	6.7	1965	用水路	2017	II			点検			
00469	栄町橋	3001号線	2.0	6.3	1980	公共下水道 雨水幹	2017	II			点検			
00519	返町A橋	4193号線	8.0	4.6	1989	農業用水路	2017	II			点検			
00223	武者小路橋	4195号線	4.9	4.4	1975	農業用水路	2017	II			点検			
00461	柳原橋	2080号線	2.8	5.6	1985	公共下水道 雨水幹	2017	II			点検			
00297	踊橋	6060号線	11.0	6.5	1980	河川	2016	II	点検					
00248	坂下橋	5056号線	27.0	2.3	1988	河川	2017	II			点検			
30177	淀1号橋	466号線	5.5	3.0	1980	公共下水道 雨水幹	2017	II			点検			
30196	内576号橋	576号線	5.1	3.0	1985	公共下水道 雨水幹	2017	II			点検			
30176	戸倉落合2号橋	463号線	5.0	7.5	1985	公共下水道 雨水幹	2017	II			点検			
00531	牛追7号橋	3106号線	4.3	9.0	1982	用水路	2017	II			点検			
00101	伊勢宮橋1	1007号線	3.6	6.3	1975	用水路	2017	II			点検			
00209	蛇田3号橋	4115号線	3.4	13.1	1965	幹線水路	2017	II		点検				
00112	西川橋	1095号線	3.0	4.6	1955	公共下水道 雨水幹	2017	II			点検			
00191	蘭田橋	3056号線	3.0	10.0	2003	公共下水道 雨水幹	2016	II	点検					

事業計画一覧

<凡 例>

点検	橋梁定期点検	舗/桁	橋面工、橋体工の補修
設計	補修（必要に応じて補強）または架替え工事の設計	舗/下	橋面工、下部工の補修
舗	橋面工（舗装・伸縮装置・高欄・地覆・排水装置）の補修	舗/下	橋面工、下部工の補修
桁	橋体工（主桁・横桁・床版・支承）の補修	舗/桁/下	橋面工、橋体工、下部工の補修
下	下部工（橋台・橋脚）の補修	耐震	耐震補強工事

- 対策内容は、計画期間（R2～R6）の5年分を示します。
- 表中の橋梁は、優先順位が高い順に列記しています。
- 橋梁定期点検は5年に1回実施する法定点検です。

橋梁 番号	橋梁名	路線名称	橋長 (m)	幅員 (m)	架設 年	交差条件	最新定期点検		対策内容・時期・事業費（千円）					
							実施 年度	判定	R2	R3	R4	R5	R6	
									2020年	2021年	2022年	2023年	2024年	
00460	山根橋	1069号線	2.6	4.7	1980	用水路	2017	II		点検				
30104	若3号橋	26号線	2.6	9.4	1960	用水路	2017	II		点検				
30105	若7号橋	28号線	2.2	4.5	1960	用水路	2017	II			点検			
30171	今440号橋	440号線	2.2	6.5	1975	用水路	2016	II			点検			
30198	内580号橋	580号線	2.1	6.7	1980	用水路	2017	II			点検			
30158	上343号橋	343号線	2.2	4.1	1975	用水路	2016	II			点検			
00299	稲玉橋	6109号線	11.0	4.5	1980	河川	2017	II			点検			
00386	塚田橋	9188号線	10.3	2.0	2005	河川	2017	II			点検			
00385	中原橋1	9170号線	10.1	5.0	2005	河川	2017	II			点検			
00292	田端下橋	6023号線	6.9	3.0	1970	河川	2017	II			点検			
30131	源徳橋	162号線	6.5	2.3	1981	河川	2016	II	点検					
30133	當浦橋	168号線	6.1	2.8	1996	河川	2017	II			点検			
40053	山の神宇藤線1号橋	5-C-113号線	4.8	4.8	1985	河川	2017	II			点検			
00367	猿田橋	7201号線	4.3	4.9	1985	河川	2017	II			点検			
00430	十王橋	9282号線	4.3	2.4	1965	河川	2017	II			点検			
00422	横沢2号橋	9356号線	3.9	9.3	1985	河川	2016	II	点検					
30117	仙98号橋	98号線	3.8	5.4	1970	河川	2016	II			点検			
00147	一本橋	2055号線	3.6	4.5	1980	河川	2016	II			点検			
40066	向山線1号橋	7-C-046号線	3.6	4.3	1962	河川	2017	II			点検			
00319	大峽6号橋	5195号線	2.8	6.2	1975	河川	2017	II			点検			
00424	横沢4号橋	9368号線	2.8	2.1	1975	河川	2017	II			点検			
40055	東沖下中道線2号橋	6-C-018号線	2.8	7.8	1979	河川	2017	II			点検			
00423	横沢3号橋	9368号線	2.7	2.4	1975	河川	2017	II			点検			
00487	土井田2号橋	2294号線	2.7	5.6	1980	河川	2016	II			点検			
00456	打越1号橋	9294号線	2.4	3.0	1980	河川	2017	II			点検			
00500	起返北3号橋	5030号線	6.2	7.0	1993	排水路	2017	II			点検			
00306	明治橋	6120号線	6.5	5.3	1970	河川	2017	II			点検			
00247	宇佐美橋	5054号線	31.0	4.0	1987	河川	2017	II			点検			
00395	真光寺橋	9105号線	23.1	5.2	1986	河川	2017	II			点検			
00196	升ノ浦橋	3076号線	6.0	4.0	1985	公共下水道 雨水幹	2016	II			点検			
00470	祝畑橋	4081号線	2.2	6.1	1965	幹線水路	2016	II			点検			
00317	まちだ橋	4268号線	4.8	11.8	1985	農業用水路	2018	II				点検		
30102	若1号橋	24号線	3.7	6.5	2012	用水路	2018	II				点検		
00495	龍王4号橋	4245号線	3.6	9.6	1993	公共下水道 雨水幹	2017	II			点検			
00346	大牧1号橋	7099号線	3.2	5.4	1970	公共下水道 雨水幹	2017	II			点検			
00130	舟山2号橋	2053号線	2.6	6.1	1980	幹線水路	2017	II			点検			
00252	町浦橋	4160号線	2.1	6.4	1985	用水路	2017	II			点検			
40060	弥勒寺橋	7-C-004号線	8.2	4.0	1969	河川	2016	II			点検			
00377	西裏橋	8015号線	7.6	3.9	1985	河川	2017	II			点検			
00289	田端中橋	6016号線	7.5	2.6	2009	河川	2017	II			点検			
30137	四5号橋	178号線	7.0	2.9	1996	河川	2017	II			点検			
00146	農協前橋	2056号線	6.7	7.0	1975	河川	2017	II			点検			
00507	前田橋	9410号線	5.3	4.8	1993	河川	2017	II			点検			
00156	小滝橋	2160号線	5.1	7.1	1993	河川	2017	II			点検			
00276	大峽1号橋	5194号線	4.5	4.4	1980	河川	2016	II	点検					
40063	藤の木橋	7-C-020号線	4.2	12.5	1967	河川	2017	II			点検			
00183	欠下橋	9342号線	4.0	2.0	1975	河川	2016	II			点検			
00383	西街道橋	9160号線	3.7	16.2	1975	河川	2017	II			点検			
00450	杉ノ木橋	9297号線	3.5	2.4	1980	河川	2016	II			点検			
40058	やぶ田線1号橋	6-C-033号線	2.8	6.5	1979	河川	2017	II			点検			
40064	日1号線1号橋	7-C-025号線	2.7	3.2	1962	河川	2017	II			点検			
00475	大峽8号橋	5207号線	2.6	4.0	1984	河川	2016	II	点検					
00474	大峽7号橋	5202号線	2.1	4.0	1984	河川	2016	II	点検					
40049	竹の鼻線1号橋	5-C-016号線	2.1	4.0	1983	河川	2017	II			点検			
00473	狐橋2	5008号線	4.7	9.5	1983	公共下水道 雨水幹	2017	II			点検			
00344	はるた橋	7110号線	3.0	3.8	1984	公共下水道 雨水幹	2017	II			点検			
30055	幸神2号橋	2-11号線	2.7	10.5	1975	用水路	2016	II	点検					

事業計画一覧

<凡 例>

点検	橋梁定期点検	舗/桁	橋面工、橋体工の補修
設計	補修（必要に応じて補強）または架替え工事の設計	舗/下	橋面工、下部工の補修
舗	橋面工（舗装・伸縮装置・高欄・地覆・排水装置）の補修	舗/下	橋面工、下部工の補修
桁	橋体工（主桁・横桁・床版・支承）の補修	舗/桁/下	橋面工、橋体工、下部工の補修
下	下部工（橋台・橋脚）の補修	耐震	耐震補強工事

- 対策内容は、計画期間（R2～R6）の5年分を示します。
- 表中の橋梁は、優先順位が高い順に列記しています。
- 橋梁定期点検は5年に1回実施する法定点検です。

橋梁 番号	橋梁名	路線名称	橋長 (m)	幅員 (m)	架設 年	交差条件	最新定期点検		対策内容・時期・事業費（千円）						
							実施 年度	判定	R2	R3	R4	R5	R6		
									2020年	2021年	2022年	2023年	2024年		
30052	東芝原橋	2-5号線	2.2	6.4	1970	用水路	2017	II			点検				
00463	新田用水橋	2288号線	8.3	4.5	1985	用水路	2016	II		点検					
30145	五192号橋	192号線	4.5	3.2	1985	用水路	2017	II			点検				
00486	西畑2号橋	2294号線	3.8	7.4	1980	幹線水路	2016	II		点検					
40057	青麻参道線7号橋	6-C-030号線	3.7	2.8	1973	用水路	2017	II			点検				
00144	土井橋	2058号線	3.4	8.5	1965	幹線水路	2017	II			点検				
00260	落合橋	5128号線	3.3	3.3	1980	用水路	2017	II			点検				
30109	黒3号橋	50号線	2.8	5.4	1955	用水路	2016	II		点検					
00417	上川原2号橋	9059号線	2.6	4.3	1965	用水路	2016	II		点検					
40054	上河原線1号橋	6-C-009号線	2.0	3.9	1965	用水路	2017	II			点検				
00401	和田橋	8040号線	14.0	7.9	2002	河川	2016	II		点検					
00384	円通橋	9163号線	9.0	5.2	1997	河川	2017	II			点検				
00353	治田境橋	7172号線	4.8	3.8	1980	河川	2017	II			点検				
00378	柄木沢1号橋	8016号線	4.2	5.2	1984	河川	2017	II			点検				
00264	湯沢橋	5138号線	4.0	3.5	1970	河川	2016	II		点検					
00436	丁字山橋	9437号線	3.8	1.5	1991	河川	2017	II			点検				
00368	治田沖橋	7220号線	3.6	3.3	1980	河川	2017	II			点検				
00379	柄木沢2号橋	8013号線	3.6	4.6	1985	河川	2017	II			点検				
00265	五反田橋1	5167号線	3.1	4.3	1975	河川	2017	II			点検				
00449	打越橋	9285号線	3.1	2.9	1980	河川	2017	II			点検				
00454	打越3号橋	9294号線	2.4	3.0	1980	河川	2017	II			点検				
00244	埜橋	5080号線	2.2	5.9	1975	河川	2017	II		点検					
00455	打越2号橋	9294号線	2.1	3.4	1980	河川	2017	II			点検				
00472	上島橋	5006号線	5.6	4.9	1983	公共下水道 雨水幹	2017	II			点検				
00477	川原橋	9470号線	5.2	1.3	1980	用水路	2016	II		点検					
00498	起返北1号橋	5051号線	5.0	4.5	1993	排水路	2017	II			点検				
00250	渡橋	5020号線	4.6	4.4	1985	公共下水道 雨水幹	2017	II			点検				
00347	大牧2号橋	7098号線	4.2	5.4	1970	公共下水道 雨水幹	2017	II			点検				
40048	新田線1号橋	3-C-044号線	4.0	4.1	1981	公共下水道 雨水幹	2017	II			点検				
30103	若2号橋	25号線	3.8	4.8	1965	用水路	2016	II		点検					
30116	仙1号橋	96号線	3.5	2.9	1975	用水路	2017	II			点検				
00143	中土井田橋	2059号線	3.3	2.2	1960	幹線水路	2016	II		点検					
00150	平和1号橋	2120号線	3.1	4.0	1970	用水路	2017	II		点検					
30167	今433号橋	433号線	3.1	4.5	1975	用水路	2017	II			点検				
30172	今443号橋	443号線	3.0	4.0	1975	用水路	2017	II			点検				
30110	黒52号橋	52号線	2.8	2.0	1989	用水路	2016	II		点検					
00202	日影橋	4080号線	2.7	3.2	1964	幹線水路	2017	II		点検					
00496	蛇田4号橋	4240号線	2.7	9.6	1975	用水路	2017	II			点検				
30170	窪田2号橋	438号線	2.7	10.2	1980	用水路	2017	II			点検				
30206	千653号橋	653号線	2.7	3.1	1975	用水路	2017	II			点検				
30217	小703号橋	703号線	2.7	3.8	2012	用水路	2017	II			点検				
00149	宮前橋2	2121号線	2.6	3.5	1955	用水路	2016	II		点検					
30165	上仲401号橋	401号線	2.6	4.5	1975	用水路	2017	II			点検				
30209	千659号橋	659号線	2.5	8.0	1975	用水路	2017	II			点検				
30211	千685号橋	685号線	2.5	5.5	1980	用水路	2017	II			点検				
30153	福275号橋	275号線	2.4	2.5	1975	用水路	2017	II		点検					
00255	蛇沢橋	5116号線	2.3	3.0	1980	用水路	2017	II			点検				
30129	三島下橋	146号線	2.3	4.3	1965	用水路	2017	II			点検				
30157	上335号橋	335号線	2.2	4.1	1975	用水路	2016	II		点検					
00221	七面橋	4192号線	4.7	4.0	1970	農業用水路	2016	II		点検					
00195	下新田橋	3074号線	4.6	13.5	1985	公共下水道 雨水幹	2016	II		点検					
00128	樋橋	2029号線	4.5	6.2	1993	用水路	2017	II			点検				
00499	起返北2号橋	5036号線	3.8	6.5	1993	排水路	2017	II			点検				
00318	月山橋	1070号線	3.3	7.8	1980	用水路	2017	II			点検				
30216	千693号橋	693号線	2.7	6.5	1989	用水路	2017	II			点検				
30212	千686号橋	686号線	2.5	5.1	1985	用水路	2017	II			点検				
30118	仙4号橋	98号線	2.2	6.4	1975	用水路	2016	II		点検					

事業計画一覧

<凡 例>

点検	橋梁定期点検	舗/桁	橋面工、橋体工の補修
設計	補修（必要に応じて補強）または架替え工事の設計	舗/下	橋面工、下部工の補修
舗	橋面工（舗装・伸縮装置・高欄・地覆・排水装置）の補修	桁/下	橋体工、下部工の補修
桁	橋体工（主桁・横桁・床版・支承）の補修	舗/桁/下	橋面工、橋体工、下部工の補修
下	下部工（橋台・橋脚）の補修	耐震	耐震補強工事

- 対策内容は、計画期間（R2～R6）の5年分を示します。
- 表中の橋梁は、優先順位が高い順に列記しています。
- 橋梁定期点検は5年に1回実施する法定点検です。

橋梁番号	橋梁名	路線名称	橋長(m)	幅員(m)	架設年	交差条件	最新定期点検		対策内容・時期・事業費（千円）						
							実施年度	判定	R2	R3	R4	R5	R6		
									2020年	2021年	2022年	2023年	2024年		
40047	新田東組1号橋	3-C-042号線	2.0	4.7	1970	公共下水道雨水幹	2017	II			点検				
30106	若4号橋	29号線	3.3	4.6	2000	用水路	2017	II			点検				
00166	尾米B橋	2193号線	3.9	17.0	2003	公共下水道雨水幹	2017	I			点検				
40002	住吉3号橋	A-01号線	3.0	12.0	1988	用水路	2015	I							点検
40001	中央通線1号橋	中央道り線	2.3	22.0	2012	河川	2018	I					点検		
30051	湯の橋	2-2号線	5.4	5.5	1938	河川	2017	I			点検				
00206	中学前橋	4110号線	3.0	5.5	1975	農業用水路	2014	I							点検
00287	倉科橋	6000号線	7.1	5.8	1970	河川	2017	I			点検				
00464	東林房橋	2288号線	4.3	6.5	1985	河川	2017	I			点検				
40011	日影沢橋2	A-07号線	3.3	7.0	1962	河川	2017	I			点検				
00314	一丁田3号橋	6070号線	2.8	9.6	1980	河川	2017	I			点検				
00476	宮川橋	9470号線	12.6	5.7	1999	河川	2017	I			点検				
00350	八郎右エ門橋	7101号線	2.4	3.7	1965	河川	2017	I			点検				
40004	住吉11号橋	A-03号線	3.0	12.0	1988	用水路	2015	I							点検
00246	中の橋	5050号線	28.2	7.0	1989	河川	2016	I		点検					
00406	八幡橋	9020号線	12.7	6.7	1993	河川	2017	I			点検				
30021	社宮地2号橋	1-19号線	4.3	10.8	1985	河川	2017	I			点検				
40007	供養塔線3号橋	A-05号線	3.0	7.9	1989	用水路	2015	I							点検
00465	中村橋	2288号線	2.0	6.5	1965	用水路	2014	I							点検
30015	北川原橋	1-14号線	2.0	8.8	1980	用水路	2015	I							点検
40014	宵待橋	B-03号線	13.4	8.4	2018	公共下水道雨水幹	-	I	点検						
40025	温泉3丁目4号線1号橋	2-C-009号線	4.0	7.2	1964	公共下水道雨水幹	2017	I			点検				
30159	川窪橋	344号線	2.0	5.0	1980	公共下水道雨水幹	2014	I	点検						
40015	中奈目線1号橋	B-04号線	3.8	3.8	1980	河川	2017	I			点検				
00243	蛭川橋	5099号線	2.7	5.1	1980	河川	2017	I		点検					
00411	辻上橋	9042号線	12.0	3.6	1990	河川	2017	I			点検				
00410	舟繫橋	9029号線	11.0	1.7	1998	河川	2017	I			点検				
00123	野杭尻橋	2001号線	6.0	6.6	1985	河川	2015	I							点検
00136	宮裏橋	2042号線	4.0	3.1	1993	河川	2014	I							点検
30156	戸312号橋	312号線	3.0	9.0	1993	道路	2015	I							点検
30182	徳507号橋	507号線	2.4	6.0	1980	河川	2018	I					点検		
30107	若32号橋	32号線	2.9	6.1	1993	用水路	2018	I							点検
00435	沢入橋	9420号線	4.4	3.8	1993	河川	2018	I					点検		
40040	馬場河原西線1号橋	3-C-019号線	12.4	3.2	1989	河川	2017	I			点検				
40042	神戸学校線1号橋	3-C-020号線	10.0	5.2	2018	河川	-	I	点検						
00408	南堀橋	9025号線	7.6	0.9	1998	河川	2017	I		点検					
30203	内601号橋	601号線	5.0	4.0	1980	河川	2015	I	点検						
40009	田屋場線1号橋	A-06号線	4.6	6.6	1988	用水路	2017	I			点検				
00236	赤池2号橋	4170号線	3.0	5.8	1965	用水路	2014	I							点検
30010	磯部宮崎2号橋	1-9号線	2.0	4.5	1985	公共下水道雨水幹	2015	I							点検
40016	六ヶ郷用水2号橋	2-B-05号線	4.0	5.0	1989	用水路	2015	I	点検						
40013	神戸東線2号橋	B-03号線	3.8	5.1	1962	用水路	2017	I			点検				
00521	横町17A橋	4254号線	7.4	6.0	1993	農業用水路	2017	I			点検				
00178	学校前橋1	2274号線	6.0	6.1	1985	公共下水道雨水幹	2017	I			点検				
00174	高尾橋	2190号線	4.3	5.3	1998	公共下水道雨水幹	2017	I			点検				
00161	尾米A橋	2325号線	4.0	6.7	1993	公共下水道雨水幹	2014	I							点検
00478	屋敷橋2	1117号線	4.0	4.2	1975	公共下水道雨水幹	2014	I							点検
00412	井新田橋	9039号線	3.1	2.9	1975	用水路	2017	I			点検				
00115	北講橋	1101号線	3.0	7.6	1998	公共下水道雨水幹	2014	I							点検
00187	南橋	3037号線	3.0	2.0	1960	公共下水道雨水幹	2014	I							点検
00342	釜蓋下橋	7119号線	3.0	3.9	1985	公共下水道雨水幹	2014	I							点検
00343	柳橋	7111号線	3.0	7.3	1984	公共下水道雨水幹	2014	I							点検
00348	石山橋	7100号線	3.0	5.3	1980	公共下水道雨水幹	2014	I							点検
40030	住吉7号橋	2-C-033号線	3.0	7.5	1986	用水路	2015	I							点検
30160	大明神橋	160号線	2.6	6.4	1980	用水路	2018	I					点検		
00326	河原橋	7025号線	2.0	4.8	1985	公共下水道雨水幹	2014	I							点検
00444	成沢橋	9200号線	6.0	5.0	1991	河川	2015	I							点検

※40014 宵待橋および40042 神戸学校線1号橋は、H28(2016)年度実施の定期点検結果は判定IIだったが、H30(2018)年に架替えたため「実施年度」を「-」、「判定」を「I」としている。

事業計画一覧

<凡 例>

点検	橋梁定期点検	舗/桁	橋面工、橋体工の補修
設計	補修（必要に応じて補強）または架替え工事の設計	舗/下	橋面工、下部工の補修
舗	橋面工（舗装・伸縮装置・高欄・地覆・排水装置）の補修	桁/下	橋体工、下部工の補修
桁	橋体工（主桁・横桁・床版・支承）の補修	舗/桁/下	橋面工、橋体工、下部工の補修
下	下部工（橋台・橋脚）の補修	耐震	耐震補強工事

- 対策内容は、計画期間（R2～R6）の5年分を示します。
- 表中の橋梁は、優先順位が高い順に列記しています。
- 橋梁定期点検は5年に1回実施する法定点検です。

橋梁 番号	橋梁名	路線名称	橋長 (m)	幅員 (m)	架設 年	交差条件	最新定期点検		対策内容・時期・事業費（千円）						
							実施 年度	判定	R2	R3	R4	R5	R6		
									2020年	2021年	2022年	2023年	2024年		
40017	安藤1号橋	B-07号線	4.0	4.0	1961	河川	2015	I							
40018	安藤2号橋	B-07号線	3.0	4.0	1978	河川	2017	I				点検			
40069	力石五明線1号橋	B-10号線	2.9	6.5	1980	河川	2017	I				点検			
00272	大石橋	6030号線	2.0	12.7	1975	河川	2014	I							点検
00397	町尻橋1	9145号線	22.5	2.2	1998	河川	2017	I				点検			
00522	横町17B橋	4254号線	10.5	6.0	1993	農業用水路	2017	I				点検			
00179	南尾米橋	2264号線	6.0	4.8	1993	公共下水道 雨水路	2017	I				点検			
40043	馬場河原線1号橋	3-C-023号線	6.0	4.0	1974	公共下水道 雨水路	2015	I	点検						
00532	牛追8号橋	3107号線	5.6	9.1	1982	用水路	2017	I				点検			
30179	柏485号橋	485号線	5.1	5.2	1980	公共下水道 雨水路	2018	I						点検	
30181	戸倉落合4号橋	487号線	4.5	4.6	1980	公共下水道 雨水路	2018	I						点検	
00484	牛追2号橋	3105号線	4.3	9.7	1982	用水路	2017	I				点検			
00104	大岩橋	1012号線	4.0	4.0	1981	用水路	2014	I							点検
30155	福279号橋	279号線	4.0	4.0	1980	公共下水道 雨水路	2015	I							点検
40026	住吉4号橋	2-C-025号線	4.0	6.3	1986	用水路	2015	I							点検
40028	住吉9号橋	2-C-030号線	4.0	6.0	1986	用水路	2015	I							点検
40044	東組線1号橋	3-C-033号線	4.0	4.0	1980	用水路	2015	I	点検						
30195	内573号橋	573号線	3.6	4.3	1975	用水路	2017	I				点検			
40039	女沢東線2号橋	3-C-046号線	3.6	1.2	1986	用水路	2017	I				点検			
00110	参道橋	1093号線	3.0	3.0	1965	公共下水道 雨水路	2014	I							点検
00323	中條橋	7001号線	3.0	4.0	1985	公共下水道 雨水路	2014	I							点検
00489	村前1号橋	2226号線	3.0	3.6	1980	用水路	2014	I							点検
30115	芝87号橋	87号線	3.0	3.4	1980	用水路	2018	I						点検	
40027	住吉10号橋	2-C-026号線	3.0	7.5	1986	用水路	2015	I							点検
40029	住吉8号橋	2-C-031号線	3.0	7.5	1986	用水路	2015	I							点検
40031	住吉6号橋	2-C-034号線	3.0	7.5	1986	用水路	2015	I							点検
40032	住吉5号橋	2-C-035号線	3.0	7.9	1986	用水路	2015	I							点検
40033	住吉1号橋	2-C-037号線	3.0	9.1	1987	用水路	2015	I							点検
40034	住吉2号橋	2-C-038号線	3.0	7.4	1987	用水路	2015	I							点検
40037	女沢先橋	3-C-004号線	3.0	2.2	1986	用水路	2017	I				点検			
30199	内582号橋	582号線	2.1	7.5	1980	用水路	2017	I				点検			
00479	村前南橋	2217号線	2.0	6.0	1998	用水路	2014	I							点検
00492	来光塚2号橋	2172号線	2.0	6.0	1985	用水路	2014	I							点検
30135	北和合橋	169号線	12.5	4.1	1985	河川	2017	I				点検			
00157	剣崎橋	2161号線	10.6	3.2	2012	河川	2017	I				点検			
00399	東光橋	9149号線	8.7	4.4	1970	河川	2017	I				点検			
00290	田端北橋	6020号線	7.8	1.4	1993	河川	2017	I				点検			
00235	油田2号橋	4218号線	7.2	5.0	1975	河川	2016	I		点検					
00291	すみ前橋	6021号線	7.1	1.5	1993	河川	2017	I				点検			
00293	北田橋	6033号線	6.8	1.7	1993	河川	2017	I				点検			
00429	斉森橋	9278号線	6.3	11.8	2008	河川	2017	I				点検			
00515	奥法伝橋	9225号線	6.0	3.0	1993	河川	2015	I							点検
00516	郡南橋	9220号線	6.0	10.0	1993	河川	2015	I							点検
00517	柳沢橋	8015号線	6.0	4.0	1992	河川	2017	I				点検			
40062	林橋	7-C-019号線	6.0	2.7	1964	河川	2016	I		点検					
30119	仙6号橋	110号線	5.1	3.3	1985	河川	2018	I						点検	
00359	蟹沢1号橋	7197号線	5.0	2.1	1980	河川	2014	I							点検
40065	道1号線1号橋	7-C-041号線	4.2	1.3	1998	河川	2017	I				点検			
00138	有明橋	2060号線	4.0	3.6	1980	河川	2014	I							点検
00145	一番橋	2057号線	4.0	1.0	1960	河川	2014	I							点検
00357	小坂中橋	7201号線	4.0	4.0	1985	河川	2014	I							点検
00358	蟹沢2号橋	7196号線	4.0	3.4	1975	河川	2014	I							点検
00365	五反田橋2	7224号線	4.0	2.4	1980	河川	2014	I							点検
00375	宝殿橋	8001号線	4.0	11.1	1989	河川	2015	I							点検
30143	土田口橋	188号線	3.7	4.4	1985	河川	2017	I				点検			
30127	須6号橋	98号線	3.6	5.1	1970	河川	2017	I				点検			
00237	赤池3号橋	4220号線	3.0	2.6	1970	河川	2014	I							点検

事業計画一覧

<凡 例>

点検	橋梁定期点検	舗/桁	橋面工、橋体工の補修
設計	補修（必要に応じて補強）または架替え工事の設計	舗/下	橋面工、下部工の補修
舗	橋面工（舗装・伸縮装置・高欄・地覆・排水装置）の補修	桁/下	橋体工、下部工の補修
桁	橋体工（主桁・横桁・床版・支承）の補修	舗/桁/下	橋面工、橋体工、下部工の補修
下	下部工（橋台・橋脚）の補修	耐震	耐震補強工事

- 対策内容は、計画期間（R2～R6）の5年分を示します。
- 表中の橋梁は、優先順位が高い順に列記しています。
- 橋梁定期点検は5年に1回実施する法定点検です。

橋梁 番号	橋梁名	路線名称	橋長 (m)	幅員 (m)	架設 年	交差条件	最新定期点検		対策内容・時期・事業費（千円）						
							実施 年度	判定	R2	R3	R4	R5	R6		
									2020年	2021年	2022年	2023年	2024年		
00271	源六橋	6032号線	3.0	4.0	1993	河川	2014	I							点検
00362	城下橋	7209号線	3.0	2.0	1980	河川	2014	I							点検
00421	横沢1号橋	9367号線	3.0	3.1	1980	河川	2014	I							点検
30134	四168号橋	168号線	3.0	3.7	1993	河川	2015	I							点検
40056	東沖中道線1号橋	6-C-019号線	3.0	7.8	1978	河川	2017	I				点検			
00242	仏崎3号橋	4220号線	2.3	3.0	1970	河川	2017	I				点検			
00268	金山沢橋	5162号線	2.1	2.5	1970	河川	2017	I				点検			
00284	北入橋	5224号線	2.1	2.9	1960	河川	2017	I			点検				
00240	阿わら4号橋	4220号線	2.0	2.6	1970	河川	2014	I							点検
00273	千石橋	6028号線	2.0	3.5	1975	河川	2017	I			点検				
00425	下吉野橋	9354号線	2.0	3.1	1975	河川	2014	I							点検
00426	兔沢橋	9350号線	2.0	4.0	1980	河川	2014	I							点検
00194	子新田橋	3060号線	4.0	4.2	1984	公共下水道 雨水幹	2015	I							点検
00125	馬捨橋	2032号線	3.1	7.5	1980	用水路	2017	I				点検			
00533	小滝2号橋	2160号線	10.6	3.7	2012	用水路	2017	I				点検			
40019	力石上平線2号橋	B-09号線	7.0	5.3	2008	用水路	2015	I							点検
00148	七本橋	2080号線	5.0	4.7	1985	用水路	2017	I				点検			
00504	起返北7号橋	5042号線	5.0	9.2	1993	排水路	2014	I							点検
30149	磯227号橋	227号線	5.0	4.0	1985	公共下水道 雨水幹	2015	I	点検						
30150	磯232号橋	232号線	5.0	2.8	1975	公共下水道 雨水幹	2015	I							点検
00230	侍橋	4184号線	4.7	4.4	1970	農業用水路	2017	I				点検			
00520	高畑側道橋	4244号線	4.6	10.9	1983	公共下水道 雨水幹	2017	I				点検			
00518	起返1号橋	5052号線	4.5	9.0	1993	用水路	2017	I				点検			
00251	起返橋	5017号線	4.3	7.7	1980	公共下水道 雨水幹	2017	I				点検			
00142	土井田橋	2055号線	4.0	4.0	2003	幹線水路	2014	I							点検
00158	上川原橋	2193号線	4.0	14.8	1985	用水路	2014	I							点検
00159	三本橋	2176号線	4.0	4.2	1985	用水路	2014	I							点検
00217	龍王1号橋	4138号線	4.0	7.0	1985	公共下水道 雨水幹	2014	I							点検
00219	龍王3号橋	4144号線	4.0	3.3	1989	公共下水道 雨水幹	2014	I							点検
00527	宮前橋3	2302号線	4.0	7.4	1998	用水路	2014	I							点検
30112	芝70号橋	70号線	4.0	4.5	2006	用水路	2015	I							点検
00193	みすず橋	3058号線	3.9	6.6	1970	公共下水道 雨水幹	2017	I				点検			
30108	黒1号橋	44号線	3.6	5.6	1993	用水路	2018	I						点検	
00129	舟山1号橋	2052号線	3.5	3.8	1975	幹線水路	2016	I			点検				
30126	須141号橋	141号線	3.4	4.5	1960	用水路	2018	I						点検	
30169	窪田1号橋	438号線	3.1	6.0	1998	用水路	2017	I				点検			
00151	平和2号橋	2120号線	3.0	4.0	1970	用水路	2014	I							点検
00152	平和3号橋	2120号線	3.0	4.1	1970	用水路	2014	I							点検
00153	平和4号橋	2120号線	3.0	4.0	1970	用水路	2014	I							点検
00345	学校北橋	7098号線	3.0	2.0	1970	公共下水道 雨水幹	2014	I							点検
30113	芝3号橋	85号線	3.0	3.4	1980	用水路	2018	I						点検	
30114	芝4号橋	86号線	3.0	5.4	1980	用水路	2018	I						点検	
30207	千655号橋	655号線	3.0	8.0	1993	用水路	2015	I	点検						
30213	千687号橋	687号線	3.0	2.5	1980	用水路	2017	I				点検			
30219	小722号橋	722号線	3.0	4.7	1985	用水路	2017	I				点検			
00211	日詰橋	4118号線	2.9	4.1	1955	農業用水路	2017	I				点検			
30130	三1号橋	148号線	2.9	5.2	1965	用水路	2018	I						点検	
30125	須140号橋	140号線	2.8	5.0	1965	用水路	2018	I						点検	
30208	千658号橋	658号線	2.5	4.9	1980	用水路	2017	I				点検			
30121	須130号橋	130号線	2.4	5.0	1980	用水路	2017	I				点検			
30146	五205号橋	205号線	2.3	4.0	1975	用水路	2017	I				点検			
00482	峰下橋1	9265号線	2.2	3.3	1985	用水路	2017	I				点検			
00107	神橋	1070号線	2.1	5.6	1985	用水路	2017	I				点検			
00227	仏崎1号橋	4221号線	2.0	3.7	1970	用水路	2014	I							点検
00254	堀ノ内橋	5116号線	2.0	3.6	1980	用水路	2014	I							点検
00316	南中河原橋	6042号線	2.0	4.1	1975	幹線水路	2014	I							点検
00418	雲井橋	9380号線	2.0	5.1	1993	用水路	2014	I							点検

事業計画一覧

<凡 例>

点検	橋梁定期点検	舗/桁	橋面工、橋体工の補修
設計	補修（必要に応じて補強）または架替え工事の設計	舗/下	橋面工、下部工の補修
舗	橋面工（舗装・伸縮装置・高欄・地覆・排水装置）の補修	桁/下	橋体工、下部工の補修
桁	橋体工（主桁・横桁・床版・支承）の補修	舗/桁/下	橋面工、橋体工、下部工の補修
下	下部工（橋台・橋脚）の補修	耐震	耐震補強工事

- 対策内容は、計画期間（R2～R6）の5年分を示します。
- 表中の橋梁は、優先順位が高い順に列記しています。
- 橋梁定期点検は5年に1回実施する法定点検です。

橋梁 番号	橋梁名	路線名称	橋長 (m)	幅員 (m)	架設 年	交差条件	最新定期点検		対策内容・時期・事業費（千円）					
							実施 年度	判定	R2	R3	R4	R5	R6	
									2020年	2021年	2022年	2023年	2024年	
30111	芝63号橋	63号線	2.0	5.0	1989	用水路	2015	I						
30123	須137号橋	137号線	2.0	2.8	1993	用水路	2015	I						点検
30124	須138号橋	138号線	2.0	5.2	1993	用水路	2015	I						点検
30190	徳548号橋	548号線	2.0	9.0	1975	用水路	2015	I						点検
30215	千690号橋	690号線	2.0	5.7	1985	用水路	2015	I						点検
30218	小720号橋	720号線	2.0	5.6	1989	用水路	2015	I	点検					
00340	火ノ見橋	7055号線	4.0	2.0	1998	公共下水道 雨水幹	2014	I						
00168	泰峰寺橋	2210号線	3.0	2.7	1955	用水路	2014	I						
00234	油田3号橋	4220号線	3.0	2.7	1970	河川	2014	I						
00259	水門橋	5131号線	3.0	3.0	1980	河川	2014	I						
00277	大畷2号橋	5198号線	3.0	3.5	1980	河川	2014	I						
00224	赤池1号橋	4224号線	2.0	3.7	1970	用水路	2014	I						
00127	土腐尻橋	2030号線	2.6	2.6	1985	幹線水路	2017	III	※R元年度に撤去。					
00480	小土腐1号橋	2025号線	3.1	7.2	1989	用水路	2017	II	※R元年度に撤去。					

