

# 千曲市

## 個別施設計画（橋梁）



2026 年（令和 8 年）3 月

千曲市

# 目次

§ 1. 個別施設計画の概要.....	- 1 -
1.1 背景.....	- 1 -
1.2 目的と基本方針.....	- 2 -
1.3 計画期間.....	- 2 -
§ 2. 計画対象.....	- 3 -
§ 3. 橋梁管理の基本的な方針.....	- 19 -
3.1 メンテナンスサイクルの構築.....	- 19 -
3.2 健全度の把握.....	- 20 -
3.3 日常的な維持管理.....	- 20 -
§ 4. 長寿命化修繕計画の基本方針.....	- 21 -
4.1 コスト縮減に関する具体的な方針.....	- 21 -
4.2 維持管理体制.....	- 21 -
4.3 対策の優先順位の決定.....	- 22 -
4.4 予算の平準化.....	- 23 -
4.5 新技術の導入.....	- 24 -
4.6 集約化・撤去.....	- 25 -
§ 5. 長寿命化修繕計画による効果.....	- 26 -

## § 1. 個別施設計画の概要

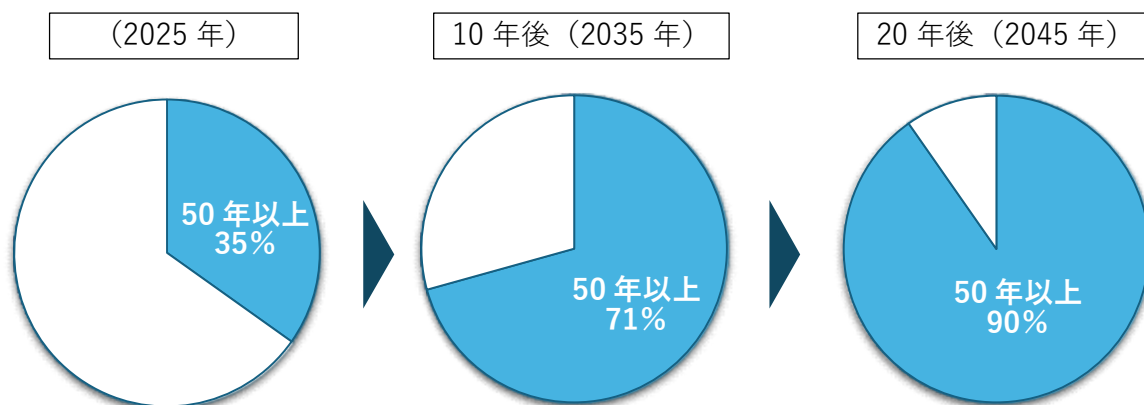
### 1.1 背景

2026年現在、本市が管理し、令和3年度から令和7年度に点検を実施した道路橋は505橋（橋長2.0m以上の橋梁）、大型カルバートは1基であり、その多くは高度経済成長期（1955年～1973年）から1995年頃にかけて建設されました。

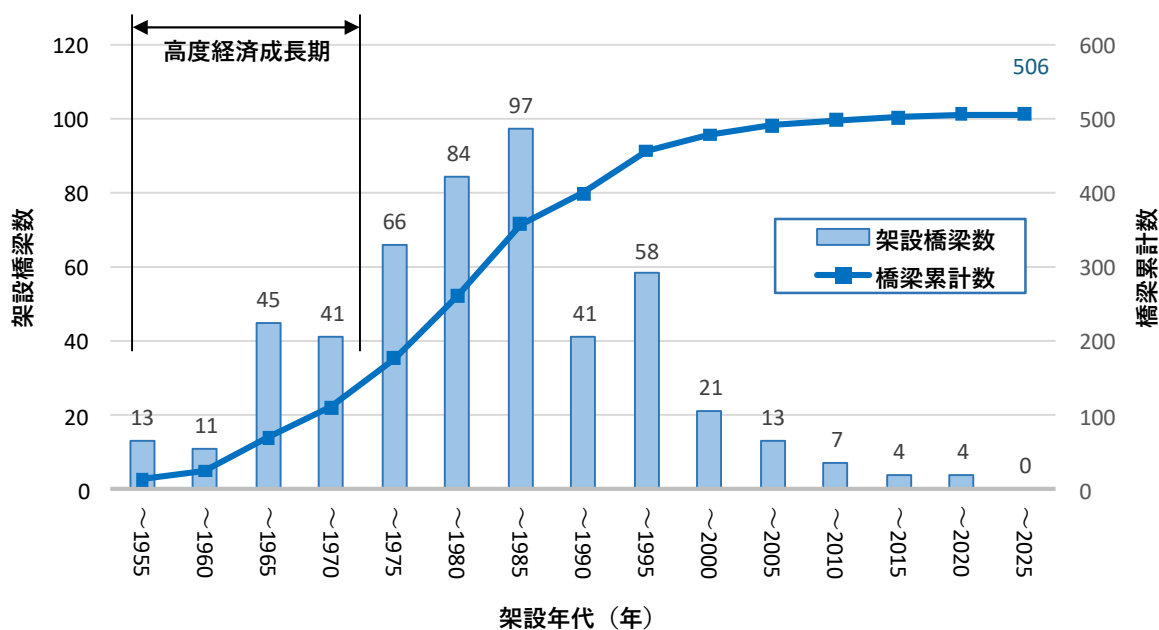
建設後50年を超える「高齢化橋梁」の数に着目すると、現在の176橋（35%）が20年後には456橋（90%）と急増し、管理橋梁の9割が「高齢化橋梁」になります。

大型カルバートは1990年に建設されたため、20年後には「高齢化施設」となります。

#### ●建設後50年以上の道路橋数の推移（2025年～2045年）



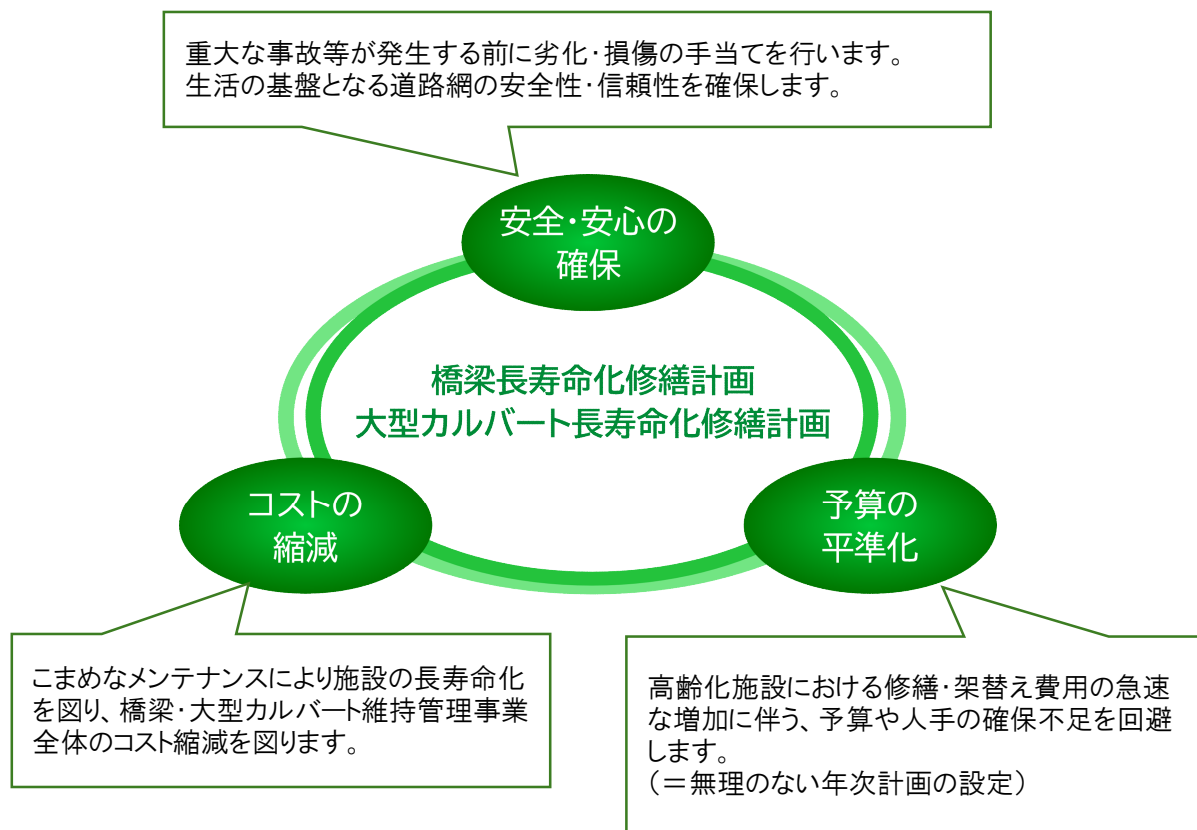
#### ●橋長2.0m以上の道路橋架設年度分布



## 1.2 目的と基本方針

急速に増大する橋梁・大型カルバートの高齢化・老朽化に対し、財政状況に制約がある中でも効率的かつ合理的に維持管理を実施していくことが強く求められています。

そこで「橋梁長寿命化修繕計画」および「大型カルバート長寿命化修繕計画」の策定により、理想的な維持管理体制の実現を目指します。



本市では、5年に1度の法定点検を行い橋梁の健全度を把握し、緊急性やコストの平準化も踏まえた修繕計画を立案します。計画策定にあたっては新技術の活用や撤去・集約化を検討するなどコスト縮減に努めることを基本方針とします。

本計画では、最新（令和3～7年度）の橋梁定期点検結果および大型カルバート定期点検結果に基づき、橋梁・大型カルバートについての個別施設計画を策定します。

## 1.3 計画期間

本計画は、令和8年度から令和12年度までの5年間を計画期間として、橋梁定期点検計画および橋梁修繕計画を策定します。

## § 2. 計画対象

本市の管理する橋長 2.0m以上の道路橋 503 橋および大型カルバート 1 箇所を計画の対象とします。本計画では大型カルバート 1 基を橋梁と見立て、個別施設計画を策定します。

総施設数は前年度から増減し、計 504 施設となります。

計画対象	令和 7 年度	令和 8 年度
橋梁	505 橋 (橋長 15m 以上 : 23 橋 15m 未満 : 482 橋)	503 橋 (-2) (橋長 15m 以上 : 23 橋 15m 未満 : 480 橋)
大型構造物	1 基 (施設名「粟佐橋線 大型カルバート」)	1 基 (施設名「粟佐橋線 大型カルバート」)
合計	506 施設	504 施設 (-2)

本計画の対象外および新たに追加した橋梁を以下に示します。

状況	橋梁名	橋長 (m)	幅員 (m)	備考
対象外	若 7 号橋	2.2	4.5	撤去されたため。
	若 3 号橋	2.6	9.4	撤去されたため。
	若 2 号橋	3.8	4.8	撤去されたため。
追加	電鉄跡 1 号橋	8.2	4.9	新設されたため。

次頁に計画対象施設一覧を示します。

千曲市 計画対象施設一覧 (1/15)

千曲市 管理番号	計画策定 橋梁番号	橋梁名	路線		橋長 (m)	全幅 (m)	径間	上部工形式		架設年		交差物件		所在地
			種別	名称				種別	細別	和暦	西暦	交差状況	名称	
100	1	篠懸橋	1級	1000号線	4.2	5.6	1	RC橋	RC床版橋	昭和39年	1964	用水路	埴生用水	寂蒔
101	2	伊勢宮橋1	その他	1007号線	3.6	6.3	1	RC橋	RC床版橋	昭和50年	1975	用水路	埴生用水	寂蒔
102	3	町頭南橋	その他	1008号線	4.5	2.5	1	RC橋	RC床版橋	昭和55年	1980	河川	五十里川	寂蒔
103	4	町頭北橋	その他	1008号線	4.4	7.9	1	RC橋	RC床版橋	昭和55年	1980	河川	五十里川 支流	寂蒔
104	5	大岩橋	その他	1012号線	4.0	4.5	1	RC橋	RC溝橋	昭和56年	1981	用水路	埴生用水	寂蒔
105	6	野杭上橋	その他	1016号線	2.4	2.0	1	RC橋	RC床版橋	昭和49年	1974	河川	野杭川	寂蒔
106	7	野杭橋	その他	1017号線	2.5	5.7	1	RC橋	RC溝橋	昭和60年	1985	河川	野杭川	寂蒔
107	8	神橋	その他	1070号線	2.1	5.6	1	RC橋	RC床版橋	昭和60年	1985	用水路	旧四ヶ村 用水	打沢
108	9	大塚橋	1級	1050号線	3.8	10.0	1	RC橋	RC床版橋	昭和39年	1964	河川	五十里川	桜堂
109	10	御好橋	その他	1091号線	3.6	3.7	1	RC橋	RC床版橋	昭和60年	1985	公共下水道 雨水幹	五十里川	桜堂
110	11	参道橋	その他	1093号線	3.0	3.0	1	RC橋	RC床版橋	昭和40年	1965	公共下水道 雨水幹	伊勢宮川	桜堂
111	12	小桜橋	その他	1095号線	4.5	4.5	1	RC橋	RC床版橋	昭和32年	1957	公共下水道 雨水幹	五十里川	桜堂
112	13	西川橋	その他	1095号線	3.0	4.6	1	RC橋	RC床版橋	昭和30年	1955	公共下水道 雨水幹	伊勢宮川	桜堂
113	14	西講橋	2級	1110号線	2.1	4.8	1	混合橋	RC床版橋 鋼橋	昭和40年	1965	公共下水道 雨水幹	伊勢宮川	杭瀬下
114	15	中橋	2級	1100号線	5.2	4.6	1	RC橋	RC床版橋	昭和35年	1960	公共下水道 雨水幹	五十里川	桜堂
115	16	北講橋	その他	1101号線	2.6	9.4	1	RC橋	RC溝橋	平成10年	1998	公共下水道 雨水幹	伊勢宮川	桜堂
116	17	純水橋	その他	1112号線	3.7	4.0	1	RC橋	RC床版橋	昭和60年	1985	公共下水道 雨水幹	五十里川	打沢
117	18	中島橋2	1級	2000号線	5.5	7.5	1	PC橋	PCT桁橋 RC床版橋	平成5年	1993	河川	五十里川	寂蒔
121	19	鯉橋	2級	2032号線	3.0	6.7	1	混合橋	H形鋼桁橋 RC床版橋	昭和30年	1955	河川	野杭川	寂蒔
122	20	行人橋	2級	2032号線	4.7	6.6	1	RC橋	RC床版橋	昭和60年	1985	河川	五十里川	寂蒔
123	21	野杭尻橋	その他	2001号線	6.0	6.6	1	RC橋	RC溝橋	昭和60年	1985	河川	野杭川	寂蒔
124	22	蘭塔橋	2級	2032号線	4.8	5.4	1	RC橋	RC床版橋	昭和60年	1985	河川	五十里川	寂蒔
125	23	馬捨橋	2級	2032号線	5.2	10.5	1	RC橋	RC溝橋	令和4年	2022	用水路	新田用水	寂蒔
128	24	樋橋	その他	2029号線	4.5	6.2	1	RC橋	RC床版橋	平成5年	1993	用水路	新田用水	鋳物師屋
129	25	舟山1号橋	その他	2052号線	3.5	3.8	1	RC橋	RC床版橋	昭和50年	1975	幹線水路	埴科 幹線水路	鋳物師屋
130	26	舟山2号橋	その他	2053号線	2.6	6.1	1	RC橋	RC床版橋	昭和55年	1980	幹線水路	埴科 幹線水路	鋳物師屋
131	27	元舟山橋	その他	2028号線	3.6	5.7	1	RC橋	RC床版橋	昭和60年	1985	河川	五十里川	寂蒔
132	28	南屋敷橋	その他	2052号線	3.6	4.5	1	RC橋	RC床版橋	昭和60年	1985	河川	五十里川	寂蒔
133	29	屋敷橋1	1級	2039号線	3.8	8.5	1	RC橋	RC床版橋	昭和60年	1985	河川	五十里川	寂蒔
134	30	東屋敷橋	その他	2049号線	3.4	3.2	1	RC橋	RC床版橋	昭和60年	1985	河川	五十里川	寂蒔
135	31	羽柴橋	その他	2061号線	3.6	6.0	1	RC橋	RC床版橋	昭和60年	1985	河川	五十里川	鋳物師屋
136	32	宮裏橋	その他	2042号線	3.6	3.9	1	RC橋	RC床版橋	平成5年	1993	河川	五十里川	寂蒔
137	33	北屋敷橋	その他	2040号線	6.1	2.5	1	RC橋	RC床版橋	平成5年	1993	河川	五十里川	鋳物師屋
138	34	有明橋	その他	2060号線	4.0	4.6	1	RC橋	RC床版橋	昭和55年	1980	河川	五十里川	鋳物師屋

千曲市 計画対象施設一覧 (2/15)

千曲市 管理番号	計画策定 橋梁番号	橋梁名	路線		橋長 (m)	全幅 (m)	径間	上部工形式		架設年		交差物件		所在地
			種別	名称				種別	細別	和暦	西暦	交差状況	名称	
139	35	宮前橋1	その他	2080号線	3.1	4.6	1	RC橋	RC床版橋	昭和55年	1980	幹線水路	墳科 幹線水路	鋳物師屋
140	36	西屋敷橋	その他	2066号線	3.8	12.2	1	RC橋	RC床版橋 RC溝橋	昭和60年	1985	幹線水路	墳科 幹線水路	鋳物師屋
141	37	西畑橋	その他	2060号線	4.8	4.2	1	RC橋	RC床版橋	昭和55年	1980	幹線水路	墳科 幹線水路	鋳物師屋
142	38	土井田橋	その他	2055号線	3.6	4.6	1	RC橋	RC床版橋	平成15年	2003	幹線水路	墳科 幹線水路	鋳物師屋
143	39	中土井田橋	その他	2059号線	3.3	2.2	1	RC橋	RC床版橋	昭和35年	1960	幹線水路	墳科 幹線水路	鋳物師屋
144	40	土井橋	その他	2058号線	3.4	8.5	1	RC橋	RC床版橋	昭和40年	1965	幹線水路	墳科 幹線水路	桜堂
145	41	一番橋	その他	2057号線	3.2	1.3	1	RC橋	RC床版橋	昭和35年	1960	河川	五十里川	打沢
146	42	農協前橋	その他	2056号線	6.7	7.0	1	RC橋	RC床版橋	昭和50年	1975	河川	五十里川	鋳物師屋
147	43	一本橋	その他	2055号線	3.6	4.5	1	RC橋	RC床版橋	昭和55年	1980	河川	五十里川	鋳物師屋
148	44	七本橋	その他	2080号線	5.0	4.7	1	RC橋	RC床版橋	昭和60年	1985	用水路	新田用水	鋳物師屋
149	45	宮前橋2	その他	2121号線	2.6	4.0	1	混合橋	RC床版橋 鋼橋	昭和30年	1955	用水路	下三ヶ 用水	中
150	46	平和1号橋	その他	2120号線	3.1	4.0	1	RC橋	RC床版橋	昭和45年	1970	用水路	下三ヶ 用水	中
151	47	平和2号橋	その他	2120号線	3.0	4.7	1	RC橋	RC床版橋	昭和45年	1970	用水路	下三ヶ 用水	中
152	48	平和3号橋	その他	2120号線	3.0	4.7	1	RC橋	RC床版橋	昭和45年	1970	用水路	下三ヶ 用水	中
153	49	平和4号橋	その他	2120号線	3.0	5.3	1	RC橋	RC床版橋	昭和45年	1970	用水路	下三ヶ 用水	中
154	50	堰尻橋	その他	2150号線	2.8	3.9	1	RC橋	RC床版橋	昭和50年	1975	用水路	下三ヶ 用水	中
155	51	堰口橋	1級	2260号線	4.8	32.7	1	RC橋	RC床版橋	平成5年	1993	河川	東林坊川	新田
156	52	小滝橋	その他	2160号線	5.1	7.1	1	RC橋	RC床版橋	平成5年	1993	河川	東林坊川	中
157	53	剣崎橋	その他	2161号線	10.6	3.2	1	PC橋	PC床版橋	平成24年	2012	河川	東林坊川	中
158	54	上川原橋	その他	2193号線	3.7	15.5	1	RC橋	RC溝橋	昭和60年	1985	用水路	新田用水	新田
159	55	三本橋	その他	2176号線	3.7	5.0	1	RC橋	RC溝橋	昭和60年	1985	用水路	新田用水	新田
160	56	新田橋	2級	6150号線	8.0	12.9	1	PC橋	PC床版橋	平成12年	2000	河川	沢山川	森
161	57	尾米A橋	その他	2325号線	3.6	7.5	1	RC橋	RC溝橋	平成5年	1993	公共下水道 雨水幹	尾米川	新田
166	58	尾米B橋	1級	2193号線	3.9	17.0	1	RC橋	RC溝橋	平成15年	2003	公共下水道 雨水幹	尾米川	桜堂
169	59	中屋敷橋	その他	2235号線	2.2	7.2	1	RC橋	RC床版橋	昭和30年	1955	用水路	用水路	新田
171	60	尾米団地橋	その他	2201号線	5.5	4.6	1	RC橋	RC床版橋	昭和60年	1985	公共下水道 雨水幹	尾米川	新田
172	61	高柳橋	その他	2205号線	2.2	6.7	1	RC橋	RC床版橋	昭和40年	1965	用水路	高河原 水路	新田
174	62	高尾橋	その他	2190号線	4.3	5.3	1	RC橋	RC溝橋	平成10年	1998	公共下水道 雨水幹	尾米川	杭瀬下
177	63	高河原橋	2級	2285号線	5.6	4.4	1	RC橋	RC床版橋	昭和60年	1985	公共下水道 雨水幹	尾米川	杭瀬下
178	64	学校前橋1	その他	2274号線	6.0	6.1	1	RC橋	RC床版橋	昭和60年	1985	公共下水道 雨水幹	尾米川	杭瀬下
179	65	南尾米橋	その他	2264号線	6.0	4.8	1	RC橋	RC床版橋	平成5年	1993	公共下水道 雨水幹	尾米川	杭瀬下
183	66	欠下橋	その他	9342号線	4.0	2.0	1	RC橋	RC床版橋	昭和50年	1975	河川	更級川	八幡
184	67	東伊勢宮橋	その他	東伊勢宮線	3.8	2.4	1	RC橋	RC床版橋	昭和55年	1980	公共下水道 雨水幹	伊勢宮川	杭瀬下
185	68	南伊勢宮橋	2級	3006号線	2.4	7.4	1	RC橋	RC床版橋	昭和55年	1980	公共下水道 雨水幹	伊勢宮川	栗佐

千曲市 計画対象施設一覧 (3/15)

千曲市 管理番号	計画策定 橋梁番号	橋梁名	路線		橋長 (m)	全幅 (m)	径間	上部工形式		架設年		交差物件		所在地
			種別	名称				種別	細別	和暦	西暦	交差状況	名称	
186	69	伊勢宮橋2	1級	庁舎線	2.0	12.0	1	RC橋	RC床版橋	昭和40年	1965	公共下水道 雨水幹	伊勢宮川	栗佐
187	70	南橋	その他	3037号線	2.3	5.0	1	RC橋	RC溝橋	昭和35年	1960	公共下水道 雨水幹	伊勢宮川	栗佐
191	71	蘭田橋	その他	3056号線	3.0	10.0	1	RC橋	RC床版橋	平成15年	2003	公共下水道 雨水幹	伊勢宮川	栗佐
193	72	みすず橋	その他	3058号線	3.9	6.6	1	RC橋	RC溝橋	昭和45年	1970	公共下水道 雨水幹	伊勢宮川	屋代
194	73	子新田橋	2級	3060号線	4.0	5.0	1	RC橋	RC溝橋	昭和59年	1984	公共下水道 雨水幹	伊勢宮川	栗佐
195	74	下新田橋	その他	3074号線	4.6	12.9	1	RC橋	RC床版橋	昭和60年	1985	公共下水道 雨水幹	伊勢宮川	栗佐
196	75	升ノ浦橋	その他	3076号線	6.0	4.0	1	RC橋	RC床版橋	昭和60年	1985	公共下水道 雨水幹	伊勢宮川	屋代
197	76	御稲荷橋	その他	4006号線	3.8	3.6	1	RC橋	RC床版橋	昭和50年	1975	公共下水道 雨水幹	五十里川	小島
198	77	農倉橋	その他	4004号線	3.7	3.7	1	RC橋	RC床版橋	昭和55年	1980	公共下水道 雨水幹	五十里川	小島
199	78	大境橋	2級	学校南線	4.5	3.6	1	RC橋	RC床版橋	昭和40年	1965	公共下水道 雨水幹	五十里川	小島
200	79	鹿島橋	その他	4021号線	3.6	2.0	1	RC橋	RC床版橋	昭和60年	1985	公共下水道 雨水幹	五十里川	屋代
202	80	日影橋	その他	4080号線	2.7	3.2	1	RC橋	RC床版橋	昭和39年	1964	幹線水路 雨宮支線		屋代
203	81	古郷橋	その他	4102号線	3.2	5.3	1	RC橋	RC床版橋	昭和55年	1980	農業用水路	五十里川	屋代
204	82	蛇田大橋	1級	屋代中線	2.4	4.5	1	RC橋	RC床版橋	昭和60年	1985	幹線水路 更科 幹線水路		屋代
206	83	中学前橋	1級	4110号線	3.0	6.0	1	RC橋	RC溝橋	昭和50年	1975	農業用水路 埴科	五十里川	屋代
207	84	蛇田1号橋	1級	4100号線	3.4	4.1	1	RC橋	RC床版橋	昭和55年	1980	幹線水路 埴科 幹線水路		屋代
208	85	蛇田2号橋	1級	4100号線	4.3	4.1	1	RC橋	RC床版橋	昭和45年	1970	幹線水路 埴科 幹線水路		屋代
209	86	蛇田3号橋	その他	4115号線	3.4	9.0	1	RC橋	RC床版橋	昭和40年	1965	幹線水路 埴科 幹線水路		屋代
210	87	五十里川橋	1級	4190号線	4.7	5.0	1	RC橋	RC床版橋	昭和40年	1965	農業用水路	五十里川	屋代
211	88	日詰橋	その他	4118号線	2.9	4.1	1	RC橋	RC溝橋	昭和30年	1955	農業用水路 公共下水道 雨水幹	五十里川	屋代
217	89	龍王1号橋	その他	4138号線	4.0	7.9	1	RC橋	RC溝橋	昭和60年	1985	公共下水道 雨水幹	一丁田川	屋代
219	90	龍王3号橋	その他	4144号線	3.6	3.6	1	RC橋	RC溝橋	1989年	1989	公共下水道 雨水幹	一丁田川	屋代
221	91	七面橋	その他	4192号線	4.7	4.0	1	RC橋	RC床版橋	昭和45年	1970	農業用水路	五十里川	屋代
223	92	武者小路橋	その他	4195号線	4.9	4.4	1	RC橋	RC床版橋	昭和50年	1975	農業用水路	五十里川	雨宮
227	93	仏崎1号橋	その他	4221号線	2.4	3.7	1	RC橋	RC床版橋	昭和45年	1970	用水路	用水路	雨宮
228	94	五十里大橋	1級	4170号線	5.3	6.0	1	RC橋	RC床版橋	昭和50年	1975	農業用水路	五十里川	雨宮
230	95	侍橋	その他	4184号線	4.7	4.4	1	RC橋	RC床版橋	昭和45年	1970	農業用水路	五十里川	雨宮
231	96	狐橋1	1級	4170号線	2.3	5.8	1	RC橋	RC床版橋	昭和40年	1965	用水路	用水路	雨宮
232	97	油田1号橋	その他	4202号線	5.0	3.6	1	PC橋	PC溝橋	平成28年	2016	河川	河川	雨宮
233	98	兔田橋	1級	4170号線	2.5	5.6	1	RC橋	RC床版橋	昭和40年	1965	用水路	用水路	森
235	99	油田2号橋	その他	4218号線	7.2	5.0	1	RC橋	RC溝橋	昭和50年	1975	河川	一本尻川	森
236	100	赤池2号橋	1級	4170号線	3.7	9.0	1	RC橋	RC溝橋	昭和40年	1965	用水路	用水路	森
237	101	赤池3号橋	その他	4220号線	3.7	18.0	1	RC橋	RC溝橋	昭和45年	1970	河川	一本尻川	森
239	102	阿わら3号橋	1級	4170号線	2.1	5.5	1	RC橋	RC床版橋	昭和40年	1965	用水路	用水路	森

千曲市 計画対象施設一覧 (4/15)

千曲市 管理番号	計画策定 橋梁番号	橋梁名	路線		橋長 (m)	全幅 (m)	径間	上部工形式		架設年		交差物件		所在地
			種別	名称				種別	細別	和暦	西暦	交差状況	名称	
240	103	阿わら4号橋	その他	4220号線	2.0	3.0	1	RC橋	RC箱桁橋	昭和45年	1970	河川	一本尻川	森
241	104	仏崎2号橋	1級	4170号線	2.2	5.5	1	RC橋	RC床版橋	昭和40年	1965	用水路	用水路	森
242	105	仏崎3号橋	その他	4220号線	2.3	3.0	1	RC橋	RC床版橋	昭和45年	1970	河川	一本尻川	森
243	106	蛭川橋	2級	5099号線	2.7	5.1	1	RC橋	RC床版橋	昭和55年	1980	河川	鳴海川	土口
244	107	埜橋	その他	5080号線	2.2	5.9	1	RC橋	RC橋	昭和50年	1975	河川	鳴海川	土口
245	108	七十間橋	その他	5060号線	27.0	5.0	1	鋼橋	鋼板桁橋(非合成)	1989年	1989	河川	沢山川	雨宮
246	109	中の橋	2級	5050号線	28.2	8.2	1	PC橋	PCT桁橋	1989年	1989	河川	沢山川	雨宮
247	110	宇佐美橋	その他	5054号線	31.0	4.6	1	PC橋	PCT桁橋	昭和62年	1987	河川	沢山川	雨宮
248	111	坂下橋	その他	5056号線	27.0	2.3	1	PC橋	PCI桁橋	昭和63年	1988	河川	沢山川	雨宮
249	112	幅下橋	2級	5030号線	4.2	8.8	1	RC橋	RC溝橋	昭和60年	1985	公共下水道 雨水幹	一丁田川	雨宮
250	113	渡橋	その他	5020号線	4.6	4.4	1	RC橋	RC溝橋	昭和60年	1985	公共下水道 雨水幹	一丁田川	雨宮
251	114	起返橋	その他	5017号線	4.3	7.7	1	RC橋	RC溝橋	昭和55年	1980	公共下水道 雨水幹	一丁田川	雨宮
252	115	町浦橋	その他	4160号線	2.1	6.4	1	RC橋	RC床版橋	昭和60年	1985	用水路	用水路	雨宮
253	116	芥場橋1	その他	5109号線	22.0	3.5	1	鋼橋	板桁橋	1989年	1989	河川	沢山川	雨宮
254	117	堀ノ内橋	その他	5116号線	2.0	3.9	1	RC橋	RC床版橋	昭和55年	1980	用水路	用水路	雨宮
255	118	蛇沢橋	その他	5116号線	2.3	3.0	1	RC橋	RC床版橋	昭和55年	1980	用水路	用水路	雨宮
256	119	一本尻橋	2級	5130号線	5.5	7.0	1	PC橋	PC床版橋	昭和55年	1980	河川	一本尻川	雨宮
257	120	生仁橋	1級	5120号線	21.5	5.2	1	鋼橋	板桁橋	昭和60年	1985	河川	沢山川	雨宮
258	121	生仁陸橋	1級	5120号線	4.2	5.6	1	RC橋	RC床版橋	昭和47年	1972	道路	5129号線	生萱
260	122	落合橋	その他	5128号線	3.3	3.3	1	RC橋	RC床版橋	昭和55年	1980	用水路	用水路	生萱
261	123	本誓寺橋	2級	5130号線	25.5	6.7	1	鋼橋	板桁橋	昭和48年	1973	河川	沢山川	雨宮
262	124	宮崎橋	その他	5125号線	4.9	3.4	1	鋼橋	H形鋼桁橋	昭和50年	1975	河川	生仁川	生萱
263	125	大門橋	1級	雨宮倉科線	6.0	6.1	1	RC橋	RCT桁橋	昭和60年	1985	河川	生仁川	生萱
264	126	湯沢橋	その他	5138号線	4.0	4.0	1	鋼橋	H形鋼桁橋	昭和45年	1970	河川	生仁川	生萱
265	127	五反田橋1	その他	5167号線	3.1	4.3	1	RC橋	RC床版橋	昭和50年	1975	河川	生仁川	生萱
268	128	金山沢橋	その他	5162号線	2.1	3.5	1	混合橋	RC床版橋 鋼橋	昭和45年	1970	河川	金山沢川	生萱
270	129	横沢橋	その他	横沢2号線	19.0	3.5	1	PC橋	PCT桁橋	昭和45年	1970	河川	三滝川	倉科
271	130	源六橋	その他	6032号線	3.0	4.7	1	RC橋	RC床版橋	平成5年	1993	河川	草山川	倉科
272	131	大石橋	2級	6030号線	2.0	21.3	1	RC橋	RC溝橋	昭和50年	1975	河川	草山川	倉科
273	132	千石橋	その他	6028号線	2.0	3.5	1	RC橋	RC床版橋	昭和50年	1975	河川	草山川	倉科
274	133	石杭橋	その他	6032号線	2.0	14.5	1	RC橋	RC床版橋	昭和50年	1975	河川	草山川	倉科
276	134	大峡1号橋	その他	5194号線	4.5	4.4	1	RC橋	RC床版橋	昭和55年	1980	河川	草山川	倉科
278	135	大峡3号橋	その他	5200号線	2.6	2.0	1	RC橋	RC床版橋	昭和58年	1983	河川	草山川	倉科
280	136	大峡5号橋	その他	5203号線	2.5	2.3	1	RC橋	RC床版橋	昭和45年	1970	河川	草山川	倉科

千曲市 計画対象施設一覧 (5/15)

千曲市 管理番号	計画策定 橋梁番号	橋梁名	路線		橋長 (m)	全幅 (m)	径間	上部工形式		架設年		交差物件		所在地
			種別	名称				種別	細別	和暦	西暦	交差状況	名称	
282	137	塩利橋	2級	5210号線	2.3	6.5	1	RC橋	RC床版橋	平成5年	1993	河川	草山川	倉科
283	138	熊居橋	その他	5221号線	2.0	3.5	1	RC橋	RC床版橋	昭和45年	1970	河川	草山川	倉科
284	139	北入橋	その他	5224号線	2.1	2.9	1	RC橋	RC床版橋	昭和35年	1960	河川	草山川	倉科
285	140	原橋	その他	6001号線	7.6	3.5	1	RC橋	RC床版橋	昭和45年	1970	河川	三滝川	倉科
286	141	竜橋	その他	原15号線	7.0	3.2	1	混合橋	RC床版橋 鋼橋	昭和40年	1965	河川	三滝川	倉科
287	142	倉科橋	1級	6000号線	7.1	5.8	1	RC橋	RC床版橋	昭和45年	1970	河川	三滝川	倉科
288	143	大端橋	その他	6015号線	7.5	3.6	1	鋼橋	鋼桁鋼床版橋	昭和40年	1965	河川	三滝川	倉科
289	144	田端中橋	その他	6016号線	7.5	2.6	1	鋼橋	H形鋼桁橋	平成21年	2009	河川	三滝川	倉科
290	145	田端北橋	その他	6020号線	7.8	2.2	1	木橋	木桁 木床版橋	平成5年	1993	河川	三滝川	倉科
291	146	すみ前橋	その他	6021号線	7.1	2.0	1	木橋	木桁 木床版橋	平成5年	1993	河川	三滝川	倉科
292	147	田端下橋	その他	6023号線	6.9	3.5	1	RC橋	RC床版橋	昭和45年	1970	河川	三滝川	倉科
293	148	北田橋	その他	6033号線	6.8	2.1	1	木橋	木桁 木床版橋	平成5年	1993	河川	三滝川	倉科
294	149	うぐいす橋	2級	6030号線	16.6	11.0	1	PC橋	PC床版橋	平成6年	1994	河川	三滝川	倉科
296	150	中島橋1	その他	6064号線	9.5	1.9	1	鋼橋	H形鋼桁橋	昭和59年	1984	河川	沢山川	倉科
297	151	踊橋	2級	6060号線	11.0	7.7	1	RC橋	RC床版橋	昭和55年	1980	河川	沢山川	倉科
299	152	稲玉橋	その他	6109号線	11.0	5.7	1	RC橋	RC床版橋	昭和55年	1980	河川	沢山川	森
302	153	懸橋	1級	6000号線	8.2	6.6	1	RC橋	RC床版橋	昭和45年	1970	河川	沢山川	森
303	154	中央橋	その他	小路北線	8.0	5.1	1	RC橋	RCT桁橋	昭和30年	1955	河川	沢山川	森
304	155	平和橋	その他	6117号線	8.0	3.7	1	鋼橋	鋼箱桁橋	平成12年	2000	河川	沢山川	森
305	156	西小路橋	その他	6118号線	7.2	3.5	1	鋼橋	H形鋼桁橋	昭和40年	1965	河川	沢山川	森
306	157	明治橋	2級	6120号線	6.5	5.3	1	鋼橋	鋼桁橋(非合成)	昭和45年	1970	河川	沢山川	森
307	158	南小路橋	その他	6121号線	7.6	3.1	1	RC橋	RC床版橋	昭和50年	1975	河川	沢山川	森
308	159	金比羅橋	2級	6150号線	7.3	5.0	1	RC橋	RC床版橋	昭和45年	1970	河川	沢山川	森
309	160	金井橋	その他	6152号線	8.4	5.6	1	鋼橋	H形鋼桁橋	昭和45年	1970	河川	沢山川	森
311	161	一丁田1号橋	1級	6070号線	3.0	10.8	1	RC橋	RC床版橋	昭和50年	1975	河川	一本尻川	森
312	162	北中河原橋	その他	6075号線	2.6	3.5	1	RC橋	RC床版橋	昭和55年	1980	河川	一本尻川	森
313	163	一丁田2号橋	1級	6070号線	3.0	10.8	1	RC橋	RC床版橋	昭和55年	1980	河川	一本尻川	森
314	164	一丁田3号橋	1級	6070号線	2.8	9.6	1	RC橋	RC床版橋	昭和55年	1980	河川	一本尻川	森
316	165	南中河原橋	その他	6042号線	2.4	4.5	1	RC橋	RC床版橋	昭和50年	1975	幹線水路	埴科 幹線水路	森
317	166	まちだ橋	その他	4268号線	8.0	11.0	1	RC橋	RC溝橋	昭和60年	1985	農業用水路	五十里川	雨宮
318	167	月山橋	その他	1070号線	3.3	7.8	1	RC橋	RC床版橋	昭和55年	1980	用水路	旧四ヶ村 用水	打沢
319	168	大峡6号橋	その他	5195号線	2.8	6.2	1	RC橋	RC床版橋	昭和50年	1975	河川	草山川	倉科
322	169	黒橋	2級	3050号線	3.2	5.3	1	RC橋	RC床版橋	昭和50年	1975	公共下水道 雨水幹	黒川	野高場
323	170	中條橋	その他	7001号線	2.4	4.8	1	RC橋	RC床版橋	昭和60年	1985	公共下水道 雨水幹	黒川	稲荷山

千曲市 計画対象施設一覧 (6/15)

千曲市 管理番号	計画策定 橋梁番号	橋梁名	路線		橋長 (m)	全幅 (m)	径間	上部工形式		架設年		交差物件		所在地
			種別	名称				種別	細別	和暦	西暦	交差状況	名称	
326	171	河原橋	その他	7025号線	2.4	5.3	1	RC橋	RC溝橋	昭和60年	1985	公共下水道 雨水幹	黒川	稲荷山
327	172	エンマ橋	その他	7029号線	2.3	5.0	1	RC橋	RC床版橋	令和4年	2022	公共下水道 雨水幹	黒川	稲荷山
328	173	開運橋	その他	7031号線	2.5	1.0	1	RC橋	RC床版橋	昭和35年	1960	公共下水道 雨水幹	黒川	稲荷山
333	174	蟹沢下橋	2級	7020号線	3.2	4.0	1	RC橋	RC床版橋	昭和50年	1975	河川	河川	野高場
334	175	蟹沢中橋	その他	7017号線	2.4	4.6	1	RC橋	RC床版橋	昭和50年	1975	河川	河川	野高場
339	176	鳥井橋	その他	9027号線	11.0	1.2	1	鋼橋	H形鋼桁橋	平成10年	1998	河川	更級川	八幡
342	177	釜蓋下橋	その他	7119号線	3.0	4.7	1	RC橋	RC溝橋	昭和60年	1985	公共下水道 雨水幹	黒川支線 治田川	稲荷山
343	178	柳橋	その他	7111号線	2.5	8.1	1	RC橋	RC溝橋	昭和59年	1984	公共下水道 雨水幹	黒川支線 治田川	稲荷山
344	179	はるた橋	2級	7110号線	3.0	10.4	1	RC橋	RC床版橋 RC溝橋	昭和59年	1984	公共下水道 雨水幹	黒川支線 治田川	稲荷山
345	180	学校北橋	その他	7098号線	2.5	2.5	1	RC橋	RC溝橋	昭和45年	1970	公共下水道 雨水幹	黒川支線 治田川	稲荷山
346	181	大牧1号橋	その他	7099号線	3.2	5.4	1	RC橋	RC溝橋	昭和45年	1970	公共下水道 雨水幹	黒川支線 治田川	稲荷山
347	182	大牧2号橋	その他	7098号線	4.2	5.4	1	RC橋	RC床版橋	昭和45年	1970	公共下水道 雨水幹	黒川支線 治田川	稲荷山
348	183	石山橋	その他	7100号線	3.0	6.0	1	RC橋	RC溝橋	昭和55年	1980	公共下水道 雨水幹	黒川支線 治田川	稲荷山
350	184	八郎右エ門橋	その他	7101号線	2.4	3.7	1	石橋	石橋	昭和40年	1965	河川	西川	稲荷山
353	185	治田境橋	その他	7172号線	4.8	3.8	1	RC橋	RC床版橋	昭和55年	1980	河川	蟹沢川	稲荷山
354	186	学校前橋2	その他	7160号線	4.6	2.5	1	RC橋	RC床版橋	昭和55年	1980	河川	蟹沢川	桑原
356	187	小坂橋	1級	7200号線	4.3	10.7	1	RC橋	RC床版橋	昭和55年	1980	河川	蟹沢川	桑原
357	188	小坂中橋	その他	7201号線	3.5	4.8	1	RC橋	RC床版橋	昭和60年	1985	河川	蟹沢川	桑原
358	189	蟹沢2号橋	その他	7196号線	4.0	4.2	1	RC橋	RC床版橋	昭和50年	1975	河川	蟹沢川	桑原
359	190	蟹沢1号橋	その他	7197号線	4.5	2.4	1	RC橋	RC床版橋	昭和55年	1980	河川	蟹沢川	桑原
362	191	城下橋	その他	7209号線	3.0	2.4	1	RC橋	RC床版橋	昭和55年	1980	河川	蟹沢川	桑原
364	192	小坂下橋	2級	7195号線	2.8	5.1	1	RC橋	RC床版橋	昭和55年	1980	河川	地獄沢	桑原
365	193	五反田橋2	その他	7224号線	2.4	6.3	1	RC橋	RC床版橋	昭和55年	1980	河川	地獄沢	桑原
366	194	地獄沢橋	1級	7200号線	3.4	9.4	1	RC橋	RC床版橋	昭和55年	1980	河川	地獄沢	桑原
367	195	猿田橋	その他	7201号線	4.3	4.9	1	RC橋	RC床版橋	昭和60年	1985	河川	地獄沢	桑原
368	196	治田沖橋	その他	7220号線	3.6	2.9	1	RC橋	RC床版橋	昭和55年	1980	河川	地獄沢	桑原
369	197	後安橋	1級	7200号線	11.8	8.1	1	RC橋	RC床版橋	1989年	1989	河川	荏沢川	桑原
370	198	治田橋	その他	7255号線	10.5	5.2	1	RC橋	RC床版橋	1989年	1989	河川	荏沢川	桑原
371	199	宮沖橋	その他	7260号線	10.5	6.2	1	PC橋	PCI桁橋	平成2年	1990	河川	荏沢川	桑原
373	200	上荏沢橋	その他	8006号線	11.0	1.1	1	鋼橋	H形鋼桁橋	平成2年	1990	河川	荏沢川	桑原
374	201	鳥林橋	その他	8074号線	11.0	4.8	1	RC橋	RC床版橋	平成5年	1993	河川	荏沢川	桑原
375	202	宝殿橋	その他	8001号線	4.0	12.1	1	RC橋	RC溝橋	1989年	1989	河川	荏沢川	桑原
376	203	町裏橋	その他	8010号線	5.7	3.4	1	RC橋	RC床版橋	昭和55年	1980	河川	柄木沢川	桑原
377	204	西裏橋	その他	8015号線	7.6	3.9	1	RC橋	RC床版橋	昭和60年	1985	河川	柄木沢川	桑原

千曲市 計画対象施設一覧 (7/15)

千曲市 管理番号	計画策定 橋梁番号	橋梁名	路線		橋長 (m)	全幅 (m)	径間	上部工形式		架設年		交差物件		所在地
			種別	名称				種別	細別	和暦	西暦	交差状況	名称	
378	205	柄木沢1号橋	その他	8016号線	4.2	5.2	1	RC橋	RC床版橋	昭和59年	1984	河川	柄木沢川	桑原
379	206	柄木沢2号橋	その他	8013号線	3.6	4.6	1	RC橋	RC床版橋	昭和60年	1985	河川	柄木沢川	桑原
380	207	柄木沢3号橋	その他	8074号線	7.0	3.9	1	RC橋	RC床版橋	昭和55年	1980	河川	柄木沢川	桑原
382	208	鳴石橋	その他	9162号線	7.9	6.2	1	RC橋	RC床版橋	平成6年	1994	河川	中沢川	八幡
383	209	西街道橋	その他	9160号線	3.7	16.2	1	RC橋	RC溝橋	昭和50年	1975	河川	中沢川	八幡
384	210	円通橋	その他	9163号線	9.0	5.2	1	RC橋	RC床版橋	平成9年	1997	河川	中沢川	八幡
385	211	中原橋1	その他	9170号線	10.1	6.2	1	PC橋	PC床版橋	平成17年	2005	河川	中沢川	八幡
386	212	塚田橋	その他	9188号線	10.3	2.6	1	PC橋	PC床版橋	平成17年	2005	河川	中沢川	八幡
388	213	北和田橋	その他	9178号線	9.3	2.4	1	鋼橋	H形鋼桁橋 (木床版)	1989年	1989	河川	中沢川	八幡
393	214	御言橋	2級	9000号線	35.4	8.1	2	RC橋	RC床版橋	昭和56年	1981	河川	佐野川	稲荷山
394	215	松原橋	1級	9070号線	23.0	2.0	1	鋼橋	鋼桁橋(非合成)	平成11年	1999	河川	佐野川	八幡
395	216	真光寺橋	その他	9105号線	23.1	5.2	1	鋼橋	鋼桁橋	昭和61年	1986	河川	佐野川	桑原
396	217	倉石橋	2級	8030号線	23.7	8.1	1	鋼橋	鋼桁橋	平成6年	1994	河川	佐野川	桑原
397	218	町尻橋1	その他	9145号線	22.5	2.2	1	鋼橋	鋼桁橋	平成10年	1998	河川	佐野川	八幡
398	219	言流橋	1級	9140号線	20.0	8.2	1	鋼橋	鋼桁橋	平成16年	2004	河川	佐野川	八幡
399	220	東光橋	その他	9149号線	8.7	4.4	1	鋼橋	鋼桁橋(非合成)	昭和45年	1970	河川	佐野川	八幡
401	221	和田橋	その他	8040号線	14.0	9.1	1	PC橋	PC床版橋	平成14年	2002	河川	佐野川	桑原
402	222	舟橋	その他	9003号線	11.3	2.2	1	鋼橋	H形鋼桁橋	1989年	1989	河川	更級川	八幡
403	223	志川橋	その他	9004号線	11.3	4.2	1	RC橋	RC床版橋	昭和60年	1985	河川	更級川	八幡
404	224	前川原橋	その他	9016号線	12.0	1.8	1	鋼橋	H形鋼桁橋	平成10年	1998	河川	更級川	八幡
405	225	北堀橋	その他	9017号線	12.8	5.5	1	RC橋	RC床版橋	昭和60年	1985	河川	更級川	八幡
406	226	八幡橋	その他	9020号線	12.7	6.7	1	RC橋	RC床版橋	平成5年	1993	河川	更級川	八幡
407	227	裏八幡橋	その他	9026号線	11.1	1.7	1	鋼橋	H形鋼桁橋	平成10年	1998	河川	更級川	八幡
408	228	南堀橋	その他	9025号線	11.0	1.7	1	鋼橋	鋼桁鋼床版橋	平成10年	1998	河川	更級川	八幡
410	229	舟繫橋	その他	9029号線	11.0	1.7	1	鋼橋	H形鋼桁橋	平成10年	1998	河川	更級川	八幡
411	230	辻上橋	その他	9042号線	12.0	3.6	1	鋼橋	H形鋼桁橋	平成2年	1990	河川	更級川	八幡
412	231	井新田橋	その他	9039号線	3.1	2.9	1	RC橋	RC床版橋	昭和50年	1975	用水路	若宮用水	八幡
417	232	上川原2号橋	その他	9059号線	2.6	4.3	1	RC橋	RC床版橋	昭和40年	1965	用水路	若宮用水	八幡
418	233	雲井橋	その他	9380号線	2.0	5.1	1	RC橋	RC溝橋	平成5年	1993	用水路	若宮用水	八幡
421	234	横沢1号橋	その他	9367号線	2.2	3.5	1	RC橋	RC床版橋	昭和55年	1980	河川	横沢川	八幡
422	235	横沢2号橋	その他	9356号線	2.7	9.8	1	RC橋	RC床版橋	昭和60年	1985	河川	横沢川	八幡
423	236	横沢3号橋	その他	9368号線	2.7	2.4	1	RC橋	RC床版橋	昭和50年	1975	河川	横沢川	八幡
424	237	横沢4号橋	その他	9368号線	2.8	2.1	1	RC橋	RC床版橋	昭和50年	1975	河川	横沢川	八幡
425	238	下吉野橋	その他	9354号線	2.0	6.0	1	RC橋	RC床版橋	昭和50年	1975	河川	兔沢川	八幡

千曲市 計画対象施設一覧 (8/15)

千曲市 管理番号	計画策定 橋梁番号	橋梁名	路線		橋長 (m)	全幅 (m)	径間	上部工形式		架設年		交差物件		所在地
			種別	名称				種別	細別	和暦	西暦	交差状況	名称	
426	239	兎沢橋	その他	9350号線	2.0	6.0	1	RC橋	RC床版橋	昭和55年	1980	河川	兎沢川	八幡
427	240	西川原橋	その他	9240号線	7.4	1.7	1	鋼橋	H形鋼桁橋	1989年	1989	河川	更級川	八幡
429	241	斉森橋	その他	9278号線	6.3	11.8	1	RC橋	RC溝橋	平成20年	2008	河川	更級川	八幡
430	242	十王橋	その他	9282号線	4.3	2.4	1	RC橋	RC床版橋	昭和40年	1965	河川	更級川	八幡
431	243	坪山橋	2級	9340号線	5.1	5.1	1	RC橋	RC床版橋	平成16年	2004	河川	更級川	八幡
433	244	舟久保橋	その他	9426号線	5.7	3.0	1	RC橋	RC床版橋	平成5年	1993	河川	更級川	八幡
435	245	沢入橋	その他	9420号線	9.0	6.0	1	RC橋	RC床版橋	平成5年	1993	河川	更級川	八幡
436	246	丁字山橋	その他	9437号線	3.8	1.5	1	RC橋	RC床版橋	平成3年	1991	河川	更級川	八幡
438	247	宮川1号橋	その他	9280号線	9.0	5.2	1	RC橋	RC床版橋	平成3年	1991	河川	宮川	八幡
442	248	社宮司橋	その他	9488号線	13.0	7.2	1	鋼橋	鉸桁橋	平成5年	1993	河川	佐野川	八幡
444	249	成沢橋	2級	9200号線	5.6	6.0	1	RC橋	RC溝橋	平成3年	1991	河川	宮川	八幡
449	250	打越橋	その他	9285号線	3.1	2.9	1	RC橋	RC床版橋	昭和55年	1980	河川	打越川	八幡
450	251	杉ノ木橋	その他	9297号線	3.5	2.4	1	RC橋	RC床版橋	昭和55年	1980	河川	打越川	八幡
454	252	打越3号橋	その他	9294号線	2.4	3.0	1	RC橋	RC床版橋	昭和55年	1980	河川	打越川	八幡
455	253	打越2号橋	その他	9294号線	2.1	3.4	1	RC橋	RC床版橋	昭和55年	1980	河川	打越川	八幡
456	254	打越1号橋	その他	9294号線	2.4	3.0	1	RC橋	RC床版橋	昭和55年	1980	河川	打越川	八幡
460	255	山根橋	その他	1069号線	2.6	4.7	1	RC橋	RC床版橋	昭和55年	1980	用水路	用水路	小島
461	256	柳原橋	その他	2080号線	2.8	5.6	1	RC橋	RC床版橋	昭和60年	1985	公共下水道 雨水幹	尾米川	鍬物師屋
462	257	公園南橋	2級	2267号線	4.5	3.6	1	RC橋	RC床版橋	昭和60年	1985	用水路	新田用水	新田
463	258	新田用水橋	その他	2288号線	8.3	4.5	1	RC橋	RC床版橋	昭和60年	1985	用水路	新田用水	新田
464	259	東林房橋	1級	2288号線	4.3	6.5	1	RC橋	RC溝橋	昭和60年	1985	河川	東林坊川	新田
465	260	中村橋	1級	2288号線	2.0	6.0	1	RC橋	RC溝橋	昭和40年	1965	用水路	下三ヶ 用水	中
467	261	向柳原橋	1級	2290号線	5.5	7.1	1	RC橋	RC溝橋	昭和60年	1985	用水路	新田用水	新田
468	262	小舟山橋	1級	2290号線	6.8	11.2	1	RC橋	RC溝橋	昭和60年	1985	用水路	新田用水	鍬物師屋
469	263	栄町橋	その他	3001号線	2.0	6.3	1	RC橋	RC床版橋	昭和55年	1980	公共下水道 雨水幹	伊勢宮川	杭瀬下
470	264	祝畑橋	その他	4081号線	2.2	6.1	1	RC橋	RC床版橋	昭和40年	1965	幹線水路	雨宮支線	屋代
472	265	上島橋	その他	5006号線	5.4	4.9	1	RC橋	RC溝橋	昭和58年	1983	公共下水道 雨水幹	一丁田川	雨宮
473	266	狐橋2	2級	5008号線	4.7	9.5	1	RC橋	RC溝橋	昭和58年	1983	公共下水道 雨水幹	一丁田川	雨宮
474	267	大峡7号橋	その他	5202号線	2.1	4.0	1	RC橋	RC床版橋	昭和59年	1984	河川	草山川	倉科
475	268	大峡8号橋	その他	5207号線	2.6	4.0	1	RC橋	RC床版橋	昭和59年	1984	河川	草山川	倉科
476	269	宮川橋	その他	9470号線	12.6	5.7	1	PC橋	PC中空床版橋	平成11年	1999	河川	更級川	八幡
477	270	川原橋	その他	9470号線	5.2	3.9	1	RC橋	RC桁橋	昭和55年	1980	用水路	十一人 用水	八幡
478	271	屋敷橋2	その他	1117号線	3.6	4.5	1	RC橋	RC床版橋	昭和50年	1975	公共下水道 雨水幹	五十里川	桜堂
479	272	村前南橋	その他	2217号線	2.4	6.0	1	RC橋	RC溝橋	平成10年	1998	用水路	用水路	新田

千曲市 計画対象施設一覧 (9/15)

千曲市 管理番号	計画策定 橋梁番号	橋梁名	路線		橋長 (m)	全幅 (m)	径間	上部工形式		架設年		交差物件		所在地
			種別	名称				種別	細別	和暦	西暦	交差状況	名称	
481	273	村前南1号橋	その他	2174号線	2.3	4.0	1	RC橋	RC床版橋	昭和55年	1980	用水路	用水路	新田
482	274	峰下橋1	その他	9265号線	2.2	3.3	1	RC橋	RC床版橋	昭和60年	1985	用水路	用水路	八幡
483	275	牛追5号橋	その他	3104号線	5.4	9.0	1	RC橋	RC床版橋	昭和57年	1982	用水路	用水路	杭瀬下
484	276	牛追2号橋	その他	3105号線	4.3	9.7	1	RC橋	RC溝橋	昭和57年	1982	用水路	用水路	杭瀬下
486	277	西畑2号橋	その他	2294号線	3.8	7.4	1	RC橋	RC床版橋	昭和55年	1980	幹線水路	幹線水路	埴科 鑄物師屋
487	278	土井田2号橋	その他	2294号線	2.7	6.2	1	RC橋	RC床版橋	昭和55年	1980	河川	舟山川	鑄物師屋
488	279	粟佐橋	1級	3110号線	428.5	12.8	8	鋼橋	鋸桁橋	平成2年	1990	河川	千曲川	粟佐
489	280	村前1号橋	その他	2226号線	3.0	3.6	1	RC橋	RC床版橋	昭和60年	1985	用水路	用水路	新田
491	281	鑄物師屋団地 橋	その他	2295号線	5.0	5.8	1	RC橋	RC溝橋	平成5年	1993	公共下水道 雨水幹	尾米川	新田
492	282	来光塚2号橋	その他	2172号線	2.0	6.0	1	RC橋	RC溝橋	昭和60年	1985	用水路	用水路	新田
493	283	南粟佐橋	その他	3036号線	4.1	2.8	1	鋼橋	H形鋼桁橋	昭和40年	1965	公共下水道 雨水幹	伊勢宮川	粟佐
494	284	北芦原橋	1級	4228号線	2.1	16.0	1	RC橋	RC溝橋	1989年	1989	公共下水道 雨水幹	伊勢宮川	粟佐
495	285	龍王4号橋	その他	4245号線	3.6	9.6	1	RC橋	RC床版橋	平成5年	1993	公共下水道 雨水幹	一丁田川	屋代
496	286	蛇田4号橋	その他	4240号線	2.7	9.6	1	RC橋	RC床版橋	昭和50年	1975	用水路	蛇田用水	屋代
498	287	起返北1号橋	その他	5051号線	3.6	6.0	1	RC橋	RC床版橋	平成5年	1993	排水路	起返北ノ割 排水路	雨宮
499	288	起返北2号橋	その他	5036号線	3.8	6.0	1	RC橋	RC床版橋	平成5年	1993	排水路	起返北ノ割 排水路	雨宮
500	289	起返北3号橋	2級	5030号線	6.2	7.0	1	RC橋	RC床版橋	平成5年	1993	排水路	起返北ノ割 排水路	雨宮
504	290	起返北7号橋	その他	5042号線	2.6	9.6	1	RC橋	RC溝橋	平成5年	1993	排水路	起返北ノ割 排水路	雨宮
505	291	柄木沢4号橋	その他	8170号線	8.7	6.5	1	RC橋	RC床版橋	平成5年	1993	河川	柄木沢川	桑原
506	292	大池新田2号 橋	その他	9410号線	6.2	4.7	1	RC橋	RC床版橋	平成5年	1993	河川	更級川	八幡
507	293	前田橋	その他	9410号線	5.3	4.8	1	RC橋	RC床版橋	平成5年	1993	河川	更級川	八幡
508	294	峰下橋2	その他	9481号線	5.6	6.0	1	RC橋	RC溝橋	平成3年	1991	河川	宮川	八幡
510	295	水別橋	その他	9451号線	41.5	4.4	2	PC橋	PC中空床版橋	平成4年	1992	道路	長野 自動車道	姥捨
512	296	山の神橋	その他	9449号線	40.5	5.0	2	PC橋	PC中空床版橋	平成4年	1992	道路	長野 自動車道	姥捨
513	297	大池新田1号 橋	その他	9440号線	5.3	6.5	1	RC橋	RC床版橋	平成5年	1993	河川	更級川	八幡
514	298	田毎橋	その他	9485号線	4.4	7.0	1	RC橋	RC床版橋	昭和9年	1934	河川	更級川	八幡
515	299	奥法伝橋	その他	9225号線	5.6	4.0	1	RC橋	RC溝橋	平成5年	1993	河川	宮川	八幡
516	300	郡南橋	その他	9220号線	5.6	11.0	1	RC橋	RC溝橋	平成5年	1993	河川	宮川	八幡
517	301	柳沢橋	その他	8015号線	6.0	4.0	1	RC橋	RC床版橋	平成4年	1992	河川	柳沢川	桑原
518	302	起返中1号橋	その他	5052号線	4.5	11.0	1	RC橋	RC床版橋	平成5年	1993	用水路	用水路	雨宮
519	303	返町A橋	その他	4193号線	8.0	4.6	1	RC橋	RC床版橋	1989年	1989	農業用水路	五十里川	雨宮
520	304	高畑側道橋	その他	4244号線	4.6	10.9	1	RC橋	RC溝橋	昭和60年	1985	公共下水道 雨水幹	一丁田川	屋代
521	305	横町17A橋	その他	4254号線	7.4	6.0	1	PC橋	PC床版橋	平成5年	1993	農業用水路	五十里川	屋代
522	306	横町17B橋	その他	4254号線	10.5	6.0	1	PC橋	PC床版橋	平成5年	1993	農業用水路	五十里川	屋代

千曲市 計画対象施設一覧 (10/15)

千曲市 管理番号	計画策定 橋梁番号	橋梁名	路線		橋長 (m)	全幅 (m)	径間	上部工形式		架設年		交差物件		所在地
			種別	名称				種別	細別	和暦	西暦	交差状況	名称	
523	307	五十里川側道橋	その他	4257号線	8.2	4.2	1	鋼橋	H形鋼桁橋	平成5年	1993	農業用水路	五十里川	雨宮
527	308	宮前橋3	その他	2302号線	3.4	8.0	1	RC橋	RC溝橋	平成10年	1998	用水路	新田用水	新田
528	309	斉場橋2	1級	5262号線	26.7	9.8	1	PC橋	PC箱桁橋	昭和53年	1978	河川	沢山川	雨宮
529	310	一里山2号橋	その他	7287号線	8.0	7.2	1	PC橋	PCホロー桁橋	平成15年	2003	河川	地獄沢	稲荷山
531	311	牛追7号橋	その他	3106号線	4.3	9.0	1	RC橋	RC溝橋	昭和57年	1982	用水路	用水路	杭瀬下
532	312	牛追8号橋	その他	3107号線	5.6	9.1	1	RC橋	RC溝橋	昭和57年	1982	用水路	用水路	杭瀬下
533	313	小滝2号橋	その他	2160号線	10.6	3.7	1	PC橋	PC床版橋	平成24年	2012	用水路	下三ヶ用水	中
4263	314	駅南跨線橋	その他	駅南跨線橋	102.8	3.5	8	鋼橋	鋼H桁橋	平成14年	2002	鉄道	しなの鉄道	屋代
30001	315	砂田橋	1級	1-1号線	4.1	5.2	1	RC橋	RC床版橋	昭和55年	1980	河川	湯沢川	羽尾
30002	316	明治新橋	1級	1-2号線	10.0	9.2	1	PC橋	PC床版橋	平成5年	1993	河川	雄沢川	羽尾
30003	317	羽尾日向橋	1級	1-3号線	8.4	8.0	1	RC橋	RC床版橋	昭和60年	1985	河川	雄沢川	羽尾
30004	318	毛虫田1号橋	1級	1-3号線	3.0	4.7	1	RC橋	RC床版橋	昭和50年	1975	河川	戸屋沢	羽尾
30005	319	毛虫田2号橋	1級	1-3号線	4.0	9.3	1	RC橋	RC床版橋	昭和50年	1975	河川	戸屋沢	羽尾
30006	320	向藤1号橋	1級	1-3号線	3.0	5.0	1	RC橋	RC床版橋	昭和55年	1980	河川	戸屋沢	羽尾
30007	321	向藤2号橋	1級	1-3号線	2.9	5.2	1	RC橋	RC床版橋	昭和50年	1975	河川	戸屋沢	羽尾
30008	322	黒2号橋	1級	1-5号線	2.9	8.6	1	RC橋	RC床版橋	昭和60年	1985	用水路	用水路	若宮
30009	323	磯部宮崎1号橋	その他	1-9号線	3.6	4.0	1	RC橋	RC床版橋	昭和50年	1975	公共下水道 雨水幹	今井都市 下水路	磯部
30010	324	磯部宮崎2号橋	1級	1-9号線	2.0	4.5	1	RC橋	RC溝橋	昭和60年	1985	公共下水道 雨水幹	今井都市 下水路	磯部
30012	325	磯部石原橋	1級	1-11号線	3.3	6.4	1	RC橋	RC床版橋	昭和45年	1970	用水路	用水路	磯部
30013	326	中河原橋	1級	1-14号線	5.9	8.3	1	RC橋	RC床版橋	昭和60年	1985	公共下水道 雨水幹	今井都市 下水路	上徳間
30014	327	戸倉落合橋	1級	1-19号線	6.3	7.8	1	RC橋	RC床版橋	昭和60年	1985	公共下水道 雨水幹	今井都市 下水路	戸倉
30015	328	北川原橋	1級	1-14号線	2.0	8.8	1	RC橋	RC溝橋	昭和55年	1980	用水路	下三ヶ用水	千本柳
30016	329	幸神橋	1級	1-15号線	3.2	6.6	1	RC橋	RC床版橋	昭和60年	1985	用水路	用水路	戸倉
30018	330	村裏橋	1級	1-17号線	3.2	5.7	1	RC橋	RC床版橋	平成5年	1993	用水路	下三ヶ用水	小船山
30020	331	社宮地1号橋	その他	1-19号線	3.4	10.8	1	RC橋	RC溝橋	昭和60年	1985	用水路	殖生用水	戸倉
30021	332	社宮地2号橋	その他	1-19号線	4.3	10.8	1	RC橋	RC溝橋	昭和60年	1985	河川	五十里川	戸倉
30022	333	磯部見附橋	1級	1-20号線	4.7	4.3	1	RC橋	RC床版橋	昭和60年	1985	用水路	用水路	磯部
30051	334	湯の橋	2級	2-2号線	5.4	5.5	1	RC橋	RCT桁橋	昭和13年	1938	河川	荒砥沢川	戸倉
30052	335	東芝原橋	2級	2-5号線	2.2	6.4	1	RC橋	RC溝橋	昭和45年	1970	用水路	若宮用水	若宮
30053	336	上三島橋	2級	2-6号線	9.2	4.7	1	鋼橋	鋼桁橋(非合成)	昭和50年	1975	河川	雄沢川	羽尾
30054	337	羽尾原山橋	2級	2-7号線	6.7	3.6	1	RC橋	RC床版橋	昭和40年	1965	河川	雄沢川	羽尾
30055	338	幸神2号橋	2級	2-11号線	2.7	10.5	1	RC橋	RC床版橋	昭和50年	1975	用水路	用水路	戸倉
30101	339	八王子橋	その他	8号線	3.6	7.7	1	RC橋	RC床版橋	昭和8年	1933	河川	荒砥沢川	若宮
30106	340	若4号橋	その他	29号線	3.3	4.6	1	RC橋	RC床版橋	平成12年	2000	用水路	若宮用水	若宮

千曲市 計画対象施設一覧 (11/15)

千曲市 管理番号	計画策定 橋梁番号	橋梁名	路線		橋長 (m)	全幅 (m)	径間	上部工形式		架設年		交差物件		所在地
			種別	名称				種別	細別	和暦	西暦	交差状況	名称	
30107	341	若32号橋	その他	32号線	2.9	5.3	1	RC橋	RC床版橋	平成5年	1993	用水路	用水路	若宮
30108	342	黒1号橋	その他	44号線	3.6	5.1	1	RC橋	RC床版橋	平成5年	1993	用水路	用水路	若宮
30109	343	黒3号橋	その他	50号線	2.8	5.8	1	RC橋	RC床版橋	昭和30年	1955	用水路	用水路	若宮
30110	344	黒52号橋	その他	52号線	2.8	2.0	1	RC橋	RC床版橋	1989年	1989	用水路	用水路	若宮
30111	345	芝63号橋	その他	63号線	2.0	5.0	1	RC橋	RC溝橋	1989年	1989	用水路	若宮用水	若宮
30112	346	芝70号橋	その他	70号線	3.1	4.8	1	RC橋	RC溝橋	平成18年	2006	用水路	若宮用水	若宮
30113	347	芝3号橋	その他	85号線	3.0	3.0	1	RC橋	RC床版橋	昭和55年	1980	用水路	若宮用水	若宮
30114	348	芝4号橋	その他	86号線	3.0	5.0	1	RC橋	RC床版橋	昭和55年	1980	用水路	若宮用水	若宮
30115	349	芝87号橋	その他	87号線	3.0	3.0	1	RC橋	RC床版橋	昭和55年	1980	用水路	若宮用水	若宮
30116	350	仙1号橋	その他	96号線	3.5	2.9	1	RC橋	RC床版橋	昭和50年	1975	用水路	用水路	若宮
30117	351	仙98号橋	その他	98号線	3.8	5.4	1	RC橋	RC床版橋	昭和45年	1970	河川	湯沢川	羽尾
30118	352	仙4号橋	その他	98号線	2.2	6.4	1	RC橋	RC床版橋	昭和50年	1975	用水路	用水路	須坂
30119	353	仙6号橋	その他	110号線	5.1	2.5	1	RC橋	RC床版橋	昭和60年	1985	河川	湯沢川	羽尾
30120	354	仙115号橋	その他	115号線	6.5	4.4	1	RC橋	RC床版橋	昭和60年	1985	河川	湯沢川	羽尾
30121	355	須130号橋	その他	130号線	2.4	5.0	1	RC橋	RC床版橋	昭和55年	1980	用水路	用水路	羽尾
30122	356	須133号橋	その他	133号線	5.8	4.4	1	RC橋	RC床版橋	昭和60年	1985	河川	湯沢川	須坂
30123	357	須137号橋	その他	137号線	2.0	3.9	1	RC橋	RC溝橋	平成5年	1993	用水路	若宮用水	羽尾
30124	358	須138号橋	その他	138号線	2.0	5.2	1	RC橋	RC溝橋	平成5年	1993	用水路	若宮用水	羽尾
30125	359	須140号橋	その他	140号線	2.1	3.2	1	RC橋	RC床版橋	昭和40年	1965	用水路	用水路	須坂
30126	360	須141号橋	その他	141号線	3.4	4.1	1	鋼橋	鋼溶接橋	昭和35年	1960	用水路	用水路	須坂
30127	361	須6号橋	その他	98号線	3.6	5.1	1	RC橋	RC床版橋	昭和45年	1970	河川	湯沢川	須坂
30128	362	須7号橋	その他	143号線	7.2	3.2	1	鋼橋	鋼桁鋼床版橋	昭和41年	1966	河川	雄沢川	須坂
30129	363	三島下橋	その他	146号線	2.3	4.3	1	RC橋	RC床版橋	昭和40年	1965	用水路	若宮用水	須坂
30130	364	三1号橋	その他	148号線	3.0	5.2	1	RC橋	RC床版橋	昭和40年	1965	用水路	若宮用水	須坂
30131	365	源徳橋	その他	162号線	6.5	3.0	1	鋼橋	H形鋼桁橋 (木床版)	昭和56年	1981	河川	雄沢川	羽尾
30132	366	瘡守橋	その他	165号線	8.9	3.7	1	RC橋	RC床版橋	昭和43年	1968	河川	雄沢川	羽尾
30133	367	當浦橋	その他	168号線	6.1	2.8	1	鋼橋	H形鋼桁橋	平成8年	1996	河川	雄沢川	羽尾
30134	368	四168号橋	その他	168号線	2.0	4.1	1	RC橋	RC溝橋	平成5年	1993	河川	戸屋沢	羽尾
30135	369	北和合橋	その他	169号線	12.5	5.3	1	PC橋	PC床版橋	昭和60年	1985	河川	雄沢川	羽尾
30136	370	四4号橋	その他	171号線	6.0	5.2	1	RC橋	RCT桁橋	昭和28年	1953	河川	雄沢川	羽尾
30137	371	四5号橋	その他	178号線	7.0	2.9	1	鋼橋	H形鋼桁橋	平成8年	1996	河川	雄沢川	羽尾
30138	372	毛虫田橋	その他	181号線	3.5	4.8	1	RC橋	RC床版橋	昭和55年	1980	河川	戸屋沢	羽尾
30139	373	四6号橋	その他	182号線	9.0	5.6	1	鋼橋	鋼桁橋(非合成)	昭和40年	1965	河川	雄沢川	羽尾
30140	374	四182号橋	その他	182号線	2.0	5.4	1	RC橋	RC床版橋	昭和45年	1970	用水路	用水路	羽尾

千曲市 計画対象施設一覧 (12/15)

千曲市 管理番号	計画策定 橋梁番号	橋梁名	路線		橋長 (m)	全幅 (m)	径間	上部工形式		架設年		交差物件		所在地
			種別	名称				種別	細別	和暦	西暦	交差状況	名称	
30141	375	四183号橋	その他	183号線	7.1	4.0	1	RC橋	RC床版橋	昭和55年	1980	河川	雄沢川	羽尾
30142	376	羽尾原橋	その他	186号線	7.1	4.4	1	RC橋	RC床版橋	昭和50年	1975	河川	雄沢川	羽尾
30143	377	土田口橋	その他	188号線	3.7	4.4	1	RC橋	RC床版橋	昭和60年	1985	河川	雄沢川	羽尾
30144	378	来光寺橋	その他	192号線	44.0	6.0	2	PC橋	PC中空床版橋	平成4年	1992	道路	長野自動車道	姥捨
30145	379	五192号橋	その他	192号線	4.5	3.2	1	RC橋	RC床版橋	昭和60年	1985	用水路	用水路	羽尾
30146	380	五205号橋	その他	205号線	2.3	4.4	1	RC橋	RC床版橋	昭和50年	1975	用水路	用水路	羽尾
30147	381	五206号橋	その他	206号線	3.2	3.0	1	RC橋	RC床版橋	昭和40年	1965	河川	戸屋沢	羽尾
30148	382	芝平橋	その他	217号線	43.0	4.0	2	PC橋	PC中空床版橋	平成4年	1992	道路	長野自動車道	姥捨
30149	383	磯227号橋	その他	227号線	5.0	4.4	1	RC橋	RC床版橋	昭和60年	1985	公共下水道 雨水幹	今井都市 下水路	磯部
30150	384	磯232号橋	その他	232号線	5.0	2.8	1	RC橋	RC床版橋	昭和50年	1975	公共下水道 雨水幹	今井都市 下水路	磯部
30151	385	磯240号橋	その他	240号線	4.3	4.3	1	RC橋	RC床版橋	昭和60年	1985	用水路	用水路	磯部
30152	386	磯243号橋	その他	243号線	3.0	5.3	1	RC橋	RC床版橋	昭和60年	1985	用水路	用水路	磯部
30153	387	福275号橋	その他	275号線	2.4	4.0	1	RC橋	RC床版橋	昭和50年	1975	用水路	用水路	戸倉
30154	388	福277号橋	その他	277号線	2.6	4.4	1	RC橋	RC床版橋	昭和50年	1975	用水路	用水路	小船山
30155	389	福279号橋	その他	279号線	4.0	4.0	1	RC橋	RC溝橋	昭和55年	1980	公共下水道 雨水幹	今井都市 下水路	磯部
30156	390	戸312号橋	その他	312号線	2.6	9.6	1	RC橋	RC溝橋	平成5年	1993	道路	市道	戸倉
30157	391	上335号橋	その他	335号線	2.2	4.1	1	RC橋	RC床版橋	昭和50年	1975	用水路	用水路	戸倉
30158	392	上343号橋	その他	343号線	2.2	4.6	1	混合橋	H形鋼桁橋	昭和50年	1975	用水路	用水路	戸倉
30159	393	川窪橋	その他	344号線	2.0	5.0	1	RC橋	RC溝橋	昭和55年	1980	公共下水道 雨水幹	今井都市 下水路	戸倉
30160	394	大明神橋	その他	160号線	2.6	6.0	1	RC橋	RC床版橋	昭和55年	1980	用水路	用水路	戸倉
30161	395	猪ノ島橋	その他	344号線	2.8	7.0	1	RC橋	RC床版橋	昭和50年	1975	用水路	用水路	磯部
30162	396	上346号橋	その他	346号線	2.0	3.4	1	RC橋	RC床版橋	昭和45年	1970	用水路	用水路	戸倉
30165	397	上仲401号橋	その他	401号線	2.6	4.5	1	RC橋	RC床版橋	昭和50年	1975	用水路	用水路	戸倉
30167	398	今433号橋	その他	433号線	3.1	4.5	1	RC橋	RC床版橋	昭和50年	1975	用水路	用水路	戸倉
30169	399	窪田1号橋	その他	438号線	3.1	6.0	1	RC橋	RC床版橋	平成10年	1998	用水路	用水路	戸倉
30170	400	窪田2号橋	その他	438号線	2.7	10.2	1	RC橋	RC床版橋	昭和55年	1980	用水路	用水路	戸倉
30171	401	今440号橋	その他	440号線	2.2	6.5	1	RC橋	RC床版橋	昭和50年	1975	用水路	用水路	戸倉
30172	402	今443号橋	その他	443号線	3.0	4.0	1	RC橋	RC床版橋	昭和50年	1975	用水路	用水路	戸倉
30173	403	今444号橋	その他	444号線	5.4	3.0	1	RC橋	RC床版橋	昭和49年	1974	公共下水道 雨水幹	今井都市 下水路	上徳間
30174	404	柏462号橋	その他	462号線	4.5	4.6	1	RC橋	RC床版橋	昭和60年	1985	公共下水道 雨水幹	今井都市 下水路	戸倉
30175	405	戸倉落合1号橋	その他	463号線	4.5	3.0	1	RC橋	RC床版橋	昭和55年	1980	公共下水道 雨水幹	今井都市 下水路	戸倉
30176	406	戸倉落合2号橋	その他	463号線	5.0	6.4	1	RC橋	RC床版橋	昭和60年	1985	公共下水道 雨水幹	今井都市 下水路	戸倉
30177	407	淀1号橋	その他	466号線	5.5	3.0	1	RC橋	RC床版橋	昭和55年	1980	公共下水道 雨水幹	今井都市 下水路	戸倉
30178	408	淀2号橋	その他	466号線	2.7	2.9	1	鋼橋	鋼桁鋼床版橋	昭和55年	1980	用水路	用水路	戸倉

千曲市 計画対象施設一覧 (13/15)

千曲市 管理番号	計画策定 橋梁番号	橋梁名	路線		橋長 (m)	全幅 (m)	径間	上部工形式		架設年		交差物件		所在地
			種別	名称				種別	細別	和暦	西暦	交差状況	名称	
30179	409	柏485号橋	その他	485号線	5.1	4.4	1	RC橋	RC床版橋	昭和60年	1985	公共下水道 雨水幹	今井都市 下水路	内川
30181	410	戸倉落合4号 橋	その他	487号線	4.5	4.0	1	RC橋	RC床版橋	昭和55年	1980	公共下水道 雨水幹	今井都市 下水路	戸倉
30182	411	徳507号橋	その他	507号線	3.0	4.3	1	RC橋	RC溝橋	昭和55年	1980	河川	河川	上徳間
30190	412	徳548号橋	その他	548号線	2.0	9.3	1	RC橋	RC溝橋	昭和50年	1975	用水路	下三ヶ 用水	千本柳
30191	413	徳557号橋	その他	557号線	3.7	5.0	1	RC橋	RC床版橋	昭和50年	1975	用水路	用水路	内川
30193	414	内570号橋	その他	570号線	3.7	7.6	1	RC橋	RC床版橋	昭和50年	1975	用水路	用水路	内川
30194	415	内572号橋	その他	572号線	3.6	4.9	1	RC橋	RC床版橋	昭和50年	1975	用水路	用水路	内川
30195	416	内573号橋	その他	573号線	3.6	4.3	1	RC橋	RC床版橋	昭和50年	1975	用水路	用水路	内川
30196	417	内576号橋	その他	576号線	5.1	3.0	1	RC橋	RC床版橋	昭和60年	1985	公共下水道 雨水幹	今井都市 下水路	内川
30198	418	内580号橋	その他	580号線	2.1	8.0	1	RC橋	RC床版橋	昭和55年	1980	用水路	用水路	内川
30199	419	内582号橋	その他	582号線	2.1	7.5	1	RC橋	RC床版橋	昭和55年	1980	用水路	用水路	内川
30203	420	内601号橋	その他	601号線	4.5	4.7	1	RC橋	RC床版橋	昭和55年	1980	河川	五十里川	内川
30205	421	内615号橋	その他	615号線	2.1	8.3	1	RC橋	RC床版橋	昭和50年	1975	用水路	用水路	内川
30206	422	千653号橋	その他	653号線	2.7	3.1	1	RC橋	RC床版橋	昭和50年	1975	用水路	下三ヶ 用水	上徳間
30207	423	千655号橋	その他	655号線	3.0	8.5	1	RC橋	RC床版橋	平成5年	1993	用水路	下三ヶ 用水	千本柳
30208	424	千658号橋	その他	658号線	2.5	4.9	1	RC橋	RC床版橋	昭和55年	1980	用水路	下三ヶ 用水	千本柳
30209	425	千659号橋	その他	659号線	2.5	8.0	1	RC橋	RC床版橋	昭和50年	1975	用水路	下三ヶ 用水	千本柳
30210	426	千661号橋	その他	661号線	2.5	4.9	1	RC橋	RC床版橋	昭和55年	1980	用水路	下三ヶ 用水	千本柳
30211	427	千685号橋	その他	685号線	2.5	5.5	1	RC橋	RC床版橋	昭和55年	1980	用水路	下三ヶ 用水	千本柳
30212	428	千686号橋	その他	686号線	2.5	5.1	1	RC橋	RC床版橋	昭和60年	1985	用水路	下三ヶ 用水	小船山
30213	429	千687号橋	その他	687号線	3.0	2.5	1	RC橋	RC床版橋	昭和55年	1980	用水路	下三ヶ 用水	小船山
30215	430	千690号橋	その他	690号線	2.4	6.0	1	RC橋	RC溝橋	昭和60年	1985	用水路	下三ヶ 用水	千本柳
30216	431	千693号橋	その他	693号線	2.7	6.5	1	RC橋	RC床版橋	1989年	1989	用水路	下三ヶ 用水	千本柳
30217	432	小703号橋	その他	703号線	2.7	3.8	1	RC橋	RC床版橋	平成24年	2012	用水路	下三ヶ 用水	小船山
30218	433	小720号橋	その他	720号線	2.6	6.0	1	RC橋	RC床版橋	1989年	1989	用水路	下三ヶ 用水	小船山
30219	434	小722号橋	その他	722号線	3.0	4.7	1	RC橋	RC床版橋	昭和60年	1985	用水路	下三ヶ 用水	小船山
30220	435	御麓橋	その他	187号線	8.1	7.1	1	RC橋	RC床版橋	平成15年	2003	河川	雄沢川	羽尾
40001	436	中央通線1号 橋	1級	A-01号線	2.3	22.0	1	RC橋	RC溝橋	平成24年	2012	河川	荒砥沢川	上山田温泉 一丁目
40002	437	住吉3号橋	1級	A-01号線	3.0	12.6	1	RC橋	RC溝橋	昭和63年	1988	用水路	六ヶ郷 用水	上山田温泉 四丁目
40004	438	住吉11号橋	1級	A-03号線	3.0	12.8	1	RC橋	RC溝橋	昭和63年	1988	用水路	六ヶ郷 用水	上山田温泉 四丁目
40005	439	寺沢橋	1級	A-05号線	3.7	5.4	1	RC橋	RC床版橋	昭和39年	1964	河川	寺沢川	上山田
40006	440	日影沢橋1 供養塔線3号 橋	1級	A-05号線	4.6	4.8	1	RC橋	RC床版橋	昭和39年	1964	河川	日影沢	新山
40007	441	供養塔線4号 橋	1級	A-05号線	4.0	12.0	1	RC橋	RC溝橋	1989年	1989	用水路	六ヶ郷 用水	上山田
40008	442	供養塔線4号 橋	1級	A-05号線	2.7	6.6	1	RC橋	RC床版橋	昭和47年	1972	用水路	六ヶ郷 用水	上山田

千曲市 計画対象施設一覧 (14/15)

千曲市 管理番号	計画策定 橋梁番号	橋梁名	路線		橋長 (m)	全幅 (m)	径間	上部工形式		架設年		交差物件		所在地
			種別	名称				種別	細別	和暦	西暦	交差状況	名称	
40009	443	田屋場線1号橋	1級	A-06号線	4.6	6.6	1	RC橋	RC床版橋	昭和63年	1988	用水路	六ヶ郷用水	上山田
40010	444	漆原新道線1号橋	1級	漆原日影沢	3.3	5.1	1	RC橋	RC床版橋	昭和42年	1967	河川	寺沢川	上山田
40011	445	日影沢橋2	1級	A-07号線	3.3	7.3	1	RC橋	RC床版橋	昭和37年	1962	河川	日影沢	新山
40012	446	女沢坂橋	2級	B-02号線	8.2	4.6	1	RC橋	RCT桁橋	昭和38年	1963	河川	女沢川	上山田
40013	447	神戸東線2号橋	2級	B-03号線	2.2	10.0	1	RC橋	RC溝橋	平成30年	2018	用水路	六ヶ郷用水	上山田
40014	448	宵待橋	2級	B-03号線	13.4	8.4	1	PC橋	PC床版橋	平成30年	2018	公共下水道 雨水幹	東組都市 下水路	上山田
40015	449	中奈日線1号橋	2級	B-04号線	3.8	3.8	1	RC橋	RC床版橋	昭和55年	1980	河川	日影沢	上山田
40016	450	六ヶ郷用水2号橋	2級	2-B-05号線	4.0	5.6	1	RC橋	RC床版橋	1989年	1989	用水路	六ヶ郷用水	上山田
40017	451	安藤1号橋	2級	B-07号線	2.0	9.3	1	RC橋	RC溝橋	平成21年	2009	河川	寺沢川	新山
40018	452	安藤2号橋	2級	B-07号線	3.0	4.6	1	RC橋	RC床版橋	昭和53年	1978	河川	安藤沢	新山
40019	453	力石上平線2号橋	その他	B-09号線	6.0	13.0	1	RC橋	RC溝橋	平成20年	2008	用水路	六ヶ郷用水	力石
40020	454	温泉1丁目4号線1号橋	その他	1-C-026号線	3.0	3.1	1	RC橋	RC床版橋	昭和25年	1950	排水路	2号排水路	上山田温泉 一丁目
40021	455	温泉1丁目5号線1号橋	その他	1-C-035号線	2.6	3.2	1	RC橋	RC床版橋	昭和25年	1950	河川	荒砥沢川	上山田温泉 一丁目
40022	456	温泉1丁目1号線1号橋	その他	1-C-039号線	3.6	3.0	1	鋼橋	鋼板桁鋼床版橋	平成14年	2002	排水路	1号排水路	上山田温泉 一丁目
40023	457	温泉3丁目9号線1号橋	その他	2-C-007号線	3.5	10.9	1	RC橋	RC床版橋	昭和38年	1963	用水路	六ヶ郷用水	上山田温泉 三丁目
40024	458	温泉3丁目14号線1号橋	その他	2-C-008号線	2.7	6.7	1	RC橋	RC床版橋	昭和38年	1963	用水路	六ヶ郷用水	上山田温泉 三丁目
40025	459	温泉3丁目4号線1号橋	その他	2-C-009号線	4.0	7.5	1	RC橋	RC床版橋	昭和39年	1964	公共下水道 雨水幹	城野腰都市 下水路	上山田温泉 三丁目
40026	460	住吉4号橋	その他	2-C-025号線	4.0	7.1	1	RC橋	RC溝橋	昭和61年	1986	用水路	六ヶ郷用水	上山田温泉 四丁目
40027	461	住吉10号橋	その他	2-C-026号線	3.0	8.9	1	RC橋	RC溝橋	昭和61年	1986	用水路	六ヶ郷用水	上山田温泉 四丁目
40028	462	住吉9号橋	その他	2-C-030号線	4.0	6.8	1	RC橋	RC溝橋	昭和61年	1986	用水路	六ヶ郷用水	上山田温泉 四丁目
40029	463	住吉8号橋	その他	2-C-031号線	3.0	8.9	1	RC橋	RC溝橋	昭和61年	1986	用水路	六ヶ郷用水	上山田温泉 四丁目
40030	464	住吉7号橋	その他	2-C-033号線	3.0	8.9	1	RC橋	RC溝橋	昭和61年	1986	用水路	六ヶ郷用水	上山田温泉 四丁目
40031	465	住吉6号橋	その他	2-C-034号線	3.0	8.9	1	RC橋	RC溝橋	昭和61年	1986	用水路	六ヶ郷用水	上山田温泉 四丁目
40032	466	住吉5号橋	その他	2-C-035号線	3.0	9.5	1	RC橋	RC溝橋	昭和61年	1986	用水路	六ヶ郷用水	上山田温泉 四丁目
40033	467	住吉1号橋	その他	2-C-037号線	3.4	9.5	1	RC橋	RC溝橋	昭和62年	1987	用水路	六ヶ郷用水	上山田温泉 四丁目
40034	468	住吉2号橋	その他	2-C-038号線	3.4	8.0	1	RC橋	RC溝橋	昭和62年	1987	用水路	六ヶ郷用水	上山田温泉 四丁目
40035	469	河川グランド北入口線1号橋	その他	3-C-001号線	11.6	4.8	1	RC橋	RC床版橋	平成15年	2003	公共下水道 雨水幹	東組都市 下水路	上山田
40036	470	女沢尻橋	その他	3-C-004号線	7.2	2.0	1	鋼橋	H形鋼桁橋	平成12年	2000	河川	女沢川	上山田
40037	471	女沢先橋	その他	3-C-004号線	2.3	2.0	1	RC橋	RC床版橋	昭和61年	1986	用水路	六ヶ郷用水	上山田
40039	472	女沢東線2号橋	その他	3-C-006号線	3.6	1.2	1	木橋	木床版橋	昭和61年	1986	用水路	六ヶ郷用水	上山田
40040	473	馬場河原西線1号橋	その他	3-C-019号線	12.4	3.2	1	PC橋	PCホロ-桁橋	1989年	1989	河川	日影沢	上山田
40042	474	神戸学校線1号橋	その他	3-C-020号線	10.0	5.2	1	PC橋	PC床版橋	平成29年	2017	河川	日影沢	上山田
40043	475	馬場河原線1号橋	その他	3-C-023号線	6.0	4.6	1	RC橋	RC床版橋	昭和49年	1974	公共下水道 雨水幹	東組都市 下水路	上山田
40044	476	東組線1号橋	その他	3-C-033号線	6.0	4.6	1	RC橋	RC床版橋	昭和55年	1980	用水路	六ヶ郷用水	上山田

千曲市 計画対象施設一覧 (15/15)

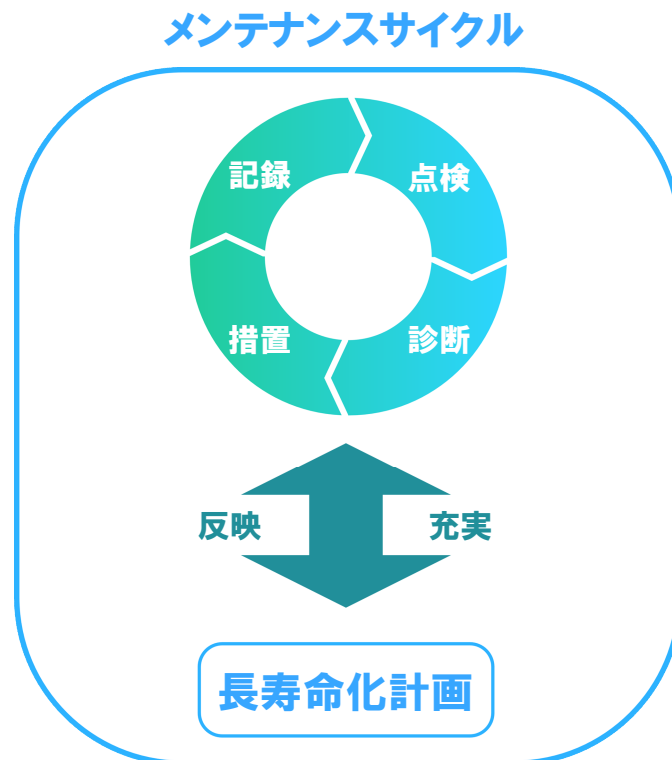
千曲市 管理番号	計画策定 橋梁番号	橋梁名	路線		橋長 (m)	全幅 (m)	径間	上部工形式		架設年		交差物件		所在地
			種別	名称				種別	細別	和暦	西暦	交差状況	名称	
40045	477	五里田1号線1号橋	その他	3-C-038号	5.8	4.5	1	RC橋	RC床版橋	昭和45年	1970	公共下水道 雨水幹	東組都市 下水路	上山田
40046	478	新田西1号橋	その他	3-C-041号	6.1	6.5	1	RC橋	RC床版橋	昭和41年	1966	公共下水道 雨水幹	東組都市 下水路	力石
40047	479	新田東組1号橋	その他	3-C-042号	2.0	4.7	1	RC橋	RC床版橋	昭和45年	1970	公共下水道 雨水幹	東組都市 下水路	力石
40048	480	新田線1号橋	その他	3-C-044号	4.0	4.1	1	RC橋	RC床版橋	昭和56年	1981	公共下水道 雨水幹	東組都市 下水路	力石
40049	481	竹の鼻線1号橋	その他	5-C-016号	2.1	4.0	1	RC橋	RC床版橋	昭和58年	1983	河川	寄合沢	新山
40053	482	山の神宇藤線1号橋	その他	5-C-113号	4.8	4.8	1	RC橋	RC床版橋	昭和60年	1985	河川	寄合沢	新山
40054	483	上河原線1号橋	その他	6-C-009号	2.0	3.9	1	RC橋	RC床版橋	昭和40年	1965	用水路	用水路	力石
40055	484	東沖下中道線2号橋	その他	6-C-018号	2.8	7.8	1	RC橋	RC床版橋	昭和54年	1979	河川	河川	力石
40056	485	東沖中道線1号橋	その他	6-C-019号	3.0	7.8	1	RC橋	RC床版橋	昭和53年	1978	河川	大松葉堰	力石
40057	486	青麻参道線7号橋	その他	6-C-030号	3.7	2.8	1	RC橋	RC床版橋	昭和48年	1973	用水路	六ヶ郷 用水	力石
40058	487	やぶ田線1号橋	その他	6-C-033号	2.8	6.5	1	RC橋	RC床版橋	昭和54年	1979	河川	大松葉堰	力石
40059	488	羽場御屋敷線2号橋	その他	7-C-002号	4.2	1.2	1	鋼橋	鋼桁鋼床版橋	平成20年	2008	河川	寺沢川	上山田
40060	489	弥勒寺橋	その他	7-C-004号	8.2	4.7	1	RC橋	RC床版橋	昭和44年	1969	河川	女沢川	上山田
40061	490	上羽場線寺沢橋	その他	7-C-008号	7.5	3.3	1	鋼橋	鋼桁鋼床版橋	平成20年	2008	河川	寺沢川	上山田
40062	491	林橋	その他	7-C-019号	11.5	4.8	1	鋼橋	鋼桁橋	昭和39年	1964	河川	女沢川	上山田
40063	492	藤の木橋	その他	7-C-020号	4.2	12.5	1	RC橋	RC溝橋	昭和42年	1967	河川	寺沢川	上山田
40064	493	日1号線1号橋	その他	7-C-025号	2.7	3.2	1	RC橋	RC床版橋	昭和37年	1962	河川	日影沢	新山
40065	494	道1号線1号橋	その他	7-C-041号	4.2	1.3	1	木橋	木桁 木床版橋	平成10年	1998	河川	寺沢川	新山
40066	495	向山線1号橋	その他	7-C-046号	3.6	4.3	1	RC橋	RC床版橋	昭和37年	1962	河川	日影沢	新山
40068	496	中央大橋	1級	A-05号線	8.0	15.1	1	RC橋	RC床版橋	昭和58年	1983	河川	女沢川	上山田
40069	497	力石五明線1号橋	2級	B-10号線	2.9	6.5	1	RC橋	RC床版橋	昭和55年	1980	河川	大松葉堰	力石
40070	498	東組線2号橋	その他	3-C-049号	5.0	10.2	1	PC橋	PCホロー桁橋	平成20年	2008	公共下水道 雨水幹	東組都市 下水路	上山田
1	499	希望橋	その他	佐野川線	28.0	3.8	1	鋼橋	鋼単純合成床版	2019年	2019	河川	佐野川	八幡
2	500	新雲井橋	その他	9525号線	13.2	6.2	1	PC橋	PC床版橋	平成7年	1995	河川	更級川	八幡
3179	501	和合橋	1級	8175号線	13.5	12.5	1	RC橋	RCT桁橋	平成8年	1996	河川	佐野川	八幡
3720	502	中沢橋	1級	8175号線	10.4	8.2	1	PC橋	PC床版橋	平成21年	2009	河川	中沢川	八幡
536	503	電鉄跡1号橋	その他	4273号線	8.2	4.9	1	RC橋	RC床版橋 門型カルバート橋	令和8年	1905	河川	五十里川	屋代
50001	504	大型カルバート	その他	粟佐橋線	13.0	7.5	1	RC構造	大型カルバート	平成2年	1990	道路	道路	野高場

### § 3. 橋梁管理の基本的な方針

#### 3.1 メンテナンスサイクルの構築

メンテナンスサイクルとは、点検・診断・措置・記録からなる維持管理サイクルを通して、長寿命化計画の内容を充実させ、予防的な保全を進める動きです。

本市では2012年度（平成24年度）に長寿命化修繕計画を策定してから、現在に至るまで計画の更新を続けながら、維持管理を実施してきました。



重要なインフラ施設である道路橋・大型カルバートを長く大切に保全し、安全で安心なインフラサービスの提供やライフサイクルコストの縮減等を図るため、定期的な点検により早期に損傷を発見し、損傷が軽微なうちに診断・措置を行い、点検や修繕の結果を記録します。

### 3.2 健全度の把握

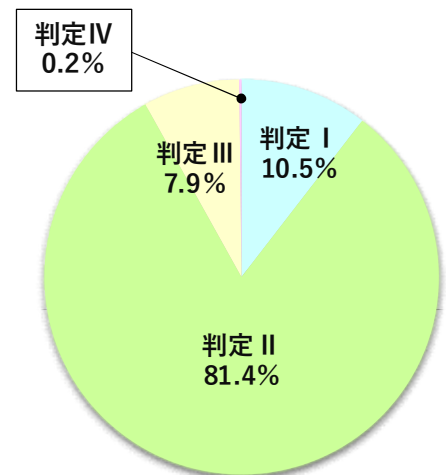
健全度とは、施設の劣化状況や損傷状況などの状態に応じて定期点検により決定される4段階の区分です。本市では、施設の健全度を把握するために「長野県道路橋定期点検要領（長野県建設部 道路管理課）」および「シェッド、大型カルバート等定期点検要領（国土交通省 道路局）」を用いて定期点検を実施しました。

橋梁（大型カルバート）の健全性は下記の4区分です。

区分		状態
I	健全	道路橋の機能に支障が生じていない状態。
II	予防保全段階	道路橋の機能に支障が生じていないが、予防保全の観点から措置を講ずることが望ましい状態。
III	早期措置段階	道路橋の機能に支障が生じる可能性があり、早期に措置を講ずべき状態。
IV	緊急措置段階	道路橋の機能に支障が生じている、又は生じる可能性が著しく高く緊急に措置を講ずべき状態。

また、令和3年度から令和7年度にかけて実施した、千曲市が管理する施設の最新点検結果を以下に示します。

点検年度	道路橋毎の健全性診断				合計
	I	II	III	IV	
R3	3	96	5	0	104
R4	18	149	24	1	192
R5	17	13	1	0	31
R6	9	71	1	0	81
R7	6	83	9	0	98
合計	53	412	40	1	506



### 3.3 日常的な維持管理

日常的な道路パトロールの実施により異常の早期発見に努めるほか、排水柵の清掃や舗装の軽微な修繕などの日常的な維持管理を行うことで、安全で安心なインフラサービスを道路利用者に提供し、施設的良好状態の維持を目指します。

## § 4. 長寿命化修繕計画の基本方針

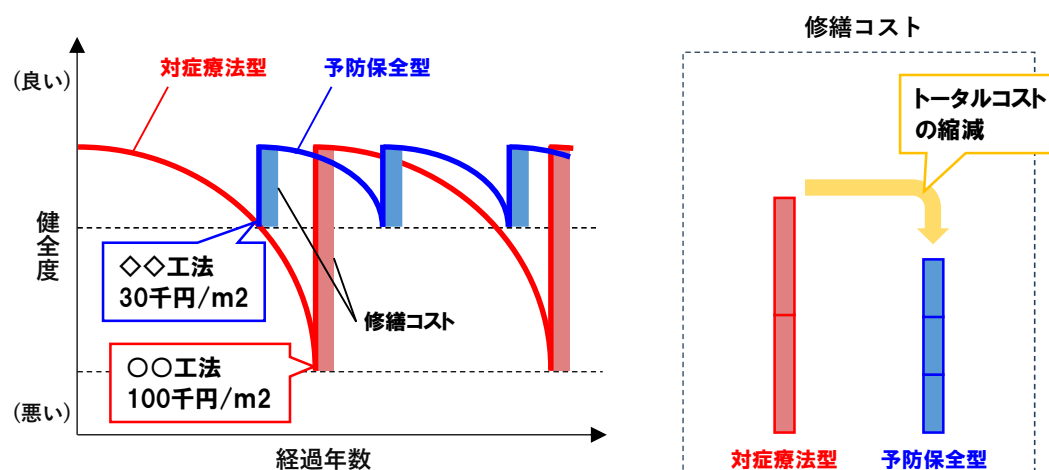
### 4.1 コスト縮減に関する具体的な方針

令和7～11年度の5年間で、効率的な維持管理サイクルの実現や新技術の活用、利用状況や財政状況に応じた施設の集約化などを実施することで、施設の維持管理事業にかかるコストを、約1.2百万円縮減することを目指します。

### 4.2 維持管理体制

効率的かつ合理的な維持管理として、予防保全型の維持管理サイクルを実現し、施設維持管理事業にかかるライフサイクルコストの縮減を図ります。

- 予防保全型
  - ・ 定期点検結果などから統計的手法（回帰分析）を用いて、施設の劣化進行を予測し、損傷が重大となる前に維持管理を行う管理体制です。
  - ・ 損傷の早期発見と対処により、維持管理コストの縮減および施設の長寿命化を図ります。
- 対症療法型（従来型手法）
  - ・ 損傷が重大となってから維持管理を行う管理体制です。
  - ・ 損傷の晩期発見と対処により、施設の短命化の恐れがあります。
  - ・ 大規模な修繕工事や架替えにより、工事費用が増大する恐れがあります。
  - ・ 長期間に及ぶ通行規制により、道路利用者に対する影響が増大します。
- 管理体制の違いによるコスト縮減イメージ



#### 4.3 対策の優先順位の決定

計画的に修繕・架け替えを行うため、「橋梁健全度」と「橋梁重要度」を用いて、対策実施の優先順位を設定します。

●橋梁健全度

- ・橋梁や大型カルバートの健全性を示す区分です。最新の橋梁定期点検結果を基に評価を行います。

●橋梁重要度

- ・橋梁や大型カルバートの重要性を示す区分です。道路条件や環境条件を基に評価を行います。
- ・評価に用いる項目は下表の通りです。

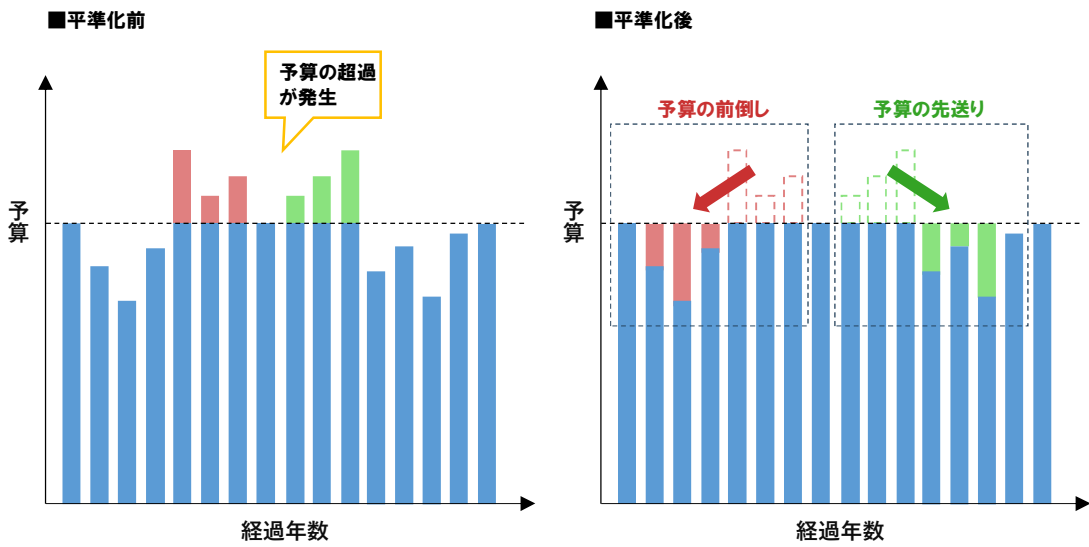
評価項目	評価区分	備考
路線種別	1 級	
	2 級	
	その他	
緊急輸送路	有	
	無	
交差状況（橋の下の状況）	高速道路	
	鉄道	
	道路・河川	
	水路	
	その他	
バス路線の有無	有	
	無	
添架物	有	
	無	
DID（人口集中地区）	有	
	無	
立地適正化計画の区域	有	
	無	
橋長	15m以上	
	15m未満	

#### 4.4 予算の平準化

予防保全型の維持管理計画に基づき、予算の平準化を行います。

##### ● 予算の平準化

- ・ 単年度の工事予算には限りがあるため、予算に制約を設け、制約予算以上に点検や修繕費用が必要となる年度（予算の超過が発生した年度）については、点検や修繕の前倒しまたは先送りを検討します。



## 4.5 新技術の導入

限られた予算の中でメンテナンスサイクルを構築するために、点検や修繕において、積極的に新技術の活用検討を行い、コストの縮減や維持管理の効率化を図ります。

新技術情報提供システム (NETIS)	点検支援技術性能カタログ (案)
新技術に関する情報を共有・提供するためのデータベースシステム	点検支援技術の概要の把握や比較整理が可能なカタログ
 <p>登録番号:CB-190021-VE より</p> <p>例：高い撥水性能を有する表面含浸材</p>	 <p>登録番号:BR-010029 より</p> <p>例：UAV（ドローン）によるひびわれ検出</p>

### (1) 新技術の適用対象施設

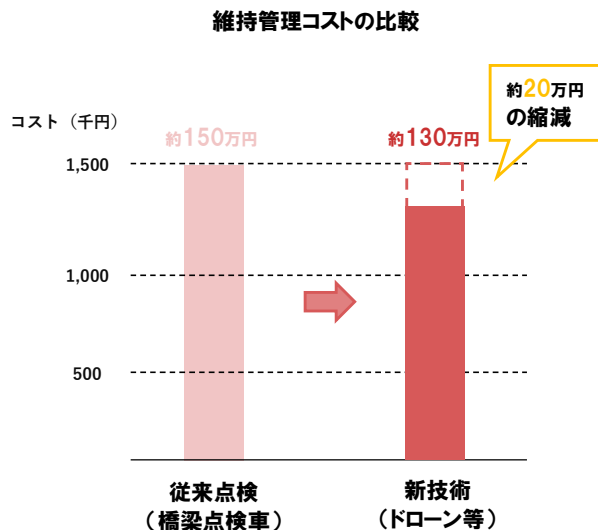
緊急輸送道路にも指定されている栗佐橋 (L=428.5m) について、橋長が長い本橋では橋梁点検車などを用いた従来の点検方法に多くの時間とコストを要してきました。

そこで、より合理的な点検実施とコスト縮減を目的に新技術の活用検討を行います。

**【対象施設数】 1 施設 (栗佐橋) /5 年間**

### (2) 短期的な数値目標とコスト縮減効果

本計画では、新技術である「ドローンを用いた技術」を定期点検に活用することで、今後5年間におけるメンテナンスコストを20万円程度縮減することを目標とします。



#### 4.6 集約化・撤去

本市が管理する施設について、地域における利用状況や対象施設の管理状況に合わせて、施設の集約化や撤去などの検討を行い、維持管理に係る中長期的なコストの縮減を目指します。

##### (1) 集約化・撤去の適用対象施設

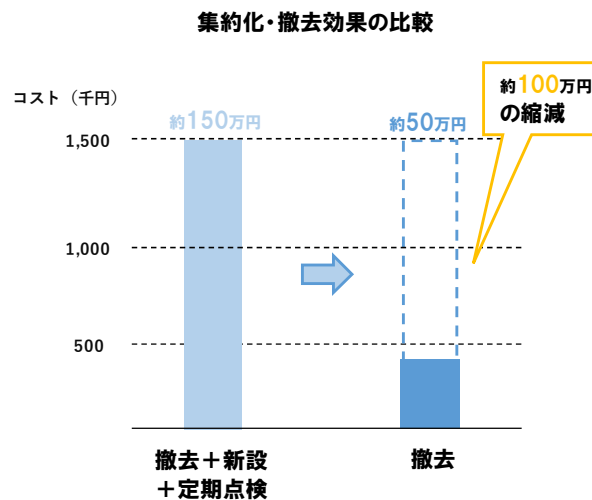
各施設の利用状況や損傷状況を考慮し、集約化・撤去の可否について検討を行った結果、本計画では道1号線1号橋（L=4.2m）について、集約化・撤去の対象とします。

本橋は木橋であり、2巡目定期点検結果を踏まえて現在は通行止めとなっています。

##### 【対象施設数】1施設（道1号線1号橋）/5年間

##### (2) 短期的な数値目標とコスト縮減効果

本計画では施設の集約化を目指し、令和11年度までに撤去を行うことで、今後5年間に  
おける修繕（新設）コスト（約90万円/回）と定期点検コスト（約10万円/回）を縮減  
することを目標とします。



## § 5. 長寿命化修繕計画による効果

今後 50 年間における維持管理事業費を試算した結果です。(解析期間：2025 年～2074 年)

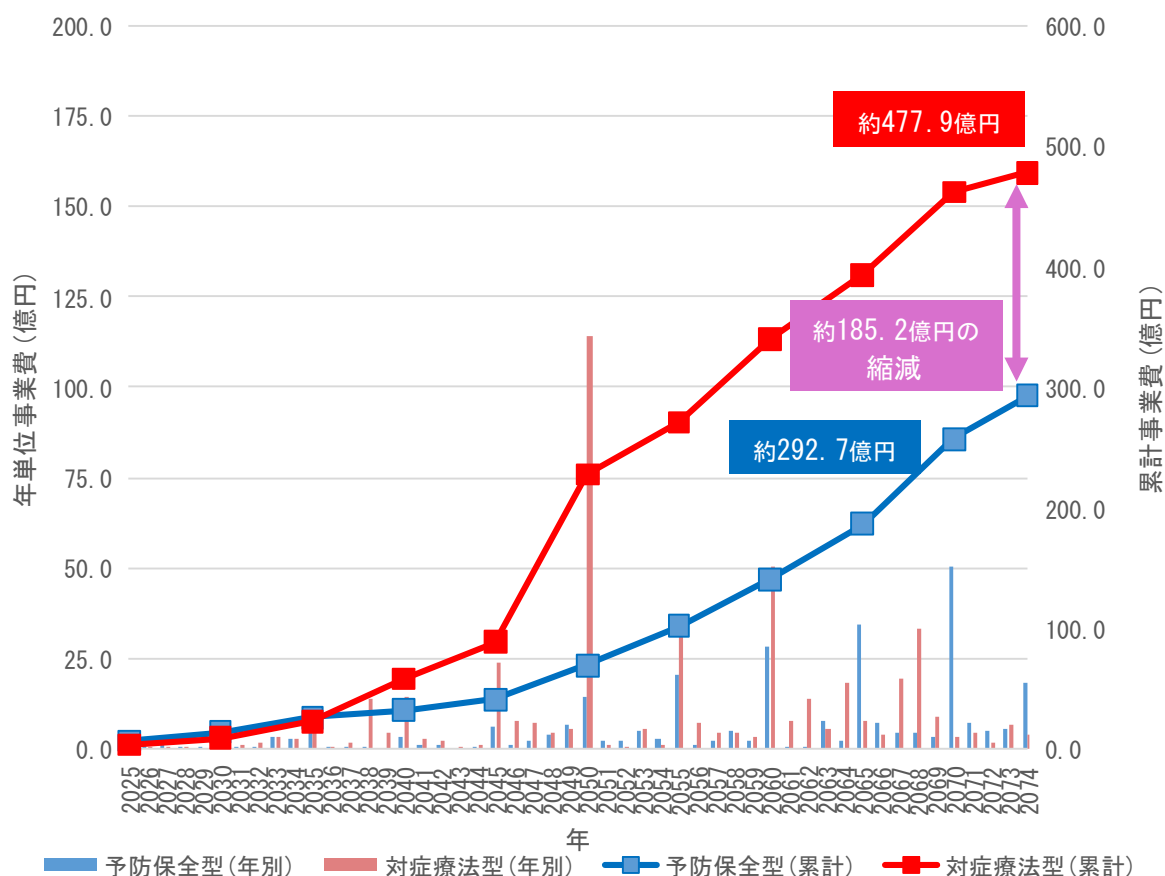
「予防保全型」維持管理による既設橋梁の延命化を図ることで、従来の「対症療法型」維持管理に比べ、約 185 億円（約 38 %）のコスト削減効果が見込めます。

なお、維持管理事業費とは点検・補修・更新費用の合計とします。

### ● 50 年後の効果

対症療法型	約 477.9 億円
－ 予防保全型	約 292.7 億円
効果	約 185.2 億円

※削減効果百分率 = (効果金額) ÷ (対症療法型累計) × 100



事業計画一覧 (R8~R12)

■本計画の対象期間は令和8年度から令和12年度までの5年分とします。  
 ■橋梁定期点検は5年に1回実施する法定点検です。

凡例

撤去  
 点検  
 設計  
 工事

優先順位	橋梁番号	橋梁名	路線名	橋長(m)	幅員(m)	架設年	交差条件	最新定期点検		対策内容・時期・事業費(千円)					備考	
								点検年度	判定	R8	R9	R10	R11	R12		
										2026年	2027年	2028年	2029年	2030年		
1	40065	道1号線1号橋	7-C-041号線	4.20	1.30	1998	河川	2022	IV	撤去						
2	117	中島橋2	2000号線	5.50	7.50	1993	河川	2025	III	設計	工事				点検	
3	40020	温泉1丁目4号線1号橋	1-C-026号線	3.00	3.10	1950	排水路	2022	III	工事	点検					
4	488	栗佐橋	3110号線	428.50	12.80	1990	河川	2025	III	設計 工事	工事	工事	工事		点検 工事	令和2年度に措置着手済
5	261	本誓寺橋	5130号線	25.50	6.70	1973	河川	2025	III	設計	工事				点検	
6	108	大塚橋	1050号線	3.80	10.00	1964	河川	2021	III	点検 設計	工事					
7	494	北戸原橋	4228号線	2.10	16.00	1989	公共下水道雨水幹	2022	III	工事	点検					
8	410	舟繁橋	9029号線	11.00	1.70	1998	河川	2022	III	設計	点検 工事					
9	514	田毎橋	9485号線	4.40	7.00	1934	河川	2022	III	設計	点検 工事					
10	113	西講橋	1110号線	2.10	4.80	1965	公共下水道雨水幹	2022	III	設計	点検 工事					
11	442	社宮司橋	9488号線	13.00	7.20	1993	河川	2025	III	設計	工事				点検	
12	467	向柳原橋	2290号線	5.50	7.10	1985	用水路	2022	III	工事	点検					
13	258	生仁陸橋	5120号線	4.20	5.60	1972	道路	2021	III	点検 工事						
14	40039	女沢東線2号橋	3-C-006号線	3.60	1.20	1986	用水路	2022	III	工事	点検					
15	121	鯉橋	2032号線	3.00	6.70	1955	河川	2025	III		設計	工事			点検	
16	30137	四5号橋	178号線	7.00	2.90	1996	河川	2022	III	設計	点検 工事					
17	40011	日影沢橋2	A-07号線	3.30	7.30	1962	河川	2022	III	工事	点検					
18	30205	内615号橋	615号線	2.10	8.30	1975	用水路	2022	III	設計	点検 工事					
19	291	すみ前橋	6021号線	7.10	2.00	1993	河川	2022	III	設計	点検 工事					
20	483	牛追5号橋	3104号線	5.40	9.00	1982	用水路	2022	III	設計	点検 工事					
21	473	狐橋2	5008号線	4.70	9.50	1983	公共下水道雨水幹	2022	III		点検 設計	工事				
22	40015	中奈目線1号橋	B-04号線	3.80	3.80	1980	河川	2022	III	工事	点検					
23	368	治田沖橋	7220号線	3.60	2.90	1980	河川	2022	III		点検 設計	工事				
24	40063	藤の木橋	7-C-020号線	4.20	12.50	1967	河川	2022	III	点検	設計	工事				
25	418	雲井橋	9380号線	2.00	5.10	1993	用水路	2024	III		設計	工事	点検			
26	40023	温泉3丁目9号線1号橋	2-C-007号線	3.50	10.90	1963	用水路	2025	III		設計	工事			点検	
27	30159	川窪橋	344号線	2.00	5.00	1980	公共下水道雨水幹	2025	III		設計	工事			点検	
28	30054	羽尾原山橋	2-7号線	6.70	3.60	1965	河川	2025	III		設計	工事			点検	
29	285	原橋	6001号線	7.60	3.50	1970	河川	2025	III		設計	工事			点検	
30	354	学校前橋2	7160号線	4.60	2.50	1980	河川	2021	III	点検						令和5年度に措置完了済
31	30147	五206号橋	206号線	3.20	3.00	1965	河川	2022	III		点検					令和5年度に措置完了済
32	517	柳沢橋	8015号線	6.00	4.00	1992	河川	2022	III		点検					令和5年度に措置完了済
33	30009	磯部宮崎1号橋	1-9号線	3.60	4.00	1975	公共下水道雨水幹	2022	III		点検					令和5年度に措置完了済
34	312	北中河原橋	6075号線	2.60	3.50	1980	河川	2022	III		点検					令和5年度に措置完了済
35	350	八郎右工門橋	7101号線	2.40	3.70	1965	河川	2022	III		点検					令和5年度に措置完了済
36	353	治田境橋	7172号線	4.80	3.80	1980	河川	2022	III		点検					令和5年度に措置完了済
37	274	石杭橋	6032号線	2.00	14.50	1975	河川	2021	III	点検						令和5年度に措置完了済
38	270	横沢橋	横沢2号線	19.00	3.50	1970	河川	2023	III			点検				令和5年度に措置完了済
39	30053	上三島橋	2-6号線	9.20	4.70	1975	河川	2021	III	点検						令和4年度に措置完了済
40	4263	駅南跨線橋	駅南跨線橋線	102.80	3.50	2002	鉄道	2022	III		点検					令和5年度に措置完了済
41	305	西小路橋	6118号線	7.20	3.50	1965	河川	2025	II						点検	

事業計画一覧 (R8~R12)

■本計画の対象期間は令和8年度から令和12年度までの5年分とします。

■橋梁定期点検は5年に1回実施する法定点検です。

凡例

撤去 : 点検  
設計 : 工事

優先順位	橋梁番号	橋梁名	路線名	橋長(m)	幅員(m)	架設年	交差条件	最新定期点検		対策内容・時期・事業費(千円)					備考	
								点検年度	判定	R8	R9	R10	R11	R12		
										2026年	2027年	2028年	2029年	2030年		
42	30178	淀2号橋	466号線	2.70	2.90	1980	用水路	2025	II						点検	
43	100	孫懸橋	1000号線	4.20	5.60	1964	用水路	2025	II						点検	
44	3719	和合橋	8175号線	13.50	12.50	1996	河川	2025	II						点検	
45	166	尾米8橋	2193号線	3.90	17.00	2003	公共下水道雨水幹	2022	II		点検					
46	369	後安橋	7200号線	11.80	8.10	1989	河川	2025	II						点検	
47	356	小坂橋	7200号線	4.30	10.70	1980	河川	2025	II						点検	
48	30002	明治新橋	1-2号線	10.00	9.20	1993	河川	2022	II		点検					
49	40002	住吉3号橋	A-01号線	3.00	12.60	1988	用水路	2024	II				点検			
50	3720	中沢橋	8175号線	10.40	8.20	2009	河川	2025	II						点検	
51	40006	日影沢橋1	A-05号線	4.60	4.80	1964	河川	2021	II	点検						
52	314	一丁田3号橋	6070号線	2.80	9.60	1980	河川	2022	II		点検					
53	30051	湊の橋	2-2号線	5.40	5.50	1938	河川	2022	II		点検					
54	133	屋敷橋1	2039号線	3.80	8.50	1985	河川	2021	II	点検						
55	405	北堀橋	9017号線	12.80	5.50	1985	河川	2021	II	点検						
56	510	水別橋	9451号線	41.50	4.40	1992	道路	2021	II	点検						
57	311	一丁田1号橋	6070号線	3.00	10.80	1975	河川	2022	II		点検					
58	30005	毛虫田2号橋	1-3号線	4.00	9.30	1975	河川	2021	II	点検						
59	302	懸橋	6000号線	8.20	6.60	1970	河川	2021	II	点検						
60	30013	中河原橋	1-14号線	5.90	8.30	1985	公共下水道雨水幹	2022	II		点検					
61	30008	黒2号橋	1-5号線	2.90	8.60	1985	用水路	2021	II	点検						
62	50001	大型カルバート	栗佐橋線	13.00	7.50	1990	道路	2024	II				点検			
63	40005	寺沢橋	A-05号線	3.70	5.40	1964	河川	2021	II	点検						
64	40012	女瀬坂橋	B-02号線	8.20	4.60	1963	河川	2021	II	点検						
65	40068	中央大橋	A-05号線	8.00	15.10	1983	河川	2025	II						点検	
66	40010	漆原新道線1号橋	漆原日影沢線	3.30	5.10	1967	河川	2023	II			点検				
67	287	倉科橋	6000号線	7.10	5.80	1970	河川	2022	II	点検						
68	528	斉場橋2	5262号線	26.70	9.80	1978	河川	2021	II	点検						
69	257	生仁橋	5120号線	21.50	5.20	1985	河川	2025	II						点検	
70	40036	女沢尻橋	3-C-004号線	7.20	2.00	2000	河川	2022	II		点検					
71	155	堰口橋	2260号線	4.80	32.70	1993	河川	2025	II						点検	
72	394	松原橋	9070号線	23.00	2.00	1999	河川	2025	II						点検	
73	30022	磯部見附橋	1-20号線	4.70	4.30	1985	用水路	2021	II	点検						
74	30014	戸倉落合橋	1-19号線	6.30	7.80	1985	公共下水道雨水幹	2022	II		点検					
75	30003	羽尾日向橋	1-3号線	8.40	8.00	1985	河川	2025	II						点検	
76	313	一丁田2号橋	6070号線	3.00	10.80	1980	河川	2025	II						点検	
77	464	東林房橋	2288号線	4.30	6.50	1985	河川	2022	II		点検					
78	309	金井橋	6152号線	8.40	5.60	1970	河川	2025	II						点検	
79	398	言流橋	9140号線	20.00	8.20	2004	河川	2025	II						点検	
80	160	新田橋	6150号線	8.00	12.90	2000	河川	2025	II						点検	
81	253	斉場橋1	5109号線	22.00	3.50	1989	河川	2025	II						点検	
82	256	一本尻橋	5130号線	5.50	7.00	1980	河川	2021	II	点検						

事業計画一覧 (R8~R12)

■本計画の対象期間は令和8年度から令和12年度までの5年分とします。

■橋梁定期点検は5年に1回実施する法定点検です。

凡例

撤去 : 点検  
設計 : 工事

優先順位	橋梁番号	橋梁名	路線名	橋長(m)	幅員(m)	架設年	交差条件	最新定期点検		対策内容・時期・事業費(千円)					備考
								点検年度	判定	R8	R9	R10	R11	R12	
										2026年	2027年	2028年	2029年	2030年	
83	207	蛇田1号橋	4100号線	3.40	4.10	1980	幹線水路	2025	II					点検	
84	40004	住吉11号橋	A-03号線	3.00	12.80	1988	用水路	2024	II				点検		
85	393	御言橋	9000号線	35.40	8.10	1981	河川	2021	II	点検					
86	333	蟹沢下橋	7020号線	3.20	4.00	1975	河川	2021	II	点検					
87	366	地獄沢橋	7200号線	3.40	9.40	1980	河川	2022	II		点検				
88	30007	向藤2号橋	1-3号線	2.90	5.20	1975	河川	2021	II	点検					
89	380	柄木沢3号橋	8074号線	7.00	3.90	1980	河川	2022	II		点検				
90	30144	栄光寺橋	192号線	44.00	6.00	1992	道路	2021	II	点検					
91	40046	新田西1号橋	3-C-041号線	6.10	6.50	1966	公共下水道雨水幹	2022	II	点検					
92	30016	幸神橋	1-15号線	3.20	6.60	1985	用水路	2022	II		点検				
93	177	高河原橋	2285号線	5.60	4.40	1985	公共下水道雨水幹	2021	II	点検					
94	40021	温泉1丁目5号線1号橋	1-C-035号線	2.60	3.20	1950	河川	2021	II	点検					
95	263	大門橋	雨宮倉科線	6.00	6.10	1985	河川	2023	II			点検			
96	30001	砂田橋	1-1号線	4.10	5.20	1980	河川	2021	II	点検					
97	373	上荏沢橋	8006号線	11.00	1.10	1990	河川	2025	II					点検	
98	30139	四6号橋	182号線	9.00	5.60	1965	河川	2025	II					点検	
99	40008	供養塔線4号橋	A-05号線	2.70	6.60	1972	用水路	2025	II					点検	
100	40007	供養塔線3号橋	A-05号線	4.00	12.00	1989	用水路	2024	II				点検		
101	204	蛇田大橋	歴代中線	2.40	4.50	1985	幹線水路	2023	II			点検			
102	40059	羽場御屋敷線2号橋	7-C-002号線	4.20	1.20	2008	河川	2025	II					点検	
103	206	中学前橋	4110号線	3.00	6.00	1975	農業用水路	2024	II				点検		
104	132	南屋敷橋	2052号線	3.60	4.50	1985	河川	2021	II	点検					
105	308	金比羅橋	6150号線	7.30	5.00	1970	河川	2025	II					点検	
106	30148	芝平橋	217号線	43.00	4.00	1992	道路	2021	II	点検					
107	135	羽柴橋	2061号線	3.60	6.00	1985	河川	2022	II	点検					
108	364	小坂下橋	7195号線	2.80	5.10	1980	河川	2022	II		点検				
109	282	塩利橋	5210号線	2.30	6.50	1993	河川	2021	II	点検					
110	198	農倉橋	4004号線	3.70	3.70	1980	公共下水道雨水幹	2021	II	点検					
111	30141	四183号橋	183号線	7.10	4.00	1980	河川	2025	II					点検	
112	294	うぐいす橋	6030号線	16.60	11.00	1994	河川	2025	II					点検	
113	210	五十里川橋	4190号線	4.70	5.00	1965	農業用水路	2025	II					点検	
114	30161	猪ノ島橋	344号線	2.80	7.00	1975	用水路	2022	II		点検				
115	203	古郷橋	4102号線	3.20	5.30	1980	農業用水路	2025	II					点検	
116	208	蛇田2号橋	4100号線	4.30	4.10	1970	幹線水路	2021	II	点検					
117	404	前川原橋	9016号線	12.00	1.80	1998	河川	2025	II					点検	
118	40024	温泉3丁目14号線1号橋	2-C-008号線	2.70	6.70	1963	用水路	2022	II		点検				
119	245	七十間橋	5060号線	27.00	5.00	1989	河川	2021	II	点検					
120	40025	温泉3丁目4号線1号橋	2-C-009号線	4.00	7.50	1964	公共下水道雨水幹	2022	II		点検				
121	186	伊勢宮橋2	庁舎線	2.00	12.00	1965	公共下水道雨水幹	2023	II			点検			
122	40022	温泉1丁目1号線1号橋	1-C-039号線	3.60	3.00	2002	排水路	2025	II					点検	
123	523	五十里川側道橋	4257号線	8.20	4.20	1993	農業用水路	2022	II		点検				

事業計画一覧 (R8~R12)

■本計画の対象期間は令和8年度から令和12年度までの5年分とします。

■橋梁定期点検は5年に1回実施する法定点検です。

凡例

撤去 : 点検  
設計 : 工事

優先順位	橋梁番号	橋梁名	路線名	橋長(m)	幅員(m)	架設年	交差条件	最新定期点検		対策内容・時期・事業費(千円)					備考	
								点検年度	判定	R8	R9	R10	R11	R12		
										2026年	2027年	2028年	2029年	2030年		
124	376	町裏橋	8010号線	5.70	3.40	1980	河川	2022	II		点検					
125	292	田端下橋	6023号線	6.90	3.50	1970	河川	2021	II	点検						
126	367	猿田橋	7201号線	4.30	4.90	1985	河川	2022	II		点検					
127	422	横沢2号橋	9356号線	2.70	9.80	1985	河川	2025	II						点検	
128	147	一本橋	2055号線	3.60	4.50	1980	河川	2021	II	点検						
129	487	土井田2号橋	2294号線	2.70	6.20	1980	河川	2021	II	点検						
130	378	柄木沢1号橋	8016号線	4.20	5.20	1984	河川	2022	II		点検					
131	406	八幡橋	9020号線	12.70	6.70	1993	河川	2022	II		点検					
132	290	田端北橋	6020号線	7.80	2.20	1993	河川	2022	II		点検					
133	426	兎沢橋	9350号線	2.00	6.00	1980	河川	2024	II					点検		
134	137	北屋敷橋	2040号線	6.10	2.50	1993	河川	2021	II	点検						
135	140	西屋敷橋	2066号線	3.80	12.20	1985	幹線水路	2025	II						点検	
136	30173	今444号橋	444号線	5.40	3.00	1974	公共下水道雨水幹	2021	II	点検						
137	500	起返北3号橋	5030号線	6.20	7.00	1993	排水路	2022	II		点検					
138	241	仏崎2号橋	4170号線	2.20	5.50	1965	用水路	2025	II						点検	
139	30138	毛虫田橋	181号線	3.50	4.80	1980	河川	2021	II	点検						
140	30101	八王子橋	8号線	3.60	7.70	1933	河川	2022	II		点検					
141	30132	糠守橋	165号線	8.90	3.70	1968	河川	2021	II	点検						
142	465	中村橋	2288号線	2.00	6.00	1965	用水路	2024	II					点検		
143	30015	北川原橋	1-14号線	2.00	8.80	1980	用水路	2024	II					点検		
144	30156	戸312号橋	312号線	2.60	9.60	1993	道路	2024	II					点検		
145	322	黒橋	3050号線	3.20	5.30	1975	公共下水道雨水幹	2022	II		点検					
146	30004	毛虫田1号橋	1-3号線	3.00	4.70	1975	河川	2021	II	点検						
147	30006	向藤1号橋	1-3号線	3.00	5.00	1980	河川	2021	II	点検						
148	468	小舟山橋	2290号線	6.80	11.20	1985	用水路	2022	II		点検					
149	296	中島橋1	6064号線	9.50	1.90	1984	河川	2025	II						点検	
150	40061	上羽場線寺沢橋	7-C-008号線	7.50	3.30	2008	河川	2021	II	点検						
151	30012	磯部石原橋	1-11号線	3.30	6.40	1970	用水路	2021	II	点検						
152	249	幅下橋	5030号線	4.20	8.80	1985	公共下水道雨水幹	2022	II		点検					
153	304	平和橋	6117号線	8.00	3.70	2000	河川	2021	II	点検						
154	236	赤池2号橋	4170号線	3.70	9.00	1965	用水路	2024	II					点検		
155	40014	宮待橋	B-03号線	13.40	8.40	2018	公共下水道雨水幹	2025	II						点検	
156	370	治田橋	7255号線	10.50	5.20	1989	河川	2021	II	点検						
157	30122	須133号橋	133号線	5.80	4.40	1985	河川	2021	II	点検						
158	262	宮崎橋	5125号線	4.90	3.40	1975	河川	2025	II						点検	
159	334	蟹沢中橋	7017号線	2.40	4.60	1975	河川	2022	II		点検					
160	30142	羽尾原橋	186号線	7.10	4.40	1975	河川	2021	II	点検						
161	339	鳥井橋	9027号線	11.00	1.20	1998	河川	2022	II		点検					
162	122	行人橋	2032号線	4.70	6.60	1985	河川	2021	II	点検						
163	30154	福277号橋	277号線	2.60	4.40	1975	用水路	2021	II	点検						
164	114	中橋	1100号線	5.20	4.60	1960	公共下水道雨水幹	2021	II	点検						

事業計画一覧 (R8~R12)

■本計画の対象期間は令和8年度から令和12年度までの5年分とします。

■橋梁定期点検は5年に1回実施する法定点検です。

凡例

撤去 : 点検  
設計 : 工事

優先順位	橋梁番号	橋梁名	路線名	橋長(m)	幅員(m)	架設年	交差条件	最新定期点検		対策内容・時期・事業費(千円)					備考	
								点検年度	判定	R8	R9	R10	R11	R12		
										2026年	2027年	2028年	2029年	2030年		
165	228	五十里大橋	4170号線	5.30	6.00	1975	農業用水路	2021	II	点検						
166	154	堰尻橋	2150号線	2.80	3.90	1975	用水路	2022	II	点検						
167	505	橋木沢4号橋	8170号線	8.70	6.50	1993	河川	2022	II		点検					
168	30136	四4号橋	171号線	6.00	5.20	1953	河川	2023	II			点検				
169	433	舟久保橋	9426号線	5.70	3.00	1993	河川	2021	II	点検						
170	382	鳴石橋	9162号線	7.90	6.20	1994	河川	2022	II		点検					
171	30131	源徳橋	162号線	6.50	3.00	1981	河川	2025	II					点検		
172	30133	雷浦橋	168号線	6.10	2.80	1996	河川	2022	II		点検					
173	276	大狭1号橋	5194号線	4.50	4.40	1980	河川	2021	II	点検						
174	30145	五192号橋	192号線	4.50	3.20	1985	用水路	2022	II		点検					
175	486	西畑2号橋	2294号線	3.80	7.40	1980	幹線水路	2021	II	点検						
176	30109	黒3号橋	50号線	2.80	5.80	1955	用水路	2021	II	点検						
177	40054	上河原線1号橋	6-C-009号線	2.00	3.90	1965	用水路	2022	II		点検					
178	30170	窪田2号橋	438号線	2.70	10.20	1980	用水路	2022	II		点検					
179	30209	千659号橋	659号線	2.50	8.00	1975	用水路	2022	II		点検					
180	357	小坂中橋	7201号線	3.50	4.80	1985	河川	2024	II				点検			
181	518	起返中1号橋	5052号線	4.50	11.00	1993	用水路	2022	II		点検					
182	103	町頭北橋	1008号線	4.40	7.90	1980	河川	2022	II	点検						
183	106	野杭橋	1017号線	2.50	5.70	1985	河川	2022	II		点検					
184	521	横町17A橋	4254号線	7.40	6.00	1993	農業用水路	2021	II	点検						
185	40017	安藤1号橋	B-07号線	2.00	9.30	2009	河川	2024	II				点検			
186	272	大石橋	6030号線	2.00	21.30	1975	河川	2024	II				点検			
187	40070	東組線2号橋	3-C-049号線	5.00	10.20	2008	公共下水道雨水幹	2023	II			点検				
188	323	中條橋	7001号線	2.40	4.80	1985	公共下水道雨水幹	2024	II				点検			
189	512	山の神橋	9449号線	40.50	5.00	1992	道路	2021	II	点検						
190	529	一里山2号橋	7287号線	8.00	7.20	2003	河川	2023	II			点検				
191	396	倉石橋	8030号線	23.70	8.10	1994	河川	2021	II	点検						
192	403	志川橋	9004号線	11.30	4.20	1985	河川	2022	II		点検					
193	200	鹿島橋	4021号線	3.60	2.00	1985	公共下水道雨水幹	2022	II	点検						
194	286	竜橋	原15号線	7.00	3.20	1965	河川	2023	II			点検				
195	438	宮川1号橋	9280号線	9.00	5.20	1991	河川	2021	II	点検						
196	232	油田1号橋	4202号線	5.00	3.60	2016	河川	2023	II			点検				
197	506	大池新田2号橋	9410号線	6.20	4.70	1993	河川	2021	II	点検						
198	491	鑄物師屋団地橋	2295号線	5.00	5.80	1993	公共下水道雨水幹	2022	II		点検					
199	191	蘭田橋	3056号線	3.00	10.00	2003	公共下水道雨水幹	2025	II					点検		
200	123	野杭尻橋	2001号線	6.00	6.60	1985	河川	2024	II				点検			
201	40016	六ヶ脚用水2号橋	2-B-05号線	4.00	5.60	1989	用水路	2025	II					点検		
202	174	高尾橋	2190号線	4.30	5.30	1998	公共下水道雨水幹	2022	II		点検					
203	161	尾米A橋	2325号線	3.60	7.50	1993	公共下水道雨水幹	2024	II				点検			
204	342	釜蓋下橋	7119号線	3.00	4.70	1985	公共下水道雨水幹	2024	II				点検			
205	348	石山橋	7100号線	3.00	6.00	1980	公共下水道雨水幹	2024	II				点検			

事業計画一覧 (R8~R12)

■本計画の対象期間は令和8年度から令和12年度までの5年分とします。

■橋梁定期点検は5年に1回実施する法定点検です。

凡例

撤去 : 点検  
設計 : 工事

優先順位	橋梁番号	橋梁名	路線名	橋長(m)	幅員(m)	架設年	交差条件	最新定期点検		対策内容・時期・事業費(千円)					備考
								点検年度	判定	R8	R9	R10	R11	R12	
										2026年	2027年	2028年	2029年	2030年	
206	326	河原橋	7025号線	2.40	5.30	1985	公共下水道雨水幹	2024	II				点検		
207	411	辻上橋	9042号線	12.00	3.60	1990	河川	2022	II		点検				
208	30018	村裏橋	1-17号線	3.20	5.70	1993	用水路	2025	II					点検	
209	199	大境橋	学校南線	4.50	3.60	1965	公共下水道雨水幹	2023	II			点検			
210	185	南伊勢宮橋	3006号線	2.40	7.40	1980	公共下水道雨水幹	2021	II	点検					
211	30175	戸倉落合1号橋	463号線	4.50	3.00	1980	公共下水道雨水幹	2021	II	点検					
212	30128	須7号橋	143号線	7.20	3.20	1966	河川	2021	II	点検					
213	30010	磯部宮崎2号橋	1-9号線	2.00	4.50	1985	公共下水道雨水幹	2024	II				点検		
214	131	元舟山橋	2028号線	3.60	5.70	1985	河川	2022	II	点検					
215	431	坪山橋	9340号線	5.10	5.10	2004	河川	2022	II		点検				
216	124	蘭塔橋	2032号線	4.80	5.40	1985	河川	2025	II					点検	
217	197	御稲荷橋	4006号線	3.80	3.60	1975	公共下水道雨水幹	2021	II	点検					
218	30120	仙115号橋	115号線	6.50	4.40	1985	河川	2022	II	点検					
219	469	柴町橋	3001号線	2.00	6.30	1980	公共下水道雨水幹	2022	II		点検				
220	40062	林橋	7-C-019号線	11.50	4.80	1964	河川	2025	II					点検	
221	388	北和田橋	9178号線	9.30	2.40	1989	河川	2025	II					点検	
222	288	大端橋	6015号線	7.50	3.60	1965	河川	2021	II	点検					
223	508	峰下橋2	9481号線	5.60	6.00	1991	河川	2022	II		点検				
224	278	大峽3号橋	5200号線	2.60	2.00	1983	河川	2021	II	点検					
225	40060	弥勒寺橋	7-C-004号線	8.20	4.70	1969	河川	2021	II	点検					
226	383	西街道橋	9160号線	3.70	16.20	1975	河川	2022	II		点検				
227	40043	馬場河原線1号橋	3-C-023号線	6.00	4.60	1974	公共下水道雨水幹	2025	II					点検	
228	30134	四168号橋	168号線	2.00	4.10	1993	河川	2024	II				点検		
229	519	返町A橋	4193号線	8.00	4.60	1989	農業用水路	2021	II	点検					
230	223	武者小路橋	4195号線	4.90	4.40	1975	農業用水路	2022	II	点検					
231	461	柳原橋	2080号線	2.80	5.60	1985	公共下水道雨水幹	2022	II		点検				
232	221	七面橋	4192号線	4.70	4.00	1970	農業用水路	2025	II					点検	
233	499	起返北2号橋	5036号線	3.80	6.00	1993	排水路	2022	II		点検				
234	30216	千693号橋	693号線	2.70	6.50	1989	用水路	2022	II		点検				
235	134	東屋敷橋	2049号線	3.40	3.20	1985	河川	2025	II					点検	
236	30191	徳557号橋	557号線	3.70	5.00	1975	用水路	2025	II					点検	
237	481	村前南1号橋	2174号線	2.30	4.00	1980	用水路	2022	II		点検				
238	102	町頭南橋	1008号線	4.50	2.50	1980	河川	2021	II	点検					
239	105	野杖上橋	1016号線	2.40	2.00	1974	河川	2025	II					点検	
240	297	踊橋	6060号線	11.00	7.70	1980	河川	2025	II					点検	
241	248	坂下橋	5056号線	27.00	2.30	1988	河川	2021	II	点検					
242	531	牛追7号橋	3106号線	4.30	9.00	1982	用水路	2022	II		点検				
243	30198	内580号橋	580号線	2.10	8.00	1980	用水路	2022	II		点検				
244	136	宮裏橋	2042号線	3.60	3.90	1993	河川	2024	II				点検		
245	40042	神戸学校線1号橋	3-C-020号線	10.00	5.20	2017	河川	2025	II					点検	
246	30203	内601号橋	601号線	4.50	4.70	1980	河川	2025	II					点検	

事業計画一覧 (R8~R12)

■本計画の対象期間は令和8年度から令和12年度までの5年分とします。

■橋梁定期点検は5年に1回実施する法定点検です。

凡例

撤去

点検

設計

工事

優先順位	橋梁番号	橋梁名	路線名	橋長(m)	幅員(m)	架設年	交差条件	最新定期点検		対策内容・時期・事業費(千円)					備考
								点検年度	判定	R8	R9	R10	R11	R12	
										2026年	2027年	2028年	2029年	2030年	
247	343	柳橋	7111号線	2.50	8.10	1984	公共下水道雨水幹	2024	II				点検		
248	444	成沢橋	9200号線	5.60	6.00	1991	河川	2024	II				点検		
249	40018	安藤2号橋	8-07号線	3.00	4.60	1978	河川	2022	II		点検				
250	532	牛追8号橋	3107号線	5.60	9.10	1982	用水路	2022	II		点検				
251	484	牛追2号橋	3105号線	4.30	9.70	1982	用水路	2022	II		点検				
252	104	大岩橋	1012号線	4.00	4.50	1981	用水路	2024	II				点検		
253	40028	住吉9号橋	2-C-030号線	4.00	6.80	1986	用水路	2024	II				点検		
254	40044	東組線1号橋	3-C-033号線	6.00	4.60	1980	用水路	2025	II					点検	
255	489	村前1号橋	2226号線	3.00	3.60	1985	用水路	2024	II				点検		
256	40027	住吉10号橋	2-C-026号線	3.00	8.90	1986	用水路	2024	II				点検		
257	171	尾米田地橋	2201号線	5.50	4.60	1985	公共下水道雨水幹	2022	II	点検					
258	30151	磯240号橋	240号線	4.30	4.30	1985	用水路	2022	II		点検				
259	493	南栗佐橋	3036号線	4.10	2.80	1965	公共下水道雨水幹	2025	II					点検	
260	328	開運橋	7031号線	2.50	1.00	1960	公共下水道雨水幹	2022	II		点検				
261	169	中屋敷橋	2235号線	2.20	7.20	1955	用水路	2021	II	点検					
262	30162	上346号橋	346号線	2.00	3.40	1970	用水路	2025	II					点検	
263	178	学校前橋1	2274号線	6.00	6.10	1985	公共下水道雨水幹	2022	II	点検					
264	115	北講橋	1101号線	2.60	9.40	1998	公共下水道雨水幹	2024	II				点検		
265	40030	住吉7号橋	2-C-033号線	3.00	8.90	1986	用水路	2024	II				点検		
266	30155	福279号橋	279号線	4.00	4.00	1980	公共下水道雨水幹	2024	II				点検		
267	513	大池新田1号橋	9440号線	5.30	6.50	1993	河川	2021	II	点検					
268	307	南小路橋	6121号線	7.60	3.10	1975	河川	2021	II	点検					
269	371	宮沖橋	7260号線	10.50	6.20	1990	河川	2021	II	点検					
270	303	中央橋	小路北線	8.00	5.10	1955	河川	2023	II			点検			
271	30158	上343号橋	343号線	2.20	4.60	1975	用水路	2025	II					点検	
272	299	稲玉橋	6109号線	11.00	5.70	1980	河川	2021	II	点検					
273	386	塚田橋	9188号線	10.30	2.60	2005	河川	2021	II	点検					
274	385	中原橋1	9170号線	10.10	6.20	2005	河川	2021	II	点検					
275	430	十王橋	9282号線	4.30	2.40	1965	河川	2021	II	点検					
276	30117	仙98号橋	98号線	3.80	5.40	1970	河川	2025	II					点検	
277	40066	向山線1号橋	7-C-046号線	3.60	4.30	1962	河川	2022	II		点検				
278	319	大峽6号橋	5195号線	2.80	6.20	1975	河川	2022	II		点検				
279	424	横沢4号橋	9368号線	2.80	2.10	1975	河川	2022	II		点検				
280	40055	東沖下中道線2号橋	6-C-018号線	2.80	7.80	1979	河川	2022	II	点検					
281	423	横沢3号橋	9368号線	2.70	2.40	1975	河川	2022	II		点検				
282	456	打越1号橋	9294号線	2.40	3.00	1980	河川	2022	II		点検				
283	289	田端中橋	6016号線	7.50	2.60	2009	河川	2022	II	点検					
284	146	農協前橋	2056号線	6.70	7.00	1975	河川	2021	II	点検					
285	379	橋木沢2号橋	8013号線	3.60	4.60	1985	河川	2022	II		点検				
286	265	五反田橋1	5167号線	3.10	4.30	1975	河川	2022	II	点検					
287	293	北田橋	6033号線	6.80	2.10	1993	河川	2022	II		点検				

事業計画一覧 (R8~R12)

■本計画の対象期間は令和8年度から令和12年度までの5年分とします。

■橋梁定期点検は5年に1回実施する法定点検です。

凡例

撤去

点検

設計

工事

優先順位	橋梁番号	橋梁名	路線名	橋長(m)	幅員(m)	架設年	交差条件	最新定期点検		対策内容・時期・事業費(千円)					備考
								点検年度	判定	R8	R9	R10	R11	R12	
										2026年	2027年	2028年	2029年	2030年	
288	358	蟹沢2号橋	7196号線	4.00	4.20	1975	河川	2024	II				点検		
289	30193	内570号橋	570号線	3.70	7.60	1975	用水路	2022	II		点検				
290	141	西畑橋	2060号線	4.80	4.20	1980	幹線水路	2022	II	点検					
291	139	宮前橋1	2080号線	3.10	4.60	1980	幹線水路	2025	II					点検	
292	40035	河川グランド北入口線1号橋	3-C-001号線	11.60	4.80	2003	公共下水道雨水幹	2021	II	点検					
293	40045	五里田1号線1号橋	3-C-038号線	5.80	4.50	1970	公共下水道雨水幹	2021	II	点検					
294	111	小桜橋	1095号線	4.50	4.50	1957	公共下水道雨水幹	2022	II	点検					
295	30174	柏462号橋	462号線	4.50	4.60	1985	公共下水道雨水幹	2022	II		点検				
296	109	御好橋	1091号線	3.60	3.70	1985	公共下水道雨水幹	2025	II					点検	
297	402	舟橋	9003号線	11.30	2.20	1989	河川	2022	II		点検				
298	407	裏八幡橋	9026号線	11.10	1.70	1998	河川	2022	II		点検				
299	427	西川原橋	9240号線	7.40	1.70	1989	河川	2022	II		点検				
300	30177	淀1号橋	466号線	5.50	3.00	1980	公共下水道雨水幹	2022	II		点検				
301	30176	戸倉落合2号橋	463号線	5.00	6.40	1985	公共下水道雨水幹	2022	II		点検				
302	306	明治橋	6120号線	6.50	5.30	1970	河川	2021	II	点検					
303	247	宇佐美橋	5054号線	31.00	4.60	1987	河川	2021	II	点検					
304	395	真光寺橋	9105号線	23.10	5.20	1986	河川	2021	II	点検					
305	470	祝畑橋	4081号線	2.20	6.10	1965	幹線水路	2025	II					点検	
306	30021	社宮地2号橋	1-19号線	4.30	10.80	1985	河川	2022	II		点検				
307	462	公園南橋	2267号線	4.50	3.60	1985	用水路	2021	II	点検					
308	116	純水橋	1112号線	3.70	4.00	1985	公共下水道雨水幹	2025	II					点検	
309	172	高柳橋	2205号線	2.20	6.70	1965	用水路	2022	II	点検					
310	196	升ノ浦橋	3076号線	6.00	4.00	1985	公共下水道雨水幹	2021	II	点検					
311	283	熊居橋	5221号線	2.00	3.50	1970	河川	2025	II					点検	
312	317	まちだ橋	4268号線	8.00	11.00	1985	農業用水路	2023	II			点検			
313	495	龍王4号橋	4245号線	3.60	9.60	1993	公共下水道雨水幹	2021	II	点検					
314	346	大牧1号橋	7099号線	3.20	5.40	1970	公共下水道雨水幹	2022	II		点検				
315	130	舟山2号橋	2053号線	2.60	6.10	1980	幹線水路	2021	II	点検					
316	252	町浦橋	4160号線	2.10	6.40	1985	用水路	2022	II	点検					
317	377	西裏橋	8015号線	7.60	3.90	1985	河川	2021	II	点検					
318	507	前田橋	9410号線	5.30	4.80	1993	河川	2022	II		点検				
319	156	小滝橋	2160号線	5.10	7.10	1993	河川	2022	II	点検					
320	450	杉ノ木橋	9297号線	3.50	2.40	1980	河川	2025	II					点検	
321	40058	やぶ田線1号橋	6-C-033号線	2.80	6.50	1979	河川	2022	II	点検					
322	40064	日1号線1号橋	7-C-025号線	2.70	3.20	1962	河川	2022	II	点検					
323	475	大峽8号橋	5207号線	2.60	4.00	1984	河川	2025	II					点検	
324	474	大峽7号橋	5202号線	2.10	4.00	1984	河川	2025	II					点検	
325	40049	竹の鼻線1号橋	5-C-016号線	2.10	4.00	1983	河川	2022	II	点検					
326	264	湯沢橋	5138号線	4.00	4.00	1970	河川	2025	II					点検	
327	472	上島橋	5006号線	5.40	4.90	1983	公共下水道雨水幹	2022	II		点検				
328	250	渡橋	5020号線	4.60	4.40	1985	公共下水道雨水幹	2022	II		点検				

事業計画一覧 (R8~R12)

■本計画の対象期間は令和8年度から令和12年度までの5年分とします。

■橋梁定期点検は5年に1回実施する法定点検です。

凡例

撤去 : 点検  
設計 : 工事

優先順位	橋梁番号	橋梁名	路線名	橋長(m)	幅員(m)	架設年	交差条件	最新定期点検		対策内容・時期・事業費(千円)					備考	
								点検年度	判定	R8	R9	R10	R11	R12		
										2026年	2027年	2028年	2029年	2030年		
329	347	大牧2号橋	7098号線	4.20	5.40	1970	公共下水道雨水幹	2022	II		点検					
330	30206	千653号橋	653号線	2.70	3.10	1975	用水路	2022	II		点検					
331	195	下新田橋	3074号線	4.60	12.90	1985	公共下水道雨水幹	2025	II						点検	
332	515	奥法伝橋	9225号線	5.60	4.00	1993	河川	2024	II					点検		
333	516	郡南橋	9220号線	5.60	11.00	1993	河川	2024	II					点検		
334	138	有明橋	2060号線	4.00	4.60	1980	河川	2024	II					点検		
335	375	宝殿橋	8001号線	4.00	12.10	1989	河川	2024	II					点検		
336	237	赤池3号橋	4220号線	3.70	18.00	1970	河川	2024	II					点検		
337	268	金山沢橋	5162号線	2.10	3.50	1970	河川	2022	II	点検						
338	425	下吉野橋	9354号線	2.00	6.00	1975	河川	2024	II					点検		
339	30149	磯227号橋	227号線	5.00	4.40	1985	公共下水道雨水幹	2025	II						点検	
340	520	高畑側道橋	4244号線	4.60	10.90	1985	公共下水道雨水幹	2022	II		点検					
341	251	起返橋	5017号線	4.30	7.70	1980	公共下水道雨水幹	2022	II		点検					
342	158	上川原橋	2193号線	3.70	15.50	1985	用水路	2024	II					点検		
343	217	龍王1号橋	4138号線	4.00	7.90	1985	公共下水道雨水幹	2024	II					点検		
344	193	みすず橋	3058号線	3.90	6.60	1970	公共下水道雨水幹	2022	II		点検					
345	30190	穂548号橋	548号線	2.00	9.30	1975	用水路	2024	II					点検		
346	30215	千690号橋	690号線	2.40	6.00	1985	用水路	2024	II					点検		
347	2	新雲井橋	9525号線	13.20	6.20	1995	河川	2024	II					点検		
348	30220	御籠橋	187号線	8.10	7.10	2003	河川	2022	II		点検					
349	30194	内572号橋	572号線	3.60	4.90	1975	用水路	2022	II		点検					
350	30196	内576号橋	576号線	5.10	3.00	1985	公共下水道雨水幹	2022	II		点検					
351	101	伊勢宮橋1	1007号線	3.60	6.30	1975	用水路	2022	II	点検						
352	209	蛇田3号橋	4115号線	3.40	9.00	1965	幹線水路	2021	II	点検						
353	112	西川橋	1095号線	3.00	4.60	1955	公共下水道雨水幹	2022	II	点検						
354	460	山根橋	1069号線	2.60	4.70	1980	用水路	2025	II						点検	
355	30171	今440号橋	440号線	2.20	6.50	1975	用水路	2021	II	点検						
356	344	はるた橋	7110号線	3.00	10.40	1984	公共下水道雨水幹	2022	II		点検					
357	30055	幸神2号橋	2-11号線	2.70	10.50	1975	用水路	2025	II						点検	
358	30052	東芝原橋	2-5号線	2.20	6.40	1970	用水路	2022	II	点検						
359	40026	住吉4号橋	2-C-025号線	4.00	7.10	1986	用水路	2024	II					点検		
360	30195	内573号橋	573号線	3.60	4.30	1975	用水路	2022	II		点検					
361	110	参道橋	1093号線	3.00	3.00	1965	公共下水道雨水幹	2024	II					点検		
362	40031	住吉6号橋	2-C-034号線	3.00	8.90	1986	用水路	2024	II					点検		
363	40032	住吉5号橋	2-C-035号線	3.00	9.50	1986	用水路	2024	II					点検		
364	40033	住吉1号橋	2-C-037号線	3.40	9.50	1987	用水路	2024	II					点検		
365	40034	住吉2号橋	2-C-038号線	3.40	8.00	1987	用水路	2024	II					点検		
366	479	村前南橋	2217号線	2.40	6.00	1998	用水路	2024	II					点検		
367	492	栄光塚2号橋	2172号線	2.00	6.00	1985	用水路	2024	II					点検		
368	194	子新田橋	3060号線	4.00	5.00	1984	公共下水道雨水幹	2024	II					点検		
369	30140	西182号橋	182号線	2.00	5.40	1970	用水路	2021	II	点検						

事業計画一覧 (R8~R12)

■本計画の対象期間は令和8年度から令和12年度までの5年分とします。

■橋梁定期点検は5年に1回実施する法定点検です。

凡例

撤去 : 点検  
設計 : 工事

優先順位	橋梁番号	橋梁名	路線名	橋長(m)	幅員(m)	架設年	交差条件	最新定期点検		対策内容・時期・事業費 (千円)					備考	
								点検年度	判定	R8	R9	R10	R11	R12		
										2026年	2027年	2028年	2029年	2030年		
370	40053	山の神宇藤線1号橋	5-C-113号線	4.80	4.80	1985	河川	2022	II		点検					
371	463	新田用水橋	2288号線	8.30	4.50	1985	用水路	2021	II	点検						
372	40057	青麻参道線7号橋	6-C-030号線	3.70	2.80	1973	用水路	2022	II	点検						
373	144	土井橋	2058号線	3.40	8.50	1965	幹線水路	2022	II	点検						
374	260	落合橋	5128号線	3.30	3.30	1980	用水路	2022	II	点検						
375	417	上川原2号橋	9059号線	2.60	4.30	1965	用水路	2025	II						点検	
376	401	和田橋	8040号線	14.00	9.10	2002	河川	2025	II						点検	
377	384	円通橋	9163号線	9.00	5.20	1997	河川	2022	II		点検					
378	436	丁字山橋	9437号線	3.80	1.50	1991	河川	2022	II		点検					
379	449	打越橋	9285号線	3.10	2.90	1980	河川	2022	II		点検					
380	454	打越3号橋	9294号線	2.40	3.00	1980	河川	2022	II		点検					
381	455	打越2号橋	9294号線	2.10	3.40	1980	河川	2022	II		点検					
382	143	中土井田橋	2059号線	3.30	2.20	1960	幹線水路	2025	II						点検	
383	30167	今433号橋	433号線	3.10	4.50	1975	用水路	2022	II		点検					
384	30157	上335号橋	335号線	2.20	4.10	1975	用水路	2021	II	点検						
385	128	樋橋	2029号線	4.50	6.20	1993	用水路	2022	II	点検						
386	318	月山橋	1070号線	3.30	7.80	1980	用水路	2022	II		点検					
387	30212	千686号橋	686号線	2.50	5.10	1985	用水路	2022	II		点検					
388	157	剣崎橋	2161号線	10.60	3.20	2012	河川	2021	II	点検						
389	399	東光橋	9149号線	8.70	4.40	1970	河川	2021	II	点検						
390	359	蟹沢1号橋	7197号線	4.50	2.40	1980	河川	2024	II						点検	
391	365	五反田橋2	7224号線	2.40	6.30	1980	河川	2024	II						点検	
392	242	仏崎3号橋	4220号線	2.30	3.00	1970	河川	2022	II	点検						
393	30146	五205号橋	205号線	2.30	4.40	1975	用水路	2022	II		点検					
394	30135	北和合橋	169号線	12.50	5.30	1985	河川	2022	II		点検					
395	30020	社宮地1号橋	1-19号線	3.40	10.80	1985	用水路	2022	II		点検					
396	522	横町17日橋	4254号線	10.50	6.00	1993	農業用水路	2021	II	点検						
397	40029	住吉8号橋	2-C-031号線	3.00	8.90	1986	用水路	2024	II						点検	
398	30199	内582号橋	582号線	2.10	7.50	1980	用水路	2022	II		点検					
399	477	川原橋	9470号線	5.20	3.90	1980	用水路	2021	II	点検						
400	498	起返北1号橋	5051号線	3.60	6.00	1993	排水路	2022	II		点検					
401	40048	新田線1号橋	3-C-044号線	4.00	4.10	1981	公共下水道雨水幹	2022	II	点検						
402	30116	仙1号橋	96号線	3.50	2.90	1975	用水路	2022	II		点検					
403	150	平和1号橋	2120号線	3.10	4.00	1970	用水路	2025	II						点検	
404	30172	今443号橋	443号線	3.00	4.00	1975	用水路	2022	II		点検					
405	202	日影橋	4080号線	2.70	3.20	1964	幹線水路	2021	II	点検						
406	496	蛇田4号橋	4240号線	2.70	9.60	1975	用水路	2022	II		点検					
407	30217	小703号橋	703号線	2.70	3.80	2012	用水路	2022	II		点検					
408	149	宮前橋2	2121号線	2.60	4.00	1955	用水路	2025	II						点検	
409	30165	上仲401号橋	401号線	2.60	4.50	1975	用水路	2022	II	点検						
410	30211	千685号橋	685号線	2.50	5.50	1980	用水路	2022	II		点検					

事業計画一覧 (R8~R12)

■本計画の対象期間は令和8年度から令和12年度までの5年分とします。

■橋梁定期点検は5年に1回実施する法定点検です。

凡例

撤去

設計

点検

工事

優先 順位	橋梁 番号	橋梁名	路線名	橋長 (m)	幅員 (m)	架設 年	交差条件	最新定期点検		対策内容・時期・事業費 (千円)					備考	
								点検年度	判定	R8	R9	R10	R11	R12		
										2026年	2027年	2028年	2029年	2030年		
411	30153	福275号橋	275号線	2.40	4.00	1975	用水路	2021	II	点検						
412	255	蛇沢橋	5116号線	2.30	3.00	1980	用水路	2022	II	点検						
413	30129	三島下橋	146号線	2.30	4.30	1965	用水路	2022	II		点検					
414	40019	力石上平線2号橋	B-09号線	6.00	13.00	2008	用水路	2024	II				点検			
415	504	起返北7号橋	5042号線	2.60	9.60	1993	排水路	2024	II				点検			
416	159	三本橋	2176号線	3.70	5.00	1985	用水路	2024	II				点検			
417	527	宮前橋3	2302号線	3.40	8.00	1998	用水路	2024	II				点検			
418	30112	芝70号橋	70号線	3.10	4.80	2006	用水路	2024	II				点検			
419	152	平和3号橋	2120号線	3.00	4.70	1970	用水路	2024	II				点検			
420	345	学校北橋	7098号線	2.50	2.50	1970	公共下水道雨水幹	2024	II				点検			
421	30207	千655号橋	655号線	3.00	8.50	1993	用水路	2025	II					点検		
422	30219	小722号橋	722号線	3.00	4.70	1985	用水路	2022	II		点検					
423	30111	芝63号橋	63号線	2.00	5.00	1989	用水路	2024	II				点検			
424	30123	須137号橋	137号線	2.00	3.90	1993	用水路	2024	II				点検			
425	30218	小720号橋	720号線	2.60	6.00	1989	用水路	2025	II					点検		
426	30210	千661号橋	661号線	2.50	4.90	1980	用水路	2022	II		点検					
427	30118	仙4号橋	98号線	2.20	6.40	1975	用水路	2025	II					点検		
428	40047	新田東組1号橋	3-C-042号線	2.00	4.70	1970	公共下水道雨水幹	2022	II	点検						
429	30106	若4号橋	29号線	3.30	4.60	2000	用水路	2022	II		点検					
430	30150	磯232号橋	232号線	5.00	2.80	1975	公共下水道雨水幹	2024	II				点検			
431	30169	窪田1号橋	438号線	3.10	6.00	1998	用水路	2022	II		点検					
432	482	峰下橋1	9265号線	2.20	3.30	1985	用水路	2022	II		点検					
433	148	七本橋	2080号線	5.00	4.70	1985	用水路	2022	II	点検						
434	230	侍橋	4184号線	4.70	4.40	1970	農業用水路	2022	II	点検						
435	30124	須138号橋	138号線	2.00	5.20	1993	用水路	2024	II				点検			
436	184	東伊勢宮橋	東伊勢宮線	3.80	2.40	1980	公共下水道雨水幹	2023	II			点検				
437	533	小滝2号橋	2160号線	10.60	3.70	2012	用水路	2022	II		点検					
438	246	中の橋	5050号線	28.20	8.20	1989	河川	2025	II					点検		
439	374	鳥林橋	8074号線	11.00	4.80	1993	河川	2021	II	点検						
440	231	狐橋1	4170号線	2.30	5.80	1965	用水路	2025	II					点検		
441	239	阿わら3号橋	4170号線	2.10	5.50	1965	用水路	2025	II					点検		
442	233	兎田橋	4170号線	2.50	5.60	1965	用水路	2025	II					点検		
443	478	屋敷橋2	1117号線	3.60	4.50	1975	公共下水道雨水幹	2024	II				点検			
444	187	南橋	3037号線	2.30	5.00	1960	公共下水道雨水幹	2024	II				点検			
445	244	笠橋	5080号線	2.20	5.90	1975	河川	2025	II					点検		
446	235	油田2号橋	4218号線	7.20	5.00	1975	河川	2025	II					点検		
447	362	城下橋	7209号線	3.00	2.40	1980	河川	2024	II				点検			
448	273	千石橋	6028号線	2.00	3.50	1975	河川	2025	II					点検		
449	142	土井田橋	2055号線	3.60	4.60	2003	幹線水路	2024	II				点検			
450	219	龍王3号橋	4144号線	3.60	3.60	1989	公共下水道雨水幹	2024	II				点検			
451	421	横沢1号橋	9367号線	2.20	3.50	1980	河川	2024	I				点検			

事業計画一覧 (R8~R12)

■本計画の対象期間は令和8年度から令和12年度までの5年分とします。  
 ■橋梁定期点検は5年に1回実施する法定点検です。

凡例

撤去 : 点検  
 設計 : 工事

優先順位	橋梁番号	橋梁名	路線名	橋長(m)	幅員(m)	築設年	交差条件	最新定期点検		対策内容・時期・事業費(千円)					備考
								点検年度	判定	R8	R9	R10	R11	R12	
										2026年	2027年	2028年	2029年	2030年	
452	271	源六橋	6032号線	3.00	4.70	1993	河川	2024	I					点検	
453	151	平和2号橋	2120号線	3.00	4.70	1970	用水路	2024	I					点検	
454	30110	黒52号橋	52号線	2.80	2.00	1989	用水路	2025	I						点検
455	40001	中央通線1号橋	A-01号線	2.30	22.00	2012	河川	2023	I			点検			
456	476	宮川橋	9470号線	12.60	5.70	1999	河川	2021	I	点検					
457	280	大峽5号橋	5203号線	2.50	2.30	1970	河川	2025	I						点検
458	183	欠下橋	9342号線	4.00	2.00	1975	河川	2025	I						点検
459	30182	徳507号橋	507号線	3.00	4.30	1980	河川	2023	I			点検			
460	1	希望橋	佐野川線	28.00	3.80	2019	河川	2023	I			点検			
461	40009	田屋場線1号橋	A-06号線	4.60	6.60	1988	用水路	2022	I	点検					
462	30160	大明神橋	160号線	2.60	6.00	1980	用水路	2023	I			点検			
463	243	蛭川橋	5099号線	2.70	5.10	1980	河川	2025	I						点検
464	40040	馬場河原西線1号橋	3-C-019号線	12.40	3.20	1989	河川	2022	I		点検				
465	408	南堀橋	9025号線	11.00	1.70	1998	河川	2021	I	点検					
466	40069	カ石五明線1号橋	B-10号線	2.90	6.50	1980	河川	2022	I	点検					
467	397	町尻橋1	9145号線	22.50	2.20	1998	河川	2021	I	点検					
468	327	エンマ橋	7029号線	2.30	5.00	2022	公共下水道雨水幹	2022	I		点検				
469	30152	磯243号橋	243号線	3.00	5.30	1985	用水路	2023	I			点検			
470	40013	神戸東線2号橋	B-03号線	2.20	10.00	2018	用水路	2022	I		点検				
471	412	井新田橋	9039号線	3.10	2.90	1975	用水路	2022	I		点検				
472	435	沢入橋	9420号線	9.00	6.00	1993	河川	2023	I			点検			
473	429	斉森橋	9278号線	6.30	11.80	2008	河川	2022	I		点検				
474	30119	仙6号橋	110号線	5.10	2.50	1985	河川	2023	I			点検			
475	145	一番橋	2057号線	3.20	1.30	1960	河川	2024	I				点検		
476	30143	土田口橋	188号線	3.70	4.40	1985	河川	2022	I	点検					
477	30127	須6号橋	98号線	3.60	5.10	1970	河川	2022	I	点検					
478	40056	東沖中道線1号橋	6-C-019号線	3.00	7.80	1978	河川	2022	I	点検					
479	284	北入橋	5224号線	2.10	2.90	1960	河川	2025	I						点検
480	240	阿わら4号橋	4220号線	2.00	3.00	1970	河川	2024	I				点検		
481	179	南尾米橋	2264号線	6.00	4.80	1993	公共下水道雨水幹	2022	I		点検				
482	30179	柏485号橋	485号線	5.10	4.40	1985	公共下水道雨水幹	2023	I			点検			
483	30181	戸倉落合4号橋	487号線	4.50	4.00	1980	公共下水道雨水幹	2023	I			点検			
484	40037	女沢先橋	3-C-004号線	2.30	2.00	1986	用水路	2022	I		点検				
485	125	馬捨橋	2032号線	5.20	10.50	2022	用水路	2022	I		点検				
486	30107	若32号橋	32号線	2.90	5.30	1993	用水路	2023	I			点検			
487	30115	芝87号橋	87号線	3.00	3.00	1980	用水路	2023	I			点検			
488	30108	黒1号橋	44号線	3.60	5.10	1993	用水路	2023	I			点検			
489	129	舟山1号橋	2052号線	3.50	3.80	1975	幹線水路	2025	I						点検
490	30126	須141号橋	141号線	3.40	4.10	1960	用水路	2023	I			点検			
491	153	平和4号橋	2120号線	3.00	5.30	1970	用水路	2024	I				点検		
492	30113	芝3号橋	85号線	3.00	3.00	1980	用水路	2023	I			点検			

事業計画一覧 (R8~R12)

■本計画の対象期間は令和8年度から令和12年度までの5年分とします。

■橋梁定期点検は5年に1回実施する法定点検です。

凡例

: 撤去  
 : 点検  
 : 設計  
 : 工事

優先 順位	橋梁 番号	橋梁名	路線名	橋長 (m)	幅員 (m)	架設 年	交差条件	最新定期点検		対策内容・時期・事業費 (千円)					備考	
								点検年度	判定	R8	R9	R10	R11	R12		
										2026年	2027年	2028年	2029年	2030年		
493	30114	芝4号橋	86号線	3.00	5.00	1980	用水路	2023	I			点検				
494	30213	千687号橋	687号線	3.00	2.50	1980	用水路	2022	I		点検					
495	211	日詰橋	4118号線	2.90	4.10	1955	農業用水路	2022	I		点検					
496	30130	三1号橋	148号線	3.00	5.20	1965	用水路	2023	I			点検				
497	30125	須140号橋	140号線	2.10	3.20	1965	用水路	2023	I			点検				
498	30208	千658号橋	658号線	2.50	4.90	1980	用水路	2022	I		点検					
499	30121	須130号橋	130号線	2.40	5.00	1980	用水路	2022	I	点検						
500	107	神橋	1070号線	2.10	5.60	1985	用水路	2022	I		点検					
501	227	仏崎1号橋	4221号線	2.40	3.70	1970	用水路	2024	I				点検			
502	254	堀ノ内橋	5116号線	2.00	3.90	1980	用水路	2024	I				点検			
503	316	南中河原橋	6042号線	2.40	4.50	1975	幹線水路	2024	I				点検			
504	536	電鉄跡1号橋	4273号線	8.20	4.90	2026	河川	未実施			点検					