

ちくま 千曲市の重点区域における事業の概要

重点区域の名称と面積

- 稲荷山・桑原・八幡地区 340ha
- 更級・姨捨地区 545ha
- 戸倉上山田温泉地区 94ha

歴史的建造物の保存・活用に関する事業

稲荷山伝統的建造物群保存地区 保存整備事業

- 建造物等の買上や修理、修景などを行い、歴史的な町並みの整備を図る。

八幡地区町並み整備事業

- 松田家及び神宮寺、大頭祭沿道等八幡地区の町並み整備を行う。
- 松田家資料保存整備事業の早期に完成させ、松田家住宅の公開を図る。



松田家齋館

桑原・中原地区歴史的建造物等整備事業

- 酒蔵など老朽化した建物の整備を行う。
- 稲荷山と姨捨の棚田を結ぶ観光拠点とする。

智識寺大御堂整備事業

- 重要文化財「智識寺大御堂」の茅葺屋根等の修理を行う。

歴史的風致の意識向上と情報発信に関する事業

さらしなの里整備事業

- さらしなの里古代体験パークや資料館の改修、体験施設の整備を行う。
- 更級地区の歴史的遺産や景観を活かした歴史散策路等の整備を行う。



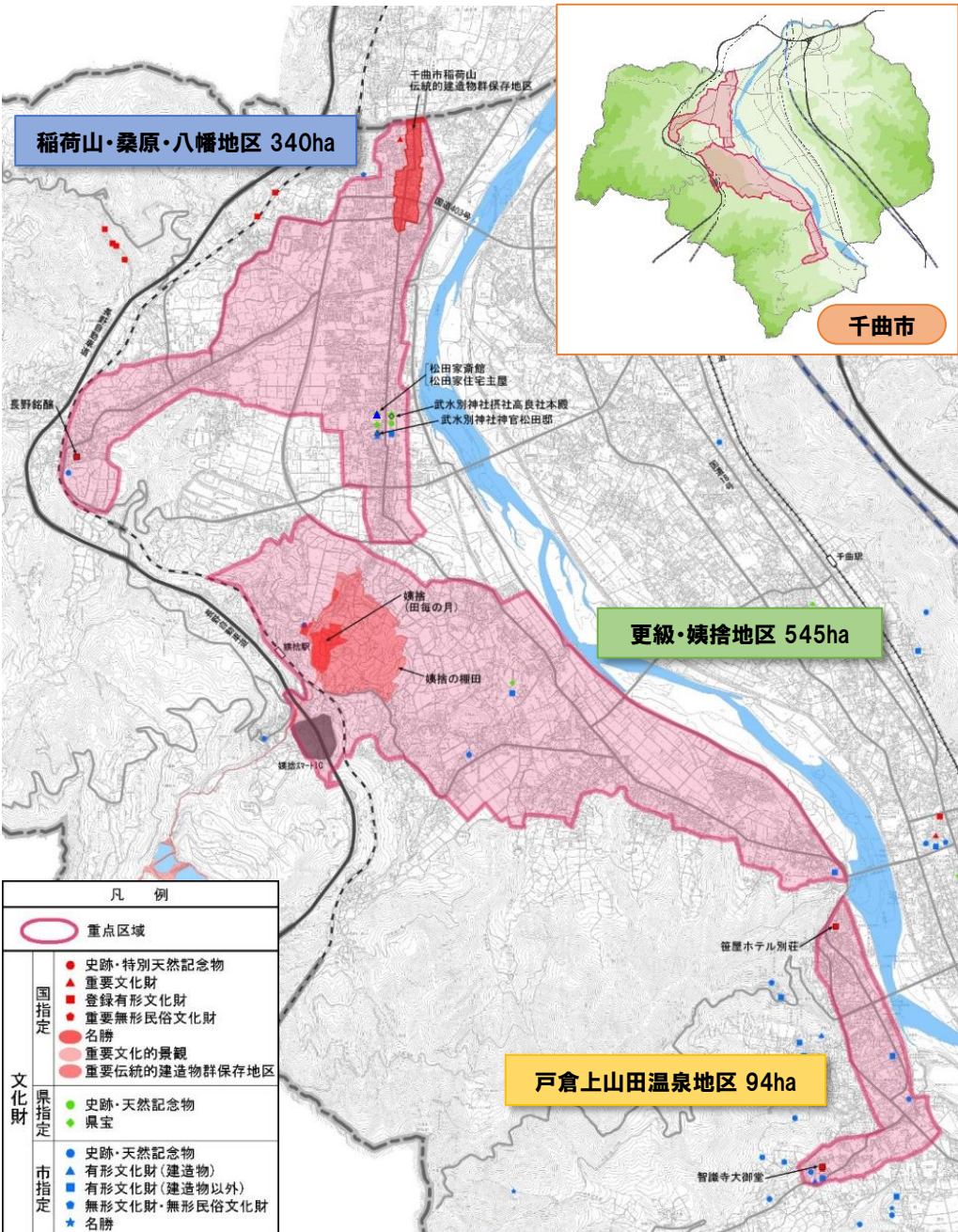
古代体験パーク

歴史資源調査活用事業

- 稲荷山城跡、更級郡衙範囲など歴史的資源の調査を行い、実態解明を図る。

歴史文化の発信事業

- 市の歴史文化に関する冊子を作成する。
- 観光客に配布するパンフレットを作成する。



歴史的建造物等を取り巻く周辺環境の景観保全に関する事業

稲荷山建造物群保存地区 環境整備事業

- 街路整備や防災、拠点施設整備、町家活用など千曲市稲荷山伝統的建造物群保存地区の環境整備を行う。



稲荷山伝統的建造物

更級・姨捨地区 環境整備事業

- 名勝「姨捨(田毎の月)」、重要文化的景観「姨捨の棚田」、周辺道路などの環境整備を行う。

戸倉上山田温泉地区 環境整備事業

- 千曲川河畔の情緒あふれる温泉地としての景観に配慮した環境整備を行う。



戸倉上山田温泉街

千曲市循環バス施設整備事業

- 色彩や形状など歴史的町並み景観に配慮した市循環バス施設の整備を行う。

水源涵養里山整備事業

- 姨捨の棚田の水源である三峰山や冠着山等の森林整備、登山道や遊歩道の整備を行う。

歴史と伝統を反映した人びとの活動を支える事業

姨捨の棚田耕作支援施設整備事業

- 支援施設(小屋等)の整備を行う。
- 来訪者用駐車場を整備することにより、農道への駐車を減らし、耕作しやすい環境の整備を行う。



姨捨の棚田での耕作