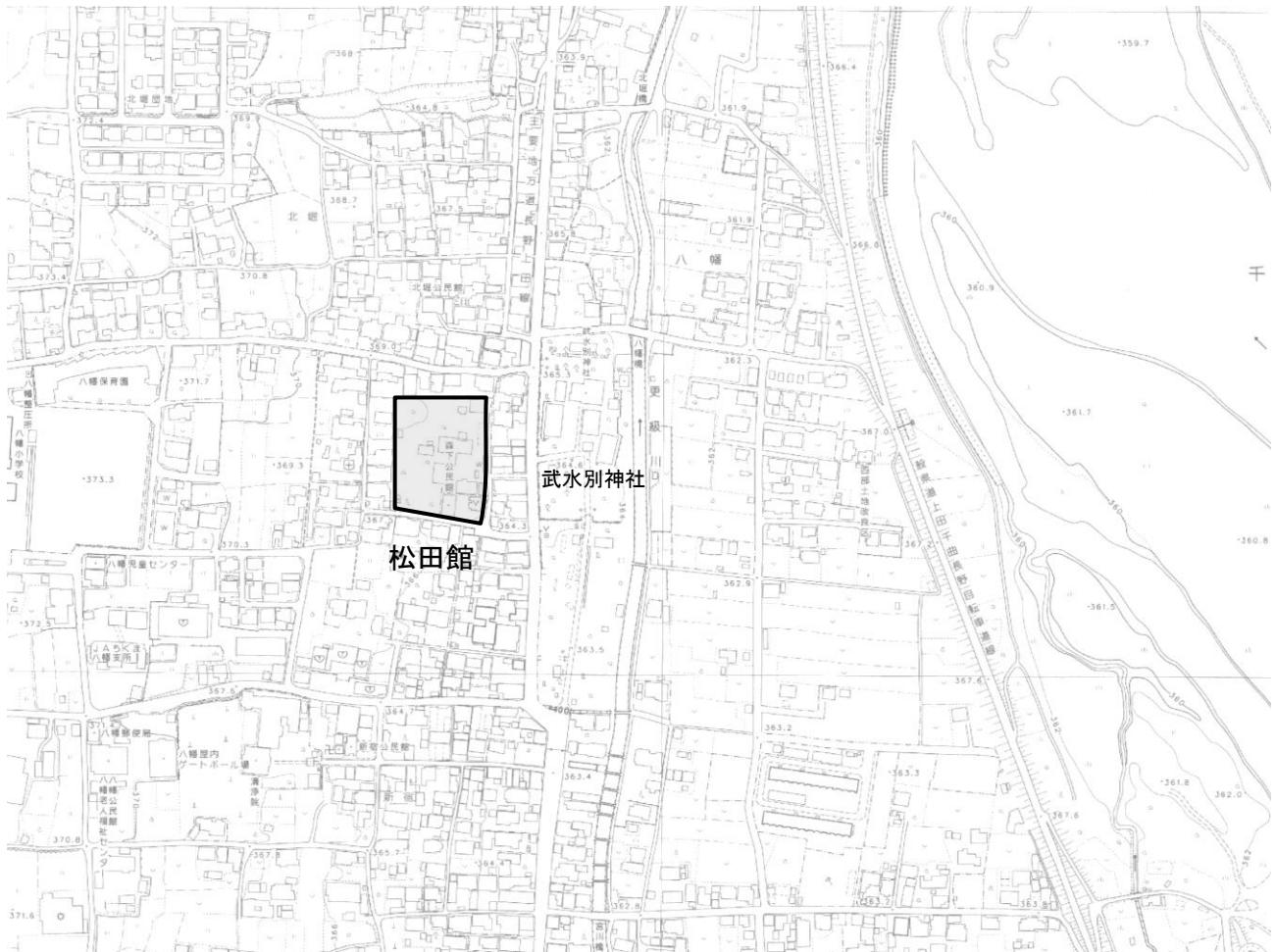
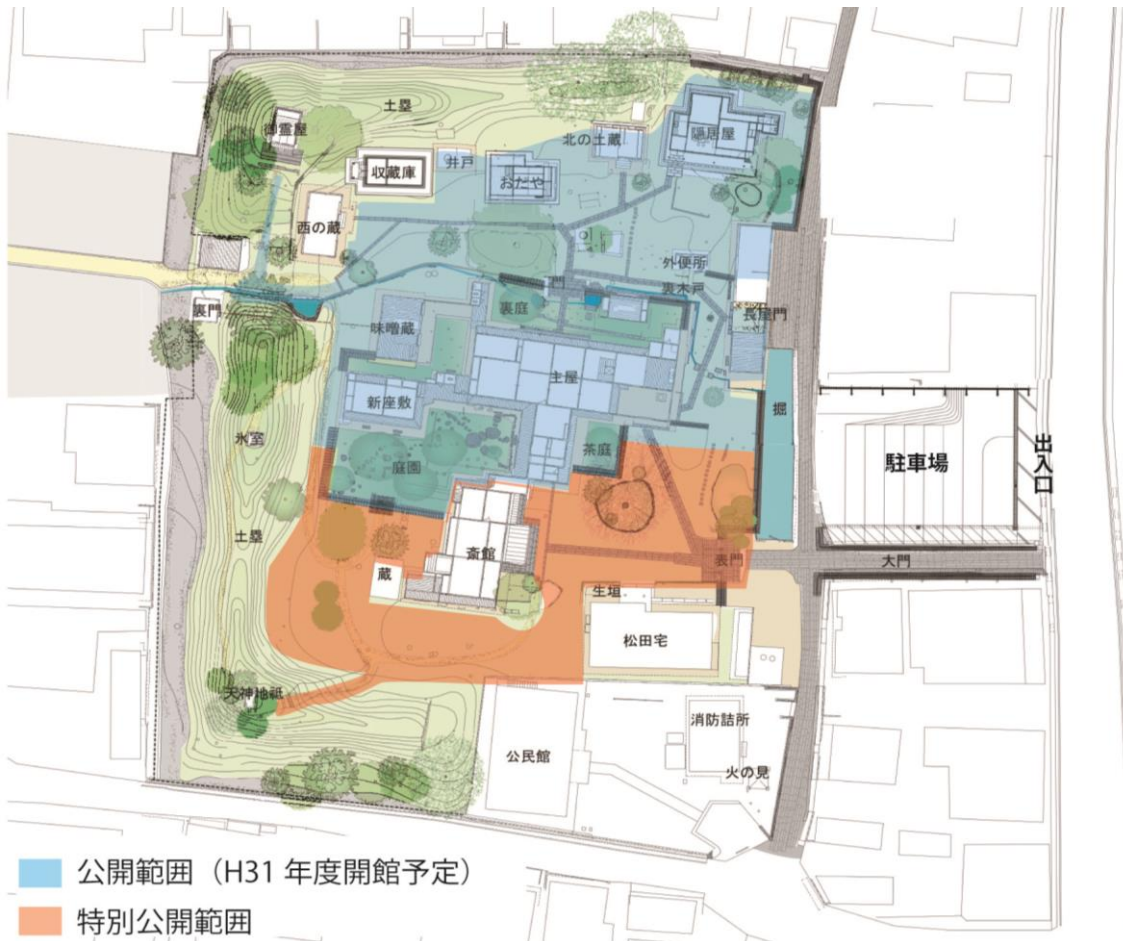
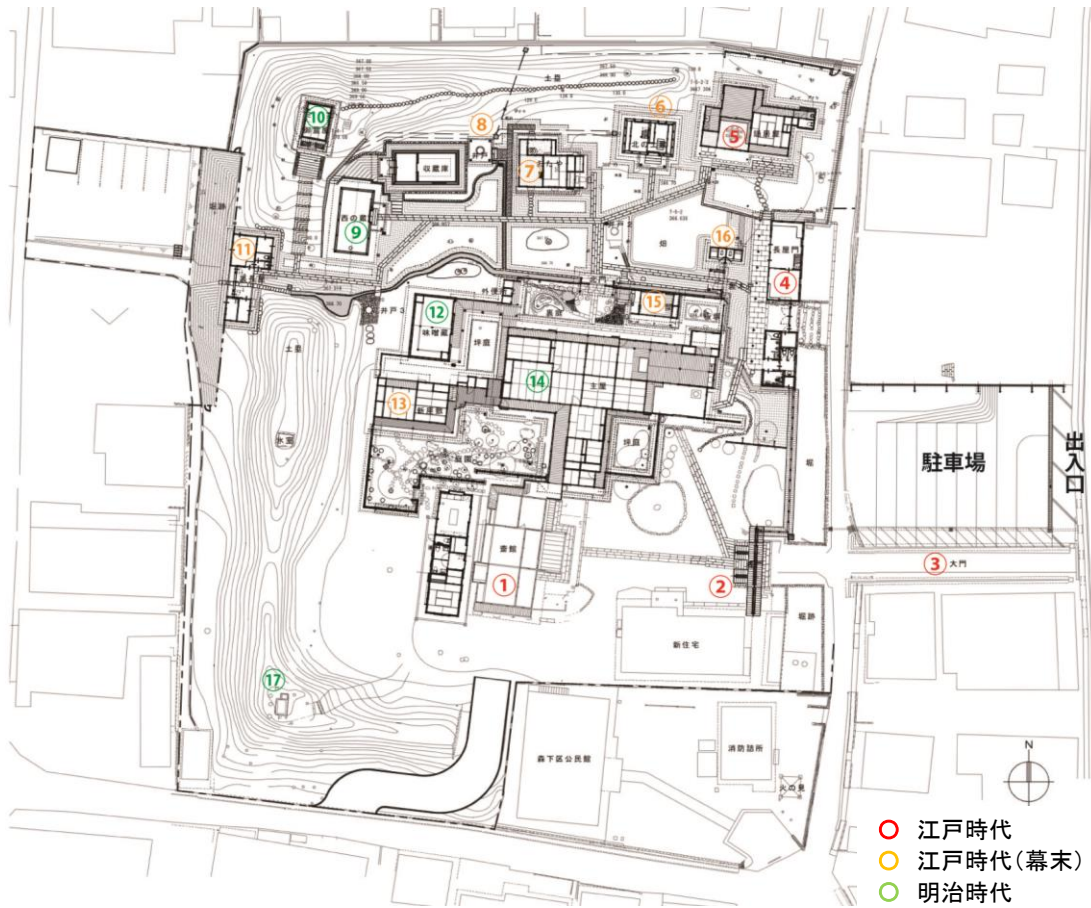


# 指定番号 1 松田家齋館（神主家）を含む松田館跡

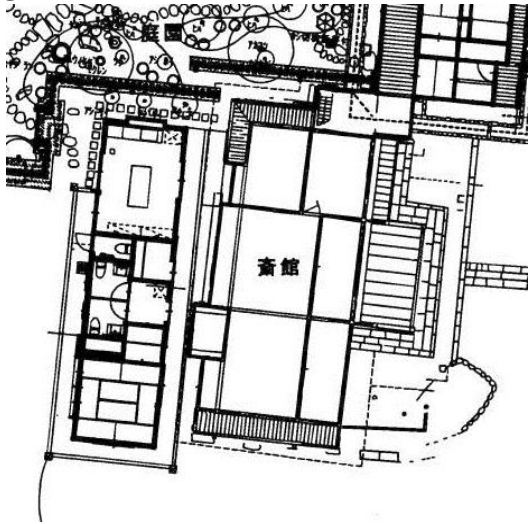
所在地	長野県千曲市大字八幡字森下3033-23ほか
建築年代	江戸時代～明治時代
建築概要	江戸時代・・・⑭主屋 ⑰天神地祇 ⑩御霊屋 ⑨西の蔵 ⑫味噌蔵 江戸（幕末）…⑤隠居屋 ①齋館 ④長屋門 ③大門 ②表門 明治時代・・・⑬新座敷 ⑦おたや ⑥北の土蔵 ⑪裏長屋 ⑮料理の間 ⑩便所 ⑧井戸
特徴等	南北90m、東西70mの方形の屋敷地の周りは堀・土塁を設けた中世居館跡に、江戸時代前半（18世紀代）に建てられた民家造りの主屋であった神主屋敷は、幕末～明治期に齋館や新座敷などが国家神道の下で整備されてきた神主屋敷の変遷を今に伝えている歴史的建物群である。 主屋には、禊の場である潔斎所が設けられるなど、神主家住宅の特徴をよくのこしている。齋館では、現在も毎年9月14日に仲秋祭、12月10日～14日には大頭祭などの儀式の場としてつかわれている。
備考	





松田家歴史的風致形成建造物配置図(上)・公開範囲(下)

①齋館

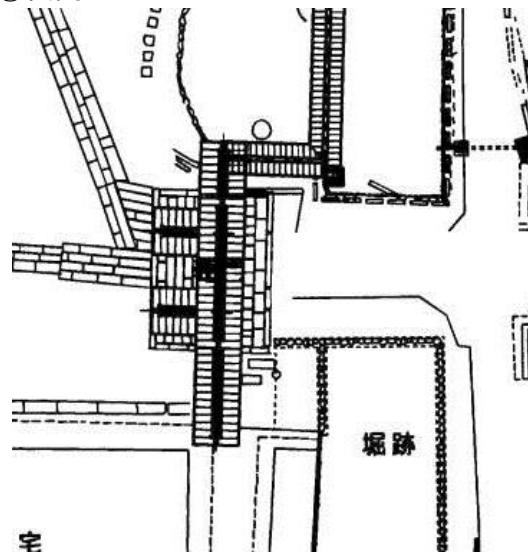


平面図



外 観 (建物内部非公開)

②表門

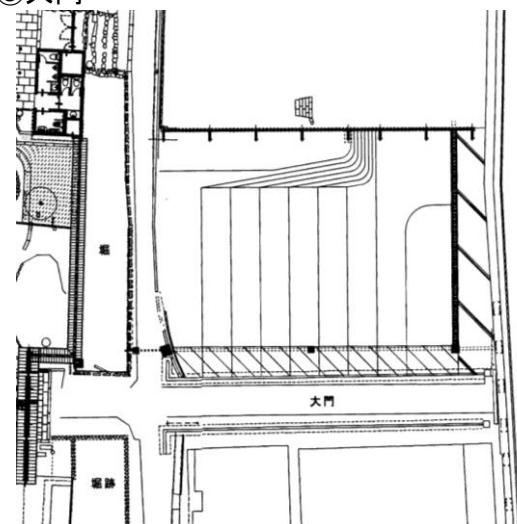


平面図



外 観

③大門

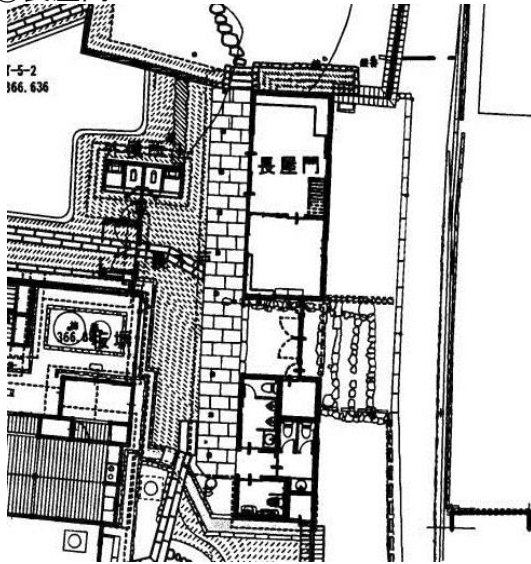


平面図



外 観

④長屋門

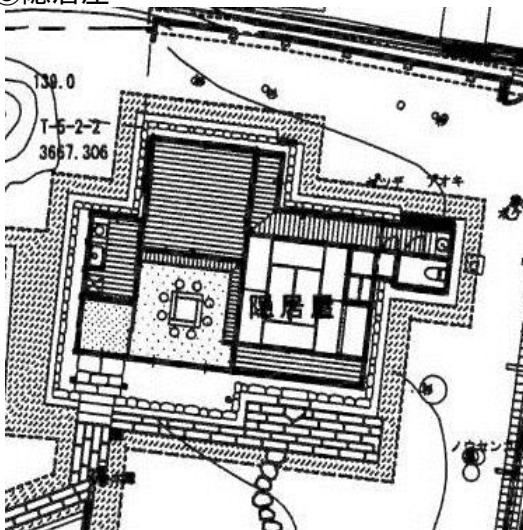


平面図



外観

⑤隠居屋

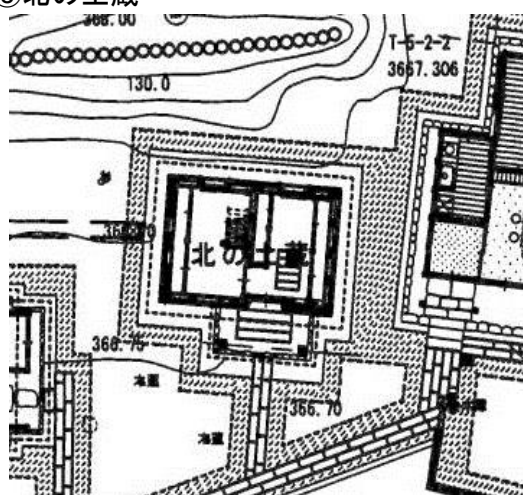


平面図



外観

⑥北の土蔵

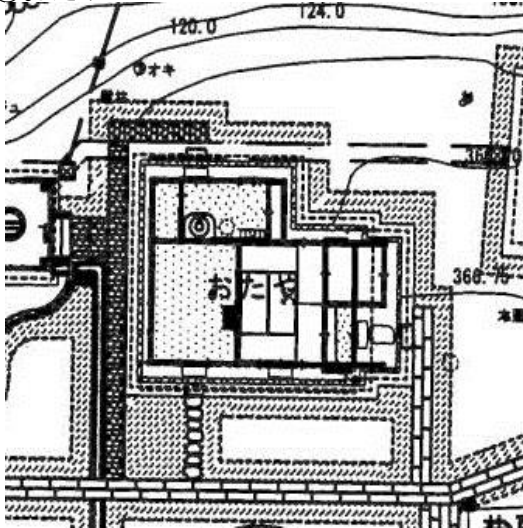


平面図



外観 (建物内部非公開)

⑦おたや

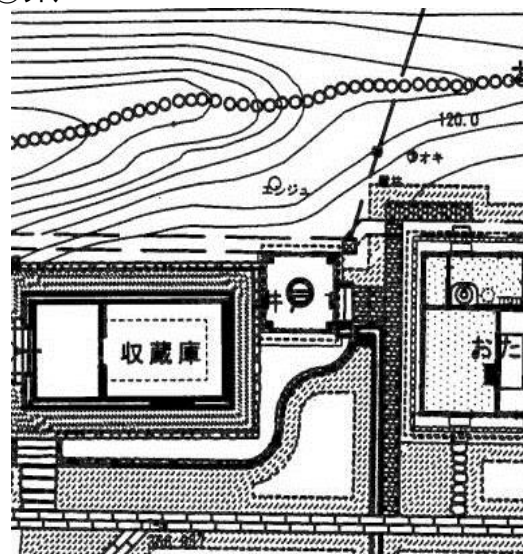


平面図



外観

⑧井戸

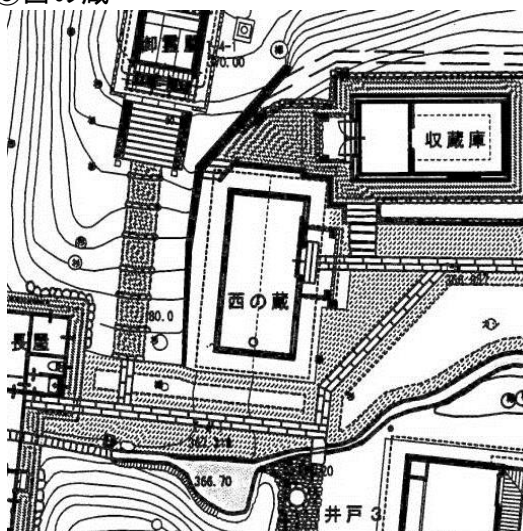


平面図



外観

⑨西の蔵

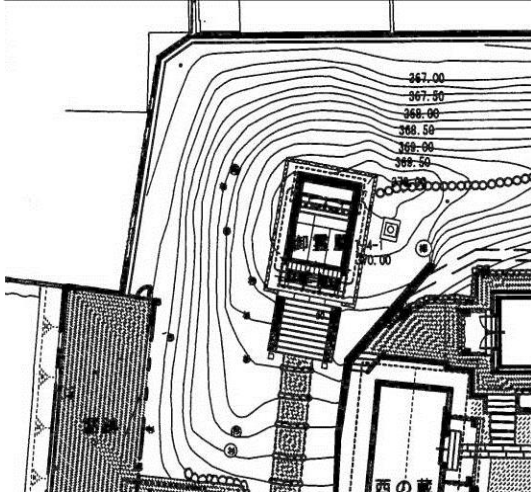


平面図



外観 (建物内部非公開)

⑩御霊屋

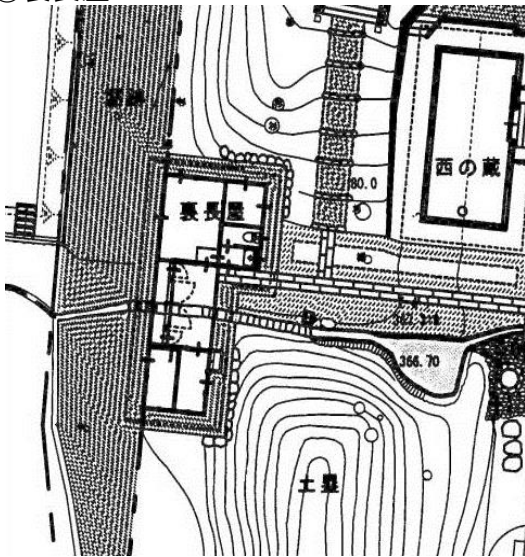


平面図



外 観 (建物内部非公開)

⑪裏長屋

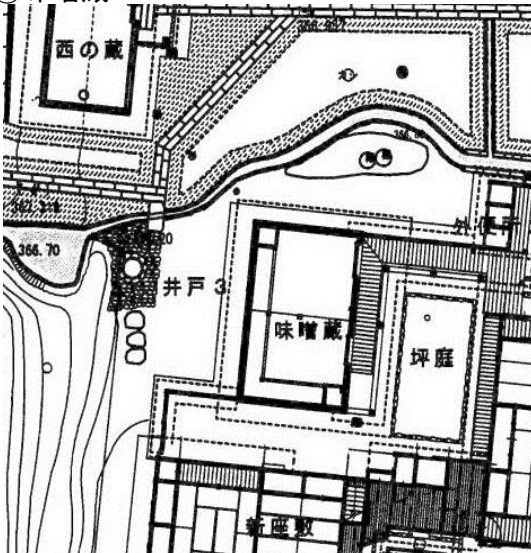


平面図



外 観 (建物内部非公開)

⑫味噌蔵

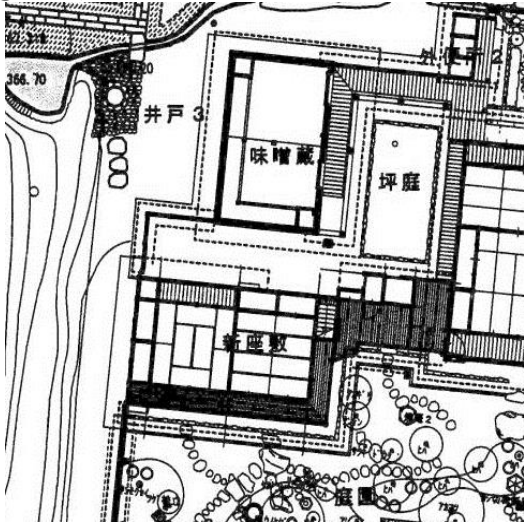


平面図



外 観

⑬新座敷

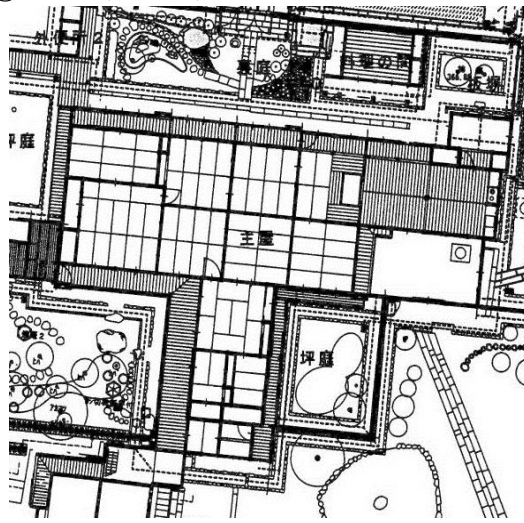


平面図



外観

⑭主屋(おもや)



平面図



外観

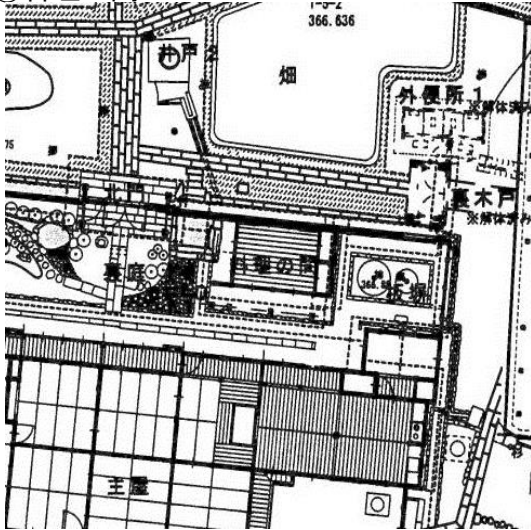


内部



潔斎所

⑮料理の間

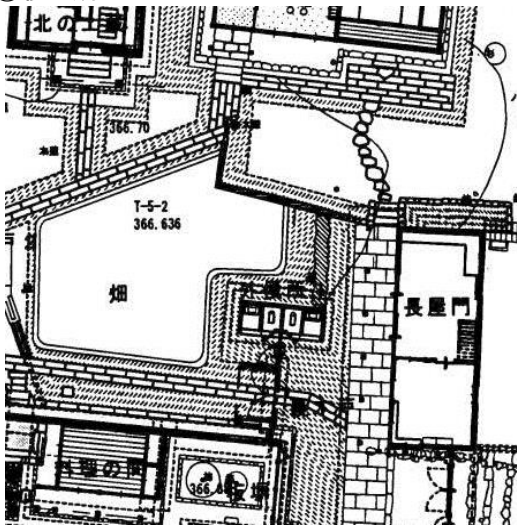


平面図



外観

⑯便所

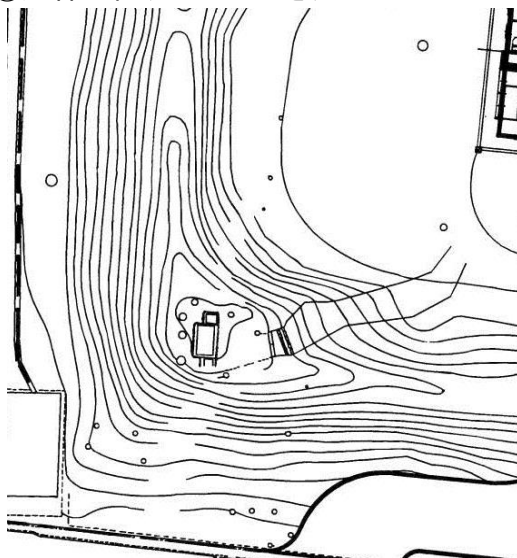


平面図



外観

⑰天神地祇(てんじんちぎ)



平面図



外観