

## 地域の皆様へ

千曲川河川事務所

## 堤防復旧工事に伴う片側交互通行のお知らせ

日頃より公共事業に対し、皆様の御理解と格別の御協力を賜り厚くお礼申し上げます。現在施工している堤防の法面復旧工事と合わせて雨水対策工事(アスカーブ設置)を実施いたします。

工事に伴い、**堤防道路(大正橋右岸から大西緑地公園までの区間)**が片側交互通行となります。

作業期間中大変ご不便をおかけしますが、安全第一で作業致します。周辺住民の皆様、通行される皆様のご理解とご協力をお願い致します。

## 記

- 工 事 名 : 令和5年度千曲川戸倉管内維持工事
- 工事場所 : 千曲市 戸倉 大正橋右岸付近(下図参照)
- 工事期間 : 令和6年3月11日(月)～令和6年3月22日(金)うち2日間程度  
片側交互通行時間帯 9:30～16:30(予定)
- 作業内容 : 堤防法面雨水対策工事(アスカーブ設置)

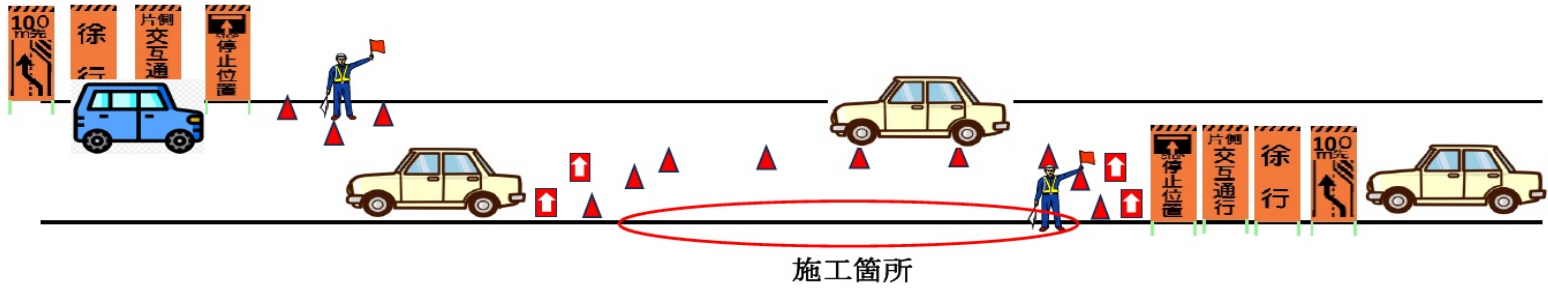


発注者 : 国土交通省北陸地方整備局千曲川河川事務所  
戸倉出張所 電話番号: 026-275-0133

施工業者 : 株式会社 栗木組 現場代理人: 栗木 秀征  
電話番号: 0268-34-7666

# 規制図

道路規制(アスカーブ・植生土のう施工時)



至 冠着橋

千曲川

至 大正橋