

千曲市告示 第38号

千曲市公共下水道の供用を開始するので、下水道法第9条の規定に基づき次のとおり告示する。

その関係図面は、令和8年3月25日から千曲市建設部上下水道課において縦覧に供する。

令和8年3月23日

千曲市長 小川 修 一

1 供用を開始する年月日

令和8年4月1日

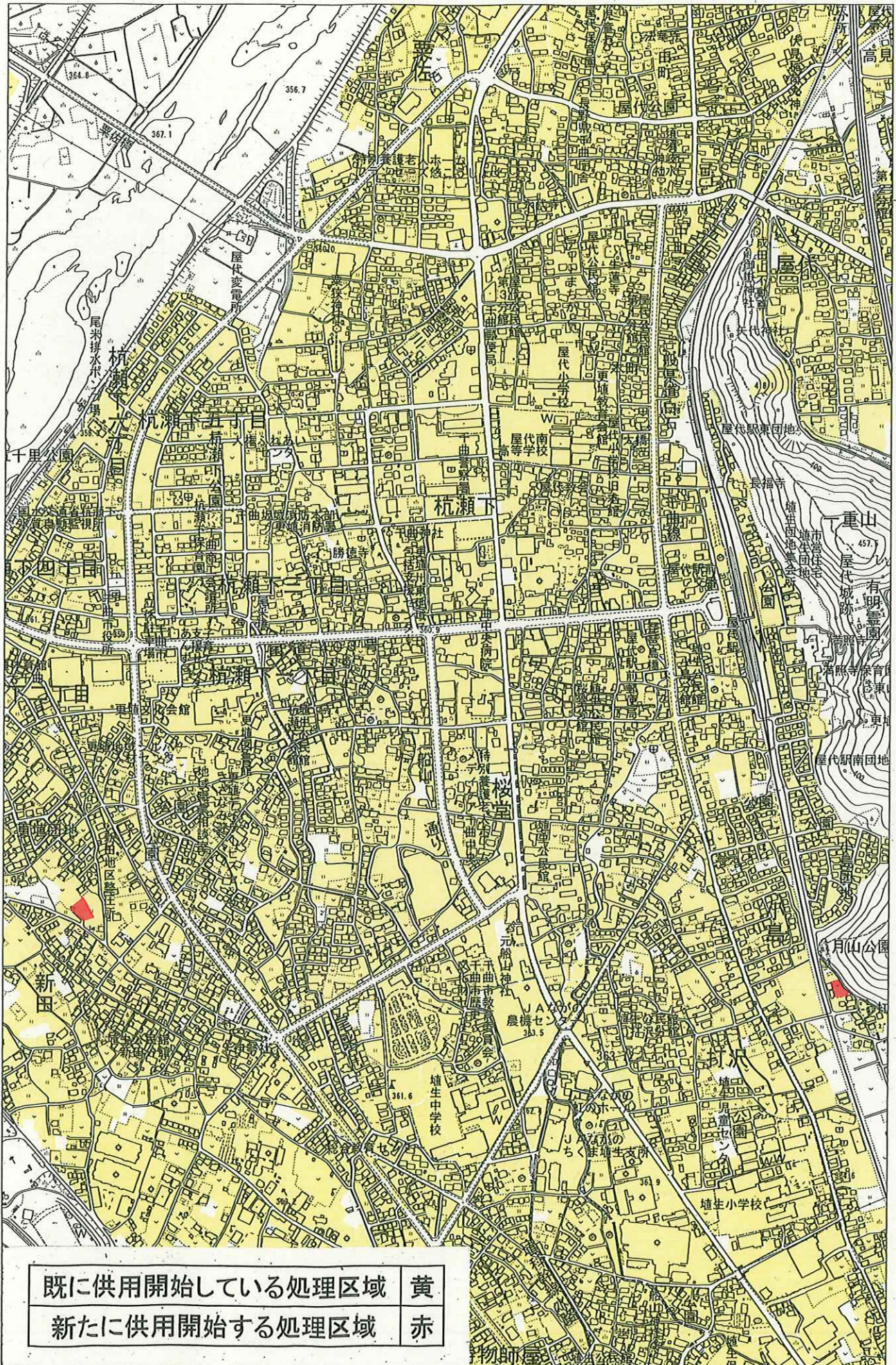
2 供用を開始する区域

大字名	字 名	摘要
中	前久保	一部
新田	高畑	一部
打沢	舞台	一部
屋代	中原	一部
土口	築地	一部
八幡	坪山	一部
須坂	越牧	一部
生萱	東湯澤	一部
倉科	清水尻 古屋 満ん上 稲玉 下久祢 北棄水 南棄水 田端 原 竹ノ尾 大峡 石杭 北山 牛活 南山 鳶ノ巣 坂山	一部

3 供用を開始する排水設備の分流式又は合流式の別
分流式

4 供用を開始する区域の略図
別紙のとおり

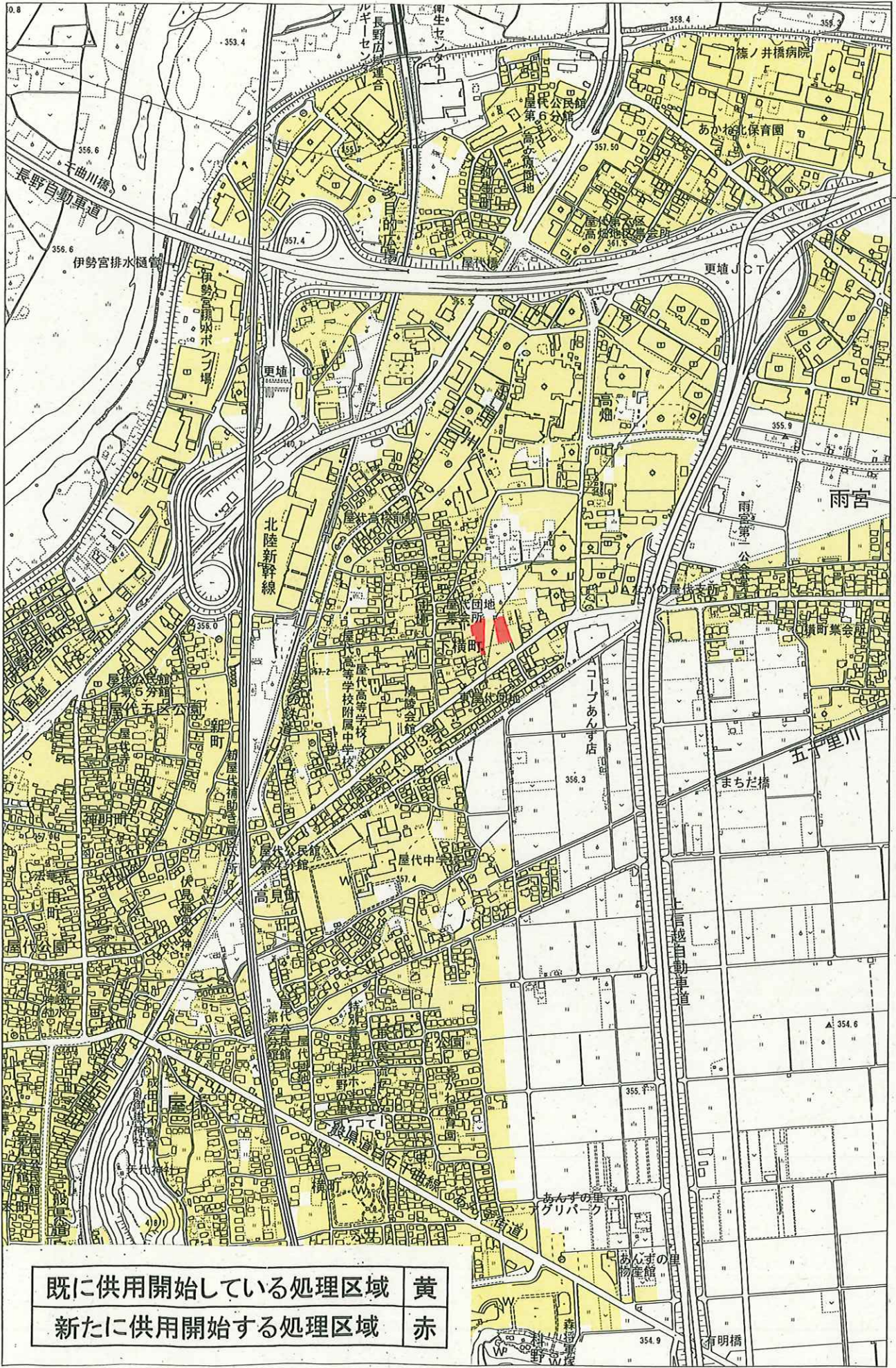
令和8年4月1日 供用開始区域図【打沢・新田】



S=1:10,000

千曲市

令和8年4月1日 供用開始区域図【屋代】

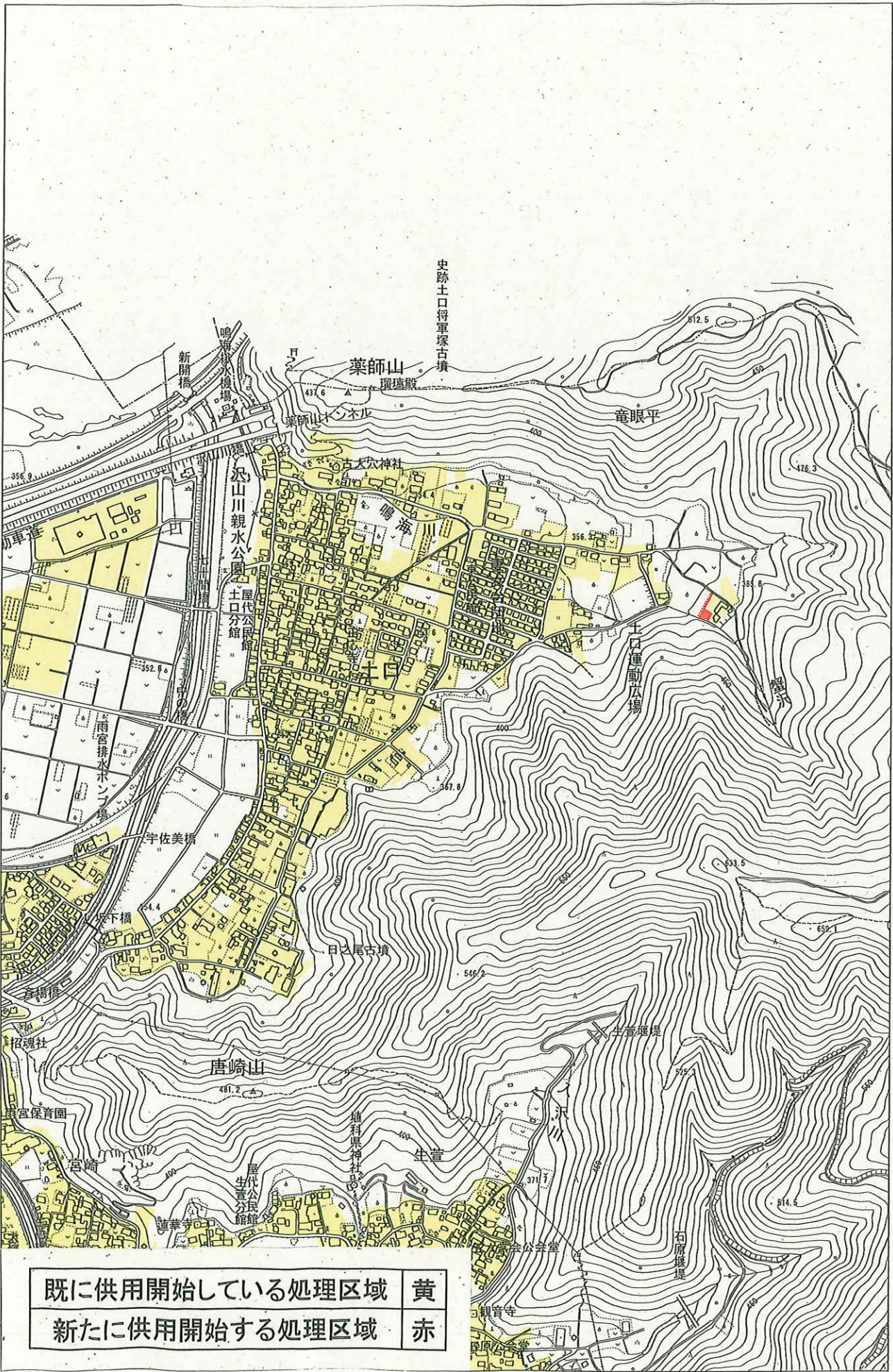


既に供用開始している処理区域	黄
新たに供用開始する処理区域	赤

S=1:10,000

千曲市

令和8年4月1日 供用開始区域図【土口】



既に供用開始している処理区域	黄
新たに供用開始する処理区域	赤

S=1:10,000

千曲市

