

令和5年度 千曲市の組織機構図

市長 小川 修一
副市長 大内 保彦
教育長 小松 信美

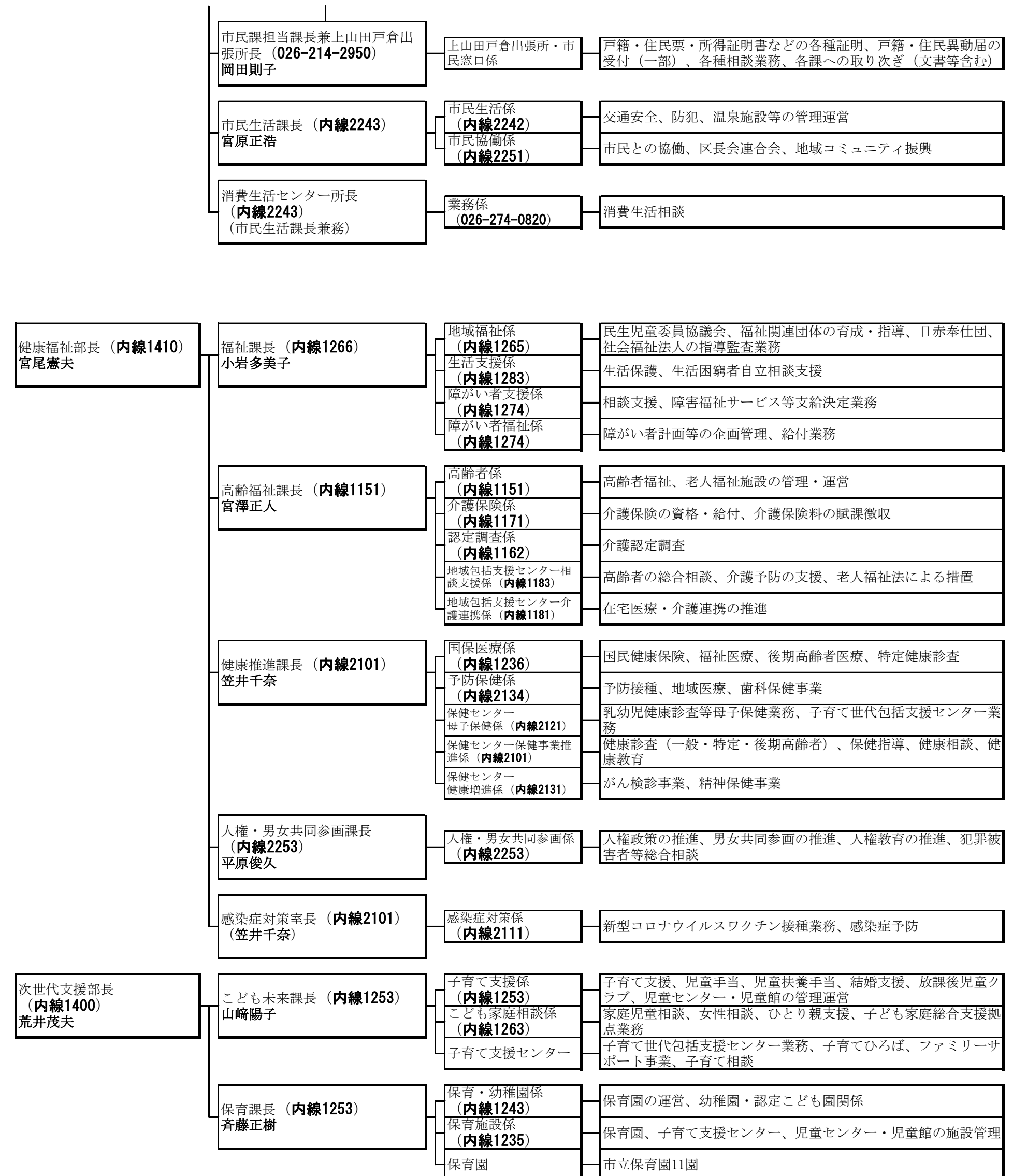
市議会議長 小玉 新市
副議長 金井 文彦

電話 026-273-1111 (代)

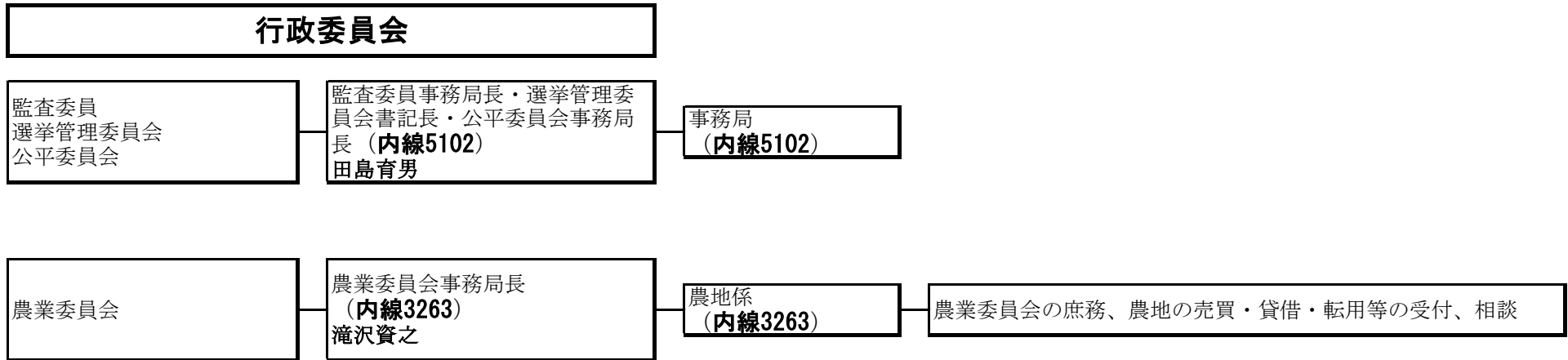


千曲市ホームページ <https://www.city.chikuma.lg.jp/>

各課の紹介・メールアドレス 千曲市ホームページ【トップ→組織から探す】からご覧ください。



市庁舎の電話には音声ガイダンスを導入しています。内線番号を押していただくと自動で係等におつなぎできます。ご利用ください。



市庁舎の電話には音声ガイダンスを導入しています。内線番号を押していただくと自動で係等におつなぎできます。ご利用ください。