

社協だより

Vol.131

令和7年
2025.12

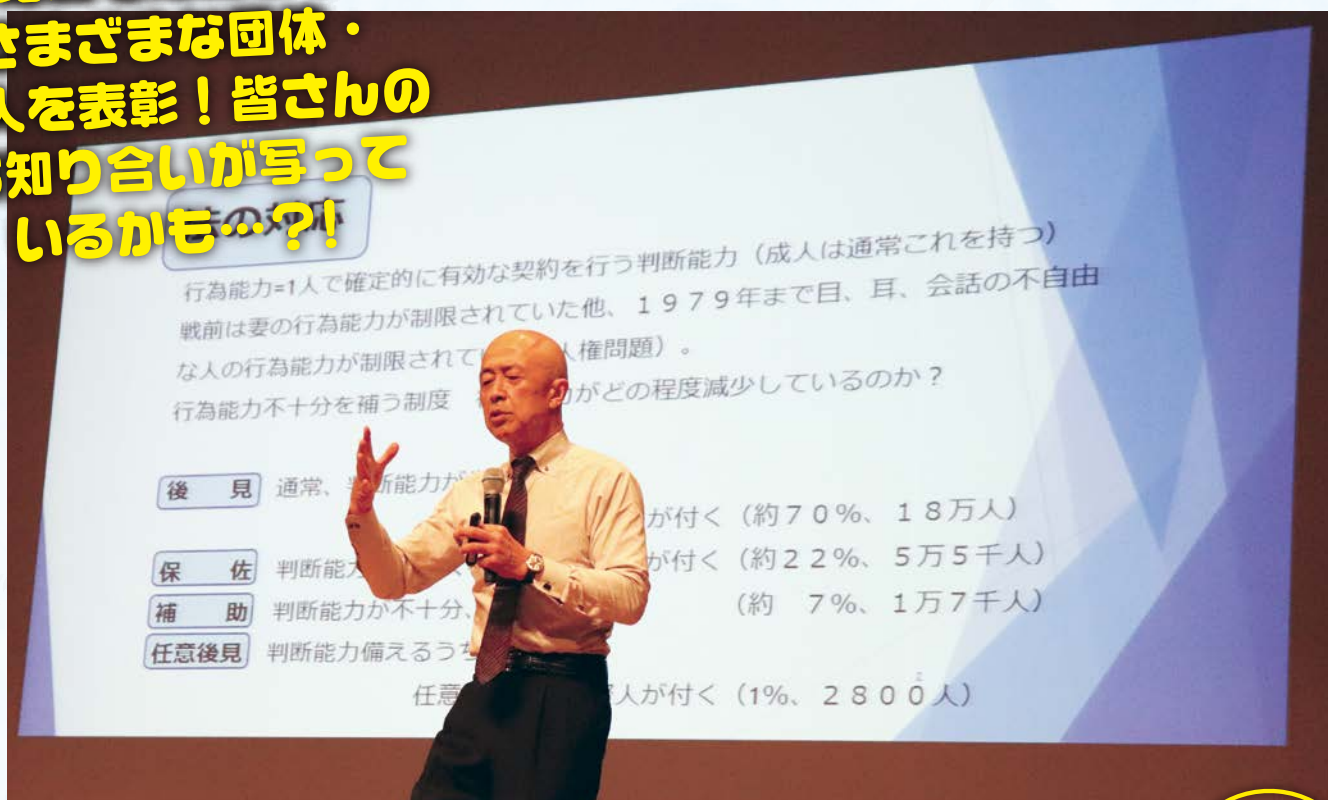


◀携帯電話で読み込むと社協だよりを
ホームページよりご覧頂けます。

主な
内容

- ▶千曲市社会福祉大会 2
- ▶デイサービスセンター社会貢献活動 3
- ▶イベント案内 5～6
- ▶職員募集 7

**地域で活躍する
さまざまな団体・
個人を表彰！皆さんの
お知り合いが写って
いるかも...?!**



千曲市社会福祉大会が開催されました

詳細は
P28!!



記念講演会
【講師】
菊地 幸夫 弁護士



長野県共同募金会会長感謝状の伝達



社会福祉法人 千曲市社会福祉協議会

成年後見制度をご存じですか？

10月10日、千曲市社会福祉大会において、成年後見制度の講演会を開催し、テレビでもおなじみの菊地幸夫弁護士に成年後見制度について講演いただきました。

アンケートによる
参加者の声

- 大変良かった・良かった 121人(86%) ○制度に興味を持った 132人(94%)
- ・参考になった ・なかなか難しいが家族と相談してみる ・身近なことだと思った
 - ・まず知ることが大切 ・社協の成年後見支援センターに支援してもらえるのはありがたい

●●●みなさんの地域へ出張します！●●●

成年後見支援センターの職員が、成年後見制度について演劇形式でご説明します。

認知症が進んだ父を連れ息子さんが相談に来ました。物忘れや日付の認識なども薄れ、お金の管理も心配です。



認知症が始まった母を連れて娘さんが心配して相談に来ました。これからどうしたら？

※成年後見制度は自分が希望する生活を送るために役立つ制度です。どうぞお気軽に成年後見支援センターにご相談ください。

★問い合わせ：千曲市成年後見支援センター（社協地域支援課） TEL 026-276-2687

～地域に喜ばれ 活動のやりがいに～

デイサービスセンターで社会貢献活動紹介

更埴デイサービスセンター

TOSCOM様からたくさん輪っかをいただき座布団を製作しています。完成した座布団は毎年屋代駅のベンチに置かせていただいています。



やりだすと止まらなくなってしまう！

戸上デイサービスセンター



イラストを糊付けしたら完成！



利用者が作っているエコバックに戸倉小学校の児童がイラストを描いてくださいました。エコバックは近隣の商店等で活用していただいています。

令和7年度 千曲市社会福祉大会を開催しました

10月10日、上山田文化会館において、千曲市との共催で開催されました。長年にわたり、地域福祉の発展に尽力された方々を表彰し、感謝の意を表しました。また、表彰式の後、弁護士の菊地幸夫氏による「一人ひとりの人生を尊重する～成年後見制度が守る権利と尊厳～」と題し、ご講演をいただきました。



被表彰者

(敬称略・順不同)

千曲市社会福祉協議会会長表彰

- | | | |
|------------|------------|----------|
| ・社協 前監事 | 高松 久男 | |
| ・民生児童委員 | 瀬在 義雄 | |
| ・社協 支部役員 | 小宮 千明 | 白石 徳子 |
| | 橋詰 光子 | |
| ・いきいきサロン | 芝原いきいきサロン | |
| ・社会福祉活動功労者 | 丸山 正人 | |
| ・寄付者 | 猿渡 久人 | 滝沢食品株式会社 |
| | 千曲商工会議所女性会 | 株式会社ダイナム |



社会福祉協議会会長表彰

長野県シニアクラブ連合会会長表彰

- | | | | |
|--------|-------|---------|-------|
| ・優良クラブ | 森楽友会 | 上中町万年青会 | 内川長生会 |
| ・復活クラブ | 打沢楽友会 | | |

長野県共同募金会会長表彰

- | | |
|---------|-----------|
| ・学校募金運動 | 千曲市立屋代中学校 |
| ・職域募金運動 | 協伸精機株式会社 |



県シニアクラブ連合会会長表彰状の伝達

イベントのご案内

婚活
イベント

シャトレゼホテルケーキバイキングで…

出会いと縁づくり

日時 3月8日(日) 13時から17時

会場 シャトレゼホテル長野

対象 20代、30代 男女各25名
男性は千曲市、坂城町在勤在住、
女性は年齢以外の制限なし

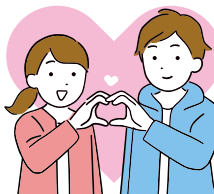
参加費 3,500円

申込締切 2月13日(金) 17時までに電話または
Google フォームにてお申込みください。

- 第1部 グループトーク
- 第2部 1対1のトークタイム
- 第3部 ケーキバイキング 兼
フリータイム

マッチングも
行います♡

Google フォーム



★問い合わせ／地域支援課 ☎ 026-276-2687

ちくま手話サークル創立55周年記念 戸田 康之 講演会

こどもたちのたくましく生きる力を育む ～ 埼玉のろう学校での教育実践 ～



日時 2月8日(日) 14時～16時(受付13時30分～)

会場 信州の幸あんずホール(更埴文化会館)小ホール
(千曲市杭瀬下一丁目64番地)

講師 戸田 康之 氏

埼玉県立特別支援学校大宮ろう学園幼稚部教諭、
朝霞市聴覚障害者協会会長、NHK 手話ニュースキャスター

入場無料

※手話通訳・
要約筆記あり



お申し込み
QRコード

★問い合わせ：ちくま手話サークル nagano.chikuma.shuwa@gmail.com

暮らしを助ける取り組み…地域の力…今わたしができること ～第3回千曲市で暮らしていこうフォーラム開催～

生活支援体制整備事業における住民相互の活動を推進するため、10月29日に、信州の幸あんずホール(更埴文化会館)小ホールにおいて、さわやか福祉財団 高橋望 氏を講師にお招きし、講演とグループワークを実施して頂きました。民生児童委員さんを中心に70名ほどの皆様にご参加いただきました。千曲市でも高齢化が進むなか、さまざまな地域ニーズに合ったつながりや住民同士の助け合い、幸せに暮らすためのつながるしくみを見直す良い機会となりました。

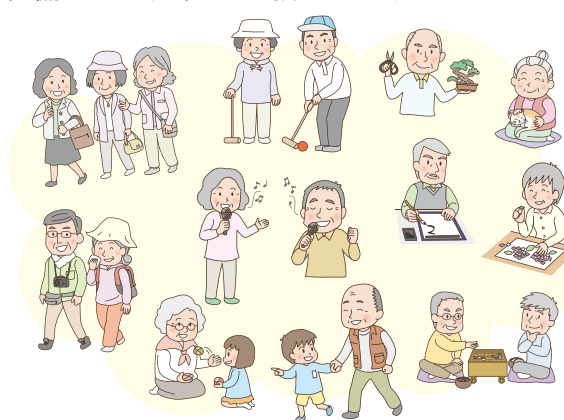


募集してます！

地域の『お宝』！を教えてください！

生活支援体制整備事業(第2層協議体)では、地域課題や素敵なひと・もの・ことを探し広げる活動の取り組みとして「身近な地域のお宝探し」を実施しています！

みなさんの周りで「誰に言われるでもなく活動している」「本人たちは全く負担に思っていない(むしろ楽しみにしている)」「お互いのことを気かけ、何かあったときに支え合うことができる」など、身近な支え合い・助け合いの関係や活動はありませんか？
そのような方やグループ等を知っていましたら、社協までご連絡をお願いします。



児童館・児童センターからのお知らせ



こんにちは 五加児童館です

目の前には五加の庄ふれあいパーク、元気な子供たちは外遊びが大好きです。異年齢集団、仲良く楽しく毎日活動しています。



外遊びの時間



「夏祭り」



「かき氷まつり」



「学習の時間」



子育てひろば「リトミック」

12月の子育てひろば

開催時間 午前10時～11時(受付9時30分)

- ・3週間前から各館で予約を受付します。
- ・参加する時は事前に各会場に申し込みが必要です。(各10組まで)
- ・詳細につきましては、各センター(館)にお問い合わせください。

開催日	会場	内容	連絡先
12/16 (火)	東部児童センター 戸倉児童館	0歳児のつどい 親子リズムレク	274-0415 276-1670
12/17 (水)	八幡児童センター 上山田児童館	リトミック 歯科・読み聞かせ	274-3844 275-1754

イベントのご案内

第13回 遊びで育てるパパママ教室

ダンボールあそび、新聞紙ビリビリプールあそび、ビーズあそび、おえかきマイバックづくり、赤ちゃん手形アートなどなど(各ブース無料)

今年もやります!豆まき&パン食い競争!!

楽しい時間を
お過ごしください!

対象: 乳幼児～小学生、祖父母、家族、子育て世帯
参加費: 一人300円 0歳児無料 子ども3人目以降100円

★開催日時/1月31日(土) 10時～13時

★会場/信州の幸あみホール(更埴文化会館)小ホール(千曲市杭瀬下一丁目64番地)

★問い合わせ: パパママ教室実行委員会 TEL & FAX 026-274-1224

第2回「在宅介護者リフレッシュ交流会」を開催します!!

千曲市内で現在、自宅で介護をしている方を対象に交流会を開催します。



1月23日(金)までに千曲市社会福祉協議会へ申込をお願いします。
参加費: 500円

★開催日時/1月30日(金) 10時30分～13時30分

★会場/心がふれあう民芸の宿 中央ホテル(千曲市上山田温泉1丁目38番地1)

★問い合わせ: 千曲市社会福祉協議会 TEL 026-276-2687

職員募集

デイサービスセンター(更埴又は戸上)職員(令和8年4月採用)

介護職員(臨時)(パート)

業務内容 介護業務

勤務時間 8時～17時(週5日)

パート 8時～17時の内(週20時間未満)

時給 1,130円 臨時職員のみ 資格手当10,000円

休日 1,130円 臨時職員のみ 資格手当10,000円

月給(嘱託) 204,600円 資格手当10,000円

休日 1,275円 資格手当10,000円

時給(嘱託) 204,600円 資格手当10,000円

休日 1,275円 資格手当10,000円

月給(嘱託) 204,600円 資格手当10,000円

休日 1,275円 資格手当10,000円

時給(嘱託) 204,600円 資格手当10,000円

休日 1,275円 資格手当10,000円

月給(嘱託) 204,600円 資格手当10,000円

休日 1,275円 資格手当10,000円

時給(嘱託) 204,600円 資格手当10,000円

休日 1,275円 資格手当10,000円

月給(嘱託) 204,600円 資格手当10,000円

休日 1,275円 資格手当10,000円

時給(嘱託) 204,600円 資格手当10,000円

休日 1,275円 資格手当10,000円

月給(嘱託) 204,600円 資格手当10,000円

休日 1,275円 資格手当10,000円

時給(嘱託) 204,600円 資格手当10,000円

休日 1,275円 資格手当10,000円

月給(嘱託) 204,600円 資格手当10,000円

休日 1,275円 資格手当10,000円

時給(嘱託) 204,600円 資格手当10,000円

休日 1,275円 資格手当10,000円

月給(嘱託) 204,600円 資格手当10,000円

休日 1,275円 資格手当10,000円

時給(嘱託) 204,600円 資格手当10,000円

休日 1,275円 資格手当10,000円

月給(嘱託) 204,600円 資格手当10,000円

休日 1,275円 資格手当10,000円

時給(嘱託) 204,600円 資格手当10,000円

休日 1,275円 資格手当10,000円

月給(嘱託) 204,600円 資格手当10,000円

休日 1,275円 資格手当10,000円

時給(嘱託) 204,600円 資格手当10,000円

休日 1,275円 資格手当10,000円

月給(嘱託) 204,600円 資格手当10,000円

休日 1,275円 資格手当10,000円

時給(嘱託) 204,600円 資格手当10,000円

休日 1,275円 資格手当10,000円

チューリップの家 2025 冬ギフト

①クッキー7袋入(箱ギフト) ¥1,500(税込)



・ごま ・あんず ・プレーン
・スノーボール ・ココナッツ
・紅茶 ・黒ごまチーズ

②クッキー12袋入(箱ギフト) ¥2,500(税込)



・ごま ・あんず2袋 ・コーヒー
・あんずのフロランタン2袋
・紅茶 ・プレーン ・スノーボール
・ココナッツ ・ナッツソルト

③クッキー5袋入(袋ギフト) ¥940(税込)



・あんずのフロランタン
・ナッツソルト ・紅茶
・スノーボール ・ココナッツ

④クッキー2袋とモコモコピンチ(袋ギフト) ¥580(税込)



・ごま ・スノーボール
・モコモコピンチ 2個入

※写真はイメージです。別紙注文用紙にてご注文ください。
※クッキーの賞味期限はお渡し日から3週間です。
※モコモコピンチ、リボンの種類はこちらで選ばせていただきます。
※ギフトには紙袋が1枚付いております。

ご注文 チューリップの家 TEL: 274-0853
お問い合わせ FAX: 273-4401
お渡し 12月9日(火)までにお電話かFAXでご注文下さい。
期間 12月16日(火)～19日(金)
チューリップの家でのお渡しとなります

地域支援課

〒389-0804 千曲市大字戸倉 2388 番地 ☎ 026-276-2687

●全ての職員 労災保険加入・通勤手当(2km以上) ●嘱託・臨時職員 社会保険加入・退職金制度あり



12月～1月

ひとりで
悩まず
まずは相談

無料

相談日のご案内

心配ごと相談

要予約

■だれにも相談できないこと、困りごと何でも秘密は固く守ります。遠慮なくご相談ください。

希望される方は事前にお申し込みください。

◆千曲市ふれあい福祉センター4階 第1会議室

12月10日(水) 午後1時30分～3時45分

◆信州の幸あんずホール(更埴文化会館) 2階 小会議室

1月14日(水) 午後1時30分～3時45分

法律相談

要予約

■完全予約制ですので希望される方は、事前にお申し込みください。また、出張相談もありますのでお問い合わせください。

◆千曲市ふれあい福祉センター4階 第1会議室

12月4日(木) 12月18日(木) 午後1時30分～4時30分

1月8日(木) 1月22日(木) 午後1時30分～4時30分

結婚相談

要予約

◆信州の幸あんずホール(更埴文化会館) 2階 小会議室

12月14日(日) 午前9時～12時

◆戸倉創造館2階 創作室2

1月10日(土) 午前9時～12時 (新規登録)

各相談の予約・お問い合わせ先 千曲市社会福祉協議会 ☎ 026-276-2687

職員募集 児童館・児童センター職員

(館長候補者令和8年4月採用予定)
(臨時・パート厚生員)

- 勤務場所 市内児童館・児童センター
- 業務内容 小学校放課後及び長期休業時、児童への遊び等の支援
- 資格 教諭免許・保育士免許・社会福祉士・放課後児童支援員資格などいずれか
- 勤務時間 平日9時45分～18時45分(週5日)(館長候補者)
平日9時45分～18時45分の内6時間(週5日)(臨時厚生員)
平日9時45分～18時45分の内3時間(週5日)(パート厚生員)
- 給与 館長候補者 嘱託 月給 218,400円(賞与あり年2回)
臨時・パート厚生員 時給 1,274円
- 募集人員 若干名 ■申込期限 12月24日(水)

問合せ 総務課・児童館統括まで

☎ 026-276-2687

〒389-0804 千曲市大字戸倉2388番地

- ・全ての職員 労災保険加入・通勤手当(2km以上)
- ・嘱託・臨時職員 社会保険加入・退職金制度あり



あたたかい善意ありがとうございました 【9月10日～11月7日分】

■寄付金御礼■

- ・千曲坂城シニア大学 体験講座参加者一同様 1,699円 … 地域福祉振興基金へ

■預託物品■

- ・匿名様 タオル13本 … 福祉施設へ
- ・下鳥 正明様 お米 3kg … 生活にお困りの方へ
- ・匿名様 コート 1着 … 生活にお困りの方へ
- ・匿名様 毛糸 … 老人福祉施設へ
- ・更埴ライオンズクラブ様 お菓子類(ハイレモン64個、コーラパンチ40個) … 子ども食堂へ
- ・一般社団法人生命保険協会長野県協会様 車いす 2台 … 車いす貸出事業へ
- ・JANAがの女性部ちくま地区様 食料品、調味料、インスタントコーヒー等 … 生活にお困りの方へ
- ・匿名様 食料品、アルコール飲料、雑貨等 … 福祉施設へ
- ・亀山 正明様 お米 2袋(30kg) … 生活にお困りの方へ

一般社団法人生命保険協会
長野県協会様