

社協だより

Vol.133

令和8年
2026.4



◀ 携帯電話で読み込むと社協だよりを
ホームページよりご覧頂けます。

主な内容

- ▶ 「歌謡曲で若返り大作戦!」(生活支援体制整備事業)… 2
- ▶ ふれあい訪問事業について…………… 3
- ▶ 社協事業計画及び予算について…………… 4～5
- ▶ 移送自動車・車いす貸出事業について…………… 6



八幡おたすけ隊 主催!!
(生活支援体制整備事業)
「歌謡曲で若返り大作戦!」
スタート!



懐かしい歌謡曲で
身体を動かしたり、
休憩中にお話したり☆



令和8年度から変わります

< 事業変更について >

ふれあい訪問事業 ➔ お元気見守り支援事業

民生委員さんの高齢者見守り・安否確認の訪問と一緒にされる事業です

<< 新 お元気見守り支援事業 >>

目的：在宅のひとり暮らし高齢者宅などへ、安否見守り確認のため物品を持参してお宅を訪問します。

対象：①85歳以上でひとり暮らし高齢者で自力で外出ができない方等
②その他 定めのない者は担当民生委員と社協とで協議します。



<< 旧 ふれあい訪問事業 >>

目的：ひとり暮らし高齢者、高齢者世帯、障がい者世帯等で、安否確認が必要なお宅を訪問して、食事券を配布することにより、対象者が元気で積極的に外出するきっかけづくりをします。

対象：①75歳以上のひとり暮らし高齢者
②80歳以上の高齢者のみの世帯
③重度障がい者のみの世帯
④その他 地区民生児童委員協議会長が特に必要と認めた方

本事業は、赤い羽根共同募金を財源としています。



ご不明な点や問い合わせは地域支援課までご連絡ください ☎ 026-276-2687

法人名誤記のお詫びについて

日頃より、社会福祉協議会事業にご理解、ご協力をいただきありがとうございます。

この度、社協だより2月号にて、社協会費・赤い羽根共同募金にご協力いただいた法人のなかで8社の法人名を誤って掲載しておりました。

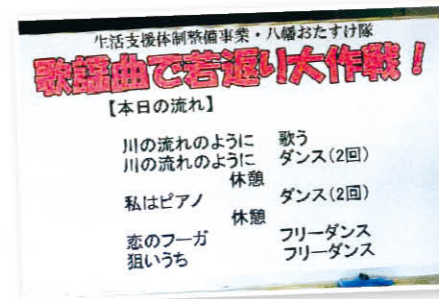
ご迷惑をお掛けしてしまいましたこと、お詫び申し上げます。今後このようなことの無いよう努めてまいります。

正	誤
社会福祉法人 山栄会	社会福祉法人 三栄会
(有) 牛沢鉄建工業所	(有) 牛沢鉄健工業所
Will 千曲店	will 千曲店
黒姫高原ミルク(株)	黒姫高原(株)
(有) 小林農園	(株) 小林農園
ののいと	野々糸
小山工業(株)	小山工業
麵処 浮き雲	浮き雲

生活支援体制整備事業 八幡おたすけ隊

歌謡曲で若返り大作戦!

2月19日(木)八幡公民館講堂にて、生活支援体制整備事業・八幡おたすけ隊主催の「歌謡曲で若返り大作戦!」を開催!昔懐かしの音楽に合わせて、おたすけ隊の隊員さんたちが考えた振付をみんなでダンシング☆なんと、男性の方も参加してくれました!!
まずはスローな曲【川の流れるように】で身体をほぐしながら歌もうたいました。



身体もほかほかになってきてから、次はちょっとテンポが早い曲【私はピアノ】。こちらは列を作って前に進みながら…前まで行ったら一番後ろまで戻っての繰り返しで、1回目2回目は振り覚え3回目はもう皆さんきれいに揃うダンスになりました。振り付けはどちらも

覚えやすく誰でもできる動きなので覚えやすかったのではないのでしょうか。次回は3月26日(木)です!皆で楽しく踊りたいと思います☆

募集中

地域支え合い事業「つなぐ」

助っ人会員



Q1

地域支え合い事業「つなぐ」ってなに?

A.

地域で暮らす高齢者のちょっとした困りごと(ゴミ出し、草取り、雪かきなど)を、近所付き合いの延長線でお手伝いする有償ボランティアのしくみです!

Q2

助っ人会員ってなにをするの?

A.

助っ人会員さんには、以下の項目からできることを選んで!

- ①ゴミ出し
- ②お買い物代行
- ③敷地内の草取り
- ④雪かき(家に入内りできる程度)
- ⑤重い荷物を運ぶ等の力仕事
- ⑥その他日常のお手伝い

Q3

助っ人会員になるためにはどうしたらいいの?

A.

千曲市社会福祉協議会へGO!! もしくはお電話ください! 窓口で助っ人会員の登録用紙に記入いただけます。

地域支え合い事業「つなぐ」は、助っ人会員がいなければ成り立たない事業です。ぜひ、みなさんのお力を貸していただけませんか?

共同募金配分金事業

- 高齢者福祉活動への助成
- 障がい児・者福祉活動への助成 (身体障害者福祉協会等)
- 児童・青少年福祉活動への助成 (市内小・中・高校、児童館・児童センター)
- 福祉育成・援護・組織化活動への助成 (社協支部、いきいきサロン、子育てサロン、各種福祉団体等)
- 地域支え合い事業「つなぐ」
- 市民への広報 (社協だよりの発行、ホームページでの情報提供)

地域福祉推進体制と住民参加による地域づくりの推進

- 法人後見事業
- 地域福祉活動計画の作成
- 千曲市社会福祉大会の開催
- 移送自動車・車いす貸出事業
- 金銭管理・財産保全サービス事業
- 心配ごと相談・法律相談・結婚相談事業
- 日常生活自立支援事業 ● 善意銀行給付事業
- 助けあい資金貸付事業 ● 生活福祉資金貸付事業
- 特定相談支援事業 ● ボランティア活動の推進

総合的な介護予防相談・介護保険事業

- 介護保険事業の管理運営 ● 居宅介護支援事業
- 訪問介護事業(介護予防・総合事業)
- 障がい者介護事業 ● 通所介護(介護予防)事業【更埴・戸上】

児童館・児童センター事業

- 児童館・児童センター9館の管理運営 (千曲市からの受託)
- 新上山田小学校放課後児童クラブの管理運営

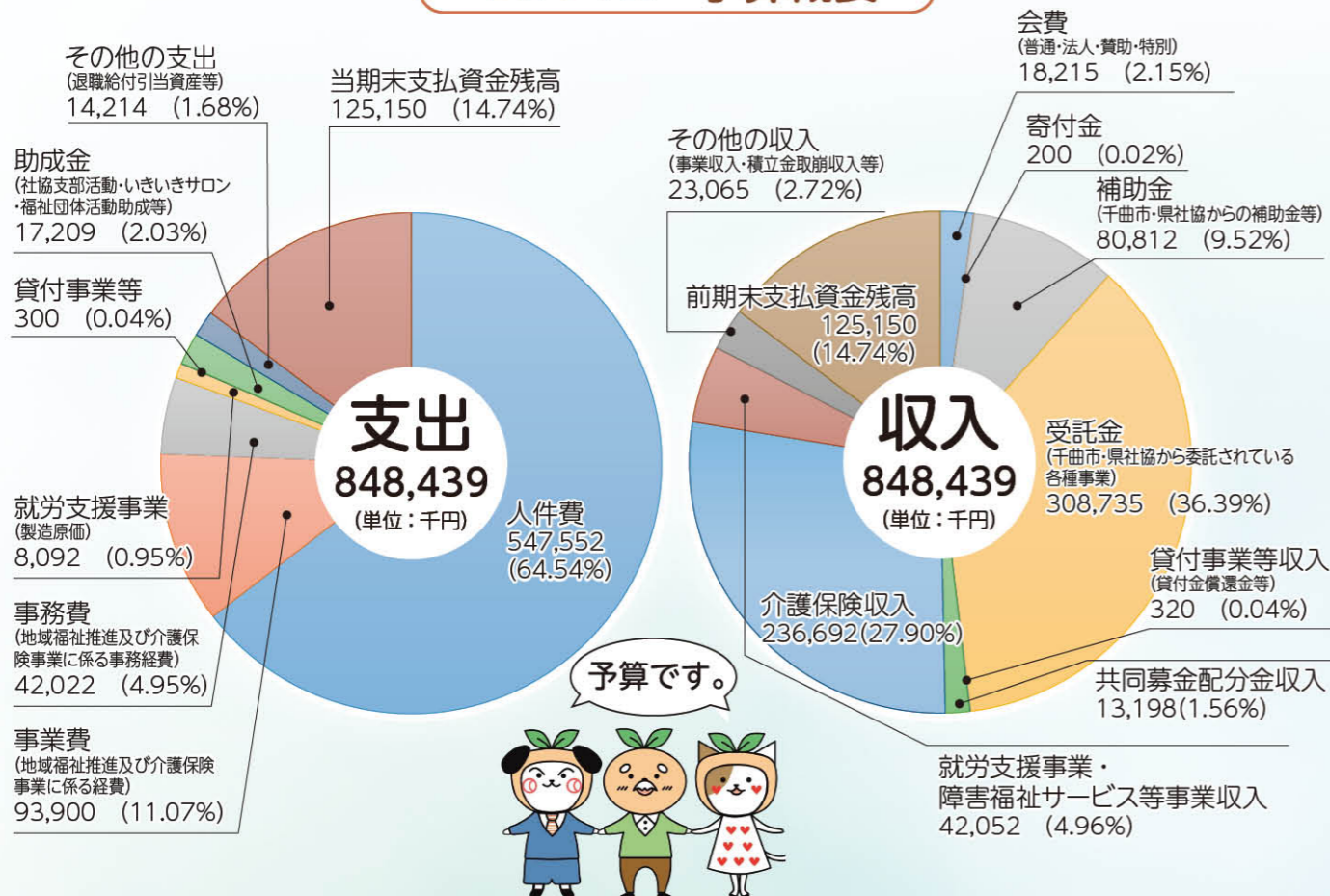
社協支部・福祉団体への支援・協力

- 社協支部活動との連携・協働 ● 千曲市共同募金委員会
- 千曲市身体障害者福祉協会 ● 千曲市遺族会

障がい者就労支援事業

- チューリップの家運営事業 (就労継続支援事業B型事業所運営)

令和8年度 予算概要



令和8年度千曲市社会福祉協議会 事業計画及び予算

誰もが安心して暮らせる福祉のまちづくりを目指して

重点目標 1 住民主体による地域福祉活動への支援

- 新お元気見守り支援事業の実施 ● 地域支えあい事業「つなぐ」の充実
- 第四次地域福祉活動計画の作成 ● 食を通じた支えあい活動 (フードドライブ・子ども食堂)

重点目標 2 包括的な相談支援体制づくり

- 高齢者相談、生活就労相談体制の充実 ● 成年後見制度の中核機関として法人後見業務の推進
- 支援が必要な方に対する積極的なアプローチ

重点目標 3 介護保険事業・障がい福祉サービス事業の充実

- 地域で安心して生活を送っていただくための適切なサービス提供
- 業務内容や人員配置を見直し、適正な経営を図る

重点目標 4 地域で安心して生活できる子育て支援事業の推進

- 児童館・児童センター運営を通じ、健全な児童育成や子育てサロン、共働き世代への支援

重点目標 5 法人の基盤強化

- 経営基盤の強化 ● 職員の働き方改革、業務負担の軽減を図る
- 職員研修計画を作成し、法人の将来を見据えた人材育成

主な事業

法人運営事業

- 社協会員の加入促進、拡大 ● 職員研修の開催 ● 苦情解決事業 ● DX化の推進
- 広報、情報の提供 (社協だより、ホームページ、フェイスブック等による情報提供の充実)
- 千曲市ふれあい福祉センター貸館・管理 等

地域福祉事業及び地域福祉推進拠点の管理【千曲市からの受託事業】

- 生活支援体制整備事業 ● 中核機関運営事業 (成年後見制度利用促進)
- まいさぼ千曲運営事業 ● シニア大学・シニアクラブ運営事業
- 家族介護者支援交流事業 ● 戸倉地域福祉センター管理運営
- 更埴デイサービスセンター管理運営 ● 更埴川東・戸倉上山田地域包括支援センター運営事業
- 戸倉・更級・五加老人コミュニティセンター管理運営

児童館・児童センターからのお知らせ

屋代児童センターでは こんなことをやっているよ!

保護者の就労支援を目的とした「放課後児童クラブ」を主体に、子どもたちが安心して過ごせる居場所作りを目指しています。

あそびを中心に色々な体験を通して成長している、元気いっぱいな子どもたちです!



赤い羽根共同募金配分金事業
親子クラフトバンド体験会



ツキノワグマについてのお話会



3年生以上は小学校教室
センター分室で過ごします



おやつ時間は
職員による読み聞かせ



草取りも頑張ります



コマ回しなど色々なあそびに
チャレンジ中

5・6月の子育てひろば

★開催時間 10:00 (受付 9:30) ~ 11:00 定員 10組
★3週間前から予約を受け付けます。
※変更の場合があります。

開催日	会場	内容	連絡先
5/26(火)	稲荷山児童センター	ベビーリトミック	273-3355
	上山田児童館	親子リズムレク	275-1754
5/27(水)	屋代児童センター	0歳児のつどい	272-5872
6/23(火)	埴生児童センター	親子リズムレク	272-0421
	戸倉児童館	0歳児のつどい	276-1670
6/24(水)	東部児童センター	ベビーリトミック	274-0415
	更級児童館	歯科相談・お話し	275-5812

お菓子工房ちゅーりっぷ

創業祭 13周年

5月19日(火)~21日(木)
午前11時~午後3時

《場所:チュールリップの家》

お菓子工房ちゅーりっぷも創業13周年を迎えることができました。日頃の感謝をお伝えするために創業祭を開催します。20日・21日は、喫茶も通常営業します。お誘い合わせておでかけください。

★問合せ:チュールリップの家 TEL 026-274-0853

ケーキ・クッキー
全品2割引

クッキーつかみ取り
大人200円・小学生未満100円
お1人様1回



ホットコーヒー
紅茶
各100円

移送自動車・車いすを貸出します

(この事業には社協会費が使われています)

千曲市在住で身体的障害や高齢等により歩行が困難な方に移送自動車及び車いすの貸し出しを行なっています。通院、外出時等にお使いいただけます。

【移送自動車】

下記2箇所で貸出を行っています。登録・予約は必ず事前に下記事業所にお問い合わせください。

項目	更埴地区	戸倉・上山田地区
登録手続き	更埴デイサービスセンター 住所:千曲市大字杭瀬下 870 番地 ☎ 026-247-8595	居宅介護支援事業所 住所:千曲市大字磯部 1110-1 (戸倉地域福祉センター 1階) ☎ 026-275-3100
貸出予約の受付 (※電話で予約願います。)	同上	戸上デイサービスセンター 住所:千曲市大字磯部 1110-1 (戸倉地域福祉センター 2階) ☎ 026-275-3655
貸出車両の種類	ストレッチャーで乗降できる車両 1台 車いすのまま乗降できる車両(軽自動車)2台	ストレッチャーで乗降できる車両 1台 車いすのまま乗降できる車両(軽自動車)2台
利用時間	午前 8時 30分 ~ 午後 5時 15分	
利用回数	1ヶ月5回以内	
利用距離	1回 150km 以内	
登録方法	特別賛助会員(単年度)に加入の上、下記の物をご提出ください。 ・登録申請書(登録申請時に記入していただきます。) ・運転者の運転免許証の写し ・特別賛助会費(下記表によります。)	
	登録月	特別賛助会費
	4月~7月に登録される方	5,000円
	8月~11月に登録される方	4,000円
	12月~3月に登録される方	3,000円
予約方法	事前に電話で利用日を予約(完全予約制)※利用日の1ヶ月前から予約可能です。	
その他	貸出中の事故等に係る損害は運転者の責任において賠償していただきます。	



【車いす】

車いす(自走用・介助用)を貸し出しています。

項目	内容
貸出場所	●更埴地区 更埴デイサービスセンター 住所:千曲市大字杭瀬下 870 番地 ☎ 026-247-8595 ●戸倉・上山田地区 千曲市ふれあい福祉センター 住所:千曲市大字戸倉 2388 番地 ☎ 026-276-2687
利用方法	上記貸し出し場所2箇所のうち、お近くの方へお越しください。 「車いす貸与申請書」にご記入のうえ利用期間等を申請後、ご利用いただけます。
利用料	無料
貸出期間	1ヶ月以内(※介護保険で要支援、要介護認定を受けている方は、10日以内)



「社協だより」の発行には赤い羽根共同募金配分金・社協会費が使われております。

4月～5月

ひとりで
悩まず
まずは相談

相談日のご案内

心配ごと相談 要予約

■だれにも相談できないこと、困りごと何でも秘密は固く守ります。遠慮なくご相談ください。
希望される方は事前にお申し込みください。

◆千曲市ふれあい福祉センター4階 第1会議室

4月15日(水) 午後1時30分～3時45分

◆信州の幸あんずホール(更埴文化会館)2階 小会議室

5月20日(水) 午後1時30分～3時45分

法律相談 要予約

■完全予約制ですので希望される方は、事前にお申し込みください。
また、出張相談もありますのでお問い合わせください。

◆千曲市ふれあい福祉センター 4階 第1会議室

4月9日(木) 4月23日(木) 午後1時30分～4時30分

5月14日(木) 5月28日(木) 午後1時30分～4時30分

結婚相談からお知らせ

要予約 ※平日のみ

運営上の変更にともない、今年度より休日相談を中止し、平日のみの受付とさせていただきます。
受付時間は、9時から16時までとなります。

各相談の予約・お問い合わせ先 千曲市社会福祉協議会 ☎ 026-276-2687

職員募集 社協は法定以上の福利厚生で職員の生活をサポートします

デイサービスセンター(戸上)職員 介護職員(臨時)(パート)

- 業務内容 介護業務
- 勤務時間
臨時 8時～17時(週5日)
パート 8時～17時の内(週20時間未満)
- 時給 1,195円
介護福祉士手当10,000円(臨時職員のみ)
- 応募資格 介護福祉士・初任者研修修了者

児童館・児童センター職員 厚生員(臨時)(パート)

- 業務内容 小学校放課後及び長期休業時、児童への遊び等の支援
- 時給 1,339円
- ※詳細はお問い合わせください。



・全ての職員：労災保険加入・通勤手当(2km以上) ・臨時職員：社会保険加入・退職金制度あり
問合せ：地域支援課(デイサービス)・総務課(児童館) 〒389-0804 千曲市大字戸倉2388番地 電話 026-276-2687

あたたかい善意ありがとうございました【12月27日～令和8年3月10日分】

■寄付金御礼■

・平成16年度戸倉地区区長会 十六夜会様 10,000円…地域福祉振興基金へ

■預託物品■

- ・匿名様 レトルト食品、スープの素、調味料、お茶漬の素 他多数
…生活にお困りの方へ
- ・匿名様 瓶詰 6個 …生活にお困りの方へ
- ・匿名様 調味料 4個、缶詰・瓶詰 6個、お菓子 1個、海苔 1個
…生活にお困りの方へ
- ・栗田 聡様 インスタント味噌汁 1箱、お菓子 8箱 …生活にお困りの方へ



ながの農業協同組合

社協だよりに掲載の講座等につきましては、感染症の発生等不測の事態が発生した場合は、中止または延期する事がありますのでご了承ください。

発行 社会福祉法人 千曲市社会福祉協議会
〒389-0804 千曲市大字戸倉三三八番地
TEL 026-276-2687 FAX 026-276-2687
千曲市社会福祉協議会ホームページ <https://chikuma-shakyo.jp/>