

**リ ス パ
Re SPAシンコースポーツ(千曲市余熱利用施設)の開館について**

長野広域連合ごみ焼却施設「ちくま環境エネルギーセンター」から発生する熱エネルギーを有効利用する施設「Re SPA シンコースポーツ(千曲市余熱利用施設)」の開館について、下記のとおり決定しました。

- 1 開館日時 6月5日(日) 正午(閉館時間は午後7時)
- 2 施設名称 Re SPA シンコースポーツ(千曲市余熱利用施設)
- 3 住 所 千曲市大字屋代 3083 番地 1
- 4 施設概要 男女浴場(各約 36 m²)、トレーニングルーム(約 56 m²、ランニングマシン、フィットネスバイクなど 8 機種程度)、休憩室(約 42 m²)
指定管理者:シンコースポーツ株式会社
開館時間:午前 9 時から午後 7 時まで(最終受付:午後 6 時 30 分)
休館日:火曜日(年末年始、ごみ焼却炉の停止日)
利用料金:大人(中学生以上)200 円、子ども(満 3 歳以上)90 円
千曲市民(65 歳以上 100 円、障がい者など 100 円または無料)
- 5 その他 開館当日、開館イベントを開催予定(午後 4 時まで)
パルシェ(AC 長野パルセイロ×マルシェ):ホームタウン周辺の生産者による無農薬・低農薬栽培の農産物販売、AC 長野パルセイロ・レディース選手とのサイン会などを予定
イベント詳細は、5 月中旬に指定管理者(シンコースポーツ株式会社)のホームページ、SNS 及び市ホームページに掲載予定
※新型コロナウイルス感染症の感染状況により、イベントを中止する場合があります

本件に関する問い合わせ先

千曲市市民環境部 廃棄物対策課 施設建設推進係 (課長)宮澤 正人 (担当者)越 健、河原 聖
電話(代表)026-273-1111(内線 2233) メールアドレス haiki@city.chikuma.lg.jp

令和4年4月22日
記者会見資料

Re SPAシンコースポーツ (千曲市余熱利用施設)について



市民環境部 廃棄物対策課

施設概要

鳥瞰図

ちくま環境エネルギーセンター

工場棟

管理棟

千曲市余熱利用施設

位置図



2 目的



循環型社会の啓発及び推進を図るとともに、市民の健康増進及び地域の活性化を目的として、長野広域連合ごみ焼却施設「ちくま環境エネルギーセンター」から発生する熱エネルギーを有効利用する余熱利用施設を設置する。

【特徴】

ちくま環境エネルギーセンターの焼却設備及び熱回収設備から得る、再生エネルギー(熱及び電力)を有効利用し、学習・体験ができる施設である。

本焼却施設は、管理棟で施設について学び、工場棟で施設の見学を行い、余熱利用施設で再生エネルギーの体験を行う。

「学ぶ・見る・体験」を一つの施設で学習できる。



2

3 施設規模

所在地	千曲市大字屋代3083番地1
敷地面積	28,300㎡(焼却施設全体)
管理面積	724.20㎡
建築面積	489.68㎡
延床面積	466.41㎡
構造・階数	鉄筋コンクリート造り・地上1階
駐車場	車いす用2台 来訪者58台(焼却施設と兼用)

3

4 名称、休館日、開館時間

名称		休館日	開館時間
条例	愛称		
千曲市 余熱利用 施設	Re SPA(リスパ) シンコースポーツ 【ネーミングライツ・パートナー】 シンコースポーツ(株)	火曜日 年末年始 焼却炉の停止日	午前9時～午後7時まで (最終受付午後6時30分まで)

5 利用料金

	区分	料金
1回券	大人(中学生以上)	200円
	子ども(満3歳以上小学生以下)	90円
	満65歳以上の者(減免)	100円
	満3歳未満の者(減免)	無料
	障害者手帳を有する者、その介護者(減免) ※障害の程度による	100円、無料
	児童扶養手当支給要件を満たす者、その扶養者(減免)	無料
回数券 (11回券)	大人(中学生以上)	2,000円
	子ども(満3歳以上小学生以下)	900円
	満65歳以上の者、障害者手帳を有する者(減免)	1,000円

6 平面図(配置図)

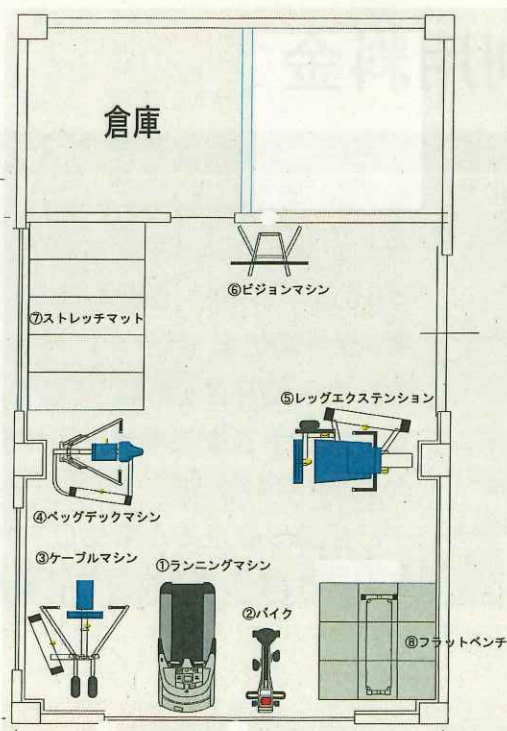
各部屋名称(案)	規模
男女浴場 (浴槽)	各35.70㎡ (11.25㎡)
トレーニングルーム	56.34㎡
休憩室	42.29㎡
エントランスホール・ 玄関	100.72㎡
事務室	31.46㎡



6

7 平面図 (トレーニング機器配置図)

配置トレーニング機器
①ランニングマシン
②フィットネスバイク
③ケーブルマシン
④ペグデックマシン
⑤レッグエクステンション
⑥ビジョンマシン
⑦ストレッチマット
⑧フラットベンチ
血圧計、身長計、体重計は別室に配置



7