

公立保育園の ICT システムの導入について

市内の公立保育園では、保護者の利便性の向上、また保育士の負担軽減による保育の質を向上させる目的から、ICTシステムの導入を行います。

システムの導入に伴い園内にWi-Fi環境の整備、パソコン・タブレットを各クラスに配備します。

記

- | | |
|----------|---------------------------------------|
| 1 開始日時 | 令和5年10月2日(月) |
| 2 導入保育園 | 市内公立保育園(全 11 園) |
| 3 導入システム | CoDMON(コドモン) 株式会社コドモン |
| 4 初期導入内容 | ・登降園の打刻(だこく) ・欠席の連絡 ・園からの一斉送信連絡 |

※今後、連絡帳などの機能も追加していく予定です。

本件に関する問い合わせ先

千曲市次世代支援部 保育課 保育施設係 (課長) 斎藤 正樹 (担当者) 寺澤 孝一、河原 聖
電話(代表)026-273-1111(内線1235) メールアドレス hoiku@city.chikuma.lg.jp

10月2日（月）から導入する保育ICTシステムの機能概要

登降園打刻（だこく）のイメージ



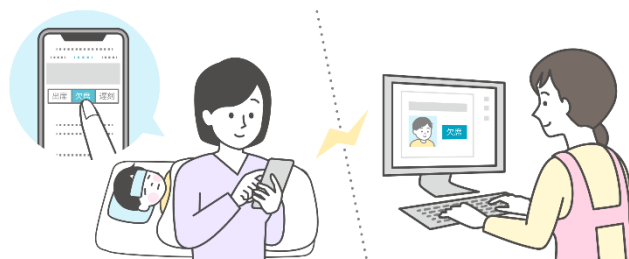
欠席連絡のイメージ

保護者からの欠席連絡はアプリで
伝達漏れや電話対応がゼロに

アプリから24時間365日、欠席 / 遅刻 / 延長の受付ができ、電話連絡に費やす時間が大幅に削減。

登降園 / 入退室管理機能と連動でき転記の手間もありません。

保護者にとっても施設への連絡がスムーズになり利便性が向上します。



一斉配信のイメージ

保護者が確認したかわかるお知らせ一斉配信で
印刷の手間なし&確実に共有できる

お便りの配布やお知らせは全体・クラスごとに一斉配信が可能。

アプリだけでなくメールやスマートフォンのプッシュ通知でも配信できるほか、

保護者がお知らせを確認したかどうか一目でわかるので緊急時の連絡も安心です。

