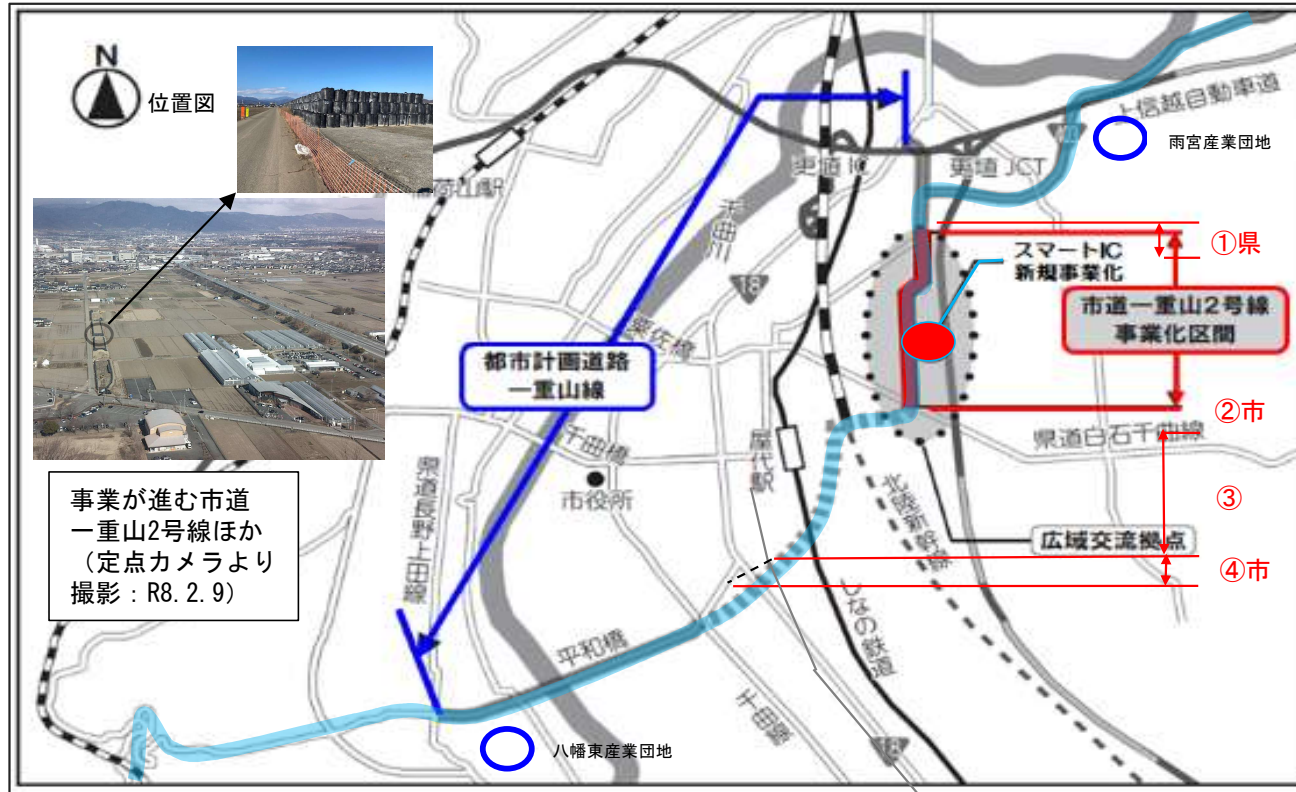


- (1) 現在、スマートIC本体の事業用地取得に係る契約が完了し、市事業用地も完了見込み(残数名はR8.4月契約予定)のことからNEXCO東日本により、工事着手に向けての準備が順調に進められています。埋蔵文化財の発掘調査は、本年2月に着手しました。課題は、NEXCO東日本の工事が前倒しになっていることから、一重山2号線の軟弱地盤対策に使用している盛土材の早期転用など建設発生土の確保(約6.8万m<sup>3</sup>)が必要な状況です。
- (2) 道路計画・役割分担について【別図①】のとおり見直しました。道路計画については、雨水調整池、携帯基地局の移設計画、道路構造についての見直し(費用縮減)を行いました。役割分担については、設計が概ね完了し、工程調整、協議を行い、市による工事が部分的に可能となりましたので、令和10年度以降、側道(南側)・雨水調整池の国交付金による市発注を予定しています。
- (3) 今後は、国、県、県警、NEXCO東日本の委員で構成される(仮称)屋代スマートIC地区協議会(第3回)を3月19日(水)に開催予定です。又、道路計画の変更に伴う市とNEXCOの基本協定の変更手続きを行う予定です。



都市計画道路一重山線の進捗状況について

①「国道403号」

市が行う交差点改良範囲を除いた国道403号の未整備区間(L=180m)について、長野県において新規事業化され、本年度から幅員20mで路線測量、詳細設計、用地測量を進めています。千曲建設事務所による地権者を対象とした説明会が1月23日(金)に開催されました。

②「市道一重山2号線」

- ・事業用地は面積ベースで概ね9割(R8.1月末時点)を取得済みです。計画では、令和10年度末の供用開始を目指しておりましたが、建物等(店舗)移転の協議を踏まえ、工程の見直し(仮称)屋代スマートICの供用開始時期までの延長が必要な状況となっております。
- ・事業進捗を図るべく、引き続き用地物件補償、埋蔵文化財の発掘調査及び軟弱地盤対策工事を実施しております。
- ・軟弱地盤対策に使用する盛土材(建設発生土)は、費用縮減のため市発注工事の他、県の千曲建設事務所、川中島水道管理事務所、裾花ダム管理事務所から運搬していただいております。スマートICへの早期転用、費用縮減に更なる盛土材が必要な状況で、国・県との更なる連携が必要です。

③「一重山を越えるルート」

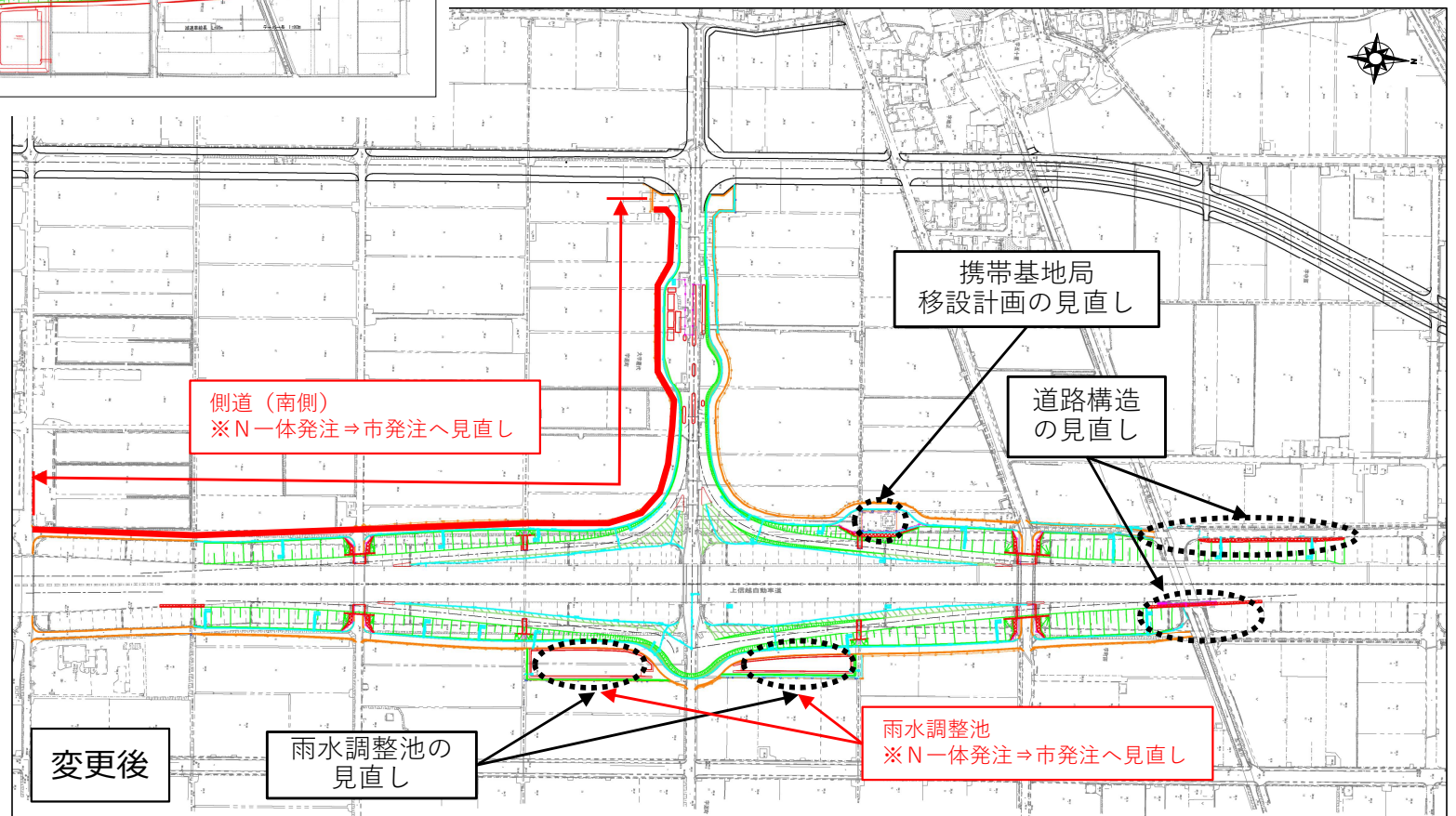
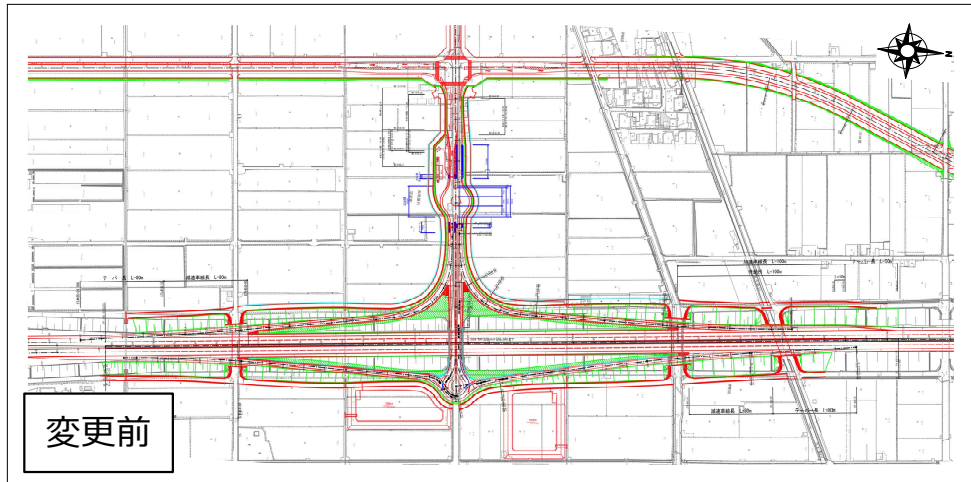
- ・より実現性の高いルートを選定すべく、千曲建設事務所から助言をいただきながら、関係機関(しなの鉄道、JR東日本等)、長野県公安委員会(交差点形状)と諸条件・課題の整理を行い、ルート選定を進めています。
- ・「しなの鉄道を越え旧国道線と交差する構造【別図②】は、関係機関との協議に時間が必要な状況です。その選定したルート及び構造(案)について、令和8年秋頃を目標に情報共有を進めてまいります。地元関係者には、市議会、期成同盟会への説明後、オープンハウス等による説明や意向調査を予定しています。その後、県の都市計画変更に必要な予備設計まで市が進めることが、早期の事業着手につながるの助言がありました。

④「市道打沢新道線」

令和6年度から事業化、本年3月に地元への設計説明会を開催し、概ねの理解を得られたことから、関係機関との協議、路線測量、詳細設計を進めています。来年度、用地測量に着手する第1工区(国道18号側)の地権者を対象とした説明会をR8年度の交付金予算が確定した段階にて予定しています。

# (仮称) 屋代スマートIC【別図①】

(仮称) 屋代スマートICの道路計画・役割分担を下記の通り見直しました。



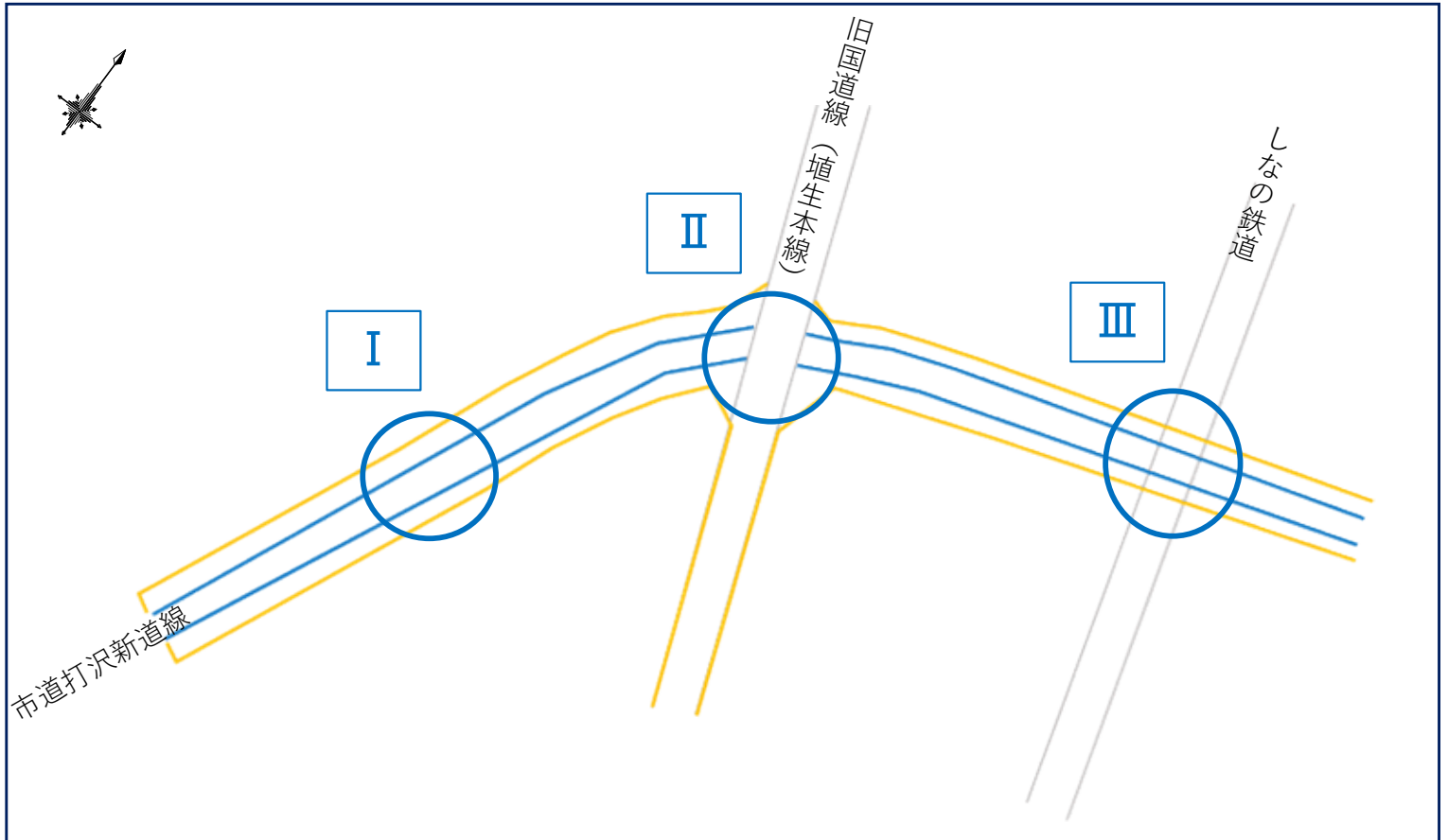
# 「しなの鉄道を越え旧国道線と交差する構造」 【別図②】

## 道路構造令

規定値		特例値
設計速度	縦断勾配	縦断勾配
40km/h	7%	<del>9%</del>
60km/h	5%	<del>7%</del>

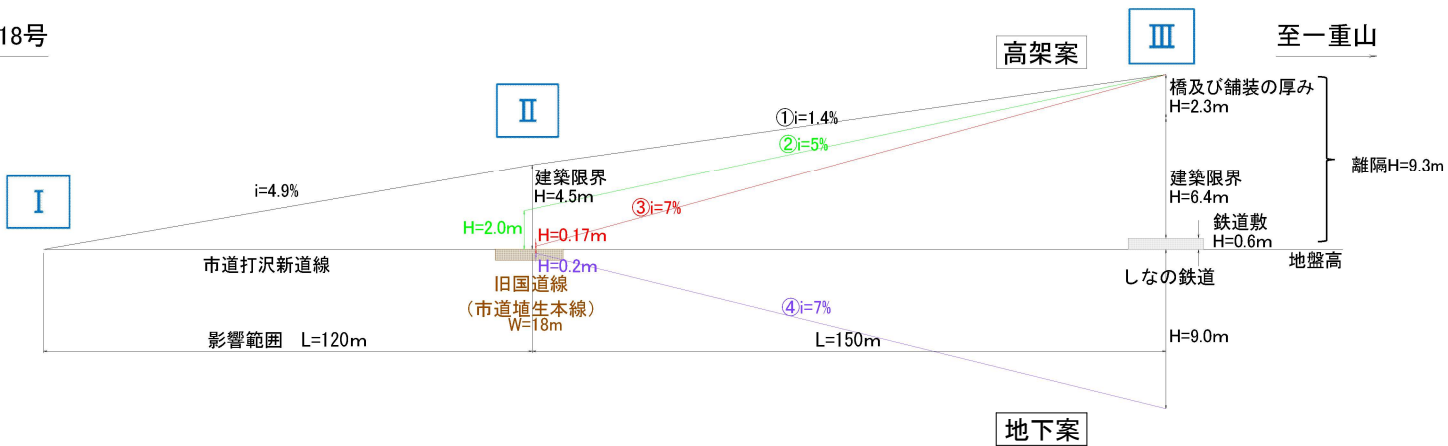
※R8. 2月  
長野県千曲建設事務所から特例値ではなく、規定値の範囲内とするよう、構造選定には比較表を作成するよう助言あり。

※設計速度≠規制速度



- ①旧国道線と立体交差  $i=1.4\%$
- ②旧国道線と平面交差 ( $H=2.0m$ )  $i=5\%$
- ③旧国道線と平面交差 ( $H=0.17m$ )  $i=7\%$

至国道18号



- ④旧国道線と平面交差 ( $H=0.2m$ )  $i=7\%$

※橋及び舗装の厚み、地下案の離隔(高さ)については今後の調査で変更となる可能性があります。

※住宅密集地であり、旧国道線との平面交差 ( $H=2.0m$ 上げることは) 難しいため、③となる。