

## 郷土ゆかりの作家展

### ～『月の都 千曲』作家が描いた美しき情景 第1章～

日本遺産関連事業として、アートまちかどにおいて「月の都 千曲」をテーマに郷土ゆかりの芸術家が描いた美しい情景作品を4回シリーズで展覧します。

本展は「月の都 千曲」を構成する月、文化遺産、名勝、行事を小テーマで分けた3章と総集編の4回から成り、千曲市ゆかりの美術家たちが感じ・とらえた秀作の数々をご紹介します。

様々なジャンルの多彩な作品展示により、広く多くの方々へ美術鑑賞を通じた「月の都 千曲」の魅力の周知と、日本遺産への理解を深め「月の都 千曲」について後世への伝承の想いを抱いて頂く事を目的としています。

「姨捨山（冠着山）」、「棚田」、「月」をテーマとした第1章の詳細については下記のとおりです。

#### 1 日時・会場

- ・会期：令和2年11月28日（土）～令和3年1月31日（日）
- ・休館日：毎週月曜日（祝日は開館）・祝日の翌日・12月28日～1月4日
- ・観覧時間：9時～17時（入館は16時30分まで）
- ・会場：千曲市アートまちかど（長野県千曲市屋代2176-2 TEL/FAX：026-272-4152）

#### 2 内容（第1章）

##### 【展示】

- ・遥か昔より人々が憧れ親しんできた月見の名所「姨捨山（冠着山）」「棚田」の風景画、「月」を画題とした美術作品の展示。

##### 【作家・団体】 12名・1団体（予定）

倉島丹浪・八代彩・倉島美友・窪田孟恒・飛矢崎眞守・待井亮造・切絵師由香利・佐藤成子・近藤しろう・市川宗・石黒利雄・中山英雄・さらしなルネサンス

##### 【作品数】 46点（予定）

- ・絵画（日本画・油彩・水彩）25点
- ・染織物 2点
- ・切絵 5点
- ・陶芸 4点
- ・写真 8点
- ・映像 1点

【見どころ】

- ・倉科出身の日本画一家である倉島丹浪（父）・八代彩（長男）・倉島美友（二男）による姨捨山と月を画題とした競作展示。
- ・戸倉上山田中学校で美術教育に17年間貢献し「伝説の美術教師」として今もなお千曲市の多くの人々に語り継がれる飛矢崎眞守が描いた様々な冠着山板画作品。
- ・杏の木から抽出した染料で染めた絹糸で織り上げた窪田孟恒の「絵緋（えがすり）」作品。
- ・さらしなルネサンス（「さらしな」の地名を活用した地域づくりを展開する団体）が、千曲市の保育士と一緒に制作、2018年度に発行した絵本「さらちゃん」を映像化したDVD「動く絵本 さらちゃん」の上映。

【関連イベント】

「切絵師由香利 個性を広げる切絵体験」

「月の都」をテーマにした子供や初心者から上級者まで楽しめる切絵講座。

ものづくりの楽しみ、完成の喜びを味わって頂く体験イベント。

- ・日 程：2021年1月30日（土）13時～15時
- ・参加費（材料費含む）：3000円（親子参加1組5000円）
- ・備 考：新型コロナウイルス感染対策完全実施（完全予約制）

3. 観覧料

一般：300円 高校生：150円 中学生以下無料

4. 主 催

千曲市 千曲市教育委員会

5. 今後の予定

- ・第2章：令和3年4月中旬から5月中旬、6月中旬～7月中旬（途中展示替え）  
《テーマ》寺院・神社・神事
  - ・第3章：令和3年9月下旬から11月上旬  
《テーマ》千曲の里（稲荷山・姨捨・上山田温泉を中心に）の街並み、祭り
  - ・総集編：令和4年4月中旬～5月中旬  
《テーマ》1章から3章までのベストセレクション
- ※ 詳細につきましては決定の都度、発表します。

本件に関する問い合わせ先

千曲市教育部 文化課（課長）宮坂敏（担当者）中村史彦 布谷理恵

電話： 更埴文化会館 026-273-1880

アートまちかど 026-272-4152

メールアドレス：u004@city.chikuma.lg.jp

## 郷土ゆかりの作家展 ～『月の都 千曲』作家が描いた美しき情景 第一章～

展示作家・作品一覧(予定)※グレー表示は催し物案内(文化課発行)11.12月号掲載作品

No.	作家名	作品名	技法	サイズ《号・cm》	備考
1	くらしまたんろう 倉島丹浪	姨捨山	日本画	二曲一双	
2	やしろさい 八代彩	残雪の月 冠着山		F30	特別制作
3		梢			
4		月			
5	くらしまよしとも 倉島美友	蒼夜		二曲一双	
6	くぼたけつね 窪田孟恒	APRICOT	杏染織	79×150	
7		希望		28×20	
8	ひ やぎまもる 飛矢崎真守	姨捨風景	油彩	F5	
9		冠着山と千曲川		F50	
10		冠着山と四谷の新道		F4	
11		春の千曲の畔、冠着山		F6	
12		春の冠着山と千曲川		F12	
13		梅雨時の千曲川と冠着山		F4	
14		初秋の冠着山		F8	
15		雪の冠着山		F4	
16		春の岩井堂と千曲川・大正橋		F4	
17		夏の千曲川、大正橋、戸倉風景		F4	
18		初秋の千曲川と大正橋		F8	
19		戸上中グランドから見た風景		F1	
20		校庭と八王子山		F8	
21		五里が峯と千曲川		F12	
22	秋の五里が峯	F5			

No.	作家名	作品名	技法	サイズ《号・cm》	備考
23	まちいりょうぞう 待井亮造	姨捨棚田で田植えする小学生達	水彩	F6	
24		棚田に映る月		F8	特別制作
25		姨捨棚田を写生するグループ		F20	
26		棚田収穫のはぜかけ		F8	
27		姨捨棚田の雪景		F60	
28	きりえしゆかり 切絵師由香利	棚田の月 日本郵便オリジナルフレーム切手 「歴史ロマン信濃探訪」原画	切絵	25×25	
29		COSMOS		56×75	
30		静寂		45×90	
31		大地の調和		77×95	
32		清き高峰 月の光		65×88	
33		生きとし生けるもの		45×53	
34	さとうしげこ 佐藤成子	月と波	陶芸	60×30	
35		Passage of water (流れ)		67×44×30 48×51×34 14×34×34	3点連作
36	こんどう 近藤しろう	白きたおやかな峰		65.5×33×33	
37	いちかわはじめ 市川宗	月シリーズ 舟を強くする		17×69×27	
38	いしぐるとしお 石黒利雄	春祭り	写真	29×40	
39		帰り道		26×41	
40		秋螢		29×40	
41		ミステリーサークル		30×41.5	
42	なかやまひでお 中山英雄	見守る姪石地藏尊	写真	29×40	
43		田植え待ち		29×40	
44		記念に一枚		29×40	
45		爽快田収穫		29×40	
46	さらしなルネサンス	さらちゃん	映像	8分	

ふる里漫画館

# 川柳・川柳漫画コンクール

第19回 令和2年度

入賞作品展のご案内

川柳の部 大賞作品

作画：牧野圭一



一般部門

ジュニア部門

全国からの2,000句を超える応募作品の中から選ばれた力作を展示。  
川柳と一コマ漫画で表現した『川柳漫画』の世界をお楽しみください。

- 観覧料：一般300円 高校生150円 中学生以下無料
- 休館日：月曜日(祝日は開館) 祝日の翌日
- 開館時間：9:00~16:30
- お問い合わせ：ふる里漫画館 ☎026-273-5639

川柳漫画の部 大賞作品



一般部門

ジュニア部門

合作仲良し

11月28日(土)~1月31日(日) 2021年

アートまちかど

※最終日のみ15時終了

観覧時間 9:00~17:00 (入館は16:30まで)



日本遺産

## 郷土ゆかりの作家展

### ~『月の都 千曲』

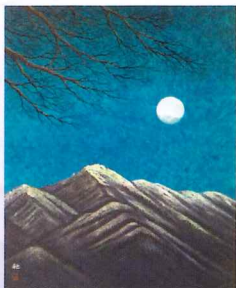
#### 作家が描いた美しき情景 第一章~

令和2年度文化庁日本遺産に認定された「月の都 千曲」をテーマに、郷土ゆかりの作家が描いた美しい情景をシリーズで展覧します。

本展第一章では、遙か昔より人々が憧れ親しんできた月見の名所「姨捨山(冠着山)」「棚田」をはじめとする風景画、月を画題とした神秘的な作品をご紹介します。



窪田孟恒  
《APRICOT》



八代彩  
《残雪の月 冠着山》



待井亮造 《姨捨棚田で田植する小学生達》



切絵師由香利 《棚田の月》

- 観覧料：一般300円 高校生150円 中学生以下無料
- 休館日：月曜日(祝日は開館)、祝日の翌日
- お問い合わせ・申込み：アートまちかど ☎026-272-4152

会期中ワークショップ

~切絵師由香利  
個性を広げる切絵体験~  
月の都をテーマにした切絵体験  
で素敵なひとときを。  
初心者大歓迎です。

日程 2021年1月30日(土)13時~15時  
参加費 3,000円(親子参加5,000円・材料費込み)  
完全予約制  
新型コロナウイルス対策完全実施

主催：千曲市教育委員会

11月23日(月・祝)

上山田文化会館

開場 15:45 開演 16:30

湯のまち~You no Machi

# ちょこっとコンサート Vol.15

## スペシャル

会場 上山田文化会館 ホール 300名限定

チケット好評発売中!

一般：1,000円 高校生以下：500円  
上山田文化団体連合会会員：500円

プレイガイド

上山田文化会館 ☎026-275-0500



第1部  
まり子 千曲市出身  
シンガーソングライター  
ピアノ：れーみ

第2部

二胡：高山賢人  
ピアノ：高久史子



都合によりちょこっとドリンクサービスはございません。協賛飲食店特典サービスあり

- お問い合わせ：上山田文化会館 ☎026-275-0500
- 主催：千曲市教育委員会(上山田文化会館文化事業)
- 主管：上山田文化会館誕生祭実行委員会/上山田文化団体連合会
- 後援：(一社)信州千曲観光局/(株)信州ケーブルテレビジョン