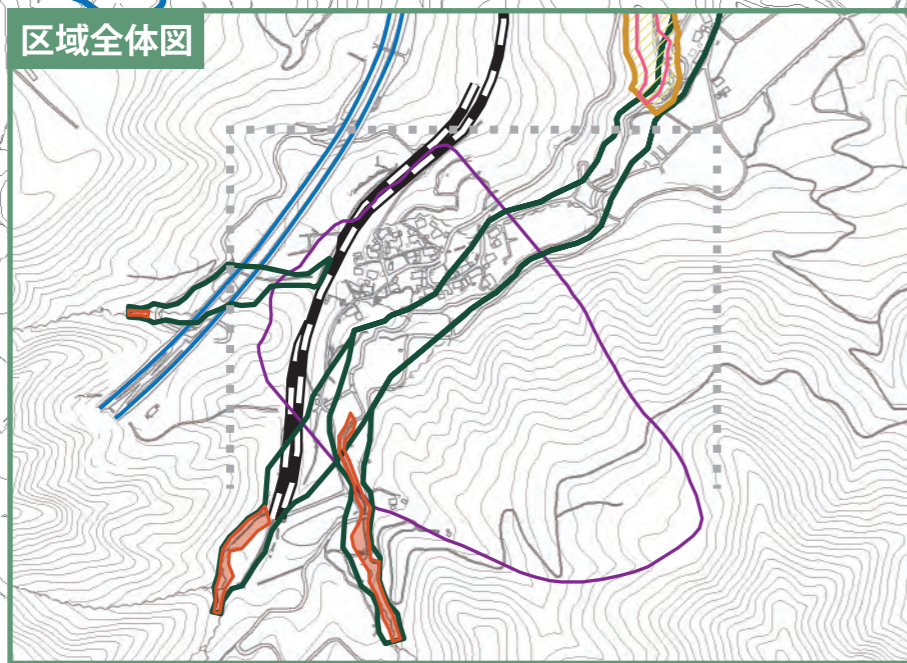


浸水の深さは、100年に1回の大雨(2日間で連続186mm)が降り、千曲川及び一級河川(6河川)がはん蓋した場合の浸水の深さを示したものです。

- 最大浸水深さ**
- 5.0m以上
  - 2.0m以上5.0m未満
  - 1.0m以上2.0m未満
  - 0.5m以上1.0m未満
  - 0.5m未満
- 土砂災害警戒区域等**
- 土砂災害特別警戒区域(急傾斜)
  - 土砂災害警戒区域(急傾斜)
  - 土砂災害特別警戒区域(土石流)
  - 土砂災害警戒区域(土石流)
  - 土砂災害警戒区域(地すべり)



区域全体図参照

